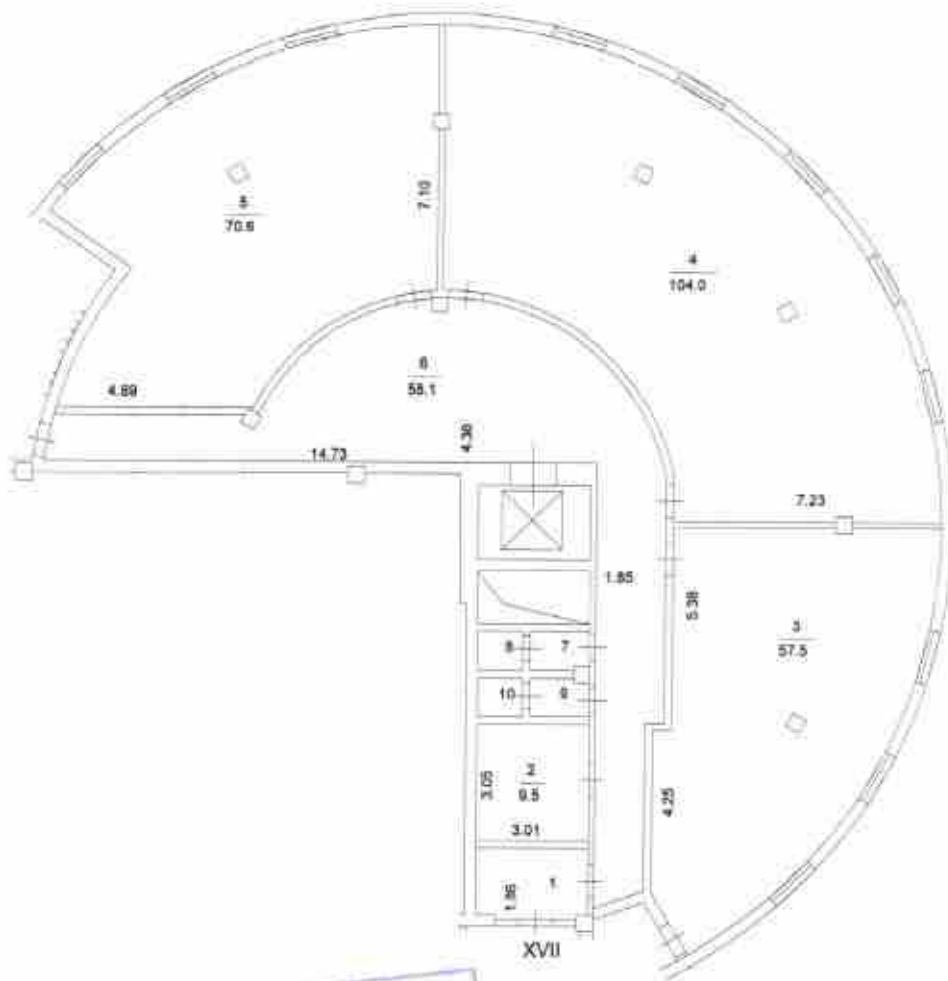


# ПОЭТАЖНЫЙ ПЛАН

НА ЧАСТЬ 5 этаж КВАР № XVII  
ПОМЕЩ.  
КОРП. (СТР.) № \_\_\_\_\_ ( \_\_\_\_\_ ) ДОМ № 19  
ПО (УЛ./ПЕР.) Жуков пр.  
\_\_\_\_\_ Центральный административный округ \_\_\_\_\_ г. МОСКВЫ

h = 3.28 м

5 й этаж



Бюро  
Федеральное бюро  
схематичной и архитектурной  
проектировки

46 10 304951

Разработала: архитектор-схематик группы Белева О.В.

Поэтажный план составлен по состоянию на  
19 декабря 2005 г.

Исполнитель Кондакова М. М.

Проверил Белева О. В.

7 августа 2014 г.

Масштаб 1: 200

# ПОЭТАЖНЫЙ ПЛАН

НА ЧАСТЬ 4 этаж КВАР № XV  
ПОМЕЩ

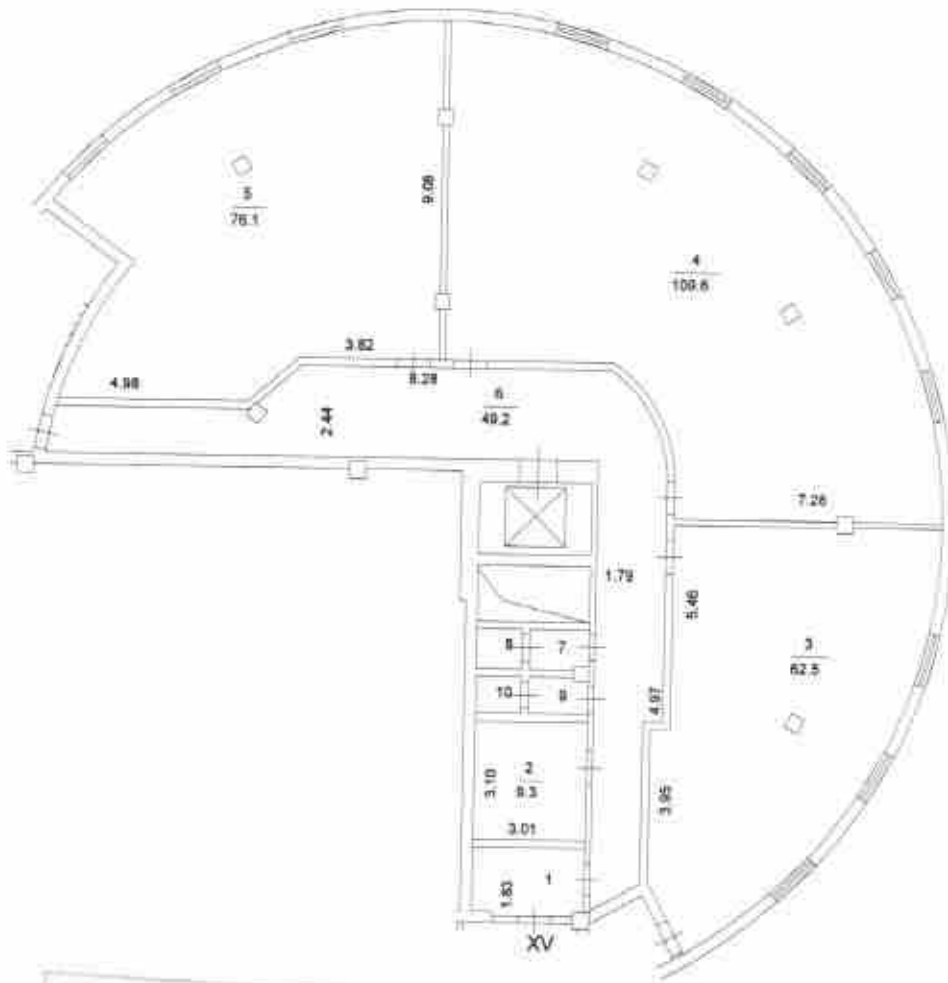
КОРП. (СТР.) № \_\_\_\_\_ ( \_\_\_\_\_ ) ДОМ № 19

ПО (УЛ./ПЕР.) Жуков пр.

Центральный административный округ г. МОСКВЫ

h = 3.13 м

## 4 й этаж



Бюро  
Инженерное бюро  
инженерно-проектной организации  
Горбуха Владимир

46 10 304951

Дубликатом является копия группы чертежей О.В.

Поэтажный план составлен по состоянию на

19 декабря 2005 г.

Исполнитель Кондакова М. М.

Проверил Беляева О. В.

7 августа 2014 г.

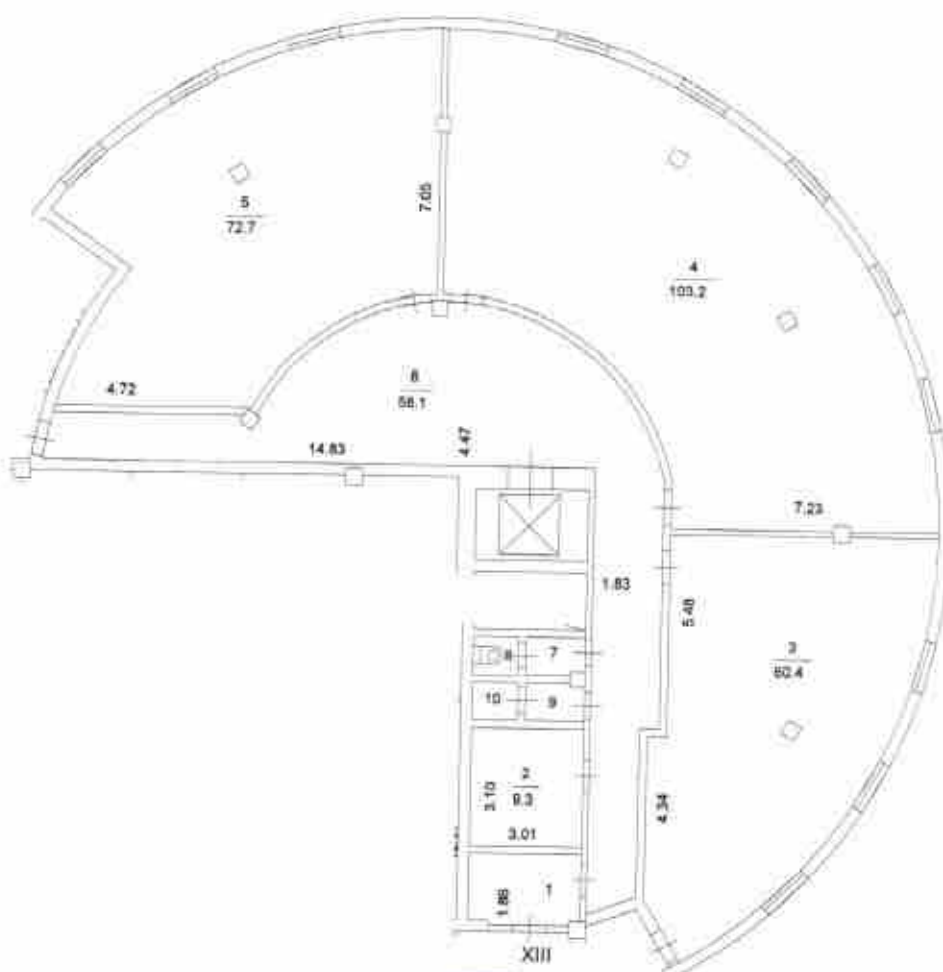
Масштаб 1: 200

# ПОЭТАЖНЫЙ ПЛАН

НА ЧАСТЬ 3 этаж КВАР № XIII  
ПОМЕЩ  
КОРП. (СТР.) № \_\_\_\_\_ ( \_\_\_\_\_ ) ДОМ № 19  
ПО (УЛ./ПЕР.) Жуков пр.  
Центральный административный округ г. МОСКВЫ

h = 3.13 м

## 3 этаж



Инженер  
О. В. Беляева  
И. И. Реконструкция  
г. Москва

46 10 304951

Поэтажный план составлен по состоянию на  
19 декабря 2005 г.

Исполнитель Кондакова М. М.

Проверил Беляева О. В.

7 августа 2014 г.

Руководитель проектной группы Беляева О. В.

Масштаб 1:200

# ПОЭТАЖНЫЙ ПЛАН

НА ЧАСТЬ 2 этаж КВАР. № XI  
ПОМЕЩ.

КОРП. (СТР.) № \_\_\_\_\_ ( \_\_\_\_\_ ) ДОМ № 19

ПО (УЛ./ПЕР.) Жуков пр.

Центральный административный округ г. МОСКВЫ

h = 3.20 м

2 й этаж



46.10.304951

Руководитель проектной группы **Белова О.В.**

Поэтажный план составлен по состоянию на  
19 декабря 2005 г.

Исполнитель Кондакова М. М. *Кондакова*

Проверил Беляева О. В. *Беляева*

7 августа 2014 г.

Масштаб 1: 200

## ЭКСПЛИКАЦИЯ

По адресу: Жуков пр., 19

стр. 1

Помещение N XI Тип: Учрежденческие  
 Последнее обследование 19.12.2005

ф.25

Этаж	NN комн.	Характеристики комнат и помещений	Общая площадь			Площадь помещений вспомогат. использ. (с коэф.)			Вы- со- та
			всего	в т.ч.		лодж.	в т.ч.		
				основ.	вспом.		балк.	проч.	
2	5	пом.подсобное	1,7			1,7	учрежд.	320	
	12	кабинет	16,4	16,4			учрежд.		
Итого			18,1	16,4	1,7				
---Нежилье помещения всего			18,1	16,4	1,7				
в т.ч. Учрежденческие			18,1	16,4	1,7				

Помещение N XIII Тип: Учрежденческие  
 Последнее обследование 19.12.2005

ф.25

Этаж	NN комн.	Характеристики комнат и помещений	Общая площадь			Площадь помещений вспомогат. использ. (с коэф.)			Вы- со- та
			всего	в т.ч.		лодж.	в т.ч.		
				основ.	вспом.		балк.	проч.	
3	1	коридор	5,4			5,4	учрежд.	313	
	2	пом.подсобное	9,3			9,3	учрежд.		
	3	офис	60,4	60,4			учрежд.		
	4	офис	103,2	103,2			учрежд.		
	5	офис	72,7	72,7			учрежд.		
	6	коридор	58,1			58,1	учрежд.		
	7	умывальная	1,7			1,7	учрежд.		
	8	уборная	1,2			1,2	учрежд.		
	9	умывальная	1,7			1,7	учрежд.		
	10	уборная	1,1			1,1	учрежд.		
Итого по помещению			314,8	236,3	78,5				
---Нежилье помещения всего			314,8	236,3	78,5				
в т.ч. Учрежденческие			314,8	236,3	78,5				



02 10 13 0068279

Помещение N XV Тип: Учрежденные  
Последнее обследование 19.12.2005

ф.25

Этаж	NN комн.	Характеристики комнат и помещений	Общая площадь			Площадь помещений вспомогат. использ. (с коэф.)			Высота
			всего	в т.ч.		лодж.	в т.ч.		
				основ.	вспом.		балк.	проч.	
4	1	коридор	5,5		5,5			учрежд.	313
	2	пом.подсобное	9,3		9,3			учрежд.	
	3	офис	62,5	62,5				учрежд.	
	4	офис	109,6	109,6				учрежд.	
	5	офис	76,1	76,1				учрежд.	
	6	коридор	49,2		49,2			учрежд.	
	7	умывальная	1,8		1,8			учрежд.	
	8	уборная	1,2		1,2			учрежд.	
	9	умывальная	1,8		1,8			учрежд.	
	10	уборная	1,2		1,2			учрежд.	
Итого по помещению			318,2	248,2	70,0				
---Нежилые помещения всего			318,2	248,2	70,0				
в т.ч. Учрежденные			318,2	248,2	70,0				

Помещение N XVII Тип: Учрежденные  
Последнее обследование 19.12.2005

ф.25

Этаж	NN комн.	Характеристики комнат и помещений	Общая площадь			Площадь помещений вспомогат. использ. (с коэф.)			Высота
			всего	в т.ч.		лодж.	в т.ч.		
				основ.	вспом.		балк.	проч.	
5	1	коридор	5,5		5,5			учрежд.	328
	2	пом.подсобное	9,5		9,5			учрежд.	
	3	офис	57,5	57,5				учрежд.	
	4	офис	104,0	104,0				учрежд.	
	5	офис	70,6	70,6				учрежд.	
	6	коридор	58,1		58,1			учрежд.	
	7	умывальная	1,7		1,7			учрежд.	
	8	уборная	1,1		1,1			учрежд.	
	9	умывальная	1,6		1,6			учрежд.	
	10	уборная	1,1		1,1			учрежд.	
Итого по помещению			310,7	232,1	78,6				
--Нежилые помещения всего			310,7	232,1	78,6				
в т.ч. Учрежденные			310,7	232,1	78,6				
Итого			961,8	733,0	228,8				
---Нежилые помещения всего			961,8	733,0	228,8				
в т.ч. Учрежденные			961,8	733,0	228,8				



ТЕРРИТОРИАЛЬНОЕ БТИ Вауманское БТИ

ВЫПИСКА ИЗ ТЕХНИЧЕСКОГО ПАСПОРТА НА ЗДАНИЕ (СТРОЕНИЕ)

N дела 1259/1 Литер -  
по состоянию на 20.11.2013 г.

Информация по зданию (строению)

нежилое

Кадастровый номер		-			
Предыдущий кадастровый номер		-			
Учетный номер объекта		04304940			
Адрес	Город	Москва			
Наименование (ул., пл., пер, просп., туп., бульв. и т.п.)		Жуков пр.			
Дом	19	Корп.	-	Строение	-
Функциональное назначение:		нежилое			
Общая площадь всего (кв.м.)		12333,4	Количество квартир	-	
кроме того площади (кв.м.): в т.ч.		675,3	Материал стен	блочные	
лестничных клеток		-	Год постройки	2005	
технического подполья технического этажа:		-	Этажность (без учета подземных этажей)	7	
вент. камер		-	Подземных этажей	-	
других помещений		675,3	Инвентаризационная стоимость (тыс.руб.)	1431,0	
Площадь застройки (кв.м.)		1828	Памятник архитектуры	нет	
Жилая площадь (кв.м.) жилых помещений		-	Нежилая площадь (кв.м.) в т.ч. жилая площадь в нежил. помещ. (кв.м.)	12333,4	-



Описание объекта права: помещения

Кадастровый номер N -

Наименование правообладателя (ФИО для физического лица)	Город Москва		
Здание/строение	здание		
Тип помещения: встроенно-пристроенное	Встроенное		
пристроенное	-		
Общая площадь, всего (кв.м.)	961,8	Нежилая площадь (кв.м.) в т.ч.	961,8
Жилая площадь (кв.м.) жилых помещений	-	Жилая площадь (кв.м.) в нежилых помещениях	-

Характеристики объекта приведены в экспликации к поэтажному плану

Адрес зарегистрирован в Адресном реестре зданий и сооружений г.Москвы  
30.09.2005г. N 1013007.

Начальник ТЭТИ

Н.И.Курочкина  
**Дауд**  
**Валентина Ивановна**  
Зам. начальника  
Бауманского ТЭТИ г. Москвы  
Кондакова М.М.

7.08.2014 Подпись

Исполнитель

7.08.2014 Подпись



Руководитель проектно-конструкторской группы Селевко О.В.



## СПРАВКА ВТИ О СОСТОЯНИИ ЗДАНИЯ

Дата заполнения	7.08.14	ОБЪЕКТ	здание		
Паспорт ГовВТИ №		1259/1			
Адрес	Город	Москва			
	Округ	Центральный	Квартал № 1259		
Наименование (ул., пл., пер., просп., туп., бульв. и т.п.)		Жуков пр.			
Дом	19	Корпус	-	Строение	-
Помещ. №	-				
Примечание					

## СОСТОЯНИЕ ОБЪЕКТА

Общий процент износа %	0	на	2005	Год постройки	2005
Материал стен здания	блочные				
Тип здания	нежилое				
Тип помещения	-				
Расположение помещения	-		-		
Степень технического обустройства	водопровод, канализация, горячая вода отопление центральное от тэц, электричество				
Высота потолков	h1эт=3,41 h2эт=3,20 h3-4эт=3,13 h5эт=3,28 h6-7эт=3,30 hн=2,58 hн=2,65 hн=2,78 hн=3,07				

Адрес зарегистрирован в Адресном реестре зданий и сооружений г.Москвы 30.09.2005г. № 1013007.

Бюро технической инвентаризации Бауманское ВТИ

Начальник ВТИ

Н.И.Курочкина

"7" августа 2014 г.

**Дауд**  
**Валентина Ивановна**  
Зам. начальника  
Бауманского ВТИ г. Москва

М.П.

Исполнитель Кондакова М.М.

46 10 304951

Руководитель производственной группы Балеев О.В.



02 10 13 0068277