

Форма 1а
Действительна в течение 1 года

ТЕРРИТОРИАЛЬНОЕ БТИ СВ

ВЫПИСКА ИЗ ТЕХНИЧЕСКОГО ПАСПОРТА НА ЗДАНИЕ (СТРОЕНИЕ)

№ дела 3216/22 Литер
по состоянию на «30» 04 1994 г.

Информация по зданию (строению)

жилое / нежилое

Кадастровый номер		<u>77-02-23-012-000-02200095</u>			
Предыдущий кадастровый номер		-			
Условный номер		-			
Адрес	Город	<u>Москва</u>			
Наименование (ул., пл., пер., просп., туп., бульв., и т. п.)		<u>Малоямская</u>			
Дом	<u>20</u>	Корп.	-	Строение	<u>1</u>
Функциональное назначение		<u>нежилое</u>			
Общая площадь, всего (кв. м.):		<u>2574.1</u>	Количество квартир		
кроме того площади (кв. м.):			Материал стен	<u>кирпич</u>	
лестничных клеток			Год постройки	<u>1955</u>	
технического подполья			Этажность (без учета подземных этажей)	<u>4</u>	
технического этажа			Подземная этажность	-	
вент. камер			Инвентаризационная стоимость (тыс. руб.)	<u>379.2</u>	
других помещений			Памятник архитектуры	<u>нет</u>	
Площадь застройки (кв. м.)		<u>1508.9</u>	Нежилая площадь (кв. м.)	<u>2574.1</u>	
Жилая площадь (кв. м.)					

Описание объекта права: здания (строения), помещения

Кадастровый номер № _____

Наименование правообладателя (ФИО для физического лица)			
Здание/строение	Здание		
Тип помещения: встроенно-пристроенное			
пристроенное	-		
Общая площадь, всего (кв. м.) без учета балконов, лоджий и т. п.	2574.1	Общая площадь, всего (кв. м.) с учетом лоджий, балконов и т. п.	2574.1
Жилая площадь (кв. м.)	-	Нежилая площадь (кв. м.)	2574.1

Характеристики объекта приведены в экспликации к поэтажному плану

Начальник ТБТИ СВ

ФИО Дроздов А.С. Дата 18.04.08

Подпись [Подпись]

Исполнитель

ФИО Яков С.А. Дата 18.04.08

Подпись [Подпись] М. П.



КОПИЯ ВЕРНА

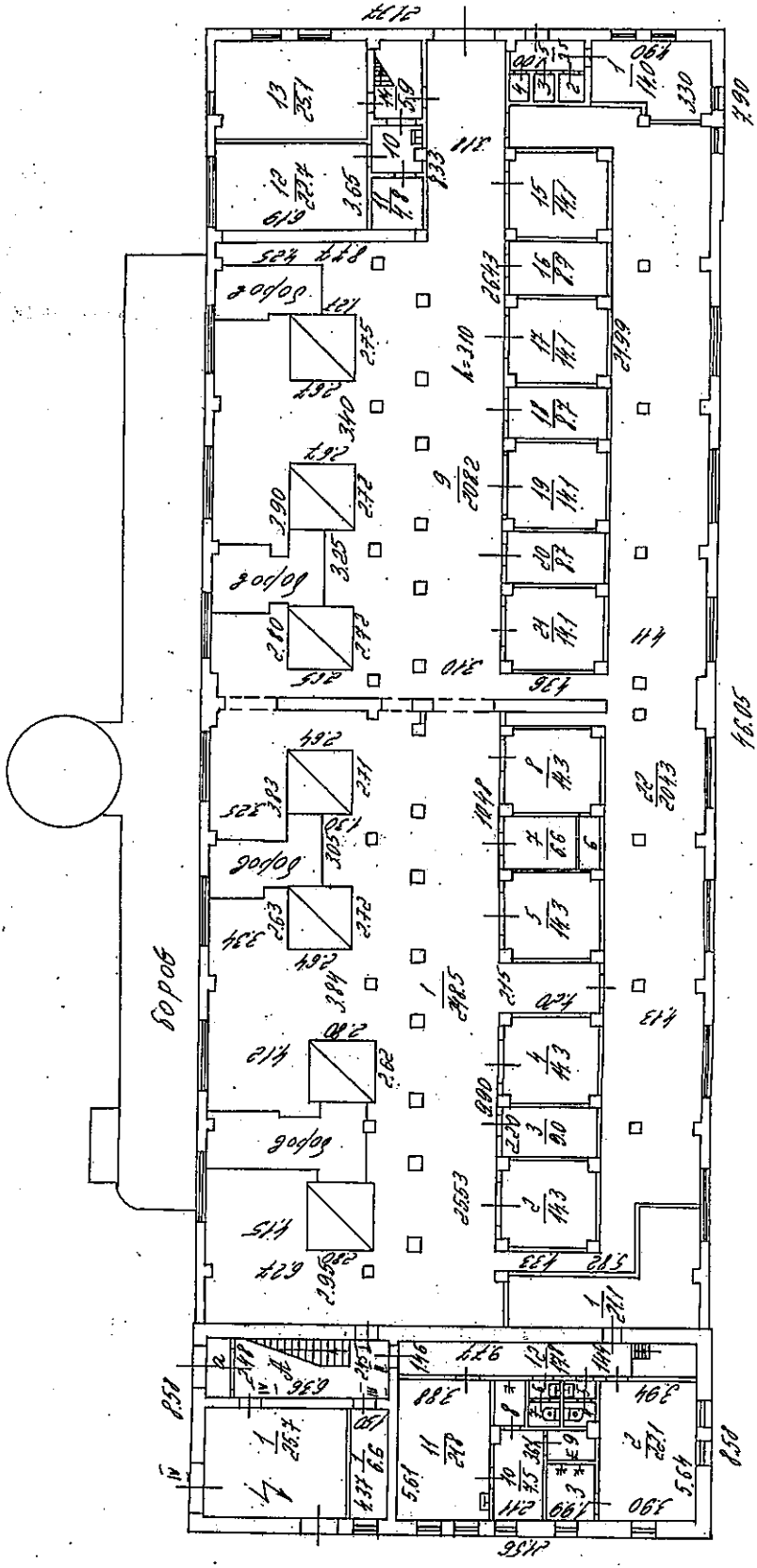
подпись [Подпись]
15.10.09



ПОСТАНОВКА ОБЪЕКТА
 НА ЧАСТЬ _____ ЭТАЖА _____ № _____
 СТ. № 1 Д. № 20 ГО
 УЛ. / ПЕРЕКРЕСТОК / ДВОРТ. № _____
 СР АО Г. МОСКВЫ

Северо-Восточное
ТБТИ г. МОСКВЫ

1 ЭТАЖ



Северо-Восточное
ТБТИ г. МОСКВЫ

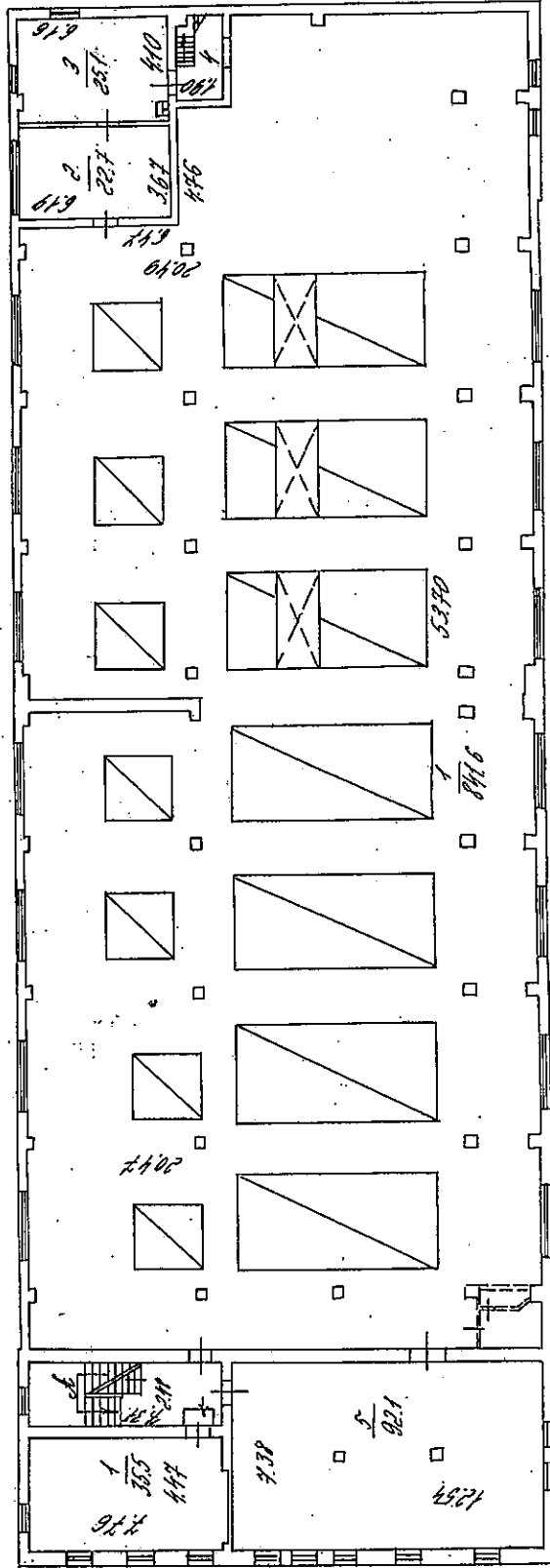
КОПИЯ ДЕЙСТВИТЕЛЬНА
15.10.04

ДЕЙСТВИТЕЛЬНО
В ТЕЧЕНИЕ 1 ГОДА

Масштаб 1:200

2 ЭТАЖ

Северо-Восточное
ТБТИ г. Москвы



Северо-Восточное
ТБТИ г. Москвы

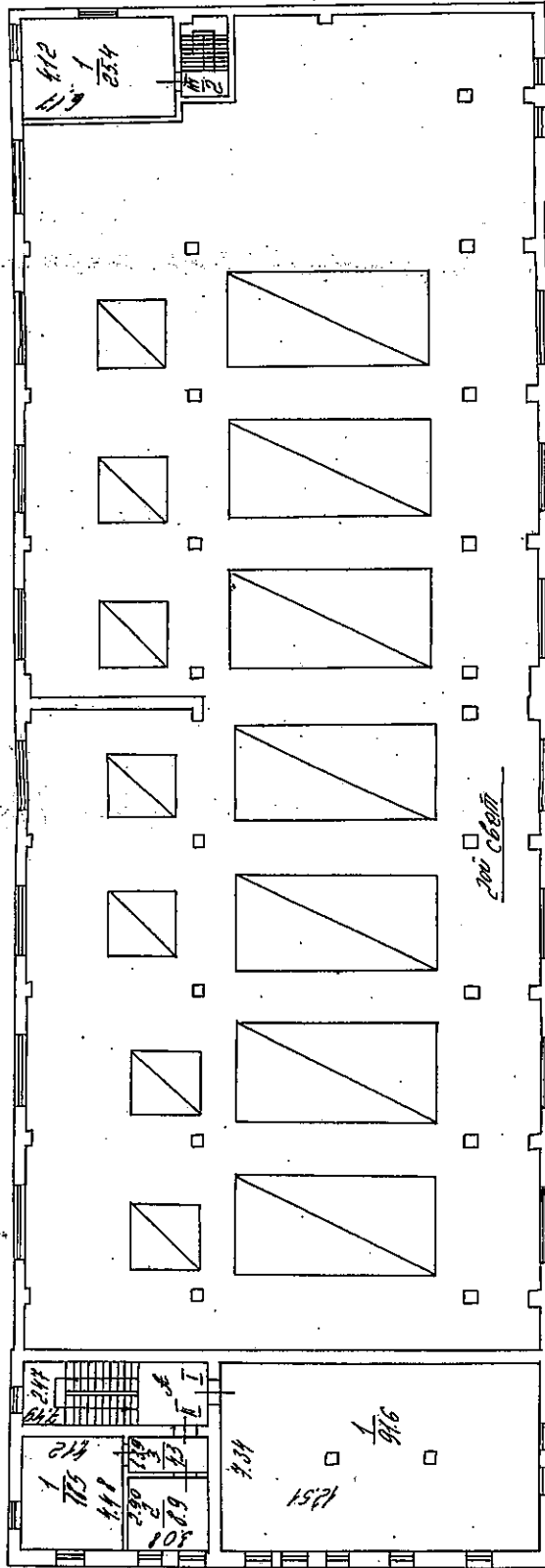
КОПИЯ
15.10.04

ДЕЙСТВИТЕЛЬНО
3 ТЕЧЕНИЕ 1 ГОДА

Масштаб 1:200

2-й ЭТАЖ

Северо-Восточное
ТБТИ г.Москвы



Северо-Восточное
ТБТИ г.Москвы

КОПИЯ ВЕРНА
15.08.04

ДЕЙСТВИТЕЛЬНО
В ТЕЧЕНИЕ 1 ГОДА

Масштаб 1:200

По адресу: Маломосковская ул., 20, стр.1

Северо-Восточное ТБТИ г.Москвы	лист 1
-----------------------------------	--------

Помещение N I Тип: Прочие

Этаж	NN комн.	Характеристики комнат и помещений	П л о щ а д и						Вы- со- та
			без летних	в т.ч.		л е т н и х			
				основ.	вспом.	лодж.	балк.	проч.	
1	1	служебное	248,5	248,5				прочая	310
	2	пом.подсобное	14,3		14,3			прочая	
	3	пом.подсобное	9,0		9,0			прочая	
	4	пом.подсобное	14,3		14,3			прочая	
	5	пом.подсобное	14,3		14,3			прочая	
	6	пом.подсобное	2,1		2,1			прочая	
	7	пом.подсобное	6,6		6,6			прочая	
	8	пом.подсобное	14,3		14,3			прочая	
	9	служебное	208,2	208,2				прочая	
	10	пом.подсобное	4,0		4,0			прочая	
	11	пом.подсобное	4,8		4,8			прочая	
	12	пом.подсобное	22,7		22,7			прочая	
	13	пом.подсобное	25,1		25,1			прочая	
	14	лестница	5,9		5,9			прочая	
	15	пом.подсобное	14,1		14,1			прочая	
	16	пом.подсобное	8,7		8,7			прочая	
	17	пом.подсобное	14,1		14,1			прочая	
	18	пом.подсобное	8,7		8,7			прочая	
	19	пом.подсобное	14,1		14,1			прочая	
	20	пом.подсобное	8,7		8,7			прочая	
	21	пом.подсобное	14,1		14,1			прочая	
	22	коридор	204,3		204,3			прочая	

Итого	по помещению	880,9	456,7	424,2				
-----	Нежилые всего	880,9	456,7	424,2				
	в т.ч. Прочие	880,9	456,7	424,2				
Общая площадь (с летними)		880,9						

Северо-Восточное ТБТИ г.Москвы

Помещение N II Тип: Прочие

Этаж	NN комн.	Характеристики комнат и помещений	Площади						Вы- со- та
			без летних	в т.ч.		летних			
			летних	основ.	вспом.	лодж.	балк.	проч.	
1	1	пом.подсобное	21,1		21,1			прочая	310
	2	раздевалка	22,1		22,1			прочая	
	3	душевая	4,4		4,4			прочая	
	4	уборная	1,3		1,3			прочая	
	5	умывальная	1,1		1,1			прочая	
	6	умывальная	1,2		1,2			прочая	
	7	уборная	1,2		1,2			прочая	
	8	душевая	2,5		2,5			прочая	
	9	душевая	2,4		2,4			прочая	
	10	раздевалка	7,5		7,5			прочая	
	11	раздевалка	21,8		21,8			прочая	
	12	коридор	17,8		17,8			прочая	
Итого по помещению			104,4		104,4				
----- Нежилые всего			104,4		104,4				
в т.ч. Прочие			104,4		104,4				
Общая площадь (с летними)			104,4						

Помещение N III Тип: Прочие

Этаж	NN комн.	Характеристики комнат и помещений	Площади						Вы- со- та
			без летних	в т.ч.		летних			
			летних	основ.	вспом.	лодж.	балк.	проч.	
1	1	пом.подсобное	6,6		6,6			прочая	310
Итого по помещению			6,6		6,6				
----- Нежилые всего			6,6		6,6				
в т.ч. Прочие			6,6		6,6				
Общая площадь (с летними)			6,6						

Помещение N IV Тип: Прочие

Этаж	NN комн.	Характеристики комнат и помещений	Площади						Вы- со- та
			без летних	в т.ч.		летних			
			летних	основ.	вспом.	лодж.	балк.	проч.	
1	1	трансформаторн.	25,7	25,7				прочая	310
Итого по помещению			25,7	25,7					
----- Нежилые всего			25,7	25,7					
в т.ч. Прочие			25,7	25,7					
Общая площадь (с летними)			25,7						

Северо-Восточное
ТБТИ г. Москвы

Помещение N V Тип: Прочие

Этаж	NN комн.	Характеристики комнат и помещений	Площади						Вы- со- та
			без летних	в т.ч.		летних			
			летних	основ.	вспом.	лодж.	балк.	проч.	
1	1	пом.подсобное	14,0		14,0			прочая	310
	2	пом.подсобное	1,1		1,1			прочая	
	3	пом.подсобное	0,8		0,8			прочая	
	4	пом.подсобное	0,8		0,8			прочая	
	5	коридор	3,5		3,5			прочая	
Итого по помещению			20,2		20,2				
----- Нежилые всего			20,2		20,2				
в т.ч. Прочие			20,2		20,2				
Общая площадь (с летними)			20,2						
Итого по этажу 1			1037,8	482,4	555,4				
----- Нежилые всего			1037,8	482,4	555,4				
в т.ч. Прочие			1037,8	482,4	555,4				
Общая площадь (с летними)			1037,8						

Северо-Восточное
ТБТИ г. Москвы

Помещение N I Тип: Прочие

Этаж	NN комн.	Характеристики комнат и помещений	Площади						Вы- со- та
			без летних	в т.ч.			летних		
			летних	основ.	вспом.	лодж.	балк.	проч.	
2	1	служебное	841,6	841,6				прочая	325
	2	служебное	22,7	22,7				прочая	
	3	пом.подсобное	25,1		25,1			прочая	
	4	коридор	6,1		6,1			прочая	
	5	служебное	92,1	92,1				прочая	
Итого по помещению			987,6	956,4	31,2				
----- Нежилые всего			987,6	956,4	31,2				
в т.ч. Прочие			987,6	956,4	31,2				
Общая площадь (с летними)			987,6						

Помещение N II Тип: Прочие

Этаж	NN комн.	Характеристики комнат и помещений	Площади						Вы- со- та
			без летних	в т.ч.			летних		
			летних	основ.	вспом.	лодж.	балк.	проч.	
2	1	электрощитовая	35,5	35,5				прочая.	325
Итого по помещению			35,5	35,5					
----- Нежилые всего			35,5	35,5					
в т.ч. Прочие			35,5	35,5					
Общая площадь (с летними)			35,5						
Итого по этажу 2			1023,1	991,9	31,2				
----- Нежилые всего			1023,1	991,9	31,2				
в т.ч. Прочие			1023,1	991,9	31,2				
Общая площадь (с летними)			1023,1						

Северо-Восточное
ТБТИ г. Москвы

Помещение N I Тип: Прочие

Этаж	NN комн.	Характеристики комнат и помещений	П л о щ а д и						Вы- со- та
			без летних	в т.ч.			л е т н и х		
				основ.	вспом.	лодж.	балк.	проч.	
3	1	служебное	91,6	91,6				прочая	325
Итого по помещению			91,6	91,6					
----- Нежилые всего			91,6	91,6					
в т.ч. Прочие			91,6	91,6					
Общая площадь (с летними)			91,6						

Помещение N II Тип: Прочие

Этаж	NN комн.	Характеристики комнат и помещений	П л о щ а д и						Вы- со- та
			без летних	в т.ч.			л е т н и х		
				основ.	вспом.	лодж.	балк.	проч.	
3	1	кабинет	18,5	18,5				прочая	325
	2	кабинет	8,9	8,9				прочая	
	3	коридор	4,3		4,3			прочая	
Итого по помещению			31,7	27,4	4,3				
----- Нежилые всего			31,7	27,4	4,3				
в т.ч. Прочие			31,7	27,4	4,3				
Общая площадь (с летними)			31,7						

Помещение N III Тип: Прочие

Этаж	NN комн.	Характеристики комнат и помещений	П л о щ а д и						Вы- со- та
			без летних	в т.ч.			л е т н и х		
				основ.	вспом.	лодж.	балк.	проч.	
3	1	раздевалка	25,4		25,4			прочая	325
	2	лестница	6,0		6,0			прочая	
Итого по помещению			31,4		31,4				
----- Нежилые всего			31,4		31,4				
в т.ч. Прочие			31,4		31,4				
Общая площадь (с летними)			31,4						
Итого по этажу 3			154,7	119,0	35,7				
----- Нежилые всего			154,7	119,0	35,7				
в т.ч. Прочие			154,7	119,0	35,7				
Общая площадь (с летними)			154,7						

Северо-Восточное
ТБТИ г. Москвы

Помещение N I Тип: Прочие

Этаж	NN комн.	Характеристики комнат и помещений	П л о щ а д и						Вы- со- та
			без летних	в т.ч.		л е т н и х			
				основ.	вспом.	лодж.	балк.	проч.	
4	1	служебное	91,2	91,2				прочая	325
	2	служебное	28,5	28,5				прочая	
	3	служебное	132,6	132,6				прочая	
Итого по помещению			252,3	252,3					
----- Нежилые всего			252,3	252,3					
в т.ч. Прочие			252,3	252,3					
Общая площадь (с летними)			252,3						

Помещение N II Тип: Прочие

Этаж	NN комн.	Характеристики комнат и помещений	П л о щ а д и						Вы- со- та
			без летних	в т.ч.		л е т н и х			
				основ.	вспом.	лодж.	балк.	проч.	
4	1	кабинет	33,1	33,1				прочая	325
Итого по помещению			33,1	33,1					
----- Нежилые всего			33,1	33,1					
в т.ч. Прочие			33,1	33,1					
Общая площадь (с летними)			33,1						
Итого по этажу 4			285,4	285,4					
----- Нежилые всего			285,4	285,4					
в т.ч. Прочие			285,4	285,4					
Общая площадь (с летними)			285,4						

Северо-Восточное
ТБТИ г. Москвы

Помещение N I Тип: Прочие

Этаж	NN комн.	Характеристики комнат и помещений	П л о щ а д и						Вы- со- та
			без летник	в т.ч.		л е т н и х			
				основ.	вспом.	лодж.	балк.	проч.	
1	A	лестница	15,7		15,7			прочая	325
1	a	тамбур	2,5		2,5			прочая	
2	A	лестница	18,3		18,3			прочая	
3	A	лестница	18,3		18,3			прочая	
4	A	лестница	18,3		18,3			прочая	
Итого по помещению			73,1		73,1				
----- Нежилые всего			73,1		73,1				
в т.ч. Прочие			73,1		73,1				
Общая площадь (с летними)			73,1						
Итого по этажу 1			73,1		73,1				
----- Нежилые всего			73,1		73,1				
в т.ч. Прочие			73,1		73,1				
Общая площадь (с летними)			73,1						
Итого по зданию			2574,1	1878,7	695,4				
----- Нежилые всего			2574,1	1878,7	695,4				
в т.ч. Прочие			2574,1	1878,7	695,4				
Общая площадь (с летними)			2574,1						

Экспликация на 7 листах

11.04.2002 г.

Исполнитель

А.В.

Вайсблит А.В.

**Северо-Восточное
ТБТИ г.Москвы**

КОПИЯ ВЕРНА

подпись

А.В.
15.10.09г.

**Северо-Восточное
ТБТИ г.Москвы**