

Сокольническое

ЭКСПЛИКАЦИЯ

По адресу: ул. Гастелло, 42

стр. 1

Помещение N V Тип: Прочие (больница)

ф.25

Последнее обследование 12.03.2014

Этаж	№ комн.	Характеристики комнат и помещений	Общая площадь			Площадь помещений вспомогат. использ. (с коэф.)			Высота
			всего	в т.ч.		лодж.	в т.ч.		
				основ.	вспом.		балк.	проч.	
п. 2	1	коридор	13,9		13,9			прочая	510
	2	пом. подсобное	11,7		11,7			прочая	510
	3	пом. подсобное	8,6		8,6			прочая	510
	4	коридор	2,0		2,0			прочая	245
	5	коридор	7,4		7,4			прочая	245
	6	тамбур	1,0		1,0			прочая	245
	7	пом. подсобное	2,1		2,1			прочая	245
	8	котельная	16,7	16,7				прочая	245
	9	коридор	3,2		3,2			прочая	245
	10	угловая	23,9	23,9				прочая	245
	11	коридор	6,3		6,3			прочая	245
	12	лестница	10,6		10,6			прочая	245
Итого по помещению			107,4	40,6	66,8				
---Нежилые помещения всего			107,4	40,6	66,8				
в т.ч. Прочие			107,4	40,6	66,8				
Итого по этажу п. 2			107,4	40,6	66,8				
---Нежилые помещения всего			107,4	40,6	66,8				
в т.ч. Прочие			107,4	40,6	66,8				

2 Сокольническое
территориальное бюро
технической инвентаризации
города Москвы



02 10 15 0000905

Помещение № 1 Тип: Лечебно-санитарное (больница)
Последнее обследование 12.03.2014

ф.25

Этаж	№ комн.	Характеристики комнат и помещений	Общая площадь			Площадь помещений вспомогат. использ. (с коэф.)			Высота
			всего	в т.ч.		лодж.	в т.ч.		
		основ.		вспом.	балк.		проч.		
п. 1	1	коридор	13,9			13,9			270
	2	раздевалка	23,8			23,8			
	3	раздевалка	33,6			33,6			
	7	раздевалка	12,0			12,0			
	8	коридор	9,8			9,8			
	9	коридор	3,2			3,2			
	10	бельевая	30,6			30,6			
	11	склад	15,9			15,9			
	12	пом. подсобное	14,3			14,3			
	13	склад	14,4			14,4			
	13а	склад	5,6			5,6			
	13б	склад	14,0			14,0			
	14	кабинет администр.	13,2	13,2					
	15	курилка	48,9			48,9			
	16	мочная	12,8			12,8			
	17	склад	19,7			19,7			
	18	склад	7,0			7,0			
	19	коридор	18,2			18,2			
	20	мочная	5,2			5,2			
	21	уборная	2,7			2,7			
	22	пом. подсобное	5,3			5,3			
	23	коридор	5,6			5,6			
	23а	шкаф	0,3			0,3			
	24	коридор	21,0			21,0			
	25	коридор	47,2			47,2			
	26	АТС	13,2	13,2				прочая	
	26а	АТС	2,3	2,3				прочая	
	27	кладовая	7,4			7,4			
	28	пом. подсобное	7,0			7,0			
	28а	склад	4,1	4,1					
	29	пом. мат. ценность	22,6	22,6					
	30	коридор	10,1			10,1			
	31	ассистентская	22,9	22,9					
	32	автоклавная	13,9	13,9					
	33	склад	8,4			8,4			
	34	пом. подсобное	4,1			4,1			
	35	кабинет	14,0	14,0					
	36	коридор	7,7			7,7			
	37	лестница	14,7			14,7			
	38	лестница	2,2			2,2			
39	лифт	3,6			3,6				
40	лифт	6,0			6,0				

Итого	по помещению	562,4	106,2	456,2			
---	в т.ч. Лечебно-санитар.	562,4	106,2	456,2			
	Прочие	15,5	15,5				

2 Сокольническое
территориальное бюро
технической инвентаризации
города Москвы

Итого	по этажу п 1	562,4	106,2	456,2				
---Нежилые помещения всего		562,4	106,2	456,2				
в т.ч. Лечебно-санитар.		546,9	90,7	456,2				
Прочие		15,5	15,5					

② Сокольническое
территориальное бюро
технической инвентаризации
города Москвы

Помещение N II Тип: Лечебно-санитарное (больница)
 Последнее обследование 12.03.2014

ф.25

Этаж	NN комн.	Характеристики комнат и помещений	Общая площадь			Площадь помещений вспомогат. использ. (с коэф.)			Высота
			всего	в т.ч.		лодж.	в т.ч.		
				основ.	вспом.		балк.	проч.	
1	1	тамбур	1,9			1,9	леч. сан	450	
	2	справочная	34,5	34,5			леч. сан		
	2а	справочная	6,6	6,6			леч. сан		
	3	отдел кадров	19,2	19,2			леч. сан		
	4	коридор	1,3			1,3	леч. сан		
	5	уборная	2,5			2,5	леч. сан		
	6	бельевая	23,4			23,4	леч. сан		
	6а	шкаф	1,6			1,6	леч. сан		
	6б	шкаф	1,6			1,6	леч. сан		
	6в	шкаф	1,4			1,4	леч. сан		
	6г	шкаф	1,5			1,5	леч. сан		
	7	коридор	5,4			5,4	леч. сан		
	8	кабинет	5,2	5,2			леч. сан		
	9	зал конференций	28,3	28,3			леч. сан		
	10	кабинет	26,5	26,5			леч. сан		
	12	тамбур	1,6			1,6	леч. сан		
	13	вестибюль	35,5			35,5	леч. сан		
	14	приемная	13,3	13,3			леч. сан		
	15	приемная	10,8	10,8			леч. сан		
	16	приемная	6,9	6,9			леч. сан		
	16а	душевая	0,7			0,7	леч. сан		
	18	палата	19,8	19,8			леч. сан		
	19	палата	15,0	15,0			леч. сан		
	20	палата	35,7	35,7			леч. сан		
	21	палата	15,6	15,6			леч. сан		
	22	процедурная	15,0	15,0			леч. сан		
	23	лаборатория	10,0	10,0			леч. сан		
	24	лаборатория	10,1	10,1			леч. сан		
	25	кабинет лечебный	5,6	5,6			леч. сан		
	26	уборная	2,8			2,8	леч. сан		
	27	уборная	5,3			5,3	леч. сан		
	28	коридор	9,2			9,2	леч. сан		
	29	коридор	11,3			11,3	леч. сан		
	29а	шкаф	0,5			0,5	леч. сан		
	30	коридор	9,9			9,9	леч. сан		
	31	коридор	8,3			8,3	леч. сан		
	32	коридор	72,7			72,7	леч. сан		
	32а	шкаф	0,9			0,9	леч. сан		
	32б	шкаф	0,6			0,6	леч. сан		
	32в	шкаф	0,9			0,9	леч. сан		
	33	операционная	26,7	26,7			леч. сан		
	34	операционная	44,0	44,0			леч. сан		
	35	кабинет лечебный	45,4	45,4			леч. сан		
	37	санузел	3,8			3,8	леч. сан		
	38	пом. подсобное	3,0			3,0	леч. сан		
	39	пом. подсобное	9,3			9,3	леч. сан		
	39а	коридор	10,9			10,9	леч. сан		
	40	лестница	19,8			19,8	леч. сан		
	41	лестница	25,0			25,0	леч. сан		
	41а	шкаф встроенный	0,5			0,5	леч. сан		

Рекогносцировочное
 территориальное бюро
 технической инвентаризации
 города Москвы

Итого	по помещению	667,3	394,2	273,1				
---	Нежилые помещения всего	667,3	394,2	273,1				
	в т.ч. Лечебно-санитар.	667,3	394,2	273,1				

Помещение N VI Тип: Прочие
 Последнее обследование 12.03.2014

ф.25

Этаж	NN комн.	Характеристики комнат и помещений	Общая площадь			Площадь помещений вспомогат. использ. (с коэф.)			Вы- со- та
			всего	в т.ч.		лодж.	в т.ч.		
				основ.	вспом.		балк.	проч.	
1	1	венткамера	17,1	17,1			прочая		280

Итого	по помещению	17,1	17,1					
---	Нежилые помещения всего	17,1	17,1					
	в т.ч. Прочие	17,1	17,1					

Итого	по этажу 1	684,4	411,3	273,1				
---	Нежилые помещения всего	684,4	411,3	273,1				
	в т.ч. Лечебно-санитар.	667,3	394,2	273,1				
	Прочие	17,1	17,1					

② Сокольническое
 территориальное бюро
 технической инвентаризации
 города Москвы

Помещение N III Тип: Лечебно-санитарное (больница)
 Последнее обследование 12.03.2014

ф.25

Этаж	№ комн.	Характеристики комнат и помещений	Общая площадь			Площадь помещений вспомогат. использ. (с коэф.)			Высота
			всего	в т.ч.		лодж.	в т.ч.		
				основ.	вспом.		балк.	проч.	
2	1	палата	35,8	35,8				леч. сан	450
	1а	палата	28,9	28,9				леч. сан	
	1б	коридор	12,5		12,5			леч. сан	
	2	палата	33,0	33,0				леч. сан	
	3	палата	17,8	17,8				леч. сан	
	4	палата	17,7	17,7				леч. сан	
	5	палата	37,9	37,9				леч. сан	
	6	кабинет	16,3	16,3				леч. сан	
	7	уборная	9,6		9,6			леч. сан	
	7а	уборная	1,4		1,4			леч. сан	
	7б	уборная	1,3		1,3			леч. сан	
	7в	уборная	1,3		1,3			леч. сан	
	7г	душевая	1,3		1,3			леч. сан	
	7д	кладовая	1,2		1,2			леч. сан	
	8	пом. специальное	16,2	16,2				леч. сан	
	9	пом. специальное	12,5	12,5				леч. сан	
	10	коридор	5,3		5,3			леч. сан	
	11	палата	21,9	21,9				леч. сан	
	11а	палата	19,9	19,9				леч. сан	
	11б	коридор	10,9		10,9			леч. сан	
	12	процедурная	16,1	16,1				леч. сан	
	12а	шкаф	0,6		0,6			леч. сан	
	13	кабинет	11,4	11,4				леч. сан	
	14	кабинет	10,4	10,4				леч. сан	
	15	пом. подсобное	6,2		6,2			леч. сан	
	16	умывальная	6,6		6,6			леч. сан	
	16а	уборная	1,2		1,2			леч. сан	
	17	душевая	1,5		1,5			леч. сан	
	18	коридор	8,0		8,0			леч. сан	
	18а	шкаф	0,2		0,2			леч. сан	
	18б	шкаф	0,2		0,2			леч. сан	
	19	коридор	28,1		28,1			леч. сан	
	19а	шкаф	0,5		0,5			леч. сан	
	20	пом. подсобное	1,8		1,8			леч. сан	
	21	коридор	80,4		80,4			леч. сан	
	22	раздаточная	20,5	20,5				леч. сан	
	23	автоклавная	14,6	14,6				леч. сан	
	24	стерилизационная	44,7	44,7				леч. сан	
	25	пом. специальное	28,1	28,1				леч. сан	
	26	коридор	8,6		8,6			леч. сан	
	27	коридор	5,8		5,8			леч. сан	
	28	коридор	16,2		16,2			леч. сан	
	28а	шкаф	0,4		0,4			леч. сан	
	28б	шкаф	0,4		0,4			леч. сан	
	29	лестница	19,7		19,7			леч. сан	
	30	лестница	27,9		27,9			леч. сан	

Итого	по помещению	662,8	403,7	259,1				
---	Нежилые помещения всего	662,8	403,7	259,1				
	в т.ч. Лечебно-санитар.	662,8	403,7	259,1				

Собольническое
 территориальное бюро
 технической инвентаризации
 города Москвы

Итого	по этажу 2	662,8	403,7	259,1				
--- Нежилые помещения всего		662,8	403,7	259,1				
в т.ч. Лечебно-санитар.		662,8	403,7	259,1				

② Сокольническое
территориальное бюро
технической инвентаризации
города Москвы

Помещение N IV Тип: Лечебно-санитарные (больница)
 Последнее обследование 12.03.2014

ф. 25

Этаж	NN комн.	Характеристики комнат и помещений	Общая площадь			Площадь помещений вспомогат. использ. (с коэф.)			Высота
			всего	в т.ч.		лодж.	в т.ч.		
				основ.	вспом.		балк.	проч.	
3	1	палата	18,9	18,9				леч. сан	420
	1a	палата	18,7	18,7				леч. сан	
	1б	палата	18,9	18,9				леч. сан	
	1в	коридор	19,6			19,6		леч. сан	
	1г	душевая	2,0			2,0		леч. сан	
	1д	уборная	1,8			1,8		леч. сан	
	1е	умывальная	2,8			2,8		леч. сан	
	2	кабинет	34,9	34,9				леч. сан	
	3	кабинет	17,1	17,1				леч. сан	
	4	кабинет	17,3	17,3				леч. сан	
	5	кабинет	38,0	38,0				леч. сан	
	6	кабинет	15,0	15,0				леч. сан	
	7	умывальная	10,2			10,2		леч. сан	
	7a	уборная	1,3			1,3		леч. сан	
	7б	уборная	1,5			1,5		леч. сан	
	7в	уборная	1,1			1,1		леч. сан	
	7г	душевая	1,3			1,3		леч. сан	
	7д	кладовая	1,2			1,2		леч. сан	
	8	палата	18,3	18,3				леч. сан	
	8a	палата	18,1	18,1				леч. сан	
	9	палата	32,5	32,5				леч. сан	
	9a	палата	20,3	20,3				леч. сан	
	10	коридор	126,6			126,6		леч. сан	
	10a	шкаф	0,5			0,5		леч. сан	
	11	процедурная	11,6	11,6				леч. сан	
11a	шкаф	0,4			0,4		леч. сан		
13	пом. специальное	10,7	10,7				леч. сан		
14	коридор	8,1			8,1		леч. сан		
14a	шкаф	0,2			0,2		леч. сан		
15	кладовая	6,2			6,2		леч. сан		
16	умывальная	3,8			3,8		леч. сан		
17	уборная	1,3			1,3		леч. сан		
17a	душевая	1,2			1,2		леч. сан		
18	уборная	2,6			2,6		леч. сан		
19	палата	27,8	27,8				леч. сан		
20	столовая	61,1	61,1				леч. сан		
21	палата	36,7	36,7				леч. сан		
23	коридор	16,6			16,6		леч. сан		
23a	шкаф	0,4			0,4		леч. сан		
23б	шкаф	0,4			0,4		леч. сан		
24	лестница	19,9			19,9		леч. сан		
25	лестница	27,8			27,8		леч. сан		
Итого по помещению			674,7	416,3	258,4				
---Нежилые помещения всего			674,7	416,3	258,4				
в т.ч. Лечебно-санитар.			674,7	416,3	258,4				
Итого по этажу 3			674,7	416,3	258,4	2	Совольническое		
---Нежилые помещения всего			674,7	416,3	258,4		территориальное бюро		
в т.ч. Лечебно-санитар.			674,7	416,3	258,4		технической инвентаризации		
							города Москвы		

Итого по зданию	2691,7	1378,1	1313,6				
---Нежилые помещения всего	2691,7	1378,1	1313,6				
в т.ч. Лечебно-санитар.	2551,7	1304,9	1246,8				
Прочие	140,0	73,2	66,8				

Адрес зарегистрирован в Адресном реестре зданий и сооружений г.Москвы
27.04.2005г. N 3204129.

Экспликация на 9 страницах

24.09.2015 г.

Исполнитель

Никитина Г.Н.

54 34 301886

2 Сокольническое
территориальное бюро
технической инвентаризации
города Москвы

Пронумеровано, пронумеровано и
скреплено печатью 2 листов

1 2 3 4 5 6 7 8 9 10 11 12 13 14 15 16 17 18 19 20 21 22 23 24 25 26 27 28 29 30 31 32 33 34 35 36 37 38 39 40 41 42 43 44 45 46 47 48 49 50 51 52 53 54 55 56 57 58 59 60 61 62 63 64 65 66 67 68 69 70 71 72 73 74 75 76 77 78 79 80 81 82 83 84 85 86 87 88 89 90 91 92 93 94 95 96 97 98 99 100

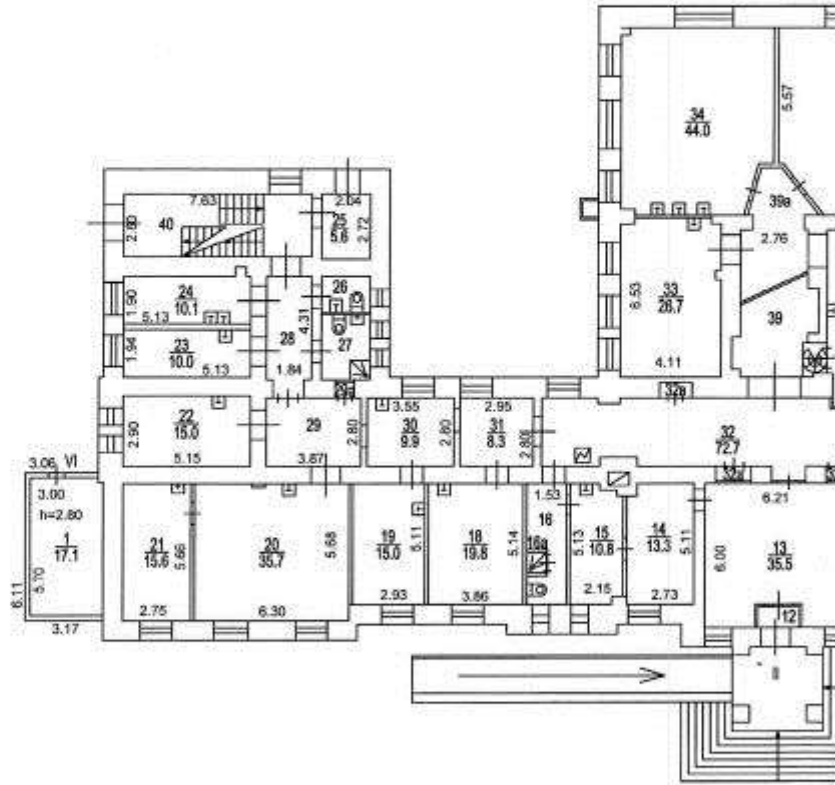


Handwritten signature or initials.

ПОЭТАЖНЫЙ ПЛАН

по адресу: ул. Гастелло
домовлад. (кв.), _____ дом 42
квартал № 1440 Ц. АО г. Москвы

1 ЭТАЖ



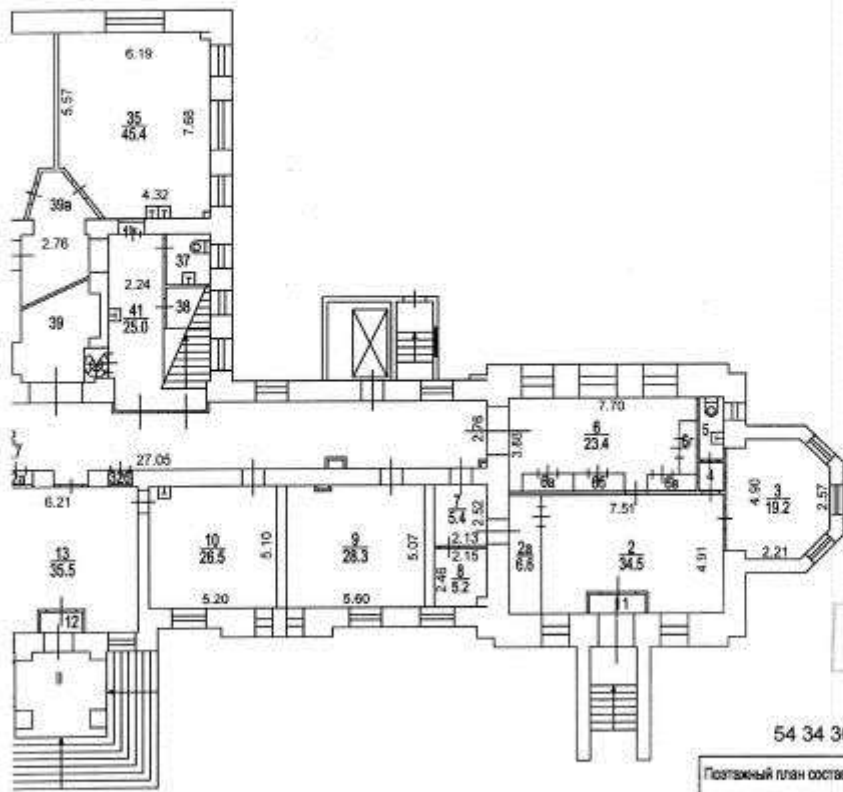
Масштаб 1:200

ПЛАН

 42

 ЛАО г. Москва

Ж



Инженер
 Е.П. Сидоров
 15.05.15

54 34 301886

2 Сокольническое
 территориальное бюро
 технической инвентаризации
 города Москвы

Положенный план оставлен по состоянию на
 " 12 " 03 2014 г.
 План снял Николаев Г.И.
 Проверил Белова О.В.
 " 24 " 09 2015 г.

ПОЭТАЖНЫЙ ПЛАН

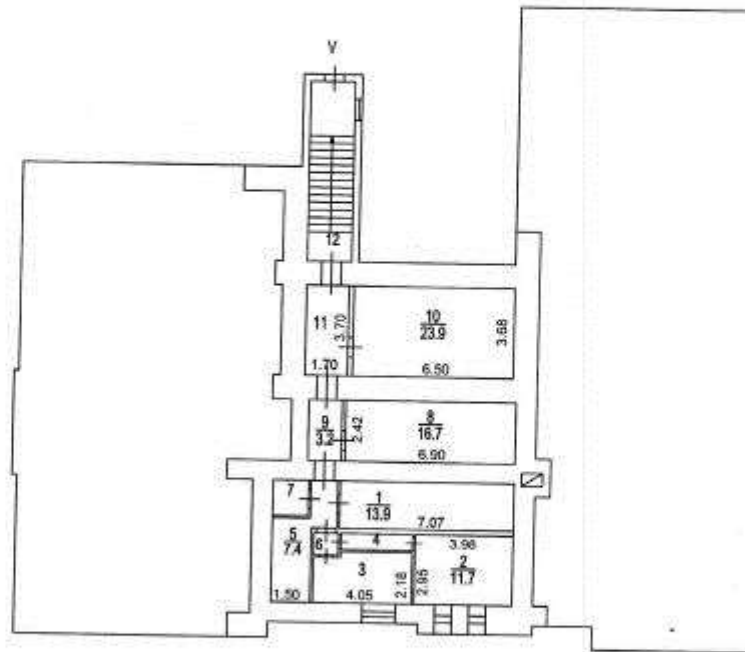
по адресу: ул. Гастелло

домовлад. (эл.) - дом 42

корпус - строение (оборудованное)

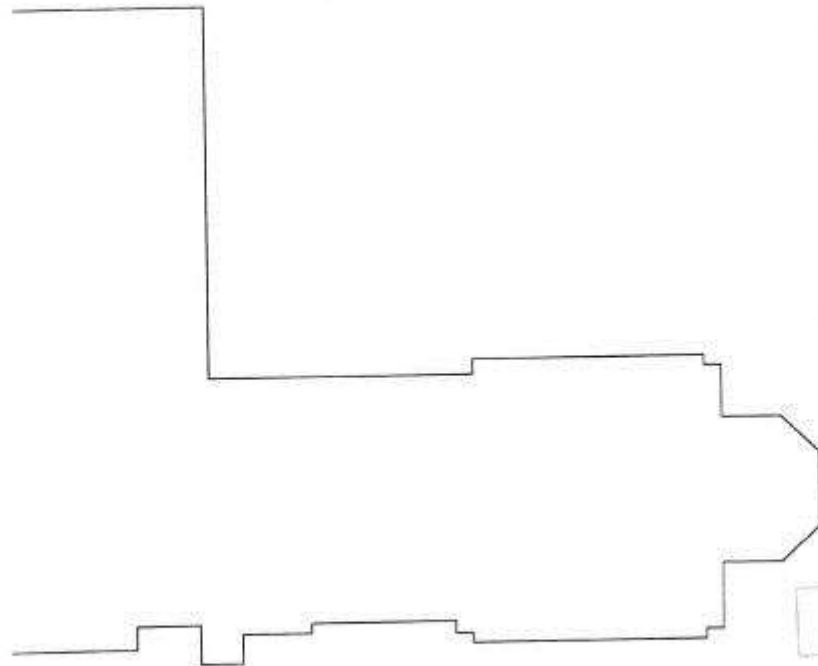
квартал № 1440 Ц_АД г.Мг

подвал 2



Масштаб 1:200

ПЛАН
42
_АО г. Москвы



54 34 301886

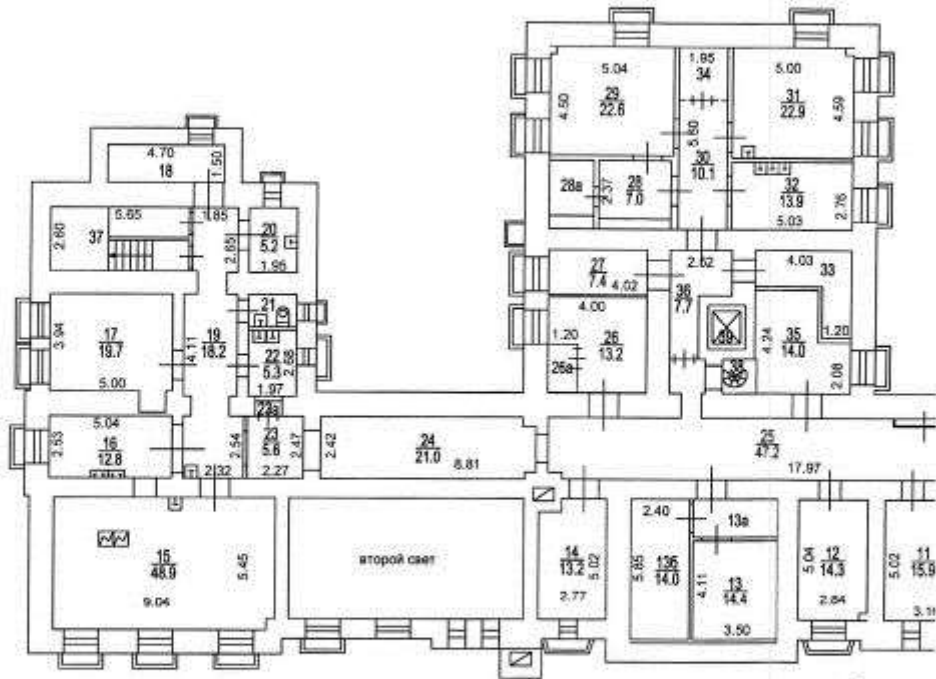
2) *Сакольническое
территориальное бюро
технической инвентаризации
города Москвы*

Полтажный план составлен по состоянию на
" 12 " 09 2014 г.
Пллан снял *Григорьев Г.Н.*
Проверил *Белкина О.В.*
" 24 " 09 2015 г.

ПОЭТАЖНЫЙ ПЛАН

по адресу: ул. Гаскелло
домов (вл.) _____ дом 42
корпус _____ строение (сооружение) _____
квартал № 1440 ЦАО г. Москвы

подвал 1



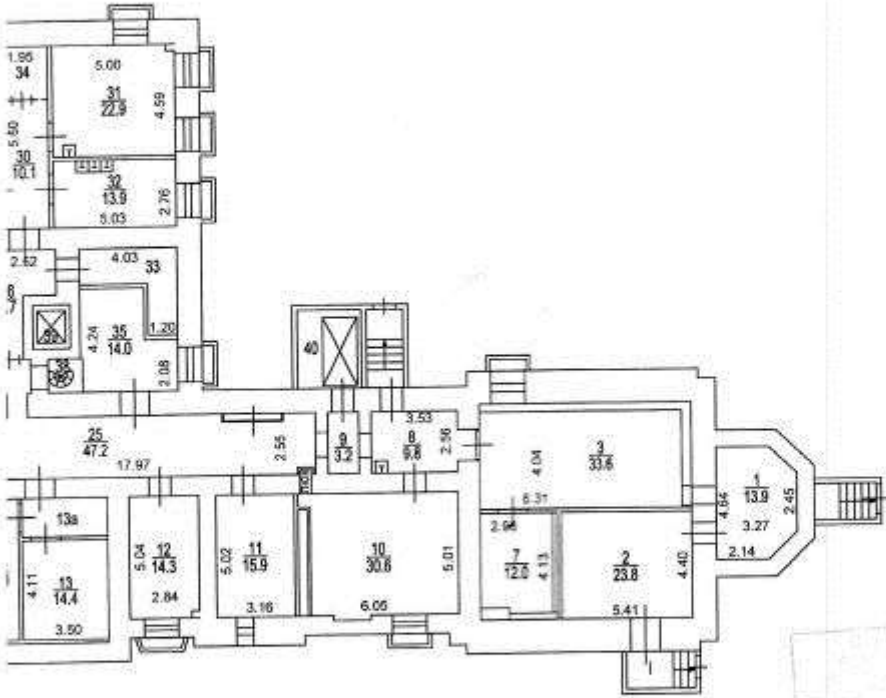
ПЛАН

№: 42

№: _____

г. МО г. Москва

1



54 34 301886

2 Сокольническое
территориальное бюро
технической инвентаризации
города Москвы

Поэтажный план составлен по состоянию на
" 12 " 03 2014 г.
Пллан снял Никитин Г.Н.
Проверил Белкина О.В.
" 24 " 09 2015 г.

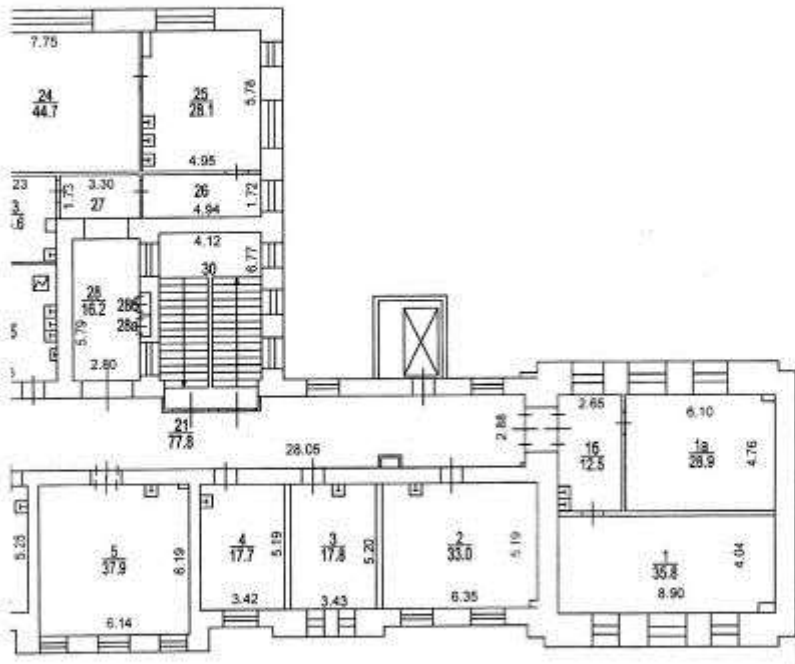
П Л А Н

№ 42

г. Москва

Ц. АО «Москва»

АЖ



54 34 301886

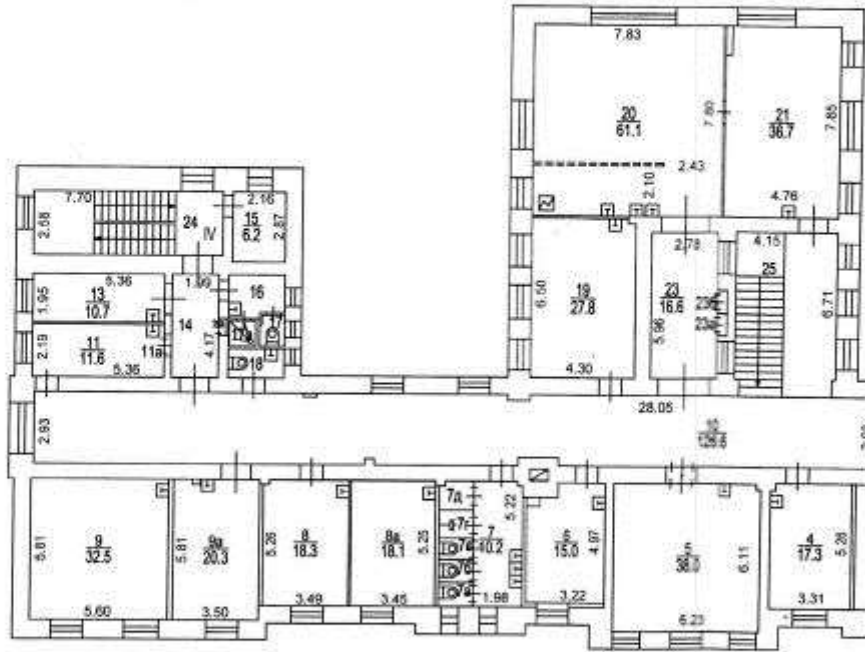
② *Сокольническое
территориальное бюро
технической инвентаризации
города Москвы*

Поэтажный план составлен по состоянию на
 " 12 " 03 2014 г.
 План снял *Нахлуд Г.Н.*
 Проверил *Белая О.В.*
 " 24 " 08 2015 г.

ПОЭТАЖНЫЙ ПЛАН

по адресу: ул. Гасстелло
дом 42
корпус: строение (сооружение)
квартал № 1440 АО г. Москвы

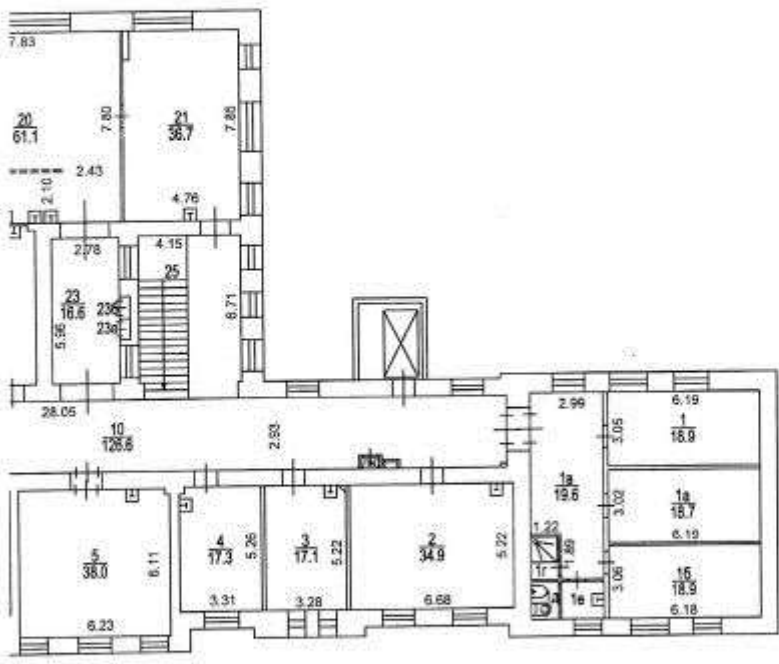
3 ЭТАЖ



2
me

ПЛАН
 №: 42
 №: _____
 Ц. АО г. Москвы

АЖ



54 34 301886

2 Сокольническое
 территориальное бюро
 технической инвентаризации
 города Москвы

Постоянный план составлен по состоянию на
 " 12 " 03 2014 г.
 План снят Никитин Г.И.
 Проверил Белова О.В.
 " 24 " 09 2015 г.

Справка

о состоянии подключения к инженерным сетям объекта
ГУП «Медицинский центр», расположенного по адресу:
г. Москва, ул. Гастелло, д. 42.

Объект подключен к городским инженерным коммуникациям:

- водоснабжения;
- водоотведения;
- теплоснабжения;
- электроснабжения.

Заключение договоров с поставщиками услуг возможно по действующим техническим условиям, выданным прежнему владельцу.

Техническая документация на подключение к инженерным коммуникациям прежнему владельцем ГУП «Медицинский центр» не передавалась.

И.о. генерального директора
ГУП «Медицинский центр»



А.С. Лебедев



Приложение 1
к постановлению Правительства Москвы
от 1 декабря 1998 г. N 915

Форма 1а
Действительна в течение 1 года

ТЕРРИТОРИАЛЬНОЕ ВТИ Сокольническое

ВЫПИСКА ИЗ ТЕХНИЧЕСКОГО ПАСПОРТА НА ЗДАНИЕ (СТРОЕНИЕ)

N дела 1440/1. Листер -
по состоянию на 12.03.2014 г.

Информация по зданию (строению)

жилое

Кадастровый номер	-		
Предыдущий кадастровый номер	-		
Учетный номер объекта	02109211		
Адрес	Город	Москва	
Наименование (ул., пл., пер, просп., туп., бульв. и т.п.)	ул. Гастелло		
Дом	42	Корп.	-
		Строение	-
Функциональное назначение	жилое		
Общая площадь всего (кв.м.)	2691,7	Количество квартир	-
кроме того площади (кв.м.): в т.ч.	-	Материал стен	кирпичный
лестничных клеток	-	Год постройки	1911
технического подполья технического этажа	-	Этажность (без учета подземных этажей)	3
вент. камер	-	Подземных этажей	2
других помещений	-	Инвентаризационная стоимость (тыс.руб.)	708,0
Площадь застройки (кв.м.)	1107	Памятник архитектуры	нет
Жилая площадь (кв.м.) жилых помещений	-	Нежилая площадь (кв.м.) в т.ч. жилая площадь в нежил. помещ. (кв.м.)	2691,7 -



02 10 15 0000904

Описание объекта права: здания (строения)

Кадастровый номер N -

Наименование правообладателя (ФИО для физического лица)	ГУП г. Москвы "Медиа-векский центр Управления делами Мэра и Правительства Москвы"		
Здание/строение	зданию		
Тип помещения: встроено-пристроенное	-		
пристроенное	-		
Общая площадь, всего (кв.м.)	2691,7	Нежилая площадь (кв.м.) в т.ч.	2691,7
Жилая площадь (кв.м.) в жилых помещениях	-	Жилая площадь (кв.м.) в нежилых помещениях	-

Характеристики объекта приведены в экспликации к поэтажному плану

Адрес зарегистрирован в Адресном реестре зданий и сооружений г.Москвы
27.04.2005г. N 3204129.

Начальник ТБТИ

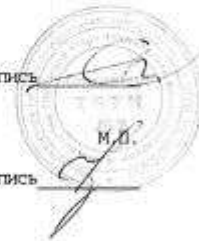
Подпись
Исполнитель
Н.И. Курочкина

24.09.2015 Подпись

Исполнитель

Никитина Г.Н.

24.09.2015 Подпись



СПРАВКА ВТИ О СОСТОЯНИИ ЗДАНИЯ

Дата заполнения	24.09.15	ОБЪЕКТ	здание		
Паспорт ГовВТИ №			1440/1		
Адрес	Город	Москва			
	Округ	Восточный	Квартал № 1440		
Наименование (ул., пл., пер., просп., туп., бульв. и т.п.)		ул. Гастелло			
Дом	42	Корпус	-	Строение	-
Помещ. №	-				
Примечание					

СОСТОЯНИЕ ОБЪЕКТА

Общий процент износа %	50	на	2014	Год постройки	1911
Материал стен здания	кирпичная				
Тип здания	нежилое				
Тип помещения	-				
Расположение помещения	-		-		
Степень технического обустройства	водопровод, канализация, горячая вода отопление центральное от ТЭЦ, электричество				
Высота потолков	h1эт=2,70 h2эт=2,45 h3эт=2,80 h1-2эт=4,50 h3эт=4,20				

Адрес зарегистрирован в Адресном реестре зданий и сооружений г.Москвы
27.04.2005г. № 3204129.

Видо технической инвентаризации Спектывическое

Начальник ВТИ

Н.И. Курочкина
Фалеева
Наталья Анатольевна
Зам. начальника
Специализация-ТЭЦ г.Москва

"24" сентября 2015 г.



54 34 301886

Исполнитель Никитина Г.Н.

Ведущий специалист
Беляева О.В.



02 10 15 0000906