

КАДАСТРОВЫЙ ПАСТОРТ

здания, сооружения, объекта незавершенного строительства

Лист N 1 , всего листов 2здание
(вид объекта недвижимого имущества)Дата 14.06.2011Кадастровый номер
Инвентарный номер (ранее
присвоенный учетный номер) 1184/3 (02130714)1. Описание объекта недвижимого имущества
1.1. Наименование производственное

1.2. Адрес (местоположение):

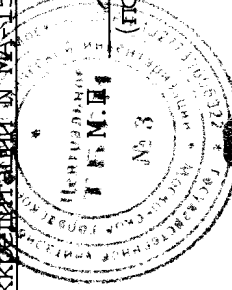
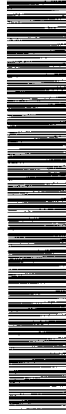
Субъект Российской Федерации	Москва	
Район (Административный округ)	Центральный	
Муниципальное образование	тип	район
	наименование	Таганский
Населенный пункт	тип	город
	наименование	Москва
Улица (проспект, переулок и т.д.)	тип	улица
	наименование	Абельмановская
Номер дома	9	
Номер корпуса	-	
Номер строения	1	
Литера	-	
Иное описание местоположения	-	

1.3. Основная характеристика: общая площадь , 233,3 , кв.м.
(тип) (значение) (единица измерения)степень готовности объекта незавершенного строительства
1.4. Назначение: нежилое здание1.5. Этажность: 2 , количество подземных этажей: -1.6. Год ввода в эксплуатацию (завершения строительства) 18861.7. Кадастровый номер земельного участка (участков), в пределах которого
расположен объект недвижимого имущества -

1.8. Предыдущие кадастровые (условные) номера объекта недвижимого имущества:

1.9. Примечание: год обследования - 1999
Переоборудовано без разрешения.1.10. ГУП МосгорБТИ (Центральное БТИ)
(наименование органа или организации)
свидетельство об аккредитации N МА-15-06/1 от 14 июля 2005 г.

Начальник Центрального БТИ

Н. И. Курочкина
(инициалы, фамилия)
Субботина
Елена Алексеевна
Зам. начальника
Центрального БТИ г. Москвы

02 10 11 0026120

Здание

Лист N 2 , всего листов 2

Инвентарный номер (ранее

1184/3 (02130714)

The map shows the intersection of Broshvskiy Pereyok and Abelymanovskaya Ulica. The intersection is marked with a black square. The map includes a scale bar and a north arrow. The streets are labeled in Russian: 'Брошевский переулок' (Broshvskiy Pereyok) and 'Абелямановская улица' (Abelymanovskaya Ulica). The map shows various buildings, streets, and landmarks. The map is oriented with North at the top.

Министерство внутренних дел СССР
Ленинградский отдел
№ 15714
М. П.
№ 3

Субботина
Елена Алексеевна
Зам. начальника
Центрального БУЧ-Москвы
(инициалы, фамилия)

ПЛАН ЗЕМЕЛЬНОГО УЧАСТКА

по адресу: Абелымановская ул.

Наименование ул. (просп., бульв. и т.д.)

ДОМОВЛ.(ВЛ.) _____ ДОМ 9 _____

нужное подчеркнуть

DOM 9

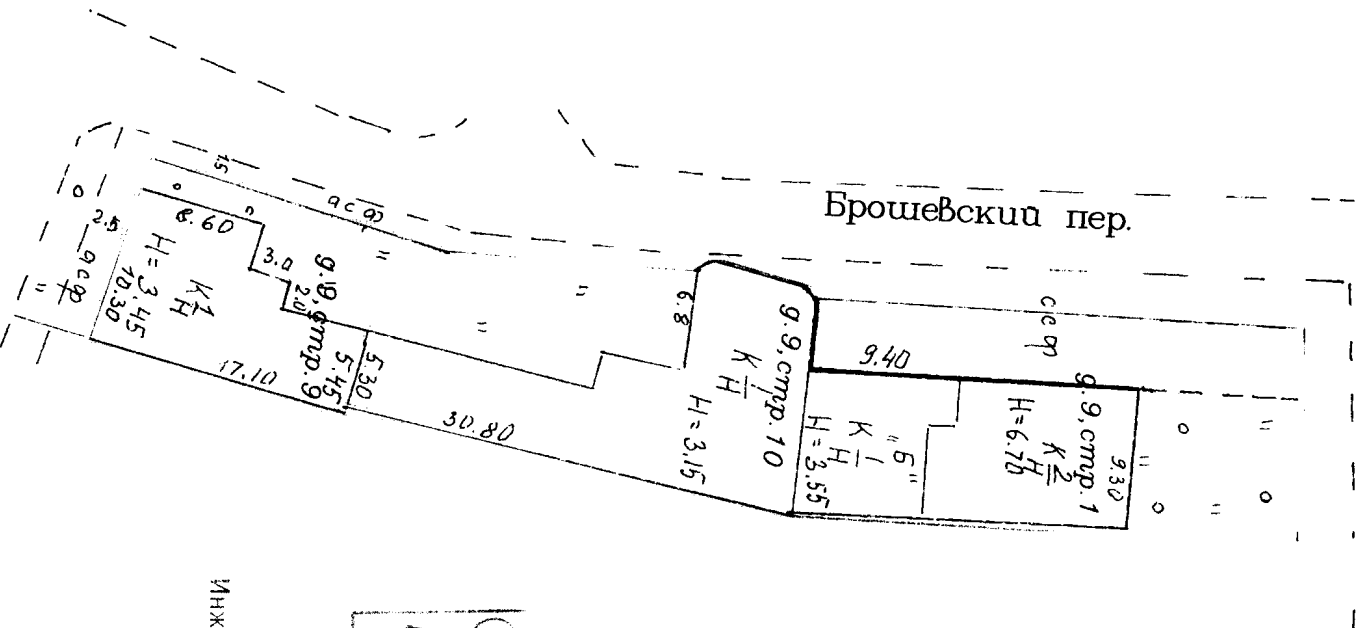
корпус _____ строение(сооружение)

нужное подчеркнуть

КВартал № 1184 4 АОГ.Москвы

4. АОГ.МОСКВЫ

Абелямановская ул.



2 Центральный
территориальное бюро
технической инспекции
города Москвы

Инженер по учёту земель Абрамоз

3.№13 10 302 608

ПЛАН ЗЕМЕЛЬНОГО УЧАСТКА СОСТАВЛЕН ПО СОСТОЯНИЮ НА

03 " 03 2000

План снял
Дыманова Е.Э.

Проверил Абрамов Ю.В.

" 10 " 06 2011.

Macштаб 1:500

По адресу: Абельмановская ул., 9, стр.1

стр. 1

Помещение N I Тип: Производственные

ф.25

Последнее обследование 4.10.1986

Этаж	NN комн.	Характеристики комнат и помещений	Общая площадь			Площадь помещений вспомогат. использ. (с коэф.)			Вы- со- та
			всего	основ.	в т.ч. — вспом.	лодж.	в т.ч. — балк.	проч.	

1	1	цех	14,7	14,7					280
	2	цех	14,9	14,9					
	3	цех	8,4	8,4					
	4	цех	14,5	14,5					
	5	уборная	0,9						
	6	коридор	6,5						

Итого по помещению			59,9	52,5					
---Нежилые помещения всего			59,9	52,5					
в т.ч. Производствен.			59,9	52,5					

Помещение N II Тип: Производственные

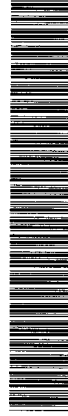
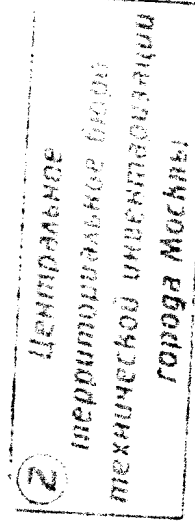
ф.25

Последнее обследование 4.10.1986

Этаж	NN комн.	Характеристики комнат и помещений	Общая площадь			Площадь помещений вспомогат. использ. (с коэф.)			Вы- со- та
			всего	основ.	в т.ч. — вспом.	лодж.	в т.ч. — балк.	проч.	

1	1	цех	18,8	18,8					320
	2	коридор	5,6						
	3	чулан	2,9						

Итого по помещению			27,3	18,8					
---Нежилые помещения всего			27,3	18,8					
в т.ч. Производствен.			27,3	18,8					



02 10 11 0019840

Помещение N III Тип: Производственные
Последнее обследование 4.10.1986 ф.25

Этаж	NN комн.	Характеристики комнат и помещений	Общая площадь			Площадь помещений вспомогат. использ. (с коэф.)			Вы- со- та
			всего	основ.	в т.ч. — вспом.	в т.ч. лодж.	балк.	проч.	
1	1	цех	12,8	12,8		произв.			320
2	2	коридор	7,9		7,9	произв.			

Итого	по помещению		20,7	12,8	7,9				
---	Нежилые помещения всего		20,7	12,8	7,9				
	в т.ч. Производствен.		20,7	12,8	7,9				

Помещение N IV Тип: Производственные
Последнее обследование 4.10.1986 ф.25

Этаж	NN комн.	Характеристики комнат и помещений	Общая площадь			Площадь помещений вспомогат. использ. (с коэф.)			Вы- со- та
			всего	основ.	в т.ч. — вспом.	в т.ч. лодж.	балк.	проч.	
1	1	цех	12,0	12,0		произв.			320
2	2	пом.подсобное	4,0		4,0	произв.			
3	3	пом.подсобное	4,6		4,6	произв.			
4	4	цех	9,3	9,3		произв.			
5	5	коридор	5,4		5,4	произв.			

Итого	по помещению		35,3	21,3	14,0				
---	Нежилые помещения всего		35,3	21,3	14,0				
	в т.ч. Производствен.		35,3	21,3	14,0				

Итого	по этажу 1		143,2	105,4	37,8				
---	Нежилые помещения всего		143,2	105,4	37,8				
	в т.ч. Производствен.		143,2	105,4	37,8				

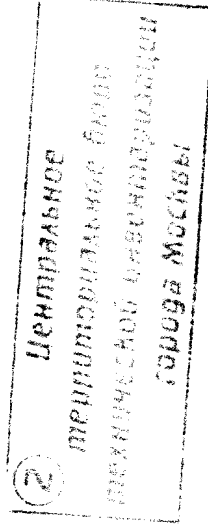
Помещение N I Тип: Производственные

ф.25

Последнее обследование 4.10.1986

Помещение переоборудовано без разрешения

Этаж	NN комн.	Характеристики комнат и помещений	Общая площадь		Площадь помещений вспомогат. использ. (с коэф.)			Вы- со- та
			всего	в т.ч. основ.	в т.ч. вспом.	лодж.	балк.	проч.
2	1	кабинет	15,0	15,0		произв.		
	2	цех	31,5	31,5		произв.		
	3	коридор	12,1			12,1 произв.		
	4	уборная	1,1			1,1 произв.		
	5	пом.подсобное	13,8			13,8 произв.		
320								
Итого по помещению								
---Нежилые помещения всего			73,5	46,5	27,0			
в т.ч. Производствен.			73,5	46,5	27,0			
Итого по этажу 2								
---Нежилые помещения всего			73,5	46,5	27,0			
в т.ч. Производствен.			73,5	46,5	27,0			



Ф.25

Тип: Прочие
Последнее обследование 4.10.1986

Этаж	NN комн.	Характеристики комнат и помещений	Общая площадь			Площадь помещений вспомогат. использ. (с коэф.)			Вы- со- та
			всего	основ.	в т.ч. встоп.	в т.ч. лодж.	балк.	проч.	
1	А	клетка лестнич	4,6		4,6	прочая			320
Итого по помещению			4,6						
----Нежилые помещения всего			4,6						
в т.ч. Прочие			4,6						
Итого по этажу 1			4,6						
----Нежилые помещения всего			4,6						
в т.ч. Прочие			4,6						

По адресу: Абельмановская ул., 9, стр.1

стр. 5

Тип: Прочие

Последнее обследование 4.10.1986

ф.25

Этаж	NN комн.	Характеристики комнат и помещений	Общая площадь			Площадь помещений вспомогат. использ. (с коэф.)			Вы- со- та
			всего	в т.ч. основ.	вспом.	в т.ч. лодж.	балк.	проч.	
2	A	клетка лестнич	9,6		9,6				320
	a	чулан	2,4		2,4				
Итого по помещению			12,0		12,0				
---Нежилые помещения всего			12,0		12,0				
в т.ч. Прочие			12,0		12,0				
Итого по этажу 2			12,0		12,0				
---Нежилые помещения всего			12,0		12,0				
в т.ч. Прочие			12,0		12,0				
Итого по зданию			233,3	151,9	81,4				
---Нежилые помещения всего			233,3	151,9	81,4				
в т.ч. Производствен.			216,7	151,9	64,8				
Прочие			16,6		16,6				

Адрес зарегистрирован в Адресном реестре зданий и сооружений г.Москвы
20.06.2006г. N 1016738.

Экспликация на 5 страницах

10.06.2011 г.

Исполнитель

Савинова С.А.

13 10 302608

② Центральное
территориальное бюро
технической инвентаризации
г. Москва

Прошнуровано, пронумеровано и
скреплено печатью 2 листов

Руководитель группы по инвентаризации
строений и сооружений
Фалеева Н.А.