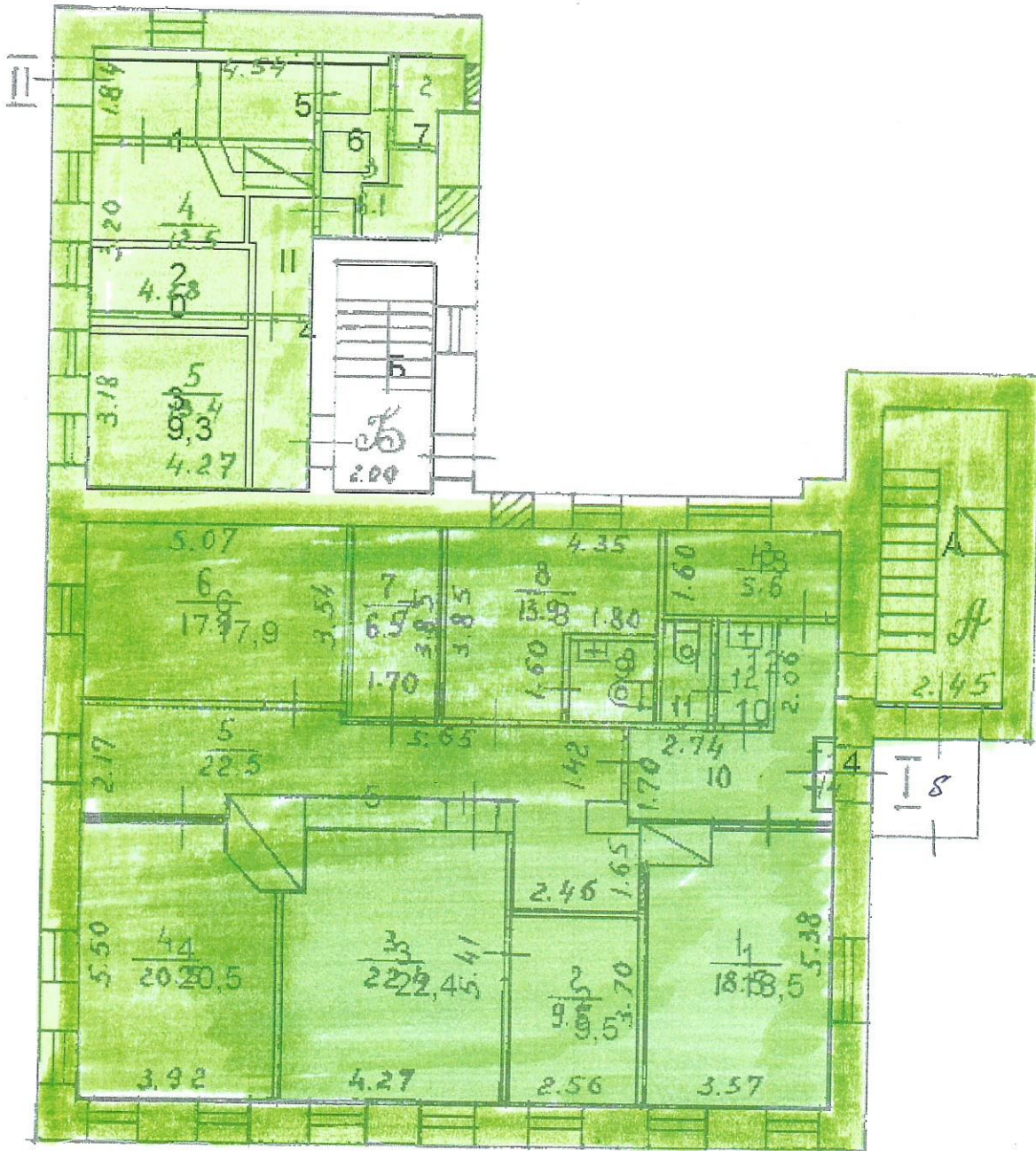


1 этаж

Новоконюшенный пер. д.9 с.2

Новоконюшенный пер д9 с2 этаж1



мансарда

Новоконюшенный пер. д.9 с.2

Новоконюшенный пер д9 с2 мансарда



2 этаж

Новоконюшенный пер. д.9 с.2



А К Т
ТЕХНИЧЕСКОГО СОСТОЯНИЯ ОБЪЕКТА

(здания, строения, сооружения, помещения, отнесенного
к недвижимому культурному наследию)

от

№ - *16-09-867/5-1-9*

Мы, нижеподписавшиеся, представитель Департамента культурного наследия города
Москвы, именуемый далее - Департамент, в лице (указать должность, фамилию, имя, отчество)

Заместителя руководителя – главного археолога города Москвы

Кондрашева Леонида Викторовича

именуемого далее – Собственник, в лице (указать должность, фамилию, имя, отчество)

с другой стороны, составили настоящий Акт о том, что нами произведен технический осмотр
здания (сооружения, помещения), отнесенного к недвижимому культурному наследию (далее
– Объект) (указать категорию, наименование и местонахождение (адрес) Объекта)

выявленного объекта культурного наследия "Дом, в котором в 1869-1874 гг. жил и

работал ученый-филолог Ф.И.Буслаев, в 1886-1889 гг. здесь жил профессор

Императорского Московского университета, ученый-экономист А.И.Чупров"

г. Москва, Новоконошеный пер., д. 9, стр. 2 (площадь 364, 3 кв. м)

передаваемого по (указать вид, дату и номер документа)

в ПОЛЬЗОВАНИЕ (указать наименование физического или юридического лица - Собственника Объекта)

1. ПРЕДМЕТ ОХРАНЫ ОБЪЕКТА

(указать предмет охраны, либо что предмет охраны определяется, либо требуется определение предмета охраны)

Предмет охраны объекта культурного наследия одобрен на заседании Комиссии

экспертного обеспечения реестра недвижимого культурного наследия при

Департаменте культурного наследия города Москвы от 3 февраля 2011 г. № 43:

местоположение и градостроительные характеристики здания, формирующего фронт застройки Новоконюшенного переулка, а также его роль в композиционной планировочной структуре квартала и домовладения;

объемно-пространственная композиция двухэтажного, с подвалом, здания 1820-1830-х гг., 1895 г., в том числе двухэтажная лестничная пристройка со стороны северного фасада и выступ со стороны западного фасада, а также высотные отметки и венчающим карнизам;

крыша 1895 г., её конструкция, конфигурация, высотные отметки по конькам, материал и характер и кровельного покрытия, печные трубы;

композиционное решение и архитектурно-художественное оформление фасадов здания 1820-1830-х гг., 1895 г., в том числе местоположение, форма, размер, оформление оконных и дверных проемов (наличники, в том числе с развитым лепным декором, сандрики, замковые камни), филенки, профилированный, декорированный полосо спирального меандра междуэтажный карниз, венчающий карниз с дентикулами, рустованные простенки;

материал и характер отделки фасадов 1820-1830-х гг., 1895 г. (гладкая штукатурка руст);

колористическое решение фасадов (уточняется в процессе реставрационных исследований);

пространственно-планировочная структура интерьеров здания в пределах капитальных стен, плоских и сводчатых перекрытий, перегородок XIX в.; капитальные стены, перегородки и перекрытия, включая своды типа "Монье" XIX в., их конструкция и материал;

лестницы XIX в., их местоположение, материал, конструкции и декоративное оформление, включая металлическое фигурное ограждение с деревянными поручнями, ступени из природного камня;

декоративная отделка и колористическое решение интерьеров XIX в. (уточняется в процессе реставрационных исследований);

печи XIX в., их местоположение и декоративное оформление.

Существует угроза физической утраты предмета охраны.

2. ТЕХНИЧЕСКОЕ СОСТОЯНИЕ ОБЪЕКТА

В результате совместного технического осмотра Объекта уполномоченными представителями Департамента и Собственника установлено, что:

2.1. Общее состояние Объекта (характеристика состояния Объекта в целом, история его создания и видоизменений):

Неудовлетворительное. Двухэтажное здание построено в сер. XIX в., имеет характерную для эпохи эклектическую отделку. Дом связан с выдающимися деятелями культуры 2-й половины XIX века. В разное время в доме жили ученый-филолог Ф.И.Буслаев, ученый-экономист А.И.Чупров. Реставрационные работы по дому не проводились. В настоящее время в здании находится офис.

2.2. Состояние архитектурно-конструктивных элементов Объекта:

а) общее:

неудовлетворительное;

б) фундаменты:

не обследовались, требуется выполнить инженерно-техническое обследование;

в) цоколи и отмостки около них:

цоколи кирпичные, оштукатурены, окрашены; имеются трещины штукатурного слоя, требуется проведение реставрационных работ; отмостка со стороны улицы и двора асфальтовая; видимых дефектов не наблюдается;

г) стены:

оштукатурены, окрашены; состояние неудовлетворительное, имеются трещины штукатурного слоя, требуется проведение ремонтно-реставрационных работ;

д) крыша (стропила, обрешетка, кровля, водосточные желоба, трубы):

кровля металлическая по деревянным конструкциям; не обследовалась; водосточные желоба и трубы в удовлетворительном состоянии;

е) главы, шатры, их конструкции и покрытие

отсутствуют;

ж) внешнее декоративное убранство (облицовка, окраска, резные украшения, карнизы, колонны, пилястры, лепнина, скульптура, живопись на фасадах и прочее убранство)

Фасады выполнены в стиле эклектики сер. XIX в. Главный фасад здания отделан рустом.

Окна первого этажа имеют тянутые профилированные наличники с замковыми камнями, окна второго этажа декорированы сандриками на кронштейнах и подоконными филенками. Орнаментальная тяга со стороны главного и торцевого фасадов делит здание на два яруса.

2.3. Состояние внутренних архитектурно-конструктивных и декоративных элементов Объекта:

а) общее состояние

историческая планировочная структура и отделка интерьеров утрачена, в настоящее время интерьеры оформлены в современных материалах;

б) перекрытия (плоские, сводчатые)

плоские, смешанные, в подвальных помещениях сохранились своды "Монье"; не обследовались, требуется выполнить инженерно-техническое обследование;

в) полы

керамическая плитка, ламинат; состояние удовлетворительное;

г) стены, их состояние, связи

межкомнатные перегородки гипсокартонные, оштукатурены, окрашены; состояние удовлетворительное;

д) столбы, колонны

отсутствуют;

е) двери и окна

дверные и оконные заполнения современные; требуется замена в соответствии с проектом реставрации;

ж) лестницы

ступени лестницы каменные, по металлическим косоурам, ограждения фигурные, металлические, поручни деревянные; состояние удовлетворительное;

з) лепные, скульптурные и прочие декоративные украшения

отсутствуют;

2.4. Живопись (монументальная и станковая)

отсутствует;

2.5. Предметы прикладного искусства (мебель, осветительные приборы, резьба по дереву, металлу и пр.)

печи зашиты современными материалами; требуется проведение реставрации;

2.6. Сад, парк, двор, малые архитектурные формы, ограда и ворота

территория сохранилась в границах исторического домовладения, дворовое пространство благоустроено;

3. ОСОБЫЕ УСЛОВИЯ

3.1. Объект может быть использован Собственником только в соответствии с требованиями охранного документа (указать вид охранного документа, его дату и номер)

3.2. Все подлинные материалы обследований, обмеров, фиксаций, проектов, заключений, отчетов, выполняемые научно-проектными или специализированными реставрационными организациями по заказу Собственника по мере их изготовления передаются безвозмездно Собственником Департаменту в 10-дневный срок после их получения.

3.3. Настоящий Акт действует до _____ **в течение 5 лет** _____, после чего подлежит переоформлению Собственником в Департаменте в установленном порядке.

3.4. В случае изменения охранного статуса, предмета охраны, технического состояния, иных характеристик Объекта либо законодательства Российской Федерации или города Москвы настоящий Акт может быть переоформлен до истечения указанного в пункте 3.3 срока на

основании письменного уведомления Департамента.

4. ПЛАН РАБОТ ПО СОХРАНЕНИЮ ОБЪЕКТА И ЕГО ТЕРРИТОРИИ

В целях обеспечения сохранности Объекта и создания благоприятных условий для его функционального использования Собственник обязан провести следующие работы:

№ п/п	Наименование проводимых работ (разрабатываемой документации)	Сроки выполнения работ (подготовки документации)	Примечания
1.	Выполнить инженерное обследование конструкций Объекта;	пункты 1, 2 выполнить в течение первого года	Сроки выполнения работ устанавливаются с даты подписания настоящего акта
2.	Разработать проектную документацию для проведения работ по сохранению Объекта по заданию Департамента;	пункты 3-5 выполнить в течение второго-пятого годов после заключения обязательства	
3.	Выполнить работы по сохранению Объекта по согласованной Департаментом проектной документации;	в течение трех месяцев с момента окончания работ; не позднее окончания пятого года	
4.	Сдать выполненные работы по сохранению по акту приемки Департамента. Сроки отдельных видов работ устанавливаются предписаниями Департамента и обязательны для выполнения.		

Примечание:

Производство работ (разработка документации) выполняются в соответствии с заданием письменным разрешением Департамента при условии осуществления технического и авторского надзора в установленном порядке.

Приложение: материалы фотофиксации на _ в 1 экз.

Департамент культурного наследия
города Москвы

М.П.

Заместитель руководителя – главный археолог
города Москвы

(подпись)

Л.В. Кондрашев
(расшифровка подписи)

Начальник Управления территориального
контроля

(должность руководителя структурного подразделения, подпись, расшифровка подписи)

Инспектор Управления территориального
контроля

(должность исполнителя, подпись, расшифровка подписи)

О.И. Бронских

Собственник

М.П.

(подпись)

(расшифровка подп

по состоянию на 16 апреля 2014 г.



Приложение к акту технического состояния
№ _____

по состоянию на 16 апреля 2014 г.



КАДАСТРОВЫЙ ПАСПОРТ

помещения

(выписка из государственного кадастра недвижимости)

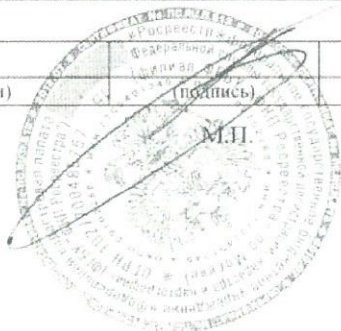
Лист №	1	Всего листов:	4
--------	---	---------------	---

"12" ноября 2013 г. № 77/501/13-558545	
Кадастровый номер:	77:01:0005003:3774
Номер кадастрового квартала:	77:01:0005003
Характер сведений государственного кадастра недвижимости (статус записи о помещении):	—

Описание объекта недвижимого имущества:

1	Кадастровый номер здания (сооружения), в котором расположено помещение:	77:01:0005003:1055
2	Этаж (этажи), на котором расположено помещение:	Подвал № 0, Этаж № 1, Этаж № 2
3	Общая площадь помещения:	364.3
4	Местоположение: Москва, пер Новоконошенный, д 9, строен 2	
5	Назначение:	Нежилое (жилое, нежилое)
6	Вид жилого помещения в многоквартирном доме:	— (комната, квартира)
7	Кадастровый номер квартиры, в которой расположена комната:	—
8	Кадастровая стоимость (руб.):	59925164.2
9	Предыдущие кадастровые (условные) номера объекта недвижимого имущества:	551/3 (02101589:0001, 0003, 0005, 0008-0010), подвал: подвал: пом. I ком. 1, 2; пом. б/н ком. А, этаж 1: пом. I ком. 1-4, 4а, 5, 5а, 6-8; пом. б/н ком. А, а, этаж 2: пом. I ком. 1-13, 13а; пом. б/н ком.А
10	Особые отметки: Сведения об объекте капитального строительства внесены на основании кадастрового паспорта от 24.12.2012г. по состоянию на 14.05.2010г.	
11	Наименование органа кадастрового учета: филиал ФГБУ "ФКП Росреестра" по Москве	

Инженер I категории	О. И. Нефёдов
(полное наименование должности)	(инициалы, фамилия)

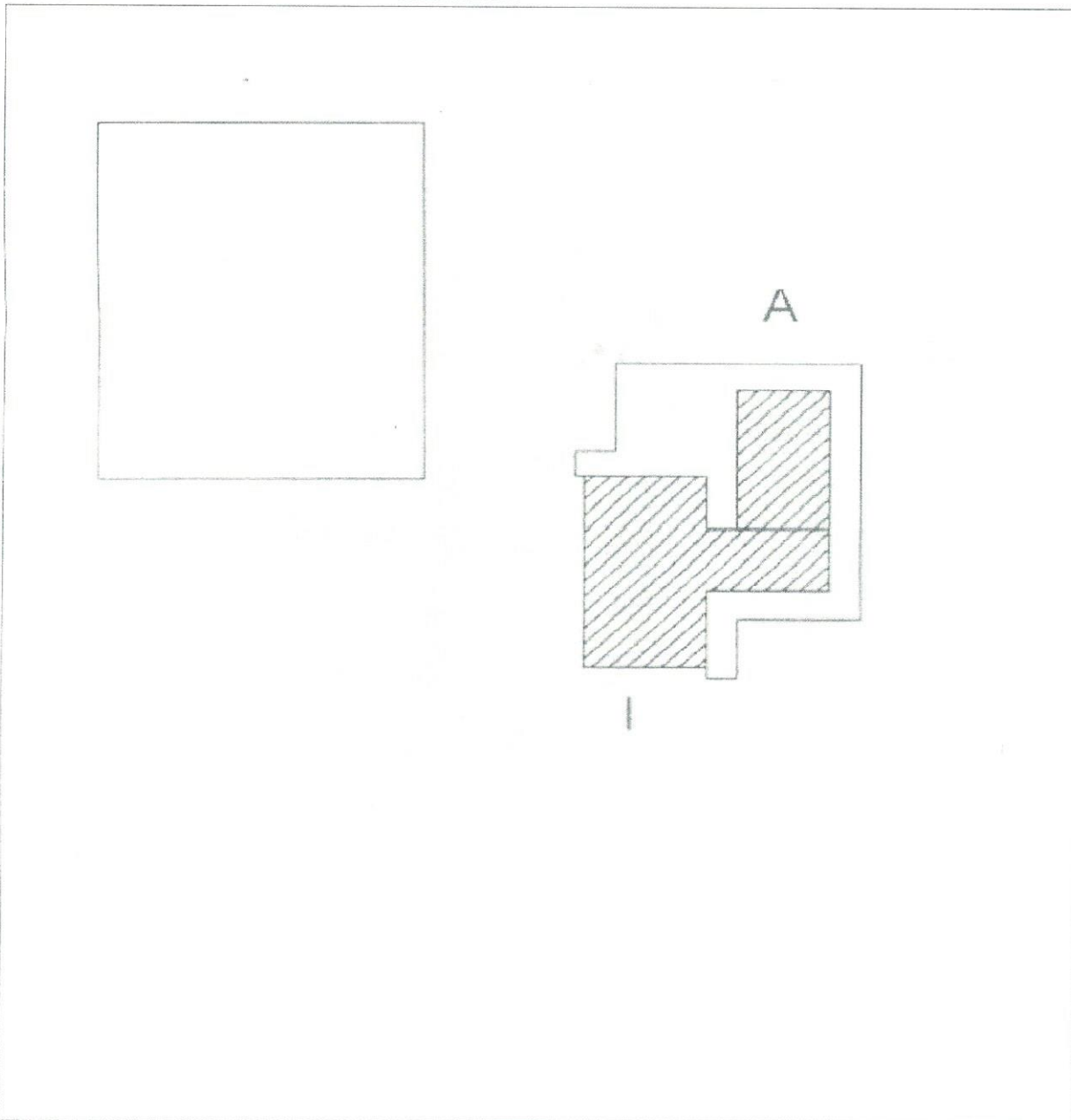


КАДАСТРОВЫЙ ПАСПОРТ
 помещения
 (выписка из государственного кадастра недвижимости)

Лист №	2	Всего листов:	4
--------	---	---------------	---

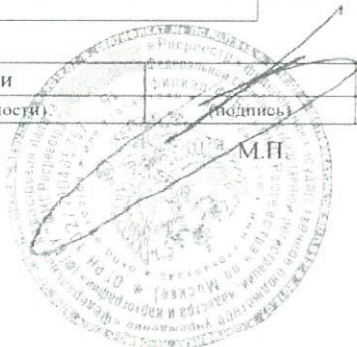
"12" ноября 2013 г. № 77/501/13-558545	
Кадастровый номер:	77:01:0005003:3774

План расположения помещения на этаже Подвал № 0:



Масштаб 1: 153

Инженер I категории (полное наименование должности)	Подпись	О. И. Нефёдов (инициалы, фамилия)
--	---------	--------------------------------------



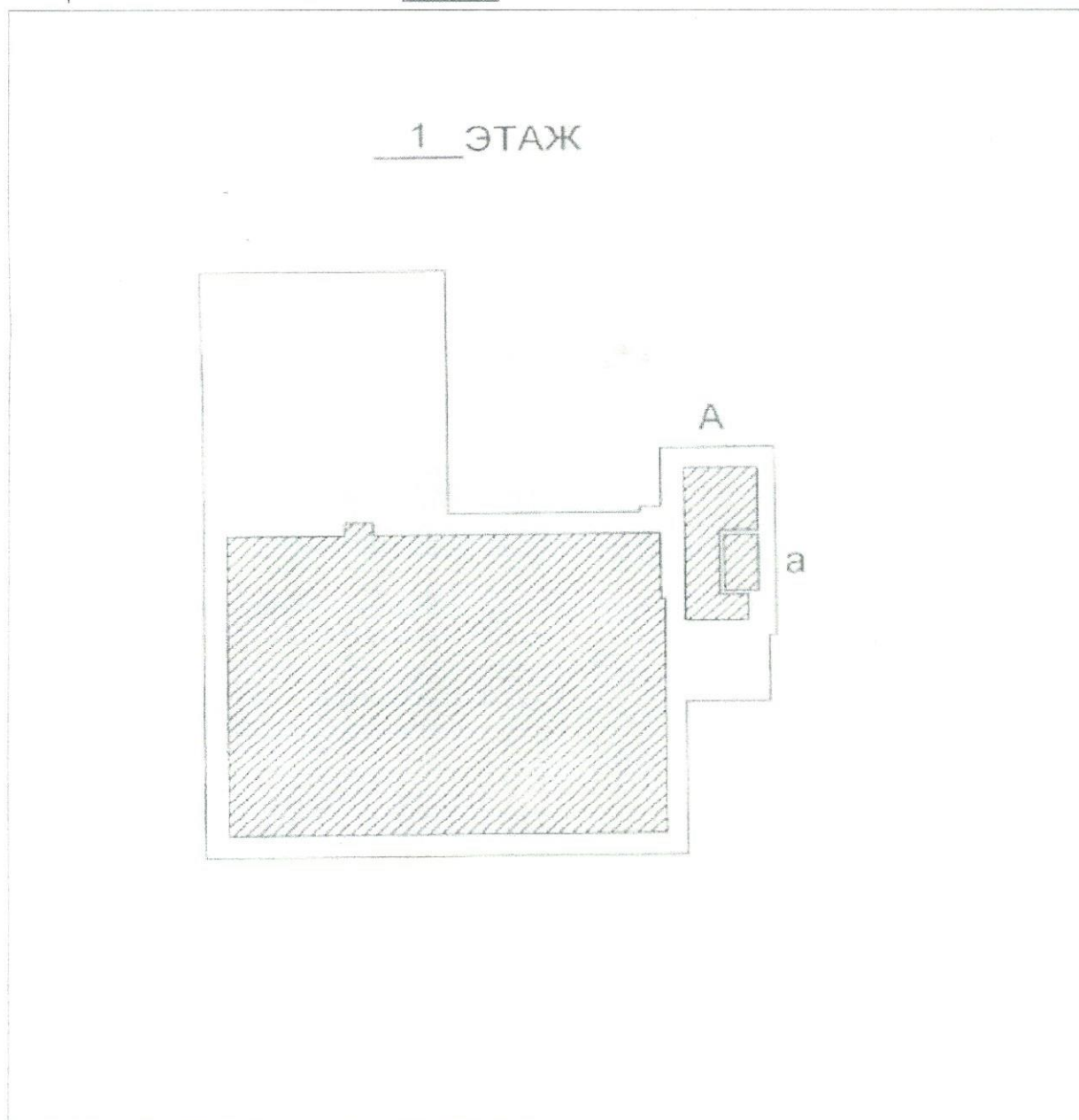
КАДАСТРОВЫЙ ПАСПОРТ

помещения

(выписка из государственного кадастра недвижимости)

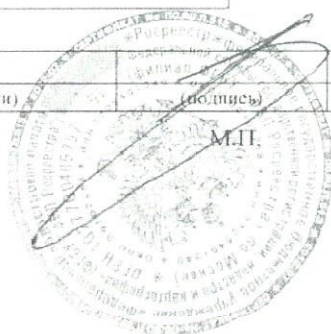
Лист №	3	Всего листов:	4
--------	---	---------------	---

"12" ноября 2013 г. № 77/501/13-558545
Кадастровый номер: 77:01:0005003:3774

План расположения помещения на этаже Этаж № 1:

Масштаб 1: 161

Инженер 1 категории (полное наименование должности)	М.П. (подпись)	О. И. Нефёдов (инициалы, фамилия)
--	-------------------	--------------------------------------

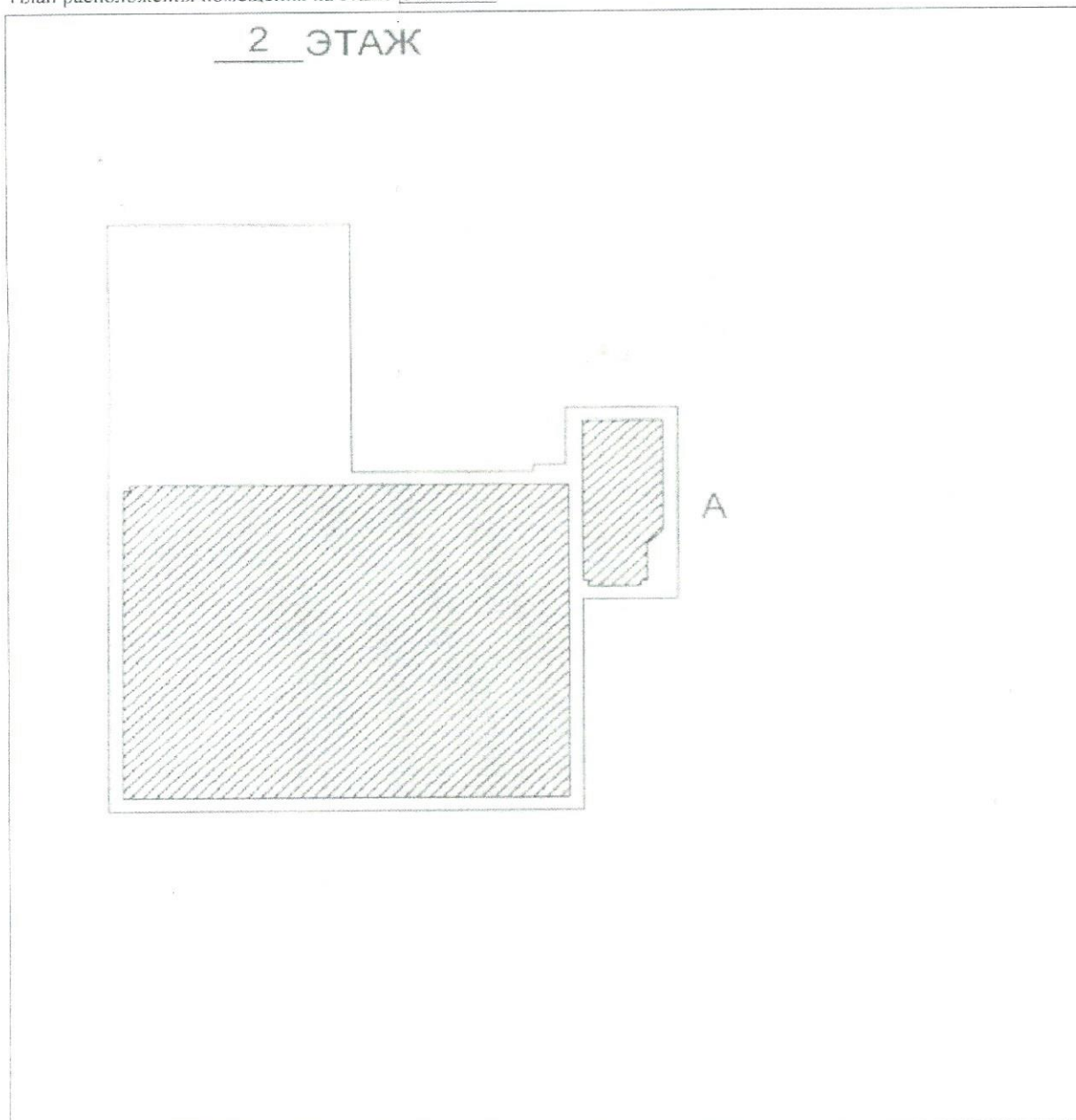


КАДАСТРОВЫЙ ПАСПОРТ
помещения
(выписка из государственного кадастра недвижимости)

Лист №	4	Всего листов:	4
--------	---	---------------	---

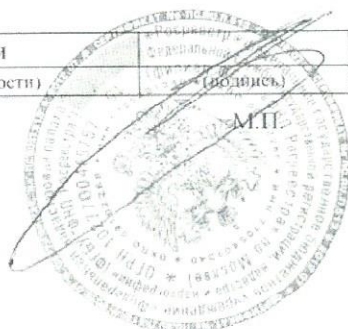
"12" ноября 2013 г. № 77/501/13-558545	
Кадастровый номер:	77:01:0005003:3774

План расположения помещения на этаже Этаж № 2:



Масштаб 1: 183

Инженер I категории (полное наименование должности)	<i>(подпись)</i>	О. И. Нефёдов (инициалы, фамилия)
--	------------------	--------------------------------------



Приложение 1
к постановлению Правительства Москвы
от 1 декабря 1998 г. N 915

Форма 1а
Действительна в течение 1 года

ТЕРРИТОРИАЛЬНОЕ БТИ Центральное ТБТИ

ВЫПИСКА ИЗ ТЕХНИЧЕСКОГО ПАСПОРТА НА ЗДАНИЕ (СТРОЕНИЕ)

N дела 551/3 Литер -
по состоянию на 31.08.2013 г.

Информация по зданию (строению)

нежилое

Кадастровый номер		-	
Предыдущий кадастровый номер		-	
Учетный номер объекта		02101589	
Адрес	Город	Москва	
Наименование (ул., пл., пер, просп., туп., бульв. и т.п.)		Новоконюшенный пер.	
Дом	9	Корп.	-
		Строение	2
Функциональное назначение		нежилое	
Общая площадь всего (кв.м.)	536,0	Количество квартир	-
кроме того площади (кв.м.): в т.ч.	5,8	Материал стен	смешанные
лестничных клеток	-	Год постройки	до 1917 г.
технического подполья технического этажа	-	Этажность (без учета подземных этажей)	2 кроме того мансарда
вент. камер	-	Подземных этажей	1
других помещений	5,8	Инвентаризационная стоимость (тыс.руб.)	79,8
Площадь застройки (кв.м.)	331	Памятник архитектуры	нет
Жилая площадь (кв.м.) жилых помещений	-	Нежилая площадь (кв.м.) в т.ч. жилая площадь в нежил. помещ. (кв.м.)	536,0 -



02 10 13 0021772

Описание объекта права: помещения

Кадастровый номер N -

Наименование правообладателя (ФИО для физического лица)	Город Москва (по св-ву 379.2 кв.м.)		
Здание/строение	здание		
Тип помещения: встроенно-пристроенное	Встроенное		
пристроенное	-		
Общая площадь, всего (кв.м.)	364,3	Нежилая площадь (кв.м.) в т.ч.	364,3
Жилая площадь (кв.м.) жилых помещений	-	Жилая площадь (кв.м.) в нежилых помещениях	-

Характеристики объекта приведены в экспликации к поэтажному плану

Адрес зарегистрирован в Адресном реестре зданий и сооружений г.Москвы
23.11.2005г. N 1014158.

Сведениями о соблюдении требований пункта 4 части 17 статьи 51
Градостроительного кодекса Российской Федерации ГУП МосгорБТИ не располагает

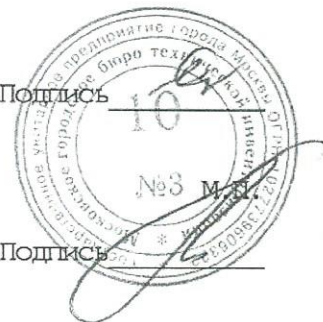
Разрешение на возведение объекта не предъявлено
Кроме того не входящие в общую площадь здания 5.8 кв.м.

Субботина
Елена Алексеевна
Зем. кадастрика
Центра МосгорБТИ г. Москва

Начальник ТБТИ

Н.И. Курочкина

31.08.2013 Подпись



Исполнитель

Мальшева М.В.

31.08.2013 Подпись

руководитель группы по инвентаризации
зданий и сооружений
Сайтова С.А.

СПРАВКА БТИ О СОСТОЯНИИ ЗДАНИЯ

Дата заполнения	2.09.13	ОБЪЕКТ	здание		
Паспорт ГорБТИ №		551/3			
Адрес	Город	Москва			
	Округ	Центральный	Квартал № 551		
Наименование (ул., пл., пер, просп., туп., бульв. и т.п.)		Новоконюшенный пер.			
Дом	9	Корпус	-	Строение	2
Помещ. №	-				
Примечание					

СОСТОЯНИЕ ОБЪЕКТА

Общий процент износа %	52	на	2000	Год постройки	до 1917 г.
Материал стен здания	смешанные				
Тип здания	нежилое				
Тип помещения	-				
Расположение помещения	-		-		
Степень технического обустройства	водопровод, канализация отопление центральное от тэц, электричество				
Высота потолков	hп=2,60 hп=2,70 h1эт=2,40 h1-2эт=2,70 h2эт=3,00 hм=3,00				

Адрес зарегистрирован в Адресном реестре зданий и сооружений г.Москвы 23.11.2005г. № 1014158.

Бюро технической инвентаризации Центральное ТБТИ

Начальник ТБТИ

Н.И. Курочкина

Субботина

Елена Алексеевна
Зам. начальника

Центрального ТБТИ г. Москвы

"2" сентября 2013 г.

Исполнитель Макарьева Е.К.

Руководитель группы по инвентаризации
зданий и сооружений
Сайтова С.А.



36 10 301293



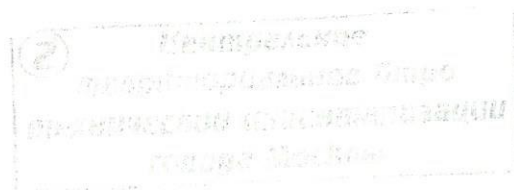
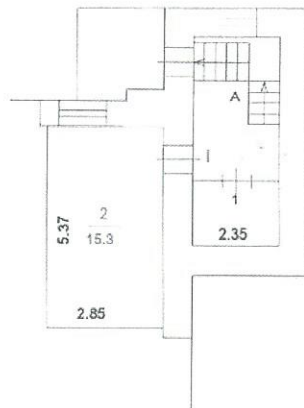
02 10 13 0021672

ПОЭТАЖНЫЙ ПЛАН

НА ЧАСТЬ _____ подвал КВАР. № _____
ПОМЕЩ. _____
КОРП. (СТР.) № _____ (2) ДОМ № _____ 9
ПО (УЛ. ПЕР.) Новоконюшенный пер.
_____ Центральный административный округ г. МОСКВЫ

h = 2.70 м

ПОДВАЛ



Сведениями о соблюдении
требований пункта 4 части 17 статьи 51
Градостроительного кодекса
Российской Федерации
ГУП МосгербТИ не располагает

36-10-301293

Поэтажный план составлен по состоянию на	_____
	14 мая 2010 г.
Исполнитель	Мальшева М. В.
Проверил	Сайтова С. А.
	31 августа 2013 г.

Масштаб 1: 200

Центральное ТВТИ

Э К С П Л И К А Ц И Я

По адресу: Новоконшашенный пер., 9, стр.2

стр. 1

Помещение N I Тип: Прочие

ф.25

Последнее обследование 14.05.2010

Сведениями о соблюдении требований пункта 4 части 17 статьи 51

Градостроительного кодекса Российской Федерации ГУП МосгорБТИ не располагает

Этаж	NN комн.	Характеристики комнат и помещений	Общая площадь			Площадь помещений вспомогат. использ. (с коэф.)			Вы- со- та
			всего	в т.ч.		лодж.	в т.ч.		
				основ.	вспом.		балк.	проч.	
п	1	пункт тепловой	4,4	4,4			прочая		230
	2	пункт тепловой	15,3	15,3			прочая		270
Итого по помещению			19,7	19,7					
---Нежилые помещения всего			19,7	19,7					
в т.ч. Прочие			19,7	19,7					

Помещение N I Тип: Учрежденческие

ф.25

Последнее обследование 14.05.2010

Сведениями о соблюдении требований пункта 4 части 17 статьи 51

Градостроительного кодекса Российской Федерации ГУП МосгорБТИ не располагает

Этаж	NN комн.	Характеристики комнат и помещений	Общая площадь			Площадь помещений вспомогат. использ. (с коэф.)			Вы- со- та
			всего	в т.ч.		лодж.	в т.ч.		
				основ.	вспом.		балк.	проч.	
1	1	секретарь	16,7	16,7			учрежд.		270
	2	комната переговоров	12,6	12,6			учрежд.		
	3	кабинет	22,0	22,0			учрежд.		
	4	кабинет	57,0	57,0			учрежд.		
	4а	шкаф	0,4		0,4		учрежд.		
	5	кабинет	11,7	11,7			учрежд.		
	5а	шкаф	0,5		0,5		учрежд.		
	6	санузел	1,8		1,8		учрежд.		
7	коридор	20,2		20,2		учрежд.			
8	кухня	6,2		6,2		учрежд.			
Итого по помещению			149,1	120,0	29,1				
---Нежилые помещения всего			149,1	120,0	29,1				
в т.ч. Учрежденческие			149,1	120,0	29,1				

2
Центральное
техническое управление
Городского округа
Москва



02 10 13 0021670

Помещение N I Тип: Учрежденные

ф.25

Последнее обследование 14.05.2010

Сведениями о соблюдении требований пункта 4 части 17 статьи 51

Градостроительного кодекса Российской Федерации ГУП МосгорБТИ не располагает

Этаж	NN комн.	Характеристики комнат и помещений	Общая площадь			Площадь помещений вспомогат. использ. (с коэф.)			Вы- со- та	
			всего	в т.ч.		лодж.	в т.ч.			
				основ.	вспом.			балк.	проч.	
2	1	кабинет	14,6	14,6					учрежд.	300
	2	кабинет	21,3	21,3					учрежд.	
	3	кабинет	7,5	7,5					учрежд.	
	4	кабинет	16,3	16,3					учрежд.	
	5	кабинет	24,3	24,3					учрежд.	
	6	секретарь	8,6	8,6					учрежд.	
	7	кабинет	15,9	15,9					учрежд.	
	8	кладовая	2,7		2,7				учрежд.	
	9	кабинет	24,0	24,0					учрежд.	
	10	коридор	17,4		17,4				учрежд.	
	11	уборная	1,3		1,3				учрежд.	
	12	уборная	2,0		2,0				учрежд.	
	13	кабинет	9,8	9,8					учрежд.	
	13а	шкаф	0,2		0,2				учрежд.	

Итого по помещению	165,9	142,3	23,6					
---Нежилые помещения всего	165,9	142,3	23,6					
в т.ч. Учрежденные	165,9	142,3	23,6					

Тип: Прочие

ф.25

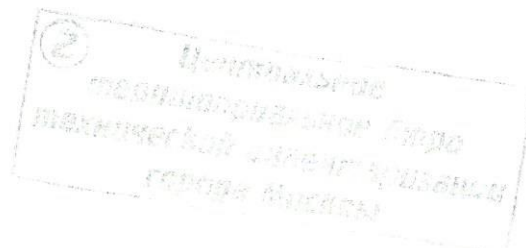
Последнее обследование 14.05.2010

Сведениями о соблюдении требований пункта 4 части 17 статьи 51

Градостроительного кодекса Российской Федерации ГУП МосгорБТИ не располагает

Этаж	NN комн.	Характеристики комнат и помещений	Общая площадь			Площадь помещений вспомогат. использ. (с коэф.)			Вы- со- та	
			всего	в т.ч.		лодж.	в т.ч.			
				основ.	вспом.			балк.	проч.	
п	А	клетка лестнич	9,0		9,0				прочая	260

Итого	9,0		9,0					
---Нежилые помещения всего	9,0		9,0					
в т.ч. Прочие	9,0		9,0					



Тип: Прочие

ф.25

Последнее обследование 14.05.2010

Сведениями о соблюдении требований пункта 4 части 17 статьи 51

Градостроительного кодекса Российской Федерации ГУП МосгорБТИ не располагает

Этаж	NN комн.	Характеристики комнат и помещений	Общая площадь			Площадь помещений вспомогат. использ. (с коэф.)			Вы- со- та
			всего	в т.ч.		в т.ч.			
				основ.	вспом.	лодж.	балк.	проч.	
1	A	клетка лестнич	2,5		2,5	прочая			270
	a	пом.подсобное	2,2		2,2	прочая			
Итого			4,7		4,7				
---Нежилые помещения всего			4,7		4,7				
в т.ч. Прочие			4,7		4,7				

Тип: Прочие

ф.25

Последнее обследование 14.05.2010

Сведениями о соблюдении требований пункта 4 части 17 статьи 51

Градостроительного кодекса Российской Федерации ГУП МосгорБТИ не располагает

Этаж	NN комн.	Характеристики комнат и помещений	Общая площадь			Площадь помещений вспомогат. использ. (с коэф.)			Вы- со- та
			всего	в т.ч.		в т.ч.			
				основ.	вспом.	лодж.	балк.	проч.	
2	A	клетка лестнич	15,9		15,9	прочая			270
Итого			15,9		15,9				
---Нежилые помещения всего			15,9		15,9				
в т.ч. Прочие			15,9		15,9				

Тип помещений: Не входящие в общую площадь

Этаж	NN комн.	Характеристики комнат и помещений	Общая площадь			Площадь помещений вспомогат. использ. (с коэф.)			Вы- со- та
			всего	в т.ч.		в т.ч.			
				основ.	вспом.	лодж.	балк.	проч.	
1	б	тамбур	5,8						240
Последнее обследование 14.05.2010									
Разрешение на возведение объекта не предъявлено									
Итого			364,3	282,0	82,3				
---Нежилые помещения всего			364,3	282,0	82,3				
в т.ч. Учрежденческие			315,0	262,3	52,7				
Прочие			49,3	19,7	29,6				

Кроме того:

По помещениям, не входящим в общую площадь здания	5,8
--	-----

в том числе:

--	--

По адресу: Новоконнашенный пер., 9, стр.2

стр. 4

Адрес зарегистрирован в Адресном реестре зданий и сооружений г.Москвы
23.11.2005г. N 1014158.

Экспликация на 4 страницах

31.08.2013 г.

Исполнитель

Мальшева М.В.

36 10 301293



В ХВ ГУП «Мосновское» : 379, 2 кв. м.
и коммуна : 145, 1 кв. м.

подвал

Новоконюшенный пер. д.9 с.2

Новоконюшенный пер д9 с2 подвал



А К Т
ТЕХНИЧЕСКОГО СОСТОЯНИЯ ОБЪЕКТА

(здания, строения, сооружения, помещения, отнесенного к недвижимому культурному наследию)

от

№ - 16-09-867/5-1-9/1

Мы, нижеподписавшиеся, представитель Департамента культурного наследия города Москвы, именуемый далее - Департамент, в лице (указать должность, фамилию, имя, отчество)

Заместителя руководителя – главного археолога города Москвы
Кондрашева Леонида Викторовича

именуемого далее – Собственник, в лице (указать должность, фамилию, имя, отчество)

с другой стороны, составили настоящий Акт о том, что нами произведен технический осмотр здания (сооружения, помещения), отнесенного к недвижимому культурному наследию (далее – Объект) (указать категорию, наименование и местонахождение (адрес) Объекта)

выявленного объекта культурного наследия "Дом, в котором в 1869-1874 гг. жил и работал ученый-филолог Ф.И. Буслов, в 1886-1889 гг. здесь жил профессор Императорского Московского университета, ученый-экономист А.И. Чупров"
г. Москва, Новоконюшенный пер., д. 9, стр. 2 (площадь 145, 1 кв. м)

передаваемого по (указать вид, дату и номер документа)

в пользование (указать наименование физического или юридического лица - Собственника Объекта)

1. ПРЕДМЕТ ОХРАНЫ ОБЪЕКТА

(указать предмет охраны, либо что предмет охраны определяется, либо требуется определение предмета охраны)

Предмет охраны объекта культурного наследия одобрен на заседании Комиссии экспертного обеспечения реестра недвижимого культурного наследия при Департаменте культурного наследия города Москвы от 3 февраля 2011 г. № 43:

местоположение и градостроительные характеристики здания, формирующего фронт застройки Новоколюшенинского переулка, а также его роль в композиционной планировочной структуре квартала и домовладения;
объемно-пространственная композиция двухэтажного, с подвалом, здания 1820-1830 гг., 1895 г., в том числе двухэтажная лестничная пристройка со стороны северного фасада и выступ со стороны западного фасада, а также высотные отметки венчающим карнизам;
крыша 1895 г., её конструкция, конфигурация, высотные отметки по конькам, материал и характер кровельного покрытия, печные трубы;
композиционное решение и архитектурно-художественное оформление фасадов здания 1820-1830-х гг., 1895 г., в том числе местоположение, форма, размер, оформление оконных и дверных проемов (наличники, в том числе с развитым лепным декором, сандрики, замковые камни), филенки, профилированный, декорированный полосо спирального меандра междуэтажный карниз, венчающий карниз с дендикулами, рустованные простенки;
материал и характер отделки фасадов 1820-1830-х гг., 1895 г. (гладкая штукатурка руст);
колористическое решение фасадов (уточняется в процессе реставрационных исследований);
пространственно-планировочная структура интерьеров здания в пределах капитальных стен, плоских и сводчатых перекрытий, перегородок XIX в.;-капитальные стены, перегородки и перекрытия, включая своды типа "Монье" XIX в., их конструкция и материал;
лестницы XIX в., их местоположение, материал, конструкции и декоративное оформление, включая металлическое фигурное ограждение с деревянными поручнями, ступени из природного камня;
декоративная отделка и колористическое решение интерьеров XIX в. (уточняется в процессе реставрационных исследований);
печи XIX в., их местоположение и декоративное оформление.
Существует угроза физической утраты предмета охраны.

2. ТЕХНИЧЕСКОЕ СОСТОЯНИЕ ОБЪЕКТА

В результате совместного технического осмотра Объекта уполномоченными представителями Департамента и Собственника установлено, что:

2.1. Общее состояние Объекта (*характеристика состояния Объекта в целом, история его создания и видоизменений*):

Неудовлетворительное. Двухэтажное здание построено в сер. XIX в., имеет характерную для эпохи эклектическую отделку. Дом связан с выдающимися деятелями культуры 2-й половины XIX века. В разное время в доме жили ученый-филолог Ф.И.Буслаев, ученый-экономист А.И.Чупров. Реставрационные работы по дому не проводились. В настоящее время в здании находится офис.

2.2. Состояние архитектурно-конструктивных элементов Объекта:

а) общее:

неудовлетворительное;

б) фундаменты:

не обследовались, требуется выполнить инженерно-техническое обследование;

в) цоколи и отмостки около них:

цоколи кирпичные, оштукатурены, окрашены; имеются трещины штукатурного слоя, требуется проведение реставрационных работ; отмостка со стороны улицы и двора асфальтовая; видимых дефектов не наблюдается;

г) стены:

оштукатурены, окрашены; состояние неудовлетворительное, имеются трещины штукатурного слоя, требуется проведение ремонтно-реставрационных работ;

д) крыша (стропила, обрешетка, кровля, водосточные желоба, трубы):

кровля металлическая по деревянным конструкциям; не обследовалась;

водосточные желоба и трубы в удовлетворительном состоянии;

е) главы, шатры, их конструкции и покрытие

отсутствуют;

ж) внешнее декоративное убранство (облицовка, окраска, резные украшения, карнизы, колонны, пилястры, лепнина, скульптура, живопись на фасадах и прочее убранство)

Фасады выполнены в стиле эклектики сер. XIX в. Главный фасад здания отделан рустом.

Окна первого этажа имеют тянутые профилированные наличники с замковыми камнями, окна второго этажа декорированы сандриками на кронштейнах и

подоконными филенками. Орнаментальная тяга со стороны главного и торцевого фасадов делит здание на два яруса.

2.3. Состояние внутренних архитектурно-конструктивных и декоративных элементов Объекта:

а) общее состояние

историческая планировочная структура и отделка интерьеров утрачена, в настоящее время интерьеры оформлены в современных материалах;

б) перекрытия (плоские, сводчатые)

плоские, смешанные, в подвальных помещениях сохранились своды "Монье"; не обследовались, требуется выполнить инженерно-техническое

обследование;

в) полы

керамическая плитка, ламинат; состояние удовлетворительное;

г) стены, их состояние, связи

межкомнатные перегородки гипсокартонные, оштукатурены, окрашены; состояние удовлетворительное;

д) столбы, колонны

отсутствуют;

е) двери и окна

дверные и оконные заполнения современные; требуется замена в соответствии с проектом реставрации;

ж) лестницы

ступени лестницы каменные, по металлическим косоурам, ограждения фигурные, металлические, поручни деревянные; состояние удовлетворительное;

з) лепные, скульптурные и прочие декоративные украшения

отсутствуют;

2.4. Живопись (монументальная и станковая)

отсутствует;

2.5. Предметы прикладного искусства (мебель, осветительные приборы, резьба по дереву, металлу и пр.)

печи зашиты современными материалами; требуется проведение реставрации;

2.6. Сад, парк, двор, малые архитектурные формы, ограда и ворота

территория сохранилась в границах исторического домовладения, дворовое пространство благоустроено;

3. ОСОБЫЕ УСЛОВИЯ

3.1. Объект может быть использован Собственником только в соответствии с требованиями охранного документа (указать вид охранного документа, его дату и номер)

3.2. Все подлинные материалы обследований, обмеров, фиксаций, проектов, заключений, отчетов, выполняемые научно-проектными или специализированными реставрационными организациями по заказу Собственника по мере их изготовления передаются безвозмездно Собственником Департаменту в 10-дневный срок после их получения.

3.3. Настоящий Акт действует до в течение 5 лет, после чего подлежит переоформлению Собственником в Департаменте в установленном порядке.

3.4. В случае изменения охранного статуса, предмета охраны, технического состояния, иных характеристик Объекта либо законодательства Российской Федерации или города Москвы настоящий Акт может быть переоформлен до истечения указанного в пункте 3.3 срока на

основании письменного уведомления Департамента.

4. ПЛАН РАБОТ ПО СОХРАНЕНИЮ ОБЪЕКТА И ЕГО ТЕРРИТОРИИ

В целях обеспечения сохранности Объекта и создания благоприятных условий для его функционального использования Собственник обязан провести следующие работы:

№ п/п	Наименование проводимых работ (разрабатываемой документации)	Сроки выполнения работ (подготовки документации)	Примечания
1.	Выполнить инженерное обследование конструкций Объекта;	пункты 1, 2 выполнить в течение первого года	Сроки выполнения работ устанавливаются с даты подписания настоящего акта
2.	Разработать проектную документацию для проведения работ по сохранению Объекта по заданию Департамента;	пункты 3-5 выполнить в течение второго-пятого годов после заключения обязательства	
3.	Выполнить работы по сохранению Объекта по согласованной Департаментом проектной документации;	в течение трех месяцев с момента окончания работ; не позднее окончания пятого года	
4.	Сдать выполненные работы по сохранению по акту приемки Департамента. Сроки отдельных видов работ устанавливаются предписаниями Департамента и обязательны для выполнения.		

Примечание:

Производство работ (разработка документации) выполняются в соответствии с заданием письменным разрешением Департамента при условии осуществления технического и авторского надзора в установленном порядке.

Приложение: материалы фотофиксации на _ в 1 экз.

Департамент культурного наследия
города Москвы

Собственник

М.П.

М.П.

Заместитель руководителя – главный археолог
города Москвы

(подпись)

Л.В.Кондрашев
(расшифровка подписи)

(подпись)

(расшифровка подписи)

Начальник Управления территориального
контроля

(должность руководителя структурного подразделения, подпись, расшифровка подписи)

М.В.Ожерельев

Инспектор Управления территориального
контроля

(должность исполнителя, подпись, расшифровка подписи)

О.И.Бронских

по состоянию на 16 апреля 2014 г.

ИИ
ля е

мечан

роки
олени
абот
навли
я с да
писани
поюще
акта

анием
торск

вка подти



Приложение к акту технического состояния
№ _____

по состоянию на 16 апреля 2014 г.



Приложение к акту технического состояния
№ _____

по состоянию на 16 апреля 2014 г.



ТЕРРИТОРИАЛЬНОЕ БТИ Центральное БТИ

ВЫПИСКА ИЗ ТЕХНИЧЕСКОГО ПАСПОРТА НА ЗДАНИЕ (СТРОЕНИЕ)

N дела 551/3 Литер -
по состоянию на 2.09.2013 г.

Информация по зданию (строению)

нежилое

Кадастровый номер		-			
Предыдущий кадастровый номер		-			
Учетный номер объекта		02101589			
Адрес	Город	Москва			
Наименование (ул., пл., пер, просп., туп., бульв. и т.п.)		Новоконшанный пер.			
Дом	9	Корп.	-	Строение	2
Функциональное назначение		нежилое			
Общая площадь всего (кв.м.)		536,0	Количество квартир		-
кроме того площади (кв.м.): в т.ч.		5,8	Материал стен		смешанные
лестничных клеток		-	Год постройки		до 1917 г.
технического подполья технического этажа		-	Этажность (без учета подземных этажей)		2 кроме того мансарда
вент. камер		-	Подземных этажей		1
других помещений		5,8	Инвентаризационная стоимость (тыс.руб.)		79,8
Площадь застройки (кв.м.)		331	Памятник архитектуры		нет
Жилая площадь (кв.м.) жилых помещений		-	Нежилая площадь (кв.м.) в т.ч. жилая площадь в нежил. помещ. (кв.м.)		536,0 -



02 10 13 0021667

Описание объекта права: помещения

Кадастровый номер N -

Наименование правообладателя (ФИО для физического лица)	Свидетельство о регистрации прав не предъявлено		
Здание/строение	здание		
Тип помещения: встроено-пристроенное	Встроенное		
пристроенное	-		
Общая площадь, всего (кв.м.)	145,1	Нежилая площадь (кв.м.) в т.ч.	145,1
Жилая площадь (кв.м.) жилых помещений	-	Жилая площадь (кв.м.) в нежилых помещениях	-

Характеристики объекта приведены в экспликации к поэтажному плану

Адрес зарегистрирован в Адресном реестре зданий и сооружений г.Москвы
23.11.2005г. N 1014158.

Субботина
Елена Алексеевна
Зам. начальника
Центрального ТБТИ г. Москвы

Начальник ТБТИ

Н.И. Курочкина

2.09.2013

Подпись

Исполнитель

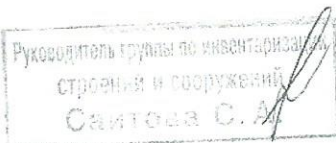
Макашева Е.К.

2.09.2013

Подпись



М.П.



СПРАВКА БТИ О СОСТОЯНИИ ЗДАНИЯ

Дата заполнения	2.09.13	ОБЪЕКТ	здание		
Паспорт ГорБТИ №		551/3			
Адрес	Город	Москва			
	Округ	Центральный	Квартал № 551		
Наименование (ул., пл., пер, просп., туп., бульв. и т.п.)		Новоконжшенный пер.			
Дом	9	Корпус	-	Строение	2
Помещ.№	-				
Примечание					

СОСТОЯНИЕ ОБЪЕКТА

Общий процент износа %	52	на	2000	Год постройки	до 1917 г.
Материал стен здания	смешанные				
Тип здания	нежилое				
Тип помещения	-				
Расположение помещения	-				
Степень технического устройства	водопровод, канализация отопление центральное от тэц, электричество				
Высота потолков	hп=2,60 hл=2,70 h1эт=2,40 h1-2эт=2,70 h2эт=3,00 hм=3,00				

Адрес зарегистрирован в Адресном реестре зданий и сооружений г.Москвы 23.11.2005г. № 1014158.

Бюро технической инвентаризации Центральное БТИ

Начальник БТИ Н.И.Курочкина

"2" сентября 2013 г.

Исполнитель Макашова Е.К.

Е.К. Макашова



Руководитель группы по инвентаризации
зданий и сооружений
Сайтова С.А.



02 10 13 0021668

Центральное ТВТИ

Э К С П Л И К А Ц И Я

По адресу: Новоконюшенный пер., 9, стр.2

стр. 1

Помещение N II Тип: Учрежденческие
 Последнее обследование 14.02.2001
 Распоряжение главы районной управы
 от 19.03.2002 N 230

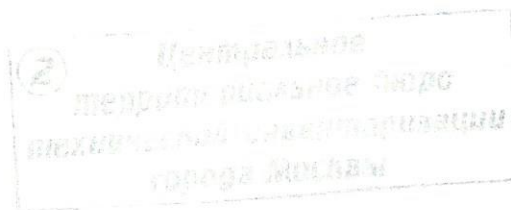
ф.25

Этаж	NN комн.	Характеристики комнат и помещений	Общая площадь			Площадь помещений вспомогат. использ. (с коэф.)			Вы- со- та
			всего	основ.	вспом.	лодж.	балк.	проч.	
п	1	тамбур	2,2		2,2	учрежд.			260
	2	кабинет	11,1	11,1		учрежд.			
	3	кабинет	26,0	26,0		учрежд.			
Итого по помещению			39,3	37,1	2,2				
---Нежилые помещения всего			39,3	37,1	2,2				
в т.ч. Учрежденные			39,3	37,1	2,2				

Помещение N II Тип: Учрежденческие
 Последнее обследование 14.02.2001
 Распоряжение главы районной управы
 от 19.03.2002 N 230

ф.25

Этаж	NN комн.	Характеристики комнат и помещений	Общая площадь			Площадь помещений вспомогат. использ. (с коэф.)			Вы- со- та
			всего	основ.	вспом.	лодж.	балк.	проч.	
1	1	коридор	8,1		8,1	учрежд.			270
	2	кабинет	5,4	5,4		учрежд.			
	3	кабинет	9,3	9,3		учрежд.			
	4	коридор	6,9		6,9	учрежд.			
	5	комната охраны	5,1		5,1	учрежд.			
	6	пом.подсобное	0,8		0,8	учрежд.			
	7	санузел	4,1		4,1	учрежд.			
Итого по помещению			39,7	14,7	25,0				
---Нежилые помещения всего			39,7	14,7	25,0				
в т.ч. Учрежденные			39,7	14,7	25,0				



02 10 13 0021666

Помещение N II Тип: Учрежденческие
 Последнее обследование 14.02.2001
 Распоряжение главы районной управы
 от 19.03.2002 N 230

ф.25

Этаж	NN комн.	Характеристики комнат и помещений	Общая площадь			Площадь помещений вспомогат. использ. (с коэф.)			Вы- со- та
			всего	основ.	вспом.	лодж.	балк.	проч.	
2	1	коридор	5,1		5,1				300
	2	кабинет	10,1	10,1				учрежд.	
	3	кабинет	17,9	17,9				учрежд.	
	4	кабинет	11,6	11,6				учрежд.	
Итого по помещению			44,7	39,6	5,1				
---Нежилые помещения всего			44,7	39,6	5,1				
в т.ч. Учрежденные			44,7	39,6	5,1				

Помещение N I Тип: Учрежденные
 Последнее обследование 14.02.2001
 Распоряжение главы районной управы
 от 19.03.2002 N 230

ф.25

Этаж	NN комн.	Характеристики комнат и помещений	Общая площадь			Площадь помещений вспомогат. использ. (с коэф.)			Вы- со- та	
			всего	основ.	вспом.	лодж.	балк.	проч.		
М	1	кабинет	5,7	5,7					300	
	2	пом.подсобное	5,8		5,8					учрежд.
	3	кабинет	9,9	9,9						учрежд.
Итого по помещению			21,4	15,6	5,8					
---Нежилые помещения всего			21,4	15,6	5,8					
в т.ч. Учрежденные			21,4	15,6	5,8					
Итого			145,1	107,0	38,1					
---Нежилые помещения всего			145,1	107,0	38,1					
в т.ч. Учрежденные			145,1	107,0	38,1					

Адрес зарегистрирован в Адресном реестре зданий и сооружений г.Москвы
 23.11.2005г. N 1014158.

Экспликация на 2 страницах

31.08.2013 г.

Исполнитель

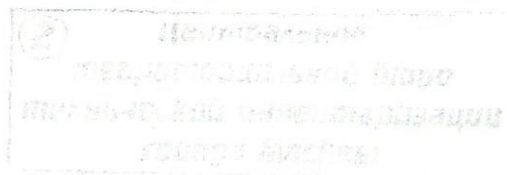
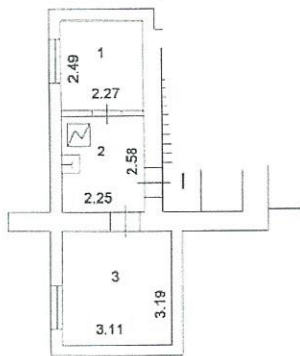
Мальшева М.В.

36 10 301293

ПОЭТАЖНЫЙ ПЛАН

НА ЧАСТЬ _____ мансард $\frac{\text{КВАР.}}{\text{ПОМЕЩ.}}$ № _____ 1
КОРП. (СТР.) № _____ (2) ДОМ № _____ 9
ПО (УЛ./ПЕР.) Новоконюшенный пер.
_____ Центральный административный округ _____ г. МОСКВЫ

мансарда



36-10-301293

Поэтажный план составлен по состоянию на
14 февраля 2001 г.

Исполнитель Малышева М. В.
Проверил Сайтова С. А.
31 августа 2013 г.

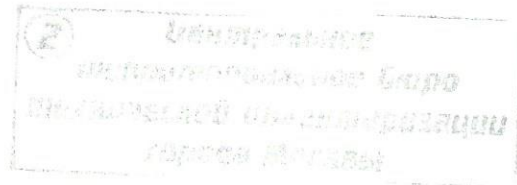
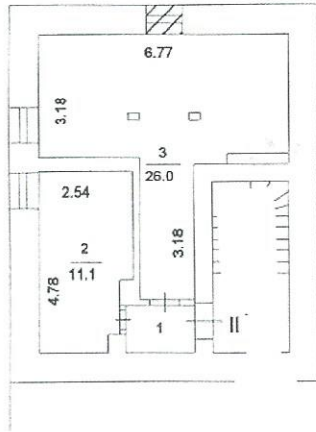
руководитель группы по инвентаризации
строений и сооружений
Сайтова С. А.

Масштаб 1: 200

ПОЭТАЖНЫЙ ПЛАН

НА ЧАСТЬ _____ подвал КВАР. № _____
ПОМЕЩ. _____ II
КОРП. (СТР.) № _____ (2) ДОМ № _____ 9
ПО (УЛ./ПЕР.) Новоконюшенный пер.
_____ Центральный административный округ _____ г. МОСКВЫ

ПОДВАЛ



36-10-301293

Поэтажный план составлен по состоянию на

14 февраля 2001 г.

Руководитель группы по инвентаризации
строений и сооружений
Сайтова С. А.
Проверил

Исполнитель

Мальшева М. В.

Сайтова С. А.

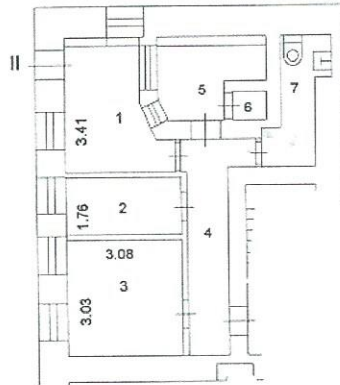
31 августа 2013 г.

Масштаб 1: 200

ПОЭТАЖНЫЙ ПЛАН

НА ЧАСТЬ 1 этаж КВАР. № II
ПОМЕЩ.
КОРП. (СТР.) № _____ (2) ДОМ № 9
ПО (УЛ./ПЕР.) Новоконюшенный пер.
Центральный административный округ г. МОСКВЫ

1 й этаж



2
Центральное
административное бюро
технической инвентаризации
города Москвы

36-10-301293

Поэтажный план составлен по состоянию на

14 февраля 2001 г.

Руководитель группы по
строению и осмужениям
Сайтова

Исполнитель

Малышева М. В.

Проверил

Сайтова С. А.

31 августа 2013 г.

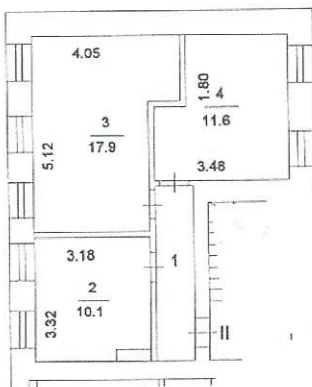
Масштаб 1: 200

ПОЭТАЖНЫЙ ПЛАН

НА ЧАСТЬ 2 этаж КВАР. № II
ПОМЕЩ.
КОРП. (СТР.) № _____ (2) ДОМ № 9
ПО (УЛ./ПЕР.) Новоконюшенный пер.
Центральный административный округ г. МОСКВЫ

h = 3.00 м

2 й этаж



Центральное
территориальное бюро
технической инвентаризации
города Москвы

36-10-301293

Поэтажный план составлен по состоянию на
14 февраля 2001 г.

Руководитель	Исполнитель	Мальшева М. В.
Строений и сооружений	Проверил	Сайтова С. А.
Сайтова С. А.		

31 августа 2013 г.

Масштаб 1: 200

Филиал ФГБУ "ФКП Росреестра" по Москве

(полное наименование органа кадастрового учета)

КП.1

КАДАСТРОВЫЙ ПАСПОРТ

помещения

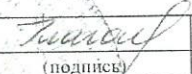
(выписка из государственного кадастра недвижимости)

Лист №	1	Всего листов:	2
--------	---	---------------	---

"16" февраля 2015 г. № 77/501/15-138727	
Кадастровый номер:	77:01:0005003:3820
Номер кадастрового квартала:	77:01:0005003
Предыдущие номера:	77-77-11/085/2006-597, 551/3
Дата внесения номера в государственный кадастр недвижимости:	17.02.2014

Описание помещения:

1	Кадастровый номер здания (сооружения), в котором расположено помещение:	77:01:0005003:1055	
2	Этаж (этажи), на котором (которых) расположено помещение:	Мансарда № 0, Подвал № 0, Этаж № 1, Этаж № 2	
3	Площадь помещения:	145.1	
4	Адрес (описание местоположения):	г.Москва, пер.Новоколюшенин, д.9, стр.2	
5	Назначение:	Нежилое (жилое, нежилое)	
6	Вид жилого помещения:	— (комната, квартира)	
7	Кадастровый номер квартиры, в которой расположена комната:	—	
8	Кадастровая стоимость (руб.):	3018249.77	
9	Сведения о правах: Собственность, № 77-77-11/085/2006-597 от 02.08.2006, город Москва		
10	Особые отметки: Номер помещения: мансарда, помещение I - комнаты с 1 по 3; подвал, помещение II - комнаты с 1 по 3; этаж 1, помещение II - комнаты с 1 по 7; этаж 2, помещение II - комнаты с 1 по 4		
11	Сведения о включении в реестр объектов культурного наследия:	—	
12	Сведения о кадастровых инженерах:	—	
13	Дополнительные сведения:		
	13.1	Кадастровые номера объектов недвижимости, образованных с объектом недвижимости	—
	13.2	Кадастровые номера объектов недвижимости, образованных из объекта недвижимости	—
13.3	Кадастровые номера объектов, подлежащих снятию с кадастрового учета		—
14	Характер сведений государственного кадастра недвижимости (статус записи о помещении): Сведения об объекте недвижимости имеют статус ранее учтенные		

инженер 2 кат		Т. М. Глаголева
(полное наименование должности)	(подпись)	(инициалы, фамилия)

М.П.




КАДАСТРОВЫЙ ПАСПОРТ
помещения
(выписка из государственного кадастра недвижимости)

Лист №	2	Всего листов:	2
--------	---	---------------	---

"16" февраля 2015 г. № 77/501/15-138727
Кадастровый номер: 77:01:0005003:3820

Сведения о частях помещения:

Номер п/п	Учетный номер части	Площадь, м ²	Описание местоположения части	Характеристика части
1	—	весь	—	Аренда (в том числе субаренда, лизинг)

инженер 2 кат		Т. М. Глаголева
(полное наименование должности)	(подпись)	(инициалы, фамилия)

