

ТЕРРИТОРИАЛЬНОЕ БТИ Центральное ТБТИ

ВЫПИСКА ИЗ ТЕХНИЧЕСКОГО ПАСПОРТА НА ЗДАНИЕ (СТРОЕНИЕ)

N дела 1115/9 Лигтер -
по состоянию на 20.06.2007 г.

Информация по зданию (строению)

нежилое

Кадастровый номер		-			
Предыдущий кадастровый номер		-			
Учетный номер объекта		04301145			
Адрес	Город	Москва			
Наименование (ул., пл., пер, просп., туп., бульв. и т.п.)		Большой Полуярославский пер.			
Дом	14	Корп.	-	Строение	-
Функциональное назначение		нежилое			
Общая площадь всего (кв.м.)		1046,1	Количество квартир	-	
кроме того площади (кв.м.): в т.ч.		-	Материал стен	кирпичный	
лестничных клеток		-	Год постройки	1994	
технического подполья технического этажа		-	Этажность (без учета подземных этажей)	3	
вент. камер		-	Подземных этажей	1	
других помещений		-	Инвентаризационная стоимость (тыс.руб.)	190,9	
Площадь застройки (кв.м.)		361	Памятник архитектуры	нет	
Жилая площадь (кв.м.) жилых помещений		-	Нежилая площадь (кв.м.) в т.ч. жилая площадь в нежил. помещ. (кв.м.)	1046,1 230,7	

Описание объекта права: здания (строения)

Кадастровый номер N -

Наименование правообладателя (ФИО для физического лица)	ГФУП ПО "ЭХЗ" МИНИСТЕРСТВА РФ ПО АТОМНОЙ ЭНЕРГИИ		
Здание/строение	здание		
Тип помещения: встроенно-пристроенное	-		
пристроенное	-		
Общая площадь, всего (кв.м.)	1046,1	Нежилая площадь (кв.м.) в т.ч.	1046,1
Жилая площадь (кв.м.) жилых помещений	-	Жилая площадь (кв.м.) в нежилых помещениях	230,7

Характеристики объекта приведены в экспликации к поэтажному плану

Адрес зарегистрирован в Адресном реестре зданий и сооружений г.Москвы
20.12.2000г. N 1000406.

Переоборудовано без разрешения.

Курочкина
Наталья Игоревна
Заместитель начальника
ТБТИ Центральное

Начальник ТБТИ

Владимирова М.К.

26.06.2007

Подпись

Исполнитель

Пряникова В.Н.

26.06.2007

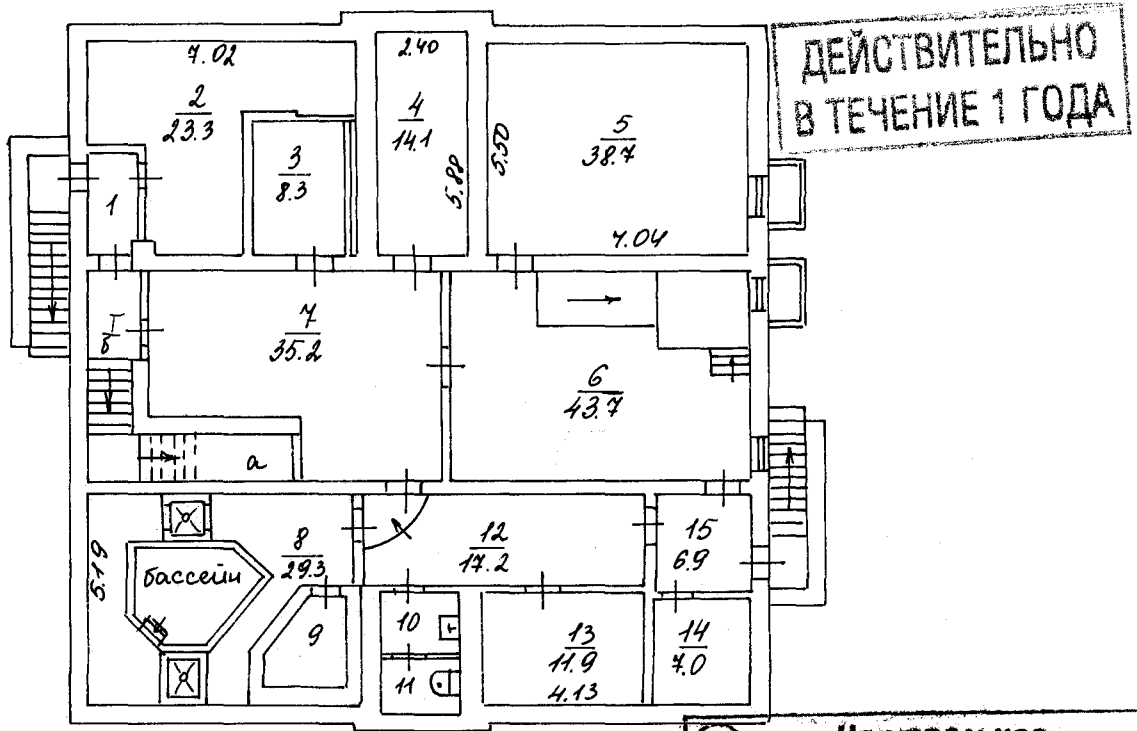
Подпись № 3

Руководитель группы по инвентаризации
зданий и сооружений
Терлецкая Н.И.



КОПИЯ ПОЭТАЖНОГО ПЛАНА
 по адресу: Большой Галущевский пер.
Кантемиловский ул. (проект., 3-й этаж, в т.д.)
 домовл. (вл.) _____ дом 14
улицы подстанция
 корпус _____ строение (сооружение) _____
улицы подстанция
 квартал № 1115/9 _____ М.А.О г. Москвы

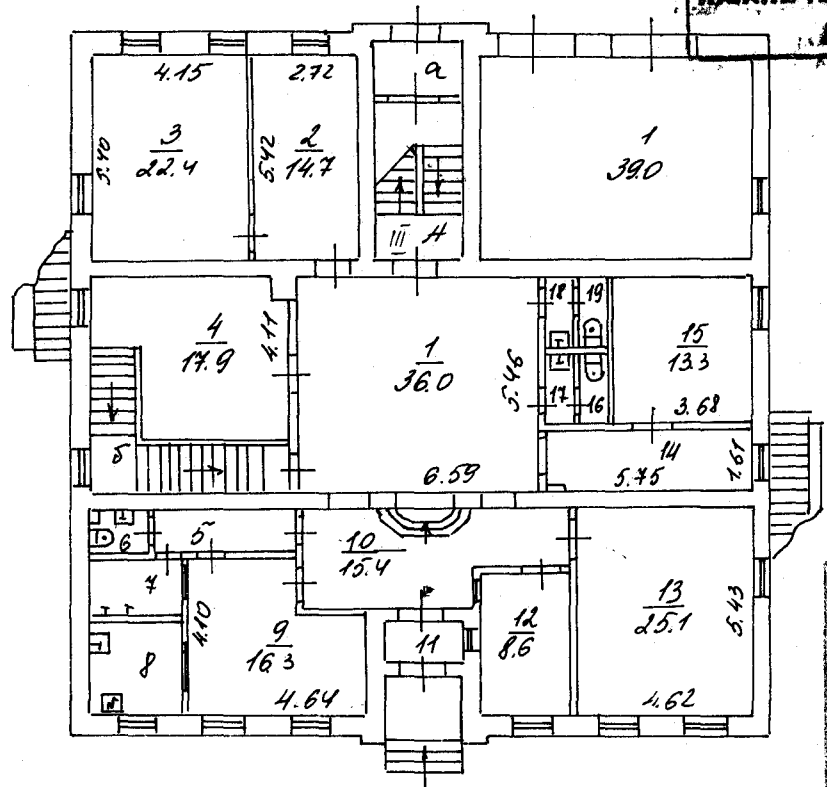
ПОДВАЛ



**ДЕЙСТВИТЕЛЬНО
 В ТЕЧЕНИЕ 1 ГОДА**

1 ЭТАЖ

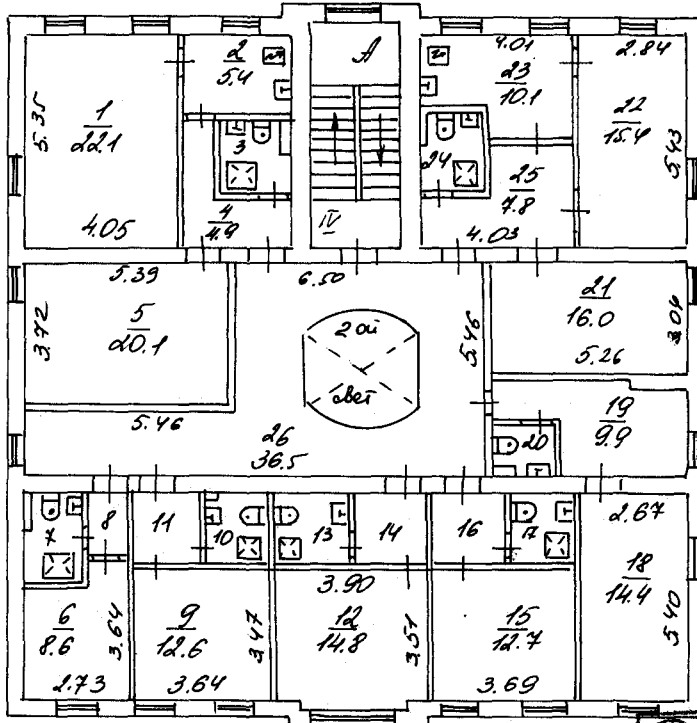
2 Центральное
 территориальное бюро
 технической инвентаризации
 города Москвы



Разрешения на произведенное переоборудование в кв. № 1006 и 1007 пом. _____
 Территориальному бюро технической инвентаризации на предъявлено
 № 10-06 2007 г.
 Исполнитель Жонкина
 Проверил _____

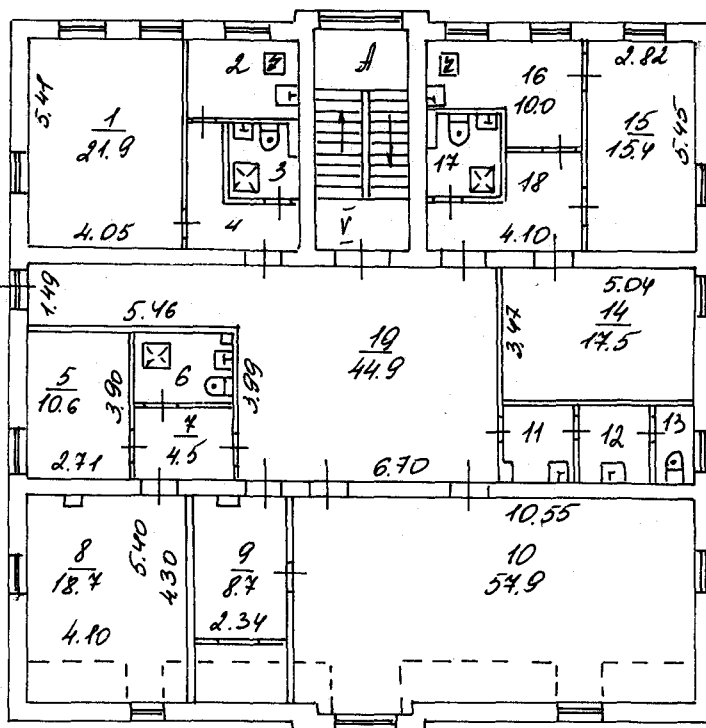
Лист 1 из 1

2 ЭТАЖ



2 Центральное
территориальное бюро
технической инвентаризации
города Москвы

3 ЭТАЖ



Разрешение на произве-
денное переоборудование
кварт. № 2 и 3 эт
пом.
Территориальному бюро
технической инвентариза-
ции не предъявлено
" 20 " 06 2007 г.
Исполнитель Жонкина
Проверил Жонкина

74-1542
20. 06 2007
Жонкина
26. 06 2007

Центральное ТБТИ

ЭКСПЛИКАЦИЯ

Действительна в течение 1 года

По адресу: Большой Полуярославский пер., 14

стр. 1

Помещение N I Тип: Гостиницы

ф.25

Последнее обследование 20.06.2007

Помещение переоборудовано без разрешения

Этаж	NN комн.	Характеристики комнат и помещений	Общая площадь			Площадь летних			Вы- со- та
			всего	в т.ч.		лодж.	балк.	проч.	
				основ.	вспом.				
п	1	тамбур	3,7		3,7			прочая	300
	2	пом.техническое	23,3	23,3				прочая	
	3	электрощитовая	8,3	8,3				прочая	
	4	пункт тепловой	14,1	14,1				прочая	
	5	склад	38,7		38,7			прочая	
	6	холл	43,7	43,7				прочая	
	7	холл	35,2	35,2				прочая	
	8	бассейн	29,3		29,3				
	9	сауна	4,2		4,2				
	10	умывальная	3,4		3,4				
	11	уборная	2,9		2,9				
	12	раздевалка	17,2		17,2				
	13	комната отдыха	11,9		11,9				
	14	пом.техническое	7,0	7,0				прочая	
	15	тамбур	6,9		6,9				

Итого	по помещению	249,8	131,6	118,2				
---	Нежилые помещения всего	249,8	131,6	118,2				
	в т.ч. Прочие	174,0	131,6	42,4				
	Гостиницы	75,8		75,8				

Итого	по этажу п	249,8	131,6	118,2				
---	Нежилые помещения всего	249,8	131,6	118,2				
	в т.ч. Прочие	174,0	131,6	42,4				
	Гостиницы	75,8		75,8				

2 Центральное
территориальное бюро
технической инвентаризации
города Москвы

Помещение N II Тип: Гаражи
Последнее обследование 20.06.2007

ф.25

Этаж	NN комн.	Характеристики комнат и помещений	Общая площадь			Площадь летних			Вы- со- та
			всего	основ.	вспом.	лодж.	балк.	проч.	
1	1	гараж	39,0	39,0		гараж.			285
Итого по помещению			39,0	39,0					
---Нежилые помещения всего			39,0	39,0					
в т.ч. Гаражи			39,0	39,0					

Помещение N III Тип: Учрежденческие
Последнее обследование 20.06.2007
Помещение переоборудовано без разрешения

ф.25

Этаж	NN комн.	Характеристики комнат и помещений	Общая площадь			Площадь летних			Вы- со- та
			всего	основ.	вспом.	лодж.	балк.	проч.	
1	1	холл	36,0		36,0	учрежд.			285
	2	кабинет	14,7	14,7		учрежд.			
	3	кабинет	22,4	22,4		учрежд.			
	4	кабинет	17,9	17,9		учрежд.			
	5	коридор	4,3		4,3	общепит			
	6	санузел	1,4		1,4	общепит			
	7	моечная	3,5	3,5		общепит			
	8	пом.подсобное	5,7		5,7	общепит			
	9	буфет	16,3	16,3		общепит			
	10	вестибюль	15,4		15,4	учрежд.			
	11	тарная	2,5		2,5	учрежд.			
	12	комната охраны	8,6	8,6		учрежд.			
	13	кабинет	25,1	25,1		учрежд.			
	14	коридор	9,1		9,1	учрежд.			
	15	бухгалтерия	13,3	13,3		учрежд.			
	16	уборная	1,7		1,7	учрежд.			
	17	умывальная	1,7		1,7	учрежд.			
	18	умывальная	1,7		1,7	учрежд.			
	19	уборная	1,7		1,7	учрежд.			
Итого по помещению			203,0	121,8	81,2				
---Нежилые помещения всего			203,0	121,8	81,2				
в т.ч. Учрежденческие			171,8	102,0	69,8				
Обществ.питания			31,2	19,8	11,4				
Итого по этажу 1			242,0	160,8	81,2				
---Нежилые помещения всего			242,0	160,8	81,2				
в т.ч. Гаражи			39,0	39,0					
Учрежденческие			171,8	102,0	69,8				
Обществ.питания			31,2	19,8	11,4				

Помещение N IV Тип: Гостиницы
 Последнее обследование 20.06.2007

ф.25

Этаж	NN комн.	Характеристики комнат и помещений	Общая площадь			Площадь летних			Вы- со- та
			всего	в т.ч.		лодж.	балк.	проч.	
				основ.	вспом.				
2	1	жилая изолирова	22,1	22,1					285
	2	кухня	5,4		5,4				
	3	санузел совмещ.	3,1		3,1				
	4	коридор	4,9		4,9				
	5	жилая изолирова	20,1	20,1					
	6	жилая изолирова	8,6	8,6					
	7	санузел совмещ.	3,7		3,7				
	8	коридор	1,6		1,6				
	9	жилая изолирова	12,6	12,6					
	10	санузел совмещ.	2,9		2,9				
	11	коридор	3,2		3,2				
	12	жилая изолирова	14,8	14,8					
	13	санузел совмещ.	3,0		3,0				
	14	коридор	3,5		3,5				
	15	жилая изолирова	12,7	12,7					
	16	коридор	3,3		3,3				
	17	санузел совмещ.	3,0		3,0				
	18	жилая загрохондн	14,4	14,4					
	19	жилая проходная	9,9	9,9					
	20	санузел совмещ.	2,7		2,7				
	21	жилая изолирова	16,0	16,0					
	22	жилая изолирова	15,4	15,4					
	23	кухня	10,1		10,1				
	24	санузел совмещ.	3,1		3,1				
	25	коридор	7,8		7,8				
	26	вестибюль	36,5		36,5				

Итого	по помещению	244,4	146,6	97,8				
---	Нежилые помещения всего	244,4	146,6	97,8				
	в т.ч. Гостиницы	244,4	146,6	97,8				

Итого	по этажу 2	244,4	146,6	97,8				
---	Нежилые помещения всего	244,4	146,6	97,8				
	в т.ч. Гостиницы	244,4	146,6	97,8				

② Центральное
 территориальное бюро
 технической инвентаризации
 города Москвы

Помещение N V Тип: Гостиницы

ф.25

Последнее обследование 20.06.2007

Помещение переоборудовано без разрешения

Этаж	NN комн.	Характеристики комнат и помещений	Общая площадь			Площадь летних			Вы- со- та
			всего	в т.ч.		лодж.	балк.	проч.	
	основ.	вспом.							
3	1	жилая изолирова	21,9	21,9					285
	2	кухня	5,6		5,6				
	3	санузел совмещ.	3,1		3,1				
	4	коридор	5,1		5,1				
	5	жилая изолирова	10,6	10,6					
	6	санузел совмещ.	4,8		4,8				
	7	коридор	4,5		4,5				
	8	жилая изолирова	18,7	18,7					
	9	кухня	8,7		8,7				
	10	зал заседаний	57,9	57,9			учрежд.		
	11	санузел совмещ.	5,2		5,2		учрежд.		
	12	умывальная	3,8		3,8		учрежд.		
	13	санузел совмещ.	2,0		2,0		учрежд.		
	14	жилая изолирова	17,5	17,5					
	15	жилая изолирова	15,4	15,4					
	16	кухня	10,0		10,0				
	17	санузел совмещ.	3,0		3,0				
	18	коридор	7,7		7,7				
	19	холл	44,9		44,9				

Итого по помещению	250,4	142,0	108,4				
---Нежилые помещения всего	250,4	142,0	108,4				
в т.ч. Учрежденческие	68,9	57,9	11,0				
Гостиницы	181,5	84,1	97,4				

Итого по этажу 3	250,4	142,0	108,4				
---Нежилые помещения всего	250,4	142,0	108,4				
в т.ч. Учрежденческие	68,9	57,9	11,0				
Гостиницы	181,5	84,1	97,4				

Тип: Прочие

ф.25

Последнее обследование 20.06.2007

Этаж	NN комн.	Характеристики комнат и помещений	Общая площадь			Площадь летних			Вы- со- та
			всего	в т.ч.		лодж.	балк.	проч.	
п	б	лестница	6,1		6,1	прочая			300
	а	пом.подсобное	2,8		2,8	прочая			
Итого по помещению			8,9		8,9				
---Нежилые помещения всего			8,9		8,9				
в т.ч. Прочие			8,9		8,9				
Итого по этажу п			8,9		8,9				
---Нежилые помещения всего			8,9		8,9				
в т.ч. Прочие			8,9		8,9				

2 Центральное
территориальное бюро
технической инвентаризации
города Москвы

Тип: Прочие

ф.25

Последнее обследование 20.06.2007

Этаж	NN комн.	Характеристики комнат и помещений	Общая площадь			Площадь летних			Вы- со- та
			всего	в т.ч.		лодж.	балк.	проч.	
				основ.	вспом.				
1	A	лестница	10,1		10,1	прочая			285
	a	тамбур	3,4		3,4	прочая			
	б	лестница	8,8		8,8	прочая			
Итого по помещению			22,3		22,3				
---Нежилые помещения всего			22,3		22,3				
в т.ч. Прочие			22,3		22,3				
Итого по этажу 1			22,3		22,3				
---Нежилые помещения всего			22,3		22,3				
в т.ч. Прочие			22,3		22,3				

Тип: Прочие

ф.25

Последнее обследование 20.06.2007

Этаж	NN комн.	Характеристики комнат и помещений	Общая площадь			Площадь летних			Вы- со- та
			всего	в т.ч.		лодж.	балк.	проч.	
2	А	лестница	14,2		14,2		прочая		285
Итого по помещению			14,2		14,2				
---Нежилые помещения всего			14,2		14,2				
в т.ч. Прочие			14,2		14,2				
Итого по этажу 2			14,2		14,2				
---Нежилые помещения всего			14,2		14,2				
в т.ч. Прочие			14,2		14,2				

② Центральное
территориальное бюро
технической инвентаризации
города Москвы

Тип: Прочие

ф.25

Последнее обследование 20.06.2007

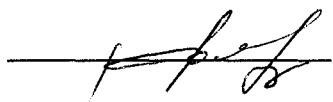
Этаж	NN комн.	Характеристики комнат и помещений	Общая площадь			Площадь летних			Вы- со- та
			всего	в т.ч.		лодж.	балк.	проч.	
		основ.		вспом.					
3	A	лестница	14,1		14,1			прочая	285
Итого по помещению			14,1		14,1				
---Нежилые помещения всего			14,1		14,1				
в т.ч. Прочие			14,1		14,1				
Итого по этажу 3			14,1		14,1				
---Нежилые помещения всего			14,1		14,1				
в т.ч. Прочие			14,1		14,1				
Итого по зданию			1046,1	581,0	465,1				
---Нежилые помещения всего			1046,1	581,0	465,1				
в т.ч. Гаражи			39,0	39,0					
Учрежденческие			240,7	159,9	80,8				
Обществ.питания			31,2	19,8	11,4				
Прочие			233,5	131,6	101,9				
Гостиницы			501,7	230,7	271,0				

Адрес зарегистрирован в Адресном реестре зданий и сооружений г.Москвы
20.12.2000г. N 1000406.

Экспликация на 8 страницах

26.06.2007 г.

Исполнитель



Конкина Л.В.

2007.4.001542

Руководитель группы по инвентаризации
строений и сооружений
Терлецкая Н.И.

