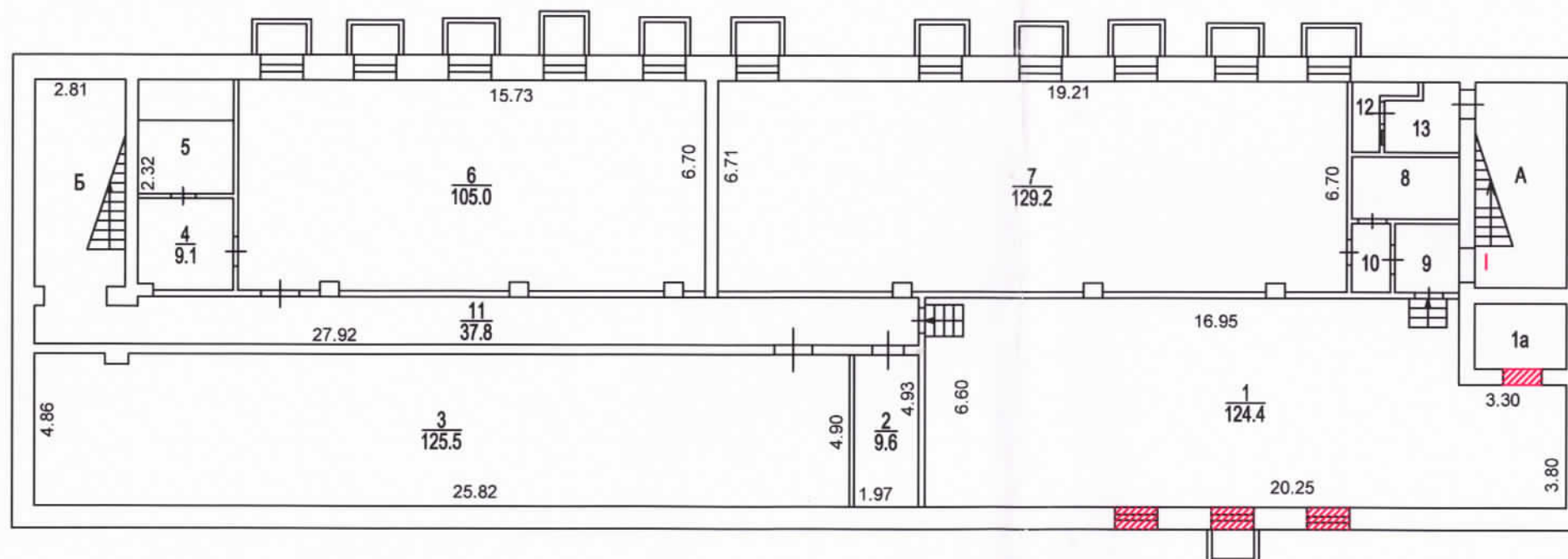


# ПОЭТАЖНЫЙ ПЛАН

по адресу: Дубининская ул.  
наименование ул. (просп., бульв. и т.д.)  
 домовл. (вл.) \_\_\_\_\_ дом 33  
нужное подчеркнуть  
 корпус \_\_\_\_\_ строение (сооружение) 1  
нужное подчеркнуть  
 квартал № 1259/17 ЦАО г.Москвы

## ПОДВАЛ



**2** Центральное  
территориальное бюро  
технической инвентаризации  
города Москвы

Руководитель группы по инвентаризации  
строений и сооружений  
Сайтова С. А.

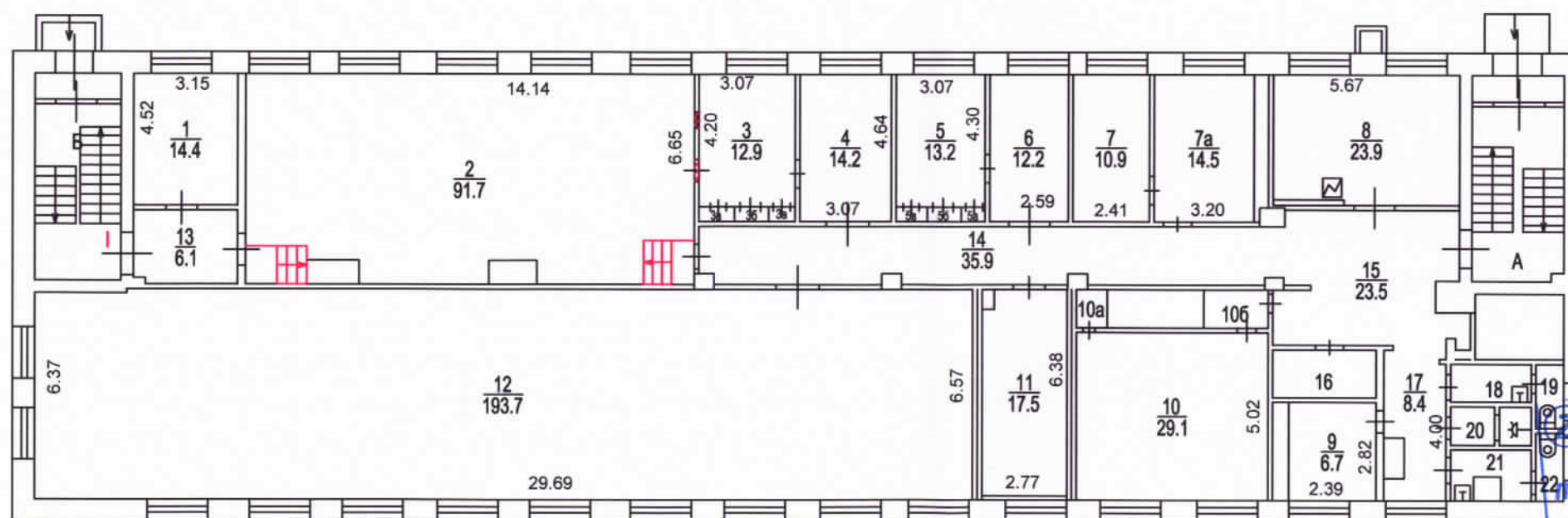
Разрешение на произве-  
денное переоборудование  
В кварт. № подв  
Территориальному бюро  
технической инвентариза-  
ции не предъявлено  
" 25 " 05 2011 г.  
Исполнитель подпись  
Проверил подпись

Поэтажный план составлен по состоянию на  
" 25 " 05 2011 г.  
П/план снял Косенко В.И.  
Проверил Сайтова С.А.  
" 15 " 08 2011 г.

# ПОЭТАЖНЫЙ ПЛАН

по адресу: Дубининская ул.  
наименование ул. (просп., бульв. и т.д.)  
 домовл. (вл.) \_\_\_\_\_ дом 33  
нужное подчеркнуть  
 корпус \_\_\_\_\_ строение (сооружение) 1  
нужное подчеркнуть  
 квартал № 1259/17 \_\_\_\_\_ ЦАО г.Москвы

## 1 ЭТАЖ



Центральное  
территориальное бюро  
технической инвентаризации  
города Москвы

Руководитель группы по инвентаризации  
строений и сооружений  
Саитова С. А.

Разрешение на произве-  
денное переоборудование  
В кварт. № 13  
Территориальному бюро  
технической инвентариза-  
ции не предъявлено  
" 25 " 05 2011 г.  
Исполнитель подпись  
Проверил подпись

Поэтажный план составлен по состоянию на  
" 25 " 05 2011 г.  
П/план снял Косенко В.И.  
Проверил Саитова С.А.  
" 15 " 08 2011 г.

по адресу: Дубининская ул  
наименование ул. (просп., бульв. и т.д.)

домовл.(вл.) \_\_\_\_\_ дом 33  
нужное подчеркнуть

корпус \_\_\_\_\_ строение (сооружение) 1  
нужное подчеркнуть

квартал № 1259/17 ЦАО г.Москвы

The floor plan shows a large central hall (1) with a width of 35.93 and a length of 485.5. To the left of the hall is a staircase (5) with a width of 6.60 and a small room (2) with a width of 2.52 and a length of 12.9. To the right of the hall are several rooms: a room (3) with a width of 3.35 and a length of 15.0, a room (4) with a width of 18.8 and a length of 13.45, and a room (4a) with a width of 2.55 and a length of 6.11. There is also a room (6) with a width of 6.60 and a length of 6.55. A small room (2a) with a width of 2.52 and a length of 2.52 is located near the staircase. The plan also includes a room (A) with a width of 2.50 and a length of 37.7, and a room (7) with a width of 2.08 and a length of 2.52. The plan is labeled with dimensions and room numbers in Cyrillic and Latin letters.

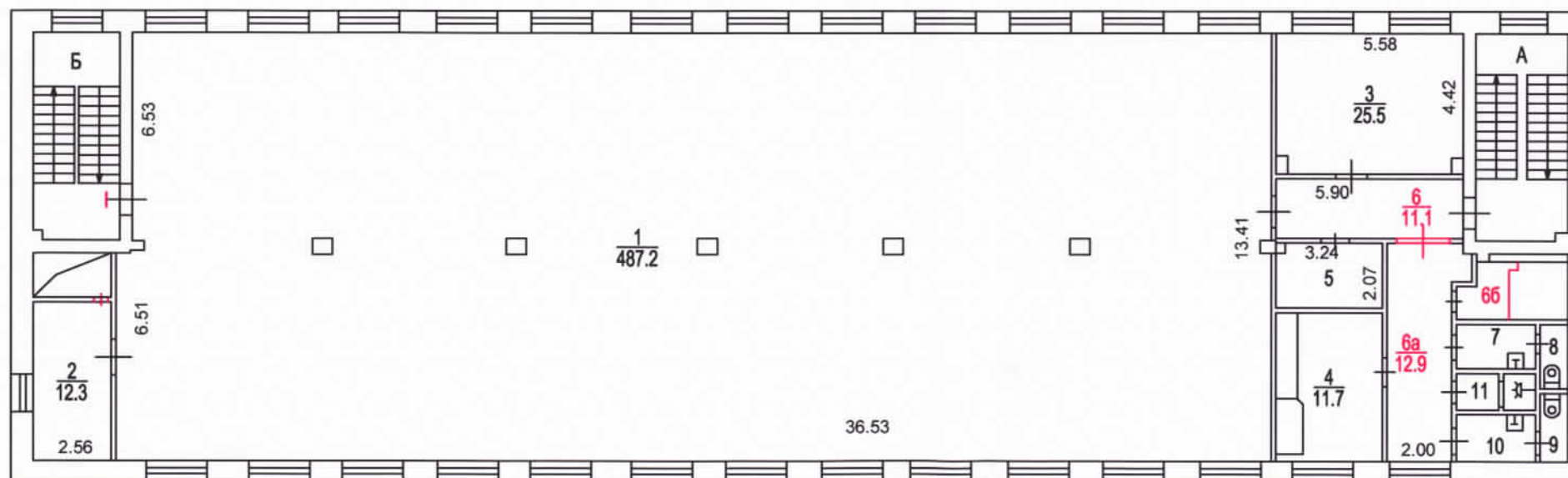
Специалиста группы по инвентаризации  
строений и сооружений  
Самцова С.А.

" 15 " 08 2011 г.

# ПОЭТАЖНЫЙ ПЛАН

по адресу: Дубининская ул.  
наименование ул. (просп., бульв. и т.д.)  
 домовл. (вл.) \_\_\_\_\_ дом 33  
нужное подчеркнуть  
 корпус \_\_\_\_\_ строение (сооружение) 1  
нужное подчеркнуть  
 квартал № 1259/17 ЦАО г.Москвы

## 3 ЭТАЖ



② Центральное  
 территориальное бюро  
 технической инвентаризации  
 города Москвы

Разрешение на произве-  
 денное переоборудование  
 В кварт. № 33  
 Территориальному бюро  
 технической инвентариза-  
 ции не предъявлено  
 " 25 " 05 2011 г.  
 Исполнитель подпись \_\_\_\_\_  
 Проверил подпись \_\_\_\_\_

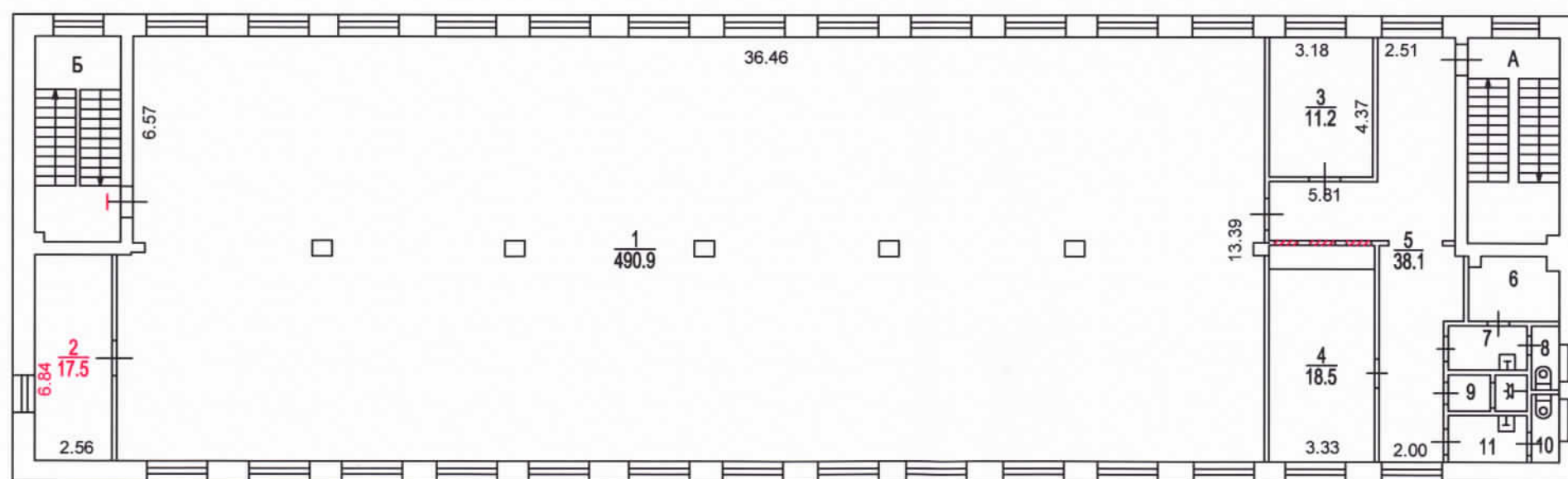
Позэтажный план составлен по состоянию на  
 " 25 " 05 2011 г.  
 П/план снял Косенко В.И.  
 Проверил Сaitова С.А.  
 " 15 " 08 2011 г.



# ПОЭТАЖНЫЙ ПЛАН

по адресу: Дубининская ул  
наименование ул. (просп., бульв. и т.д.)  
 домовл. (вл.) \_\_\_\_\_ дом 33  
нужное подчеркнуть  
 корпус \_\_\_\_\_ строение (сооружение) 1  
нужное подчеркнуть  
 квартал № 1259/17 ЦАО г.Москвы

## 4 ЭТАЖ



② Центральное  
территориальное бюро  
технической инвентаризации  
города Москвы

Руководитель группы по инвентаризации  
строений и сооружений  
Саитова С. А.

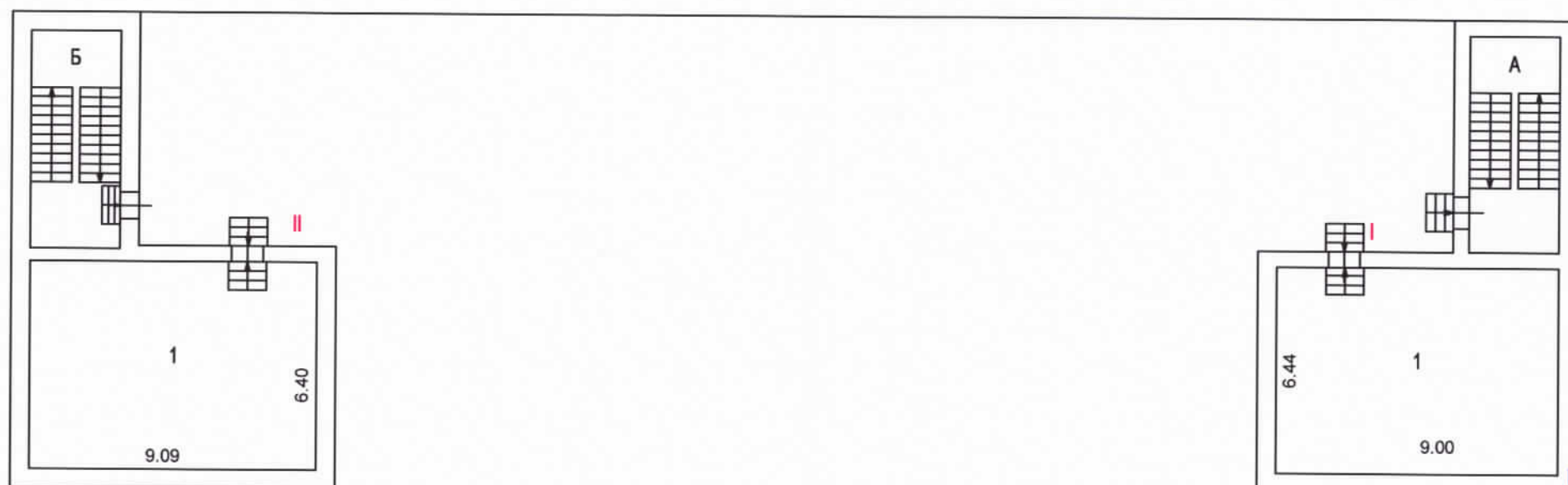
Разрешение на произве-  
денное переоборудование  
В кварт. № 43  
Территориальному бюро  
технической инвентариза-  
ции не предъявлено  
" 25 " 05 2011 г.  
Исполнитель \_\_\_\_\_  
Проверил \_\_\_\_\_

Поэтажный план составлен по состоянию на  
" 25 " 05 2011 г.  
П/план снял Косенко В.И.  
Проверил Саитова С.А.  
" 15 " 08 2011 г.

# ПОЭТАЖНЫЙ ПЛАН

по адресу: Дубининская ул  
наименование ул. (просп., бульв. и т.д.)  
 домовл. (вл.) \_\_\_\_\_ дом 33  
нужное подчеркнуть  
 корпус \_\_\_\_\_ строение (сооружение) 1  
нужное подчеркнуть  
 квартал № 1259/17 ЦАО г.Москвы

## ЧЕРДАК



**2** Центральное  
территориальное бюро  
технической инвентаризации  
города Москвы

Руководитель группы по инвентаризации  
строений и сооружений  
Сайтова С. А.

14 10 301266

Поэтажный план составлен по состоянию на  
 " 25 " 05 2011 г.  
 П/план снял Косенко В.И.  
 Проверил Сайтова С.А.  
 " 15 " 08 2011 г.