

# ПОЭТАЖНЫЙ ПЛАН

подвала

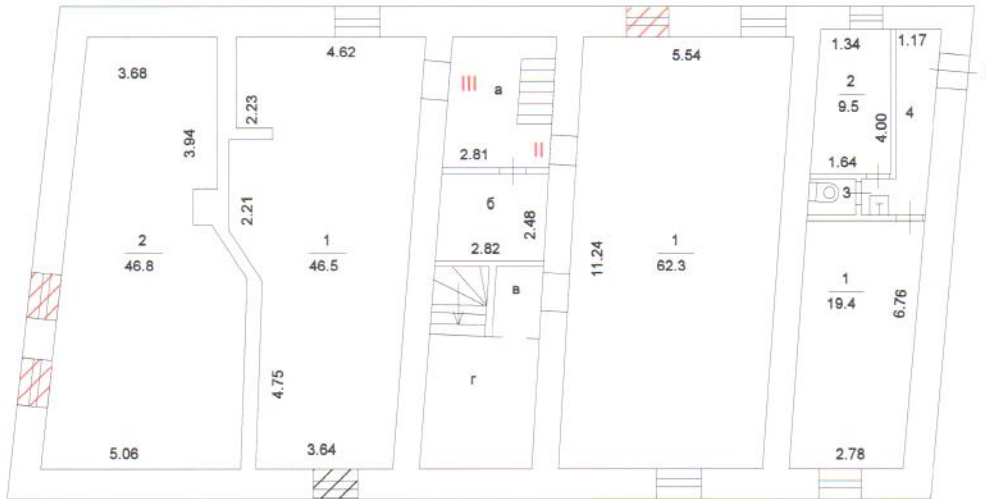
КОРП. (СТР.) № \_\_\_\_\_ ( \_\_\_\_\_ ) ДОМ № \_\_\_\_\_ 12

ПО (УЛ./ПЕР.) Пушкарёв пер.

Центральный административный округ г. МОСКВЫ

h = 2.30 м

## ПОДВАЛ



2 Сокольническое  
территориальное бюро  
технической инвентаризации  
города Москвы

Разрешение на произведенное переоборудование  
В кварт./пом. № II, III  
Территориальному бюро  
технической инвентаризации не предоставлено  
10 декабря 1987 г.  
Исполнитель подпись  
Проверил подпись

Ведущий  
специалист  
Иванкова Г.М.

54 34 302190

Поэтажный план составлен по состоянию на  
10 декабря 1987 г.  
Исполнитель Нистратов Э. В.  
Проверил Иванкова Г. М.  
24 сентября 2015 г.

Масштаб 1: 200

# ПОЭТАЖНЫЙ ПЛАН

1 этажа

КОРП. (СТР.) № \_\_\_\_\_ ( \_\_\_\_\_ ) ДОМ № 12

ПО (УЛ./ПЕР.) Пушкарёв пер.

Центральный административный округ г. МОСКВЫ

h = 3.00 м

1 й этаж



2 Сокольническое  
территориальное бюро  
технической инвентаризации  
города Москвы

Ведущий  
специалист  
Иванкова Г.М.

54 34 302190

Разрешение на произведенное переоборудование  
В кварт./пом. 1,13а

Территориальному бюро  
технической инвентаризации  
не предоставлено  
16 февраля 2000 г.

Исполнитель подпись

Проверил подпись

Масштаб 1: 200

Поэтажный план составлен по состоянию на  
16 февраля 2000 г.

Исполнитель Нистратов Э. В.

Проверил Иванкова Г. М.

24 сентября 2015 г.

# ПОЭТАЖНЫЙ ПЛАН

2 этажа

КОРП. (СТР.) № \_\_\_\_\_ ( \_\_\_\_\_ ) ДОМ № 12

ПО (УЛ./ПЕР.) Пушкарёв пер.

Центральный административный округ г. МОСКВЫ

h = 3.50 м

## 2 й этаж



**2** Сокольническое  
территориальное бюро  
технической инвентаризации  
города Москвы

Ведущий  
специалист  
Иванкова Г.М.

54 34 302190

Поэтажный план составлен по состоянию на  
10 декабря 1987 г.

Исполнитель Нистратов Э. В.

Проверил Иванкова Г. М.

24 сентября 2015 г.

Масштаб 1: 200

# ПОЭТАЖНЫЙ ПЛАН

3 этажа

КОРП. (СТР.) № \_\_\_\_\_ ( \_\_\_\_\_ ) ДОМ № 12

ПО (УЛ./ПЕР.) Пушкарёв пер.

Центральный административный округ г. МОСКВЫ

h = 3.50 м

## 3 й ЭТАЖ



2 Сокольническое  
территориальное бюро  
технической инвентаризации  
города Москвы

Ведущий  
специалист  
Иванкова Г.М.

54 34 302190

Поэтажный план составлен по состоянию на  
10 декабря 1987 г.

Исполнитель Нистратов Э. В.

Проверил Иванкова Г. М.

24 сентября 2015 г.

Масштаб 1: 200



# ПОЭТАЖНЫЙ ПЛАН

4 этажа

КОРП. (СТР.) № \_\_\_\_\_ ( \_\_\_\_\_ ) ДОМ № 12

ПО (УЛ./ПЕР.) Пушкарёв пер.

Центральный административный округ г. МОСКВЫ

h = 3.57 м

4 й этаж



2 Сокольническое  
территориальное бюро  
технической инвентаризации  
города Москвы

Ведущий  
специалист  
Иванкова Г.М.

54 34 302190

Поэтажный план составлен по состоянию на  
10 декабря 1987 г.

Исполнитель Нистратов Э. В.

Проверил Иванкова Г. М.

24 сентября 2015 г.

Масштаб 1: 200

**ПОЭТАЖНЫЙ ПЛАН**

5 этажа

КОРП. (СТР.) № \_\_\_\_\_ ( \_\_\_\_\_ ) ДОМ № 12

ПО (УЛ./ПЕР.) Пушкарёв пер.

Центральный административный округ г. МОСКВЫ

h = 3.57 м

**5 й ЭТАЖ**



2 Сокольническое  
территориальное бюро  
технической инвентаризации  
города Москвы

Ведущий  
специалист  
Иванкова Г.М.

54 34 302190

Поэтажный план составлен по состоянию на  
10 декабря 1987 г.

Исполнитель Нистратов Э. В.

Проверил Иванкова Г. М.

24 сентября 2015 г.

Масштаб 1: 200

# ПОЭТАЖНЫЙ ПЛАН

6 этажа

КОРП. (СТР.) № \_\_\_\_\_ ( \_\_\_\_\_ ) ДОМ № 12

ПО (УЛ./ПЕР.) Пушкарёв пер.

Центральный административный округ г. МОСКВЫ

h = 3.47 м

6 й этаж



2 Сокольническое  
территориальное бюро  
технической инвентаризации  
города Москвы

Ведущий  
специалист  
Иванкова Г.М.

54 34 302190

Поэтажный план составлен по состоянию на  
10 декабря 1987 г.

Исполнитель Нистратов Э. В.

Проверил Иванкова Г. М.

24 сентября 2015 г.

Масштаб 1: 200