

Торговый комплекс

Edited by Foxit PDF Editor
Copyright (c) by Foxit Corporation, 2003 - 2010
For Evaluation Only.



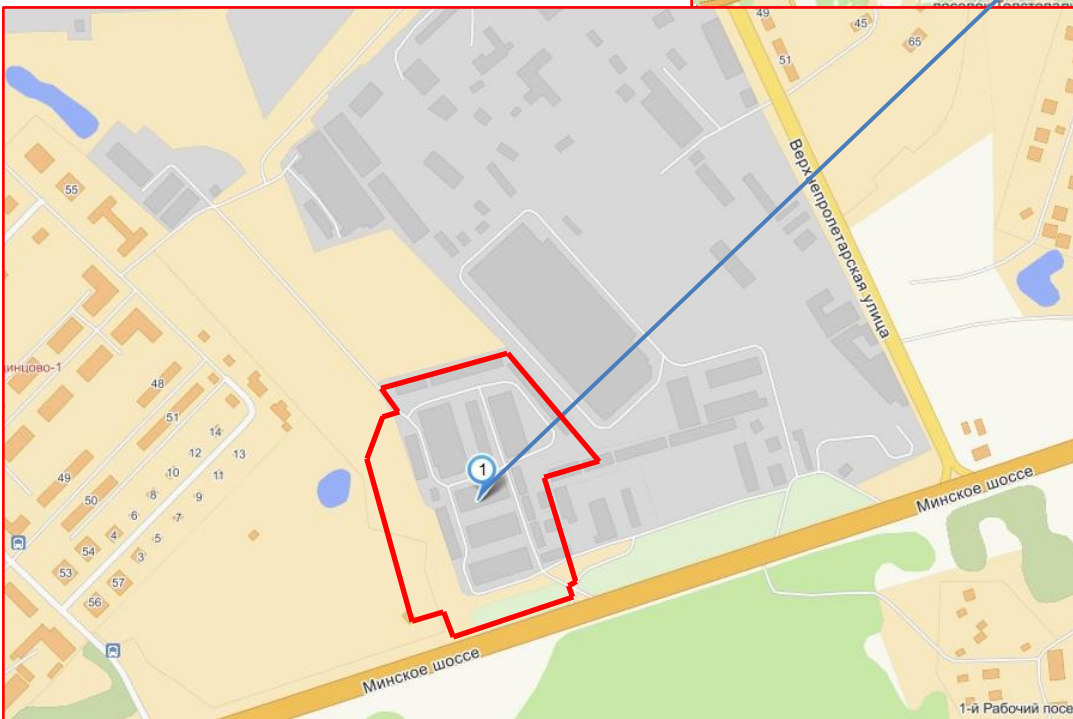
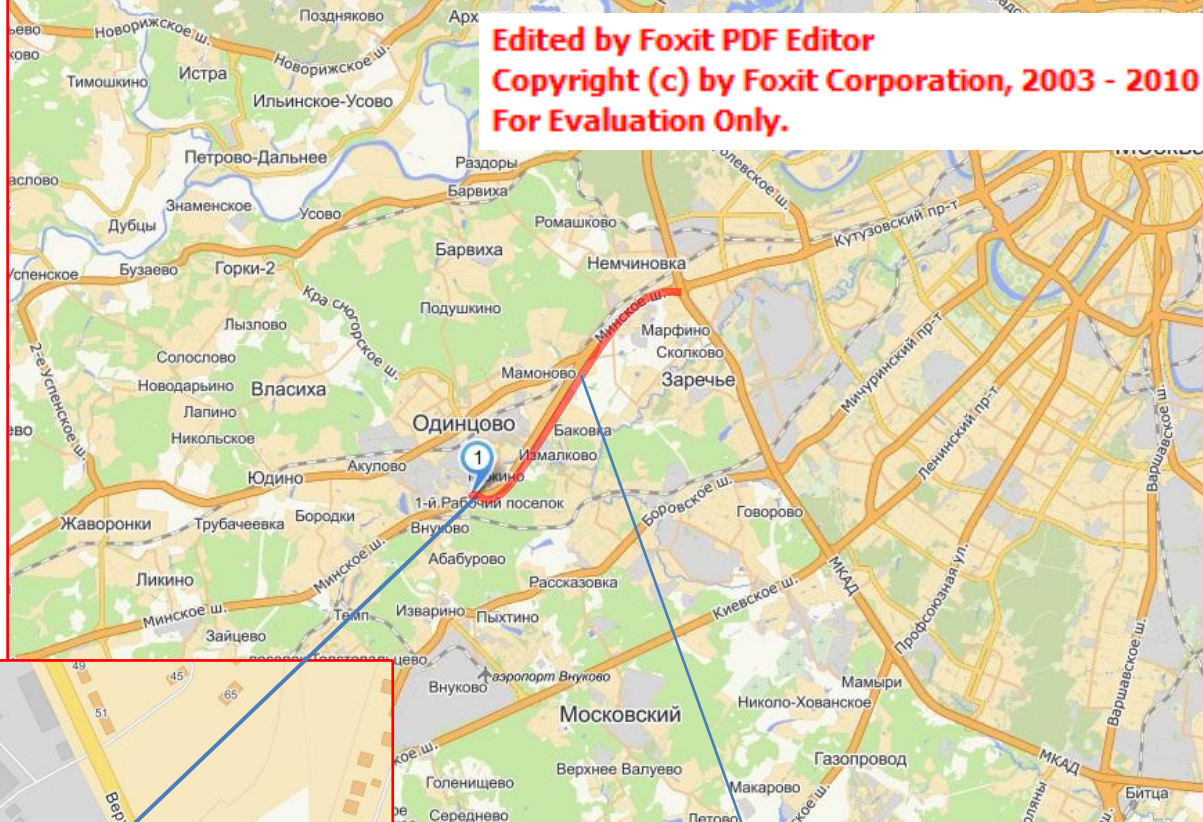
ПРОДАЖА

33 835 кв. м

Местоположение

Московская область,
г.Одинцово, ул.
Внуковская, д.11 (Минское
шоссе, 25-й км)
Первая линия

Edited by Foxit PDF Editor
Copyright (c) by Foxit Corporation, 2003 - 2010
For Evaluation Only.



9 км от МКАД

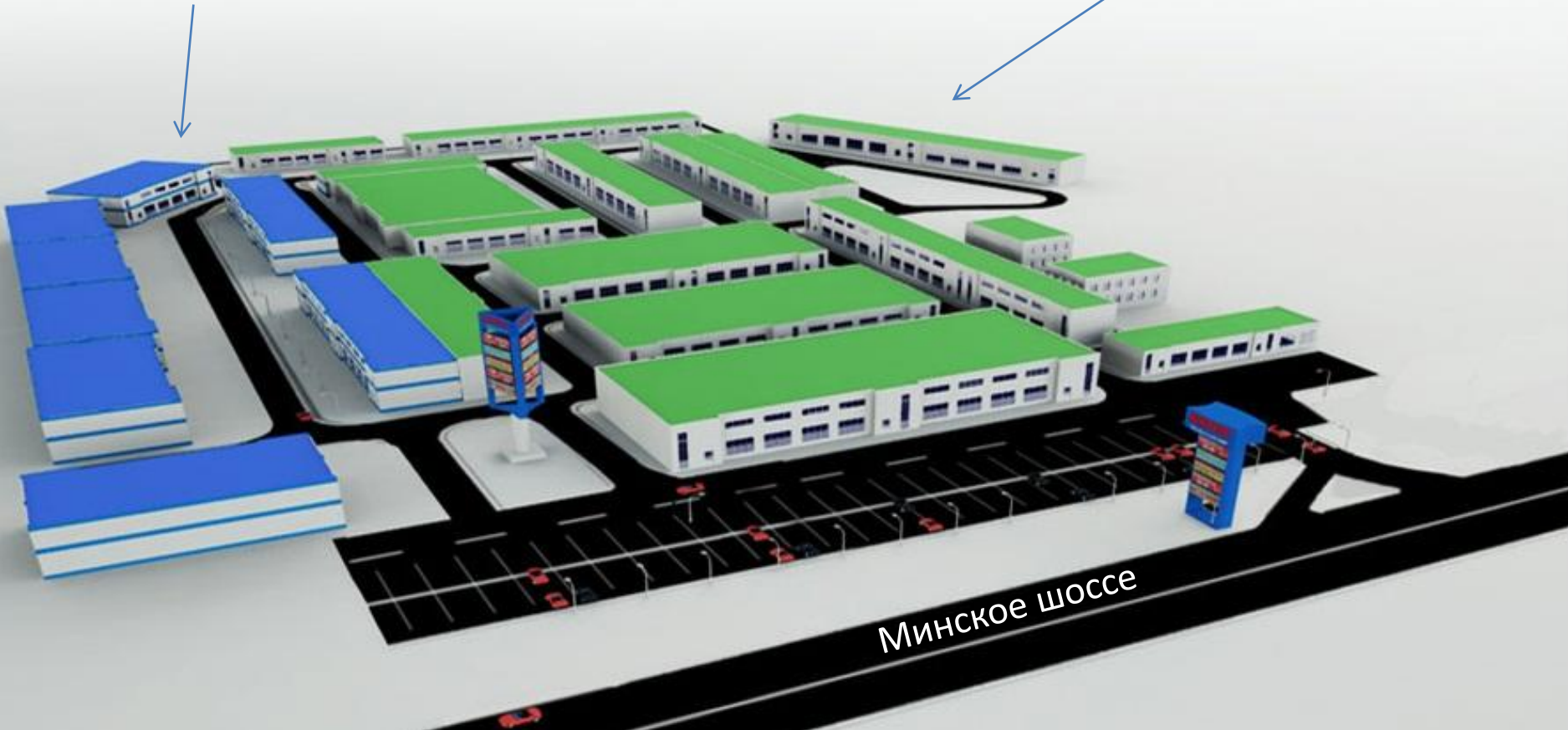
Действующий торговый центр

Объекты недвижимости - 33 835 кв. м

Земельные участки – 5,5 га (в том числе 5,1 га в собственности)

Строительный рынок

Многофункциональный
торговый комплекс





Территория строительного рынка



Edited by Foxit PDF Editor
Copyright (c) by Foxit Corporation, 2003 - 2010
For Evaluation Only.



Территория Многофункционального торгового комплекса





Интерьеры



Многофункциональный торговый комплекс

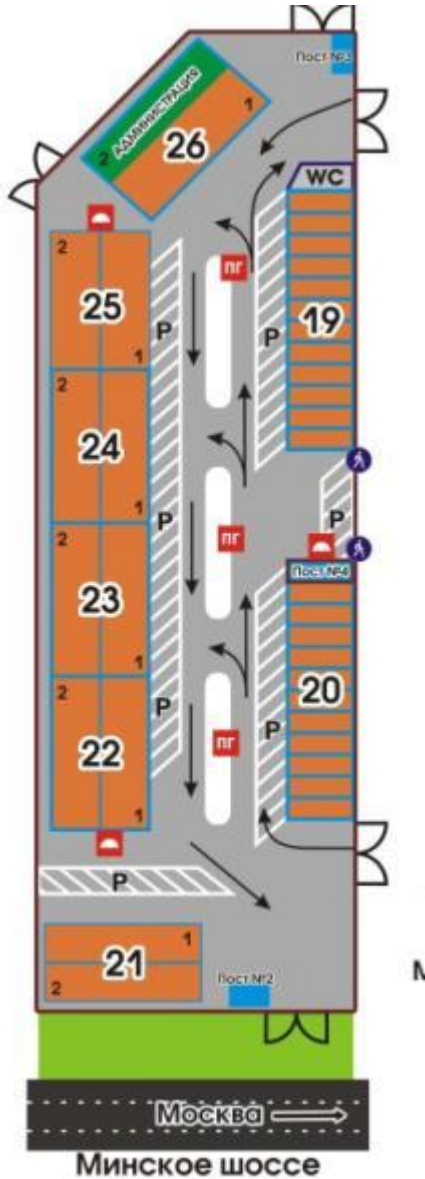


Схема территории

Строительный рынок

Edited by Foxit PDF Editor
 Copyright (c) by Foxit Corporation, 2003 - 2010
 For Evaluation Only.



Реестр строений

Edited by Foxit PDF Editor
 Copyright (c) by Foxit Corporation, 2003 - 2010
 For Evaluation Only.

| № | Номер строения | Площадь, кв. м | |
|--|----------------|-----------------|-------------------------|
| | | м | Назначение |
| 1 | литера В | 321,4 | административное здание |
| 2 | литера Д | 378,1 | административное здание |
| 3 | литера Е | 1 936,3 | торговые павильоны |
| 4 | литера Ж | 105,6 | электрощитовая |
| 5 | литера И, Г | 3 122,2 | складское здание |
| 6 | литера К | 3,8 | Будка охраны |
| 7 | литера Л | 1 284,8 | торговые павильоны |
| 8 | литера М | 2 567,8 | торговые павильоны |
| 9 | литера Н | 1 271,8 | торговые павильоны |
| 10 | литера П | 1 311,9 | торговые павильоны |
| 11 | литера Р | 1 416,7 | торговые павильоны |
| 12 | литера С | 835,5 | торговые павильоны |
| 13 | литера Т | 648,7 | торговые павильоны |
| 14 | литера У | 433,3 | торгово-складское |
| 15 | литера Ф | 775,0 | торговые павильоны |
| 16 | литера Х | 1 794,0 | торговые павильоны |
| 17 | литера Ц | 880,1 | торгово-складское |
| 18 | литера Ч | 1 728,9 | торговые павильоны |
| 19 | литера Ш | 1 798,6 | торговые павильоны |
| 20 | литера Щ | 967,0 | торгово-складское |
| 21 | литера Э | 221,2 | торгово-складское |
| ИТОГО строительный рынок | | 23 802,7 | |
| 22 | строение 19 | 1 449,4 | торговое |
| 23 | строение 20 | 1 430,8 | торговое |
| 23 | строение 21 | 1 059,2 | торговое |
| 24 | строение 22 | 1 264,9 | торговое |
| 24 | строение 23 | 1 263,8 | торговое |
| 25 | строение 24 | 1 267,8 | торговое |
| 25 | строение 25 | 1 050,0 | торговое |
| 26 | строение 26 | 1 246,2 | торгово-офисное |
| ИТОГО Многофункциональный торговый комплекс | | 10 032,1 | |
| Всего площадей, кв. м | | 33 834,8 | |

Реестр земельных участко

Edited by Foxit PDF Editor
Copyright (c) by Foxit Corporation, 2003 - 2010
For Evaluation Only.

| | Кадастровый номер | Площадь, кв. м | Вид права |
|---|----------------------|-----------------|---------------|
| 1 | 50:20 003 02 06:0120 | 35 000,0 | Собственность |
| 2 | 50:20:0030206:0152 | 3 359,0 | Собственность |
| 3 | 50:20:0030206:181 | 4 600,0 | Аренда |
| 4 | 50:20:0030206:127 | 12 435,0 | Собственность |
| | ИТОГО | 55 394,0 | |



Земельные участки (ИНС)

Земельный участок: 50:20:0030206:152

| Информация | Использование | Кто обслуживает? | Услуги |
|-----------------------|--|------------------|--------|
| Статус: | Ранее учтенный | | |
| Дата актуальности: | 26.12.2011 | | |
| Адрес: | Россия, Московская обл, г Одинцово, ул Внуковская, дом №11 | | |
| Площадь по документу: | 3 359.00 кв. м | | |

Земельный участок: 50:20:0030206:120

| Информация | Использование | Кто обслуживает? | Услуги |
|-----------------------------|---|------------------|--------|
| Категория: | Земли поселений (земли населенных пунктов) | | |
| Разрешенное использование | | | |
| Код: | Нет данных | | |
| Описание: | Нет данных | | |
| Использование по документу: | Для строительства производственной базы с торговыми помещениями | | |

Земельный участок: 50:20:0030206:120

| Информация | Использование | Кто обслуживает? | Услуги |
|-----------------------|--|------------------|--------|
| Статус: | Ранее учтенный | | |
| Дата актуальности: | 26.12.2011 | | |
| Адрес: | Московская область, Одинцовский район, г. Одинцово, ул. Внуковская, 11 | | |
| Площадь по документу: | 35 000.00 кв. м | | |

Земельный участок: 50:20:0030206:127

| Информация | Использование | Кто обслуживает? | Услуги |
|-----------------------------|---|------------------|--------|
| Категория: | Земли поселений (земли населенных пунктов) | | |
| Разрешенное использование | | | |
| Код: | Нет данных | | |
| Описание: | Нет данных | | |
| Использование по документу: | Для строительства производственной базы с торговыми помещениями | | |

Земельный участок: 50:20:0030206:127

| Информация | Использование | Кто обслуживает? | Услуги |
|-----------------------|---|------------------|--------|
| Статус: | Ранее учтенный | | |
| Дата актуальности: | 26.12.2011 | | |
| Адрес: | Московская область, Одинцовский район, г. Одинцово, улица Внуковская 11 | | |
| Площадь по документу: | 12 435.00 кв. м | | |

Земельный участок: 50:20:0030206:181

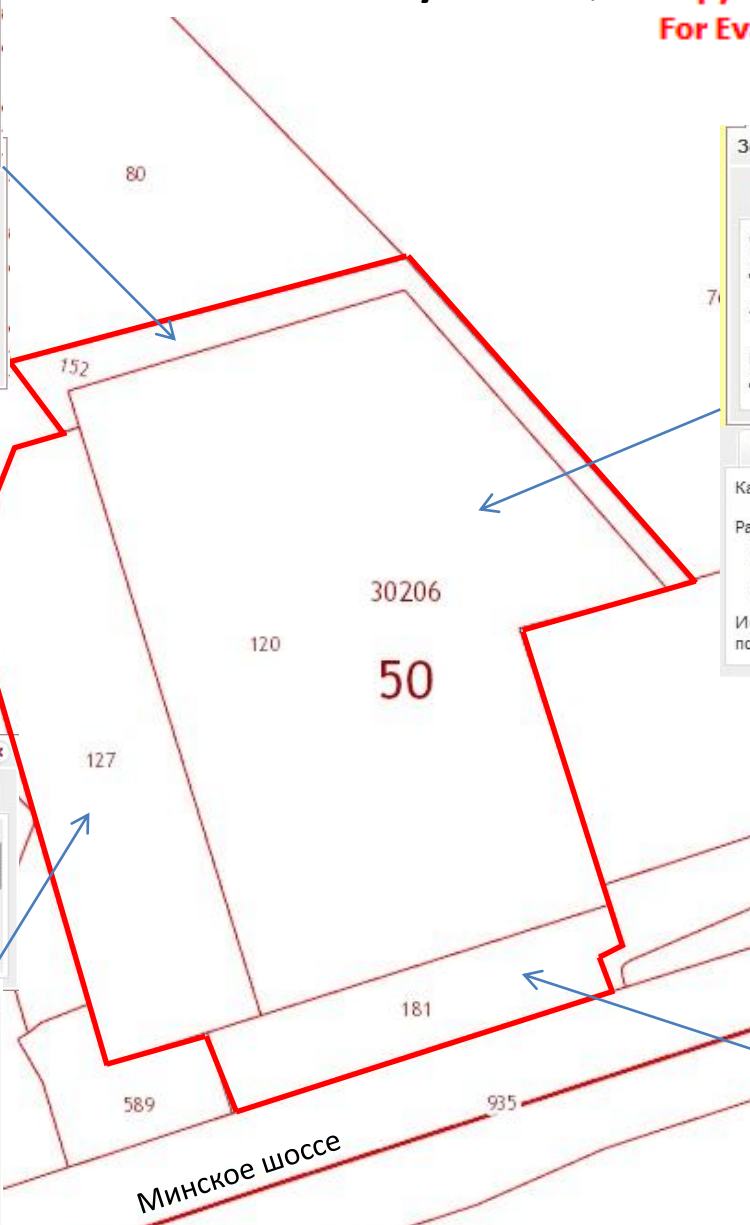
| Информация | Использование | Кто обслуживает? | Услуги |
|-----------------------|---|------------------|--------|
| Статус: | Учтенный | | |
| Дата актуальности: | 26.12.2011 | | |
| Адрес: | обл. Московская, р-н Одинцовский, г. Одинцово, ул. Внуковская, дом 11 | | |
| Площадь по документу: | 4 600.00 кв. м | | |

Земельный участок: 50:20:0030206:127

| Информация | Использование | Кто обслуживает? | Услуги |
|-----------------------------|---|------------------|--------|
| Категория: | Земли поселений (земли населенных пунктов) | | |
| Разрешенное использование | | | |
| Код: | 142002000000 | | |
| Описание: | 142002000000 | | |
| Использование по документу: | Для размещения многофункционального торгового комплекса | | |

Земельный участок: 50:20:0030206:181

| Информация | Использование | Кто обслуживает? | Услуги |
|-----------------------------|--|------------------|--------|
| Категория: | Земли поселения (земли населенных пунктов) | | |
| Разрешенное использование | | | |
| Код: | Нет данных | | |
| Описание: | Нет данных | | |
| Использование по документу: | реконструкция производственной базы и организации выезда в районе 25 км Федеральной автомобильной дороги М.1 "Беловокск" | | |



Основные факты

- Популярный строительный рынок - работает с 2001 года;
- Многофункциональный торговый комплекс введен в эксплуатацию в августе 2011 года;
- Действующий арендный бизнес (более 300 договоров аренды, потенциальный доход без учета НДС – 180 млн. рублей в год);
- Внесен в реестр рынков Московской области;
- Все строения капитальные, права собственности на объекты недвижимости и земельные участки зарегистрированы;
- Все коммуникации (500 кВа электричества, теплоснабжение, водоснабжение и канализирование);
- Системы видеонаблюдения, охранно-пожарной сигнализации, охраны;
- Профессиональная управляющая компания (в соответствии с ФЗ-271 «О розничных рынках»);

Edited by Foxit PDF Editor
Copyright (c) by Foxit Corporation, 2003 - 2010
For Evaluation Only.



Коммерческие условия

Edited by Foxit PDF Editor
Copyright (c) by Foxit Corporation, 2003 - 2010
For Evaluation Only.



- Продажа целиком
- Цена и варианты сделки обсуждаются