

Приложение 1
к постановлению Правительства Москвы
от 1 декабря 1998 г. N 915

Форма 1а
Действительна в течение 1 года

ТЕРРИТОРИАЛЬНОЕ ВТИ Сокольническое

ВЫПИСКА ИЗ ТЕХНИЧЕСКОГО ПАСПОРТА НА ЗДАНИЕ (СТРОЕНИЕ)

N дела 781/3 Литер -
по состоянию на 15.02.2013 г.

Информация по зданию (строению) нежилое

Кадастровый номер	-		
Предыдущий кадастровый номер	-		
Учетный номер объекта	02104950		
Адрес	Город	Москва	
Наименование (ул., пл., пер, просп., туп., бульв. и т.п.)	Мантулинская ул.		
Дом	24	Корп.	-
		Строение	-
Функциональное назначение	нежилое		
Общая площадь всего (кв.м.)	4650,3	Количество квартир	-
кроме того площади (кв.м.): в т.ч.	6,1	Материал стен	кирпичный
лестничных клеток	-	Год постройки	до 1917 г.
технического подполья технического этажа	-	Этажность (без учета подземных этажей)	4
вент. камер	-	Подземных этажей	1
других помещений	6,1	Инвентаризационная стоимость (тыс.руб.)	1117,7
Площадь застройки (кв.м.)	1490	Памятник архитектуры	нет
Жилая площадь (кв.м.) жилых помещений	-	Нежилая площадь (кв.м.) в т.ч. жилая площадь в нежил. помещ. (кв.м.)	4650,3 -



02 10 15 0002521

Описание объекта права: помещения

Кадастровый номер N -

Наименование правообладателя (ФИО для физического лица)	Свидетельство о регистрации прав не предъявлено		
Здание/строение	здание		
Тип помещения: встроенно-пристроенное	Встроенное		
пристроенное	-		
Общая площадь, всего (кв.м.)	558,3	Нежилая площадь (кв.м.) в т.ч.	558,3
Жилая площадь (кв.м.) жилых помещений	-	Жилая площадь (кв.м.) в нежилых помещениях	-

Характеристики объекта приведены в экспликации к поэтажному плану

Адрес зарегистрирован в Адресном реестре зданий и сооружений г.Москвы
20.11.2003г. N 1004977.

Начальник ТБТИ

Дауд
Валентина Ивановна
Зам. начальника
Сокольниковского территориального
бюро г.Москвы

2.09.2015

Подпись

Исполнитель

Хохлова В.В.

2.09.2015

Подпись



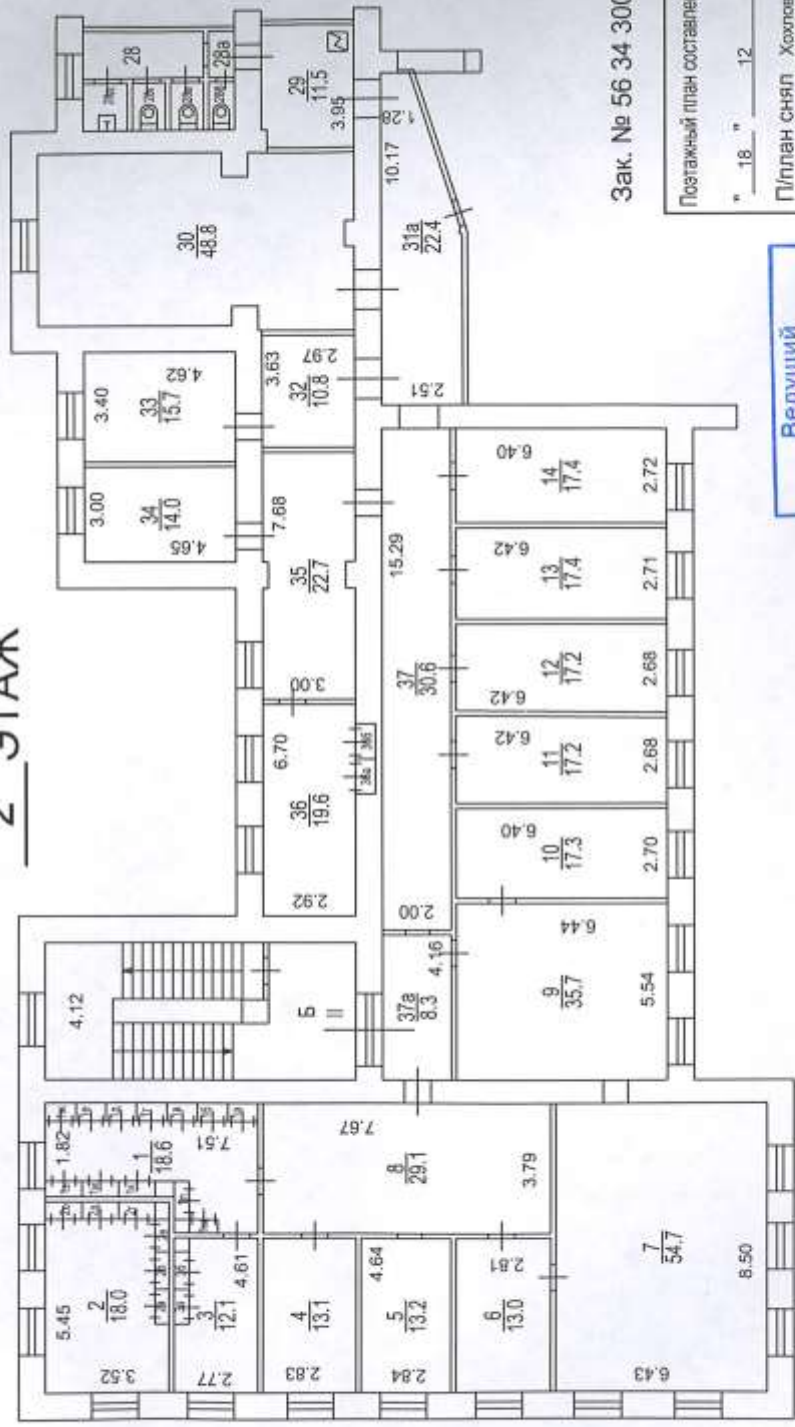
Ведущий
специалист
Запорожан И.Н.

ПОЭТАЖНЫЙ ПЛАН

по адресу: Мантулинская ул.
инженерная ул. №10, стр. 1, корпус 1, в.п.д.
домовл.(вп.) 24
корпус
корпус строение (сооружение)
на часть 2 этажа помещ. (квартира) II
квартал № 781/3 ЦАО г.Москва

1
Соколовническое
территориальное бюро
технической инвентаризации
города Москвы

2 ЭТАЖ



Зак. № 56 34 300680

Поэтажный план составлен по состоянию на
" 18 " 12 2003 г.
Плплен снял Хохлова В.В.
Проверил Запорожан И.Н.
" 15 " 09 2015 г.

Ведущий
специалист
Запорожан И.Н.

Масштаб 1:200

СПРАВКА ВТИ О СОСТОЯНИИ ЗДАНИЯ

Дата заполнения	2.09.15	ОБЪЕКТ	здание		
Паспорт ГорВТИ №		781/3			
Адрес	Город	Москва			
	Округ	Центральный	Квартал № 781		
Наименование (ул., пл., пер, просп., туп., бульв. и т.п.)		Мантулинская ул.			
Дом	24	Корпус	-	Строение	-
Помещ.№	-				
Примечание					

СОСТОЯНИЕ ОБЪЕКТА

Общий процент износа %	48	на	1995	Год постройки	до 1917 г.
Материал стен здания	кирпичный				
Тип здания	нежилое				
Тип помещения	-				
Расположение помещения	-		-		
Степень технического обустройства	водопровод, канализация отопление центральное от тэц, электричество				
Высота потолков	hп=2,80 h1-4эт=3,80 hн4эт=3,80				

Адрес зарегистрирован в Адресном реестре зданий и сооружений г.Москвы 20.11.2003г. № 1004977.

Бюро технической инвентаризации Сокольническое
Зам. начальника
Н.И. Курочкина

Начальник ВТИ

"2" сентября 2015 г.

Исполнитель Хохлова В.В.



56 34 300680

Ведущий специалист
Запорожан И.Н.



02 10 15 0002520

Сокольническое

ЭКСПЛИКАЦИЯ

По адресу: Мантулинская ул., 24

стр. 1

Помещение N II Тип: Учрежденческие
 Последнее обследование 18.12.2003
 Распоряжение главы районной управы
 о перепланировке квартиры (помещения)
 от 16.01.2004 N 7-р

ф.25

Этаж	NN комн.	Характеристики комнат и помещений	Общая площадь			Площадь помещений вспомогат. использ. (с коэф.)			Вы- со- та
			всего	в т.ч.		лодж.	в т.ч.		
				основ.	вспом.			балк.	проч.
2	1	кабинет	18,6	18,6					380
	1а	шкаф	0,3			0,3			учрежд.
	1б	шкаф	0,3			0,3			учрежд.
	1в	шкаф	0,3			0,3			учрежд.
	1г	шкаф	0,3			0,3			учрежд.
	1д	шкаф	0,3			0,3			учрежд.
	1е	шкаф	0,3			0,3			учрежд.
	1ж	шкаф	0,3			0,3			учрежд.
	1з	шкаф	0,3			0,3			учрежд.
	1и	шкаф	0,3			0,3			учрежд.
	1к	шкаф	0,3			0,3			учрежд.
	1л	шкаф	0,3			0,3			учрежд.
	1м	шкаф	0,3			0,3			учрежд.
	2	кабинет	18,0	18,0					учрежд.
	2а	шкаф	0,3			0,3			учрежд.
	2б	шкаф	0,3			0,3			учрежд.
	2в	шкаф	0,3			0,3			учрежд.
	2г	шкаф	0,3			0,3			учрежд.
	2д	шкаф	0,3			0,3			учрежд.
	2е	шкаф	0,3			0,3			учрежд.
	3	кабинет	12,1	12,1					учрежд.
	3а	шкаф	0,3			0,3			учрежд.
	3б	шкаф	0,3			0,3			учрежд.
	4	кабинет	13,1	13,1					учрежд.
	5	кабинет	13,2	13,2					учрежд.
	6	кабинет	13,0	13,0					учрежд.
	7	кабинет	54,7	54,7					учрежд.
	8	приемная	29,1	29,1					учрежд.
	9	кабинет	35,7	35,7					учрежд.
	10	кабинет	17,3	17,3					учрежд.
	11	кабинет	17,2	17,2					учрежд.
	12	кабинет	17,2	17,2					учрежд.
	13	кабинет	17,4	17,4					учрежд.
	14	кабинет	17,4	17,4					учрежд.
	28	туалет	5,1			5,1			учрежд.
	28а	тамбур	1,6			1,6			учрежд.
	28б	уборная	2,1			2,1			учрежд.
	28в	уборная	1,8			1,8			учрежд.
	28г	уборная	1,8			1,8			учрежд.
	28д	умывальная	1,8			1,8			учрежд.

Сокольническое
 Территориальное бюро
 технической инвентаризации
 Голова Москвы



02 10 15 0002522

Помещение N II

(продолжение)

Этаж	NN комн.	Характеристики комнат и помещений	Общая площадь			Площадь помещений вспомогат. использ. (с коэф.)			Вы- со- та
			всего	в т.ч.		лодж.	в т.ч.		
				основ.	вспом.		балк.	проч.	
29		служебное	11,5		11,5				учрежд.
30		пом. для спецобо	48,8	48,8					учрежд.
31а		коридор	22,4		22,4				учрежд.
32		коридор	10,8		10,8				учрежд.
33		бюро машинописн	15,7	15,7					учрежд.
34		кабинет	14,0	14,0					учрежд.
35		кабинет	22,7	22,7					учрежд.
36		кабинет	19,6	19,6					учрежд.
36а		шкаф встроенный	0,5		0,5				учрежд.
36б		шкаф встроенный	0,5		0,5				учрежд.
37		коридор	30,6		30,6				учрежд.
37а		коридор	8,3		8,3				учрежд.
Итого			519,6	414,8	104,8				
---Нежилые помещения всего			519,6	414,8	104,8				
в т.ч. Учрежденческие			519,6	414,8	104,8				

Тип: Учрежденческие

ф.25

Последнее обследование 10.09.1980

Этаж	NN комн.	Характеристики комнат и помещений	Общая площадь			Площадь помещений вспомогат. использ. (с коэф.)			Вы- со- та
			всего	в т.ч.		лодж.	в т.ч.		
				основ.	вспом.		балк.	проч.	
2	В	клетка лестнич	38,7		38,7				учрежд.
Итого по помещению			38,7		38,7				
---Нежилые помещения всего			38,7		38,7				
в т.ч. Учрежденческие			38,7		38,7				
Итого			558,3	414,8	143,5				
---Нежилые помещения всего			558,3	414,8	143,5				
в т.ч. Учрежденческие			558,3	414,8	143,5				

Адрес зарегистрирован в Адресном реестре зданий и сооружений г. Москвы
20.11.2003г. N 1004977.

Сокольническое
территориальное бюро
технической инвентаризации

Экспликация на 2 страницах

2.09.2015 г.

Исполнитель



Хохлова В.В.

56 34 300680