

ПОЭТАЖНЫЙ ПЛАН

НА ЧАСТЬ 1 ЭТАЖА ^{КВ.} № 7,7
^{помещ.}

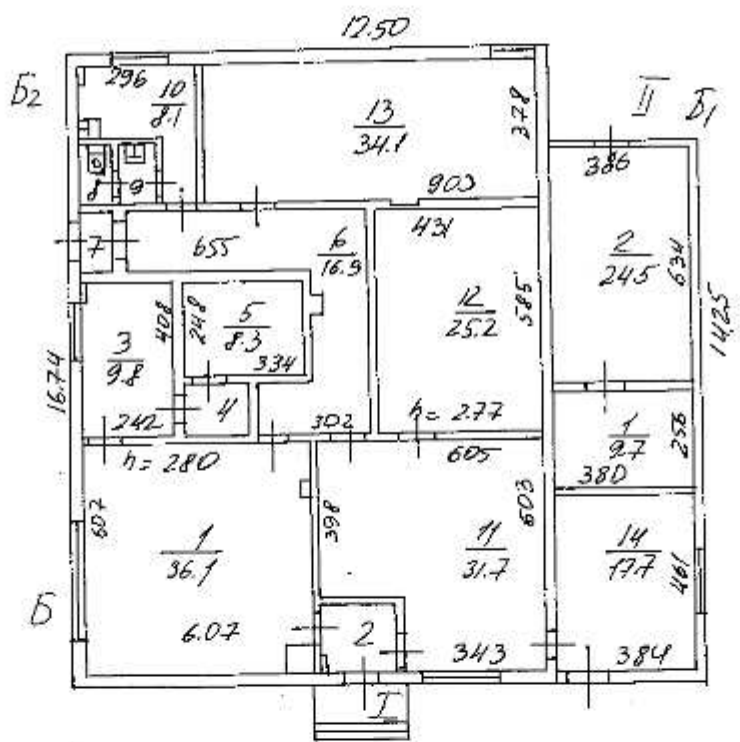
СТР. № _____ Д. № 53А
 КОР. _____

УЛ./ПЕР. Михайловна

КВАРТ. № _____
В АО г. МОСКВЫ

**ДЕЙСТВИТЕЛЬНО
 В ТЕЧЕНИЕ 1 ГОДА**

1 й ЭТАЖ



1 Восточное №1
 территориальное бюро
 технической инвентаризации
 города Москвы

Поэтажный план составлен по состоянию на
 « 08 » _____ 11 2006 г.
 Исполнитель Рассет
 Проверил _____
 « 14 » _____ 11 2006 г.

Масштаб 1:200

Приложение 1
к постановлению Правительства Москвы
от 1 декабря 1998 г. N 915

Форма 1а
Действительна в течение 1 года

ТЕРРИТОРИАЛЬНОЕ БТИ Восточное N 1 БТИ

ВЫПИСКА ИЗ ТЕХНИЧЕСКОГО ПАСПОРТА НА ЗДАНИЕ (СТРОЕНИЕ)

N дела 3898/465 Литер -
по состоянию на 8.11.2006 г.

Информация по зданию (строению)

нежилое

| | | | | | |
|--|-------|----------------|--|----------|---|
| Кадастровый номер | | - | | | |
| Предыдущий кадастровый номер | | - | | | |
| Учетный номер объекта | | 02131338 | | | |
| Адрес | Город | Москва | | | |
| Наименование (ул., пл., пер, просп., туп., бульв. и т.п.) | | ул. Михельсона | | | |
| Дом | 53А | Корп. | - | Строение | - |
| Функциональное назначение | | нежилое | | | |
| Площадь с летними, всего (кв.м.) | | 231,4 | Количество квартир | - | |
| кроме того площади (кв.м.): в т.ч. | | - | Материал стен | прочие | |
| лестничных клеток | | - | Год постройки | 1940 | |
| технического подполья технического этажа | | - | Этажность (без учета подземных этажей) | 1 | |
| вент. камер | | - | Подземных этажей | - | |
| других помещений | | - | Инвентаризационная стоимость (тыс.руб.) | 30,6 | |
| Площадь застройки (кв.м.) | | 280 | Памятник архитектуры | нет | |
| Жилая площадь (кв.м.) | | - | Нежилая площадь (кв.м.) | 231,4 | |

Описание объекта права: здания (строения)

Кадастровый номер N -

| | | | |
|---|----------------------------|--|-------|
| Наименование правообладателя (ФИО для физического лица) | ГУП "Московское имущество" | | |
| Здание/строение | здание | | |
| Тип помещения: встроенно-пристроенное | - | | |
| пристроенное | - | | |
| Общая площадь, всего (кв.м.) | 231,4 | Площадь, всего (кв.м.), с учетом балконов, лоджий и т.п. | 231,4 |
| Жилая площадь (кв.м.) | - | Нежилая площадь (кв.м.) | 231,4 |

Характеристики объекта приведены в экспликации к поэтажному плану

Адрес зарегистрирован в Адресном реестре зданий и сооружений г.Москвы
17.04.2006г. N 3206993.

Варакина
Галина Николаевна
Зам. начальника
Восточного №175ТИ г. Москва

Начальник ТЭТИ

Николенко Н.В.

14.11.2006

Подпись

Исполнитель

Рассказова Л.С.

14.11.2006

Подпись



Вариант 1
17.04.2006г. N 3206993
17.04.2006г. N 3206993
17.04.2006г. N 3206993

СПРАВКА ВТИ О СОСТОЯНИИ ЗДАНИЯ

| | | | | | |
|---|----------|----------------|----------------|----------|---|
| Дата заполнения | 14.11.06 | ОБЪЕКТ | здание | | |
| Паспорт ГорВТИ № | | 3898/465 | | | |
| Адрес | Город | Москва | | | |
| | Округ | Восточный | Квартал № 3898 | | |
| Наименование (ул., пл., пер, просп., туп., бульв. и т.п.) | | ул. Михельсона | | | |
| Дом | 53А | Корпус | - | Строение | - |
| Помещ. № | - | | | | |
| Примечание | | | | | |

СОСТОЯНИЕ ОБЪЕКТА

| | | | | | |
|-----------------------------------|---|----|------|---------------|------|
| Общий процент износа % | 67 | на | 2004 | Год постройки | 1940 |
| Материал стен здания | прочие | | | | |
| Тип здания | нежилое | | | | |
| Тип помещения | - | | | | |
| Расположение помещения | - | | | | - |
| Степень технического обустройства | водопровод, канализация отопление центральное от тэц | | | | |
| Высота потолков | h=2,80 | | | | |

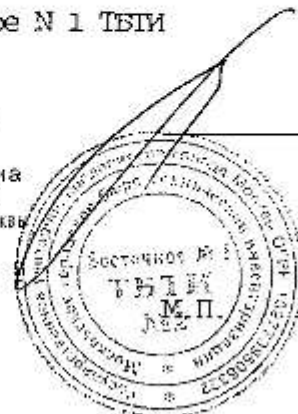
Адрес зарегистрирован в Адресном реестре зданий и сооружений г.Москвы 17.04.2006г. N 3206993.

Бюро технической инвентаризации Восточное N 1 ВТИ

Начальник ВТИ

Николенко Н.В.
Варакина
Галина Николаевна
Зам. начальника
Восточного №1 ВТИ г. Москва

"14" ноября 2006 г.



Исполнитель Рассказова Л.С.

2006.4.000982

Примечание. При заполнении документа исправлений и подчисток не допускается.

ГОСУДАРСТВЕННОЕ УНИТАРНОЕ ПРЕДПРИЯТИЕ
ГОРОДА МОСКВА
МОСКОВСКОЕ ГОРОДСКОЕ БЮРО ТЕХНИЧЕСКОЙ ИНВЕНТАРИЗАЦИИ

ЭКСПЛИКАЦИЯ

| | |
|-----------------------|---|
| Почтовый адрес | К поэтажному плану дома № <u>53А</u> корп. (стр.) № _____ |
| | по <u>ул. Михальсона</u> |
| | по _____ |
| | <u>13</u> округа г. Москвы |
| Строительный адрес | Наименование объекта _____ |
| | Административный округ _____ |
| | Наименование микрорайона или городского проезда _____ |
| | микрорайон № _____ корпус № _____ секции №№ _____ |

Заказчик _____

Владелец _____

Здание построено по проекту _____

Экспликация составлена по состоянию на 08.11.2006г.
(дата обмера)

Экспликацию составил Рискозова

проверил [подпись]

Зам. начальника ТБТИ _____

Штамп ТБТИ

① **Восточное № 1**
территориальное бюро
технической инвентаризации
города Москвы

Восточное N 1 ТВИ

ЭКСПЛИКАЦИЯ

Действительна в течение 1 года

По адресу: ул. Михельсона, 53А

стр. 1

Помещение N I Тип: Учрежденческие
Последнее обследование 8.11.2006

ф.25

| Этаж | NN комн. | Характеристики комнат и помещений | Общая площадь | | | Площадь летних | | | Вы- со- та |
|---------------------|-------------|---|---------------|--------|------|----------------|-------|-------|------------------|
| | | | всего | в т.ч. | | лодж. | балк. | проч. | |
| | основ. | вспом. | | | | | | | |
| 1 | 1 | кабинет | 36,1 | 36,1 | | учрежд. | | | 280 |
| | 2 | тамбур | 3,0 | | 3,0 | учрежд. | | | |
| | 3 | служебное | 9,8 | 9,8 | | учрежд. | | | |
| | 4 | тамбур | 2,3 | | 2,3 | учрежд. | | | |
| | 5 | служебное | 8,3 | 8,3 | | учрежд. | | | |
| | 6 | коридор | 16,9 | | 16,9 | учрежд. | | | |
| | 7 | тамбур | 1,5 | | 1,5 | учрежд. | | | |
| | 8 | уборная | 1,3 | | 1,3 | учрежд. | | | |
| | 9 | умывальная | 1,2 | | 1,2 | учрежд. | | | |
| | 10 | комн.персонала | 8,1 | 8,1 | | учрежд. | | | |
| | 11 | кабинет | 31,7 | 31,7 | | учрежд. | | | |
| | 12 | служебное | 25,2 | 25,2 | | учрежд. | | | |
| | 13 | разгрузочная | 34,1 | | 34,1 | учрежд. | | | |
| | 14 | кабинет | 17,7 | 17,7 | | учрежд. | | | |
| Итого по помещению | | | 197,2 | 136,9 | 60,3 | | | | |
| ----- Нежилье всего | | | 197,2 | 136,9 | 60,3 | | | | |
| в т.ч. Учрежденные | | | 197,2 | 136,9 | 60,3 | | | | |
| Площадь с летними | | | 197,2 | | | | | | |

Помещение N II Тип: Учрежденные
Последнее обследование 8.11.2006

ф.25

| Этаж | NN комн. | Характеристики комнат и помещений | Общая площадь | | | Площадь летних | | | Вы- со- та |
|---------------------|-------------|---|---------------|--------|------|----------------|-------|-------|------------------|
| | | | всего | в т.ч. | | лодж. | балк. | проч. | |
| | основ. | вспом. | | | | | | | |
| 1 | 1 | пом.подсобное | 9,7 | | 9,7 | учрежд. | | | 280 |
| | 2 | разгрузочная | 24,5 | | 24,5 | учрежд. | | | |
| Итого по помещению | | | 34,2 | | 34,2 | | | | |
| ----- Нежилье всего | | | 34,2 | | 34,2 | | | | |
| в т.ч. Учрежденные | | | 34,2 | | 34,2 | | | | |
| Площадь с летними | | | 34,2 | | | | | | |

I Восточное № I
территориальное бюро
технической инвентаризации
города Москвы

| | | | | | | | |
|-----------------------|-------|-------|------|--|--|--|--|
| Итого | 231,4 | 136,9 | 94,5 | | | | |
| ----- Нежилые всего | 231,4 | 136,9 | 94,5 | | | | |
| в т.ч. Учрежденческие | 231,4 | 136,9 | 94,5 | | | | |
| Площадь с летними | 231,4 | | | | | | |

Адрес зарегистрирован в Адресном реестре зданий и сооружений г.Москвы
17.04.2006г. N 3206993.

Экспликация на 2 страницах

14.11.2006 г.

Исполнитель

Расф

Рассказова Л.С.

2006.4.000982

1 Восточное №1
территориальное бюро
технической инвентаризации
города Москвы

КАДАСТРОВЫЙ ПАСПОРТ
здания, сооружения, объекта незавершенного строительства

Лист № 1 , всего листов 2

Здания

(вид объекта недвижимого имущества)

Дата 04 июня 2013 г.

Кадастровый номер 77:03:0010007:1616

Инвентарный номер (ранее присвоенный учетный номер) 2131338

1. Описание объекта недвижимого имущества

1.1. Наименование _____

1.2

Адрес (местоположение):

| | | |
|-----------------------------------|--------------|------------|
| Субъект Российской Федерации | Москва | |
| Район | _____ | |
| Муниципальное образование | Тип | г |
| | Наименование | Москва |
| Населенный пункт | Тип | _____ |
| | Наименование | _____ |
| Улица (проспект, переулок и т.д.) | Тип | ул |
| | Наименование | Михельсона |
| Номер дома | 53А | |
| Номер корпуса | _____ | |
| Номер строения | _____ | |
| Литера | _____ | |
| Иное описание местоположения | _____ | |

1.3. Основная характеристика: Общая площадь 231.4 кв.м
(тип) (значение) (единица измерения)

степень готовности объекта незавершенного строительства _____

1.4. Назначение: Нежилое здание

1.5. Этажность:

количество этажей 1 , количество подземных этажей _____

1.6. Год ввода в эксплуатацию (завершения строительства) 1940

1.7. Кадастровый номер земельного участка (участков), в пределах которого расположен объект недвижимого имущества: _____

1.8. Предыдущие кадастровые (условные) номера объекта недвижимого имущества:

1.9. Примечание:

1.10. филиал ФГБУ "ФКП Росреестра" по Москве

(наименование органа или организации)

ведущий технолог

(полное наименование должности)

М.П.

(подпись)

Н. А. Демина

(инициалы, фамилия)



КАДАСТРОВЫЙ ПАСПОРТ

Здания

(вид объекта недвижимого имущества)

Лист № 2 , всего листов 2

Кадастровый номер 77:03:0010007:1616

Инвентарный номер (ранее присвоенный учетный номер) 2131338

2. Ситуационный план объекта недвижимого имущества



Масштаб 1:200

ведущий технолог

(полное наименование должности)



МП (подпись)

Н. А. Демина

(инициалы, фамилия)