

# ПОЭТАЖНЫЙ ПЛАН

по адресу: Старокаширское шоссе  
каширское р. (прест. зона г.г.)

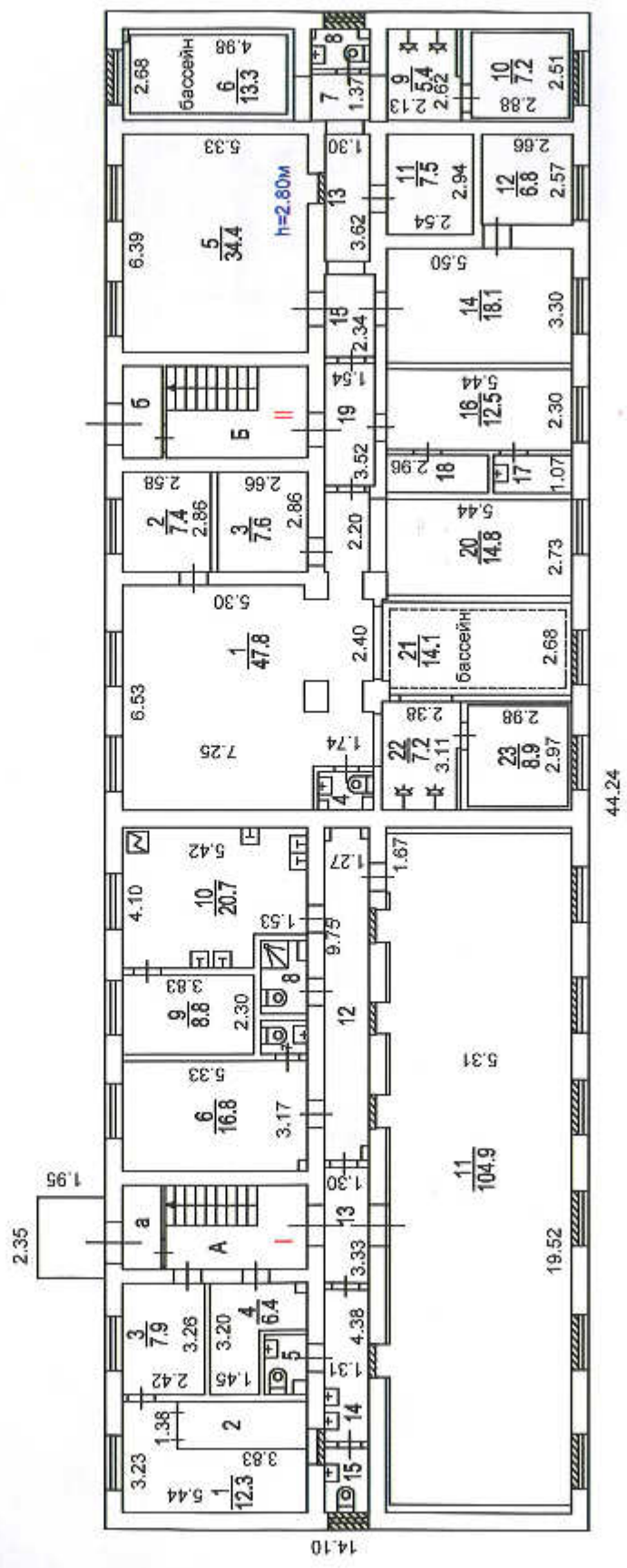
домовл. (вл.) \_\_\_\_\_ дом 4

корпус 3 строение (сооружение) \_\_\_\_\_  
группа сооружений

квартал № 2835 ЮАО г. Москвы

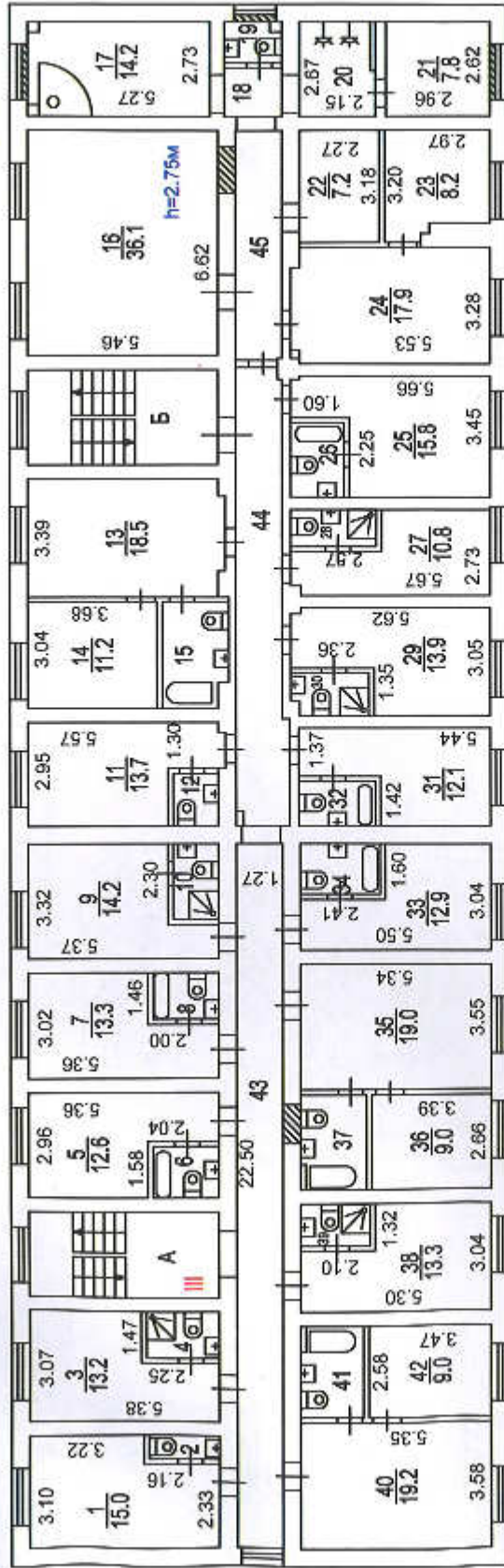
10 Автозаводское  
 территориальное бюро  
 технической инвентаризации  
 города Москвы

## 1 ЭТАЖ



Масштаб 1:200

# 2 ЭТАЖ



Проектный план составлен по состоянию на  
 " 17 " 06 2014 г.  
 План снят Яровая Ж.М.  
 Проверил Маркиданова Н.В.  
 " 03 " 12 2015 г.

Масштаб 1:200

ТЕРРИТОРИАЛЬНОЕ ВТИ Автозаводское

ВЫПИСКА ИЗ ТЕХНИЧЕСКОГО ПАСПОРТА НА ЗДАНИЕ (СТРОЕНИЕ)

N дела 2835/30 Литер -  
по состоянию на 17.06.2014 г.

Информация по зданию (строению)

нежилое

Кадастровый номер		-			
Предыдущий кадастровый номер		-			
Учетный номер объекта		02122540			
Адрес	Город	Москва			
Наименование (ул., пл., пер, просп., туп., бульв. и т.п.)		Старокаширское шоссе			
Дом	4	Корп.	3	Строение	-
Функциональное назначение		нежилое			
Общая площадь всего (кв.м.)		952,2	Количество квартир		-
кроме того площади (кв.м.): в т.ч.		-	Материал стен		шлакобетон. и др.
лестничных клеток		-	Год постройки		1948
технического подполья технического этажа		-	Этажность (без учета подземных этажей)		2
вент. камер		-	Подземных этажей		-
других помещений		-	Инвентаризационная стоимость (тыс.руб.)		133,9
Площадь застройки (кв.м.)		628	Памятник архитектуры		нет
Жилая площадь (кв.м.) жилых помещений		-	Нежилая площадь (кв.м.) в т.ч. жилая площадь в нежил. помещ. (кв.м.)		952,2 -



02 50 15 0006432



Описание объекта права: здания (строения)

Кадастровый номер N -

Наименование правообладателя (ФИО для физического лица)	Свидетельство о регистрации прав в БТИ не предъявлено		
Здание/строение	здание		
Тип помещения: встроенно-пристроенное	-		
пристроенное	-		
Общая площадь, всего (кв.м.)	952,2	Нежилая площадь (кв.м.) в т.ч.	952,2
Жилая площадь (кв.м.) жилых помещений	-	Жилая площадь (кв.м.) в нежилых помещениях	-

Характеристики объекта приведены в экспликации к поэтажному плану

Адрес зарегистрирован в Адресном реестре зданий и сооружений г.Москвы  
28.09.2004г. N 5009650.

Заместитель начальника  
Автозаводского ТБТИ  
Быкова Елена Ивановна

Начальник ТБТИ

А.В.Куц

3.12.2015 Подпись

Исполнитель

Яровая Ж.М.

3.12.2015 Подпись



Руководитель производственной группы  
Автозаводского ТБТИ  
Маркиданова Н.В.

СПРАВКА БТИ О СОСТОЯНИИ ЗДАНИЯ

Дата заполнения	3.12.15	ОБЪЕКТ	здание		
Паспорт ГорБТИ №			2835/30		
Адрес	Город	Москва			
	Округ	Южный	Квартал № 2835		
Наименование (ул., пл., пер, просп., туп., бульв. и т.п.)	Старокаширское шоссе				
Дом	4	Корпус	3	Строение	-
Помещ. №	-				
Примечание					

СОСТОЯНИЕ ОБЪЕКТА

Общий процент износа %	36	на	2014	Год постройки	1948
Материал стен здания	шлакобетон. и др.				
Тип здания	нежилое				
Тип помещения	-				
Расположение помещения	-				-
Степень технического обустройства	водопровод, канализация, горячая вода отопление центральное, электричество				
Высота потолков	h1эт=2,80 h2эт=2,75				

Адрес зарегистрирован в Адресном реестре зданий и сооружений г.Москвы 28.09.2004г. № 5009650.

Бюро технической инвентаризации Автозаводское

Начальник БТИ А.В.Куц

"3" декабря 2015 г.

Исполнитель Яровая Ж.М.




Заместитель начальника  
Автозаводского БТИ  
Быкова Елена Ивановна

56 50 300395

Руководитель производственной группы:  
Автозаводского БТИ  
Маркиданова Н.В.




02 50 15 0006431

По адресу: Старокаширское шоссе, 4, кор.3

стр. 1

Помещение N I Тип: Торговые

ф.25

Последнее обследование 17.06.2014

Распоряжение префекта

от 27.06.2001

N 01-41-577

Этаж	NN комн.	Характеристики комнат и помещений	Общая площадь			Площадь помещений вспомогат. использ. (с коэф.)			Вы- со- та
			всего	в т.ч.		людж.	в т.ч.		
		основ.		вспом.	балк.		проч.		
1	1	электрощитовая	12,3	12,3			прочая	280	
	2	пом. подсобное	5,1		5,1		прочая		
	3	коридор	7,9		7,9		прочая		
	4	гардеробная	6,4		6,4		торгов.		
	5	санузел	1,9		1,9		торгов.		
	6	гримерная	16,8	16,8			торгов.		
	7	санузел	1,3		1,3		торгов.		
	8	санузел	2,7		2,7		торгов.		
	9	пом. подсобное	8,8		8,8		торгов.		
	10	кухня	20,7	20,7			произв.		
	11	кафе, кафетерий	104,9	104,9			торгов.		
	12	коридор	12,2		12,2		торгов.		
	13	коридор	4,3		4,3		торгов.		
	14	умывальная	5,7		5,7		торгов.		
	15	уборная	2,5		2,5		торгов.		

Итого	по помещению	213,5	154,7	58,8				
---	Нежилые помещения всего	213,5	154,7	58,8				
	в т.ч. Торговые	167,5	121,7	45,8				
	Производствен.	20,7	20,7					
	Прочие	25,3	12,3	13,0				





Помещение N II Тип: Учрежденческие  
 Последнее обследование 17.06.2014  
 Распоряжение префекта  
 от 27.06.2001 N 01-41-577

ф.25

Этаж	NN комн.	Характеристики комнат и помещений	Общая площадь			Площадь помещений вспомогат. использ. (с коэф.)			Вы- со- та
			всего	в т.ч.		лодж.	в т.ч.		
				основ.	вспом.		балк.	проч.	
1	1	бильярдная	47,8	47,8				учрежд.	280
	2	комната отдыха	7,4		7,4			учрежд.	
	3	комната отдыха	7,6		7,6			учрежд.	
	4	уборная	1,3		1,3			учрежд.	
	5	бильярдная	34,4	34,4				учрежд.	
	6	бассейн	13,3		13,3			учрежд.	
	7	коридор	2,4		2,4			учрежд.	
	8	уборная	1,8		1,8			учрежд.	
	9	душевая	5,4		5,4			учрежд.	
	10	сауна	7,2		7,2			учрежд.	
	11	комната отдыха	7,5		7,5			учрежд.	
	12	комната отдыха	6,8		6,8			учрежд.	
	13	коридор	4,7		4,7			учрежд.	
	14	бильярдная	18,1	18,1				учрежд.	
	15	коридор	3,5		3,5			учрежд.	
	16	кабинет	12,5	12,5				учрежд.	
	17	пом. подсобное	2,6		2,6			учрежд.	
	18	электрощитовая	3,2	3,2				прочая	
	19	коридор	5,4		5,4			учрежд.	
	20	комната отдыха	14,8		14,8			учрежд.	
	21	бассейн	14,1		14,1			учрежд.	
	22	душевая	7,2		7,2			учрежд.	
	23	сауна	8,9		8,9			учрежд.	

Итого	по помещению	237,9	116,0	121,9				
---	Нежилые помещения всего	237,9	116,0	121,9				
	в т.ч. Учрежденческие	234,7	112,8	121,9				
	Прочие	3,2	3,2					

Тип: Учрежденческие  
 Последнее обследование 17.06.2014

ф.25

Этаж	NN комн.	Характеристики комнат и помещений	Общая площадь			Площадь помещений вспомогат. использ. (с коэф.)			Вы- со- та
			всего	в т.ч.		лодж.	в т.ч.		
				основ.	вспом.		балк.	проч.	
1	A	клетка лестнич	10,3		10,3			учрежд.	280
	a	тамбур	2,9		2,9			учрежд.	
	B	клетка лестнич	10,3		10,3			учрежд.	
	b	тамбур	2,9		2,9			учрежд.	

Итого	по помещению	26,4		26,4				
---	Нежилые помещения всего	26,4		26,4				
	в т.ч. Учрежденческие	26,4		26,4				

Итого по этажу 1	477,8	270,7	207,1				
---Нежилые помещения всего	477,8	270,7	207,1				
в т.ч. Торговые	167,5	121,7	45,8				
Производствен.	20,7	20,7					
Учрежденческие	261,1	112,8	148,3				
Прочие	28,5	15,5	13,0				



Помещение N III Тип: Учрежденческие  
 Последнее обследование 17.06.2014  
 Распоряжение префекта  
 от 27.06.2001 N 01-41-577

ф.25

Этаж	NN комн.	Характеристики комнат и помещений	Общая площадь			Площадь помещений вспомогат. использ. (с коэф.)			Высота
			всего	в т.ч.		лодж.	в т.ч.		
				основ.	вспом.		балк.	проч.	
2	1	кабинет	15,0	15,0			учрежд.	275	
	2	уборная	1,4		1,4		учрежд.		
	3	комната отдыха	13,2		13,2		учрежд.		
	4	санузел	2,9		2,9		учрежд.		
	5	комната отдыха	12,6		12,6		учрежд.		
	6	санузел	2,7		2,7		учрежд.		
	7	комната отдыха	13,3		13,3		учрежд.		
	8	санузел	2,5		2,5		учрежд.		
	9	комната отдыха	14,2		14,2		учрежд.		
	10	санузел	2,7		2,7		учрежд.		
	11	кабинет	13,7	13,7			учрежд.		
	12	уборная	1,8		1,8		учрежд.		
	13	холл	18,5		18,5		учрежд.		
	14	комната отдыха	11,2		11,2		учрежд.		
	15	санузел	5,1		5,1		учрежд.		
	16	бильярдная	36,1	36,1			учрежд.		
	17	ванная	14,2		14,2		учрежд.		
	18	коридор	2,3		2,3		учрежд.		
	19	уборная	1,9		1,9		учрежд.		
	20	душевая	5,5		5,5		учрежд.		
	21	сауна	7,8		7,8		учрежд.		
	22	комната отдыха	7,2		7,2		учрежд.		
	23	комната отдыха	8,2		8,2		учрежд.		
	24	холл	17,9		17,9		учрежд.		
	25	комната отдыха	15,8		15,8		учрежд.		
	26	санузел	2,9		2,9		учрежд.		
	27	комната отдыха	10,8		10,8		учрежд.		
	28	санузел	2,7		2,7		учрежд.		
	29	комната отдыха	13,9		13,9		учрежд.		
	30	санузел	2,5		2,5		учрежд.		
	31	комната отдыха	12,1		12,1		учрежд.		
	32	санузел	2,8		2,8		учрежд.		
	33	комната отдыха	12,9		12,9		учрежд.		
	34	санузел	3,3		3,3		учрежд.		
	35	холл	19,0		19,0		учрежд.		
	36	комната отдыха	9,0		9,0		учрежд.		
	37	санузел	4,8		4,8		учрежд.		
	38	комната отдыха	13,3		13,3		учрежд.		
	39	санузел	2,1		2,1		учрежд.		
	40	холл	19,2		19,2		учрежд.		
	41	санузел	4,4		4,4		учрежд.		
	42	комната отдыха	9,0		9,0		учрежд.		
	43	коридор	27,9		27,9		учрежд.		
	44	коридор	17,5		17,5		учрежд.		
	45	коридор	9,3		9,3		учрежд.		

Итого по помещению	447,1	64,8	382,3				
---Нежилые помещения всего	447,1	64,8	382,3				
в т.ч. Учрежденческие	447,1	64,8	382,3				

Тип: Учрежденные

ф.25

Последнее обследование 17.06.2014

Этаж	NN комн.	Характеристики комнат и помещений	Общая площадь			Площадь помещений вспомогат. использ. (с коэф.)			Вы- со- та
			всего	в т.ч.		лодж.	в т.ч.		
				основ.	вспом.		балк.	проч.	
2	A	клетка лестнич	13,3		13,3				275
	B	клетка лестнич	14,0		14,0				
Итого по помещению			27,3		27,3				
---Нежилые помещения всего			27,3		27,3				
в т.ч. Учрежденные			27,3		27,3				
Итого по этажу 2			474,4	64,8	409,6				
---Нежилые помещения всего			474,4	64,8	409,6				
в т.ч. Учрежденные			474,4	64,8	409,6				
Итого по зданию			952,2	335,5	616,7				
---Нежилые помещения всего			952,2	335,5	616,7				
в т.ч. Торговые			167,5	121,7	45,8				
Производствен.			20,7	20,7					
Учрежденные			735,5	177,6	557,9				
Прочие			28,5	15,5	13,0				

Адрес зарегистрирован в Адресном реестре зданий и сооружений г.Москвы  
28.09.2004г. N 5009650.

Экспликация на 5 страницах

3.12.2015 г.

Исполнитель

Яровая Ж.М.

56 50 300395

10 Автозаводское  
территориальное бюро  
технической инвентаризации  
города Москва

Протшуровано, пронумеровано и  
скреплено печатью 5 листов

Руководитель производственной группы  
Автозаводского БТИ  
Маркиданова Н.В.

