

ПОЭТАЖНЫЙ ПЛАН

по адресу: М. Гнездииковский пер
наименование ул (просп., бульв., и т.д.)

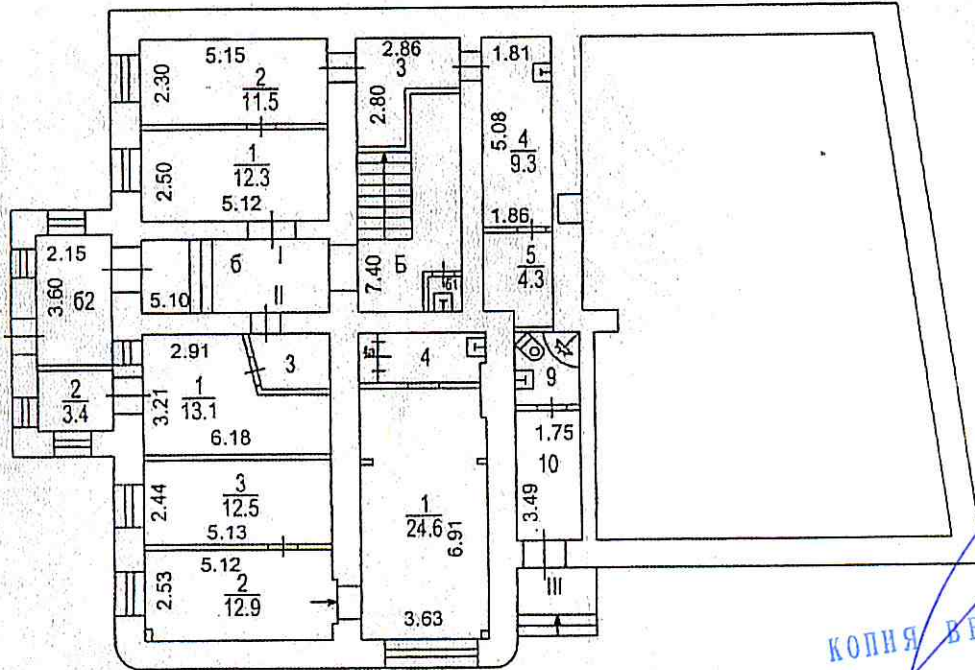
домовл. (вл.) _____ дом 10
муниципальное предприятие

корпус _____ строение (сооружение) _____
муниципальное предприятие

квартал № _____ ЦАО г.Москвы

КСЕРОКОПИЯ

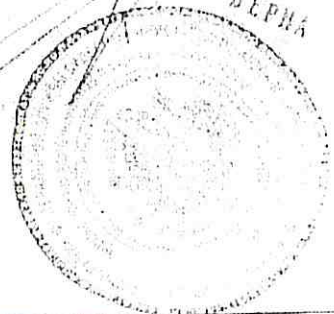
1 ЭТАЖ



КОПИЯ ВЕРНА



КОПИЯ ВЕРНА



Масштаб 1:200

По адресу: Малый Гнезниковский пер., 10

стр. 2

Помещение N II Тип: Учрежденные
Последнее обследование 27.11.1985

ф.25

| Этаж | NN комн. | Характеристики комнат и помещений | Общая площадь | | | Площадь помещений вспомогат. использ. (с коэф.) | | | Вы- со- та |
|----------------------------|-------------|---|---------------|--------|------|---|--------|-----|------------------|
| | | | всего | в т.ч. | | лодж. | в т.ч. | | |
| основ. | вспом. | балк. | | проч. | | | | | |
| 1 | 1 | кладовая | 13,1 | | 13,1 | | | 350 | |
| | 2 | кладовая | 3,4 | | 3,4 | | | | |
| | 3 | коридор | 3,3 | | 3,3 | | | | |
| Итого по помещению | | | 19,8 | | 19,8 | | | | |
| ---Нежилые помещения всего | | | 19,8 | | 19,8 | | | | |
| в т.ч. Учрежденные | | | 19,8 | | 19,8 | | | | |
| Итого | | | 104,2 | 45,6 | 58,6 | | | | |
| ---Нежилые помещения всего | | | 104,2 | 45,6 | 58,6 | | | | |
| в т.ч. Учрежденные | | | 104,2 | 45,6 | 58,6 | | | | |

Экспликация на 2 страницах

24.07.2013 г.

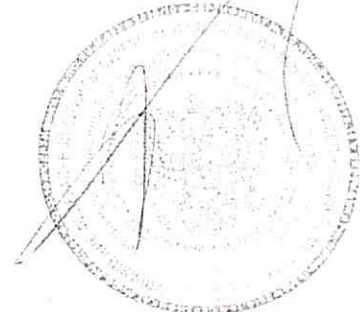
Исполнитель

Крючкова О.С.

КОПИЯ ВЕРНА



КОПИЯ ВЕРНА



Центральное ТВТИ

ЭКСПЛИКАЦИЯ

По адресу: Малый Гнезниковский пер., 10

КСЕРОКОПИЯ стр. 1

Помещение N IV Тип: Учрежденческие
 Последнее обследование 31.05.2007
 Распоряжение ДЖП и ЖФ
 о переводе из жилого в нежилой фонд
 от 6.05.2006 N 472

ф.25

| Этаж | NN комн. | Характеристики комнат и помещений | Общая площадь | | | Площадь помещений вспомогат. использ. (с коэф.) | | | Вы- со- та |
|----------------------------|-------------|---|---------------|--------|--------|---|---------|-------|------------------|
| | | | всего | в т.ч. | | лодж. | в т.ч. | | |
| | | | | основ. | вспом. | | | балк. | проч. |
| 1 | 1 | кабинет | 11,9 | 11,9 | | | учрежд. | | 350 |
| | 2 | кабинет | 9,9 | 9,9 | | | учрежд. | | |
| | 3 | кухня | 6,3 | | 6,3 | | учрежд. | | |
| | 4 | коридор | 3,0 | | 3,0 | | учрежд. | | |
| | 5 | ванная | 2,6 | | 2,6 | | учрежд. | | |
| | 6 | уборная | 1,0 | | 1,0 | | учрежд. | | |
| | 7 | коридор | 5,7 | | 5,7 | | учрежд. | | |
| | 8 | кладовая | 1,0 | | 1,0 | | учрежд. | | |
| Итого по помещению | | | 41,4 | 21,8 | 19,6 | | | | |
| ---Нежилые помещения всего | | | 41,4 | 21,8 | 19,6 | | | | |
| в т.ч. Учрежденческие | | | 41,4 | 21,8 | 19,6 | | | | |

Помещение N I Тип: Учрежденческие (б/кв)
 Последнее обследование 27.11.1985

ф.25

| Этаж | NN комн. | Характеристики комнат и помещений | Общая площадь | | | Площадь помещений вспомогат. использ. (с коэф.) | | | Вы- со- та |
|----------------------------|-------------|---|---------------|--------|--------|---|---------|-------|------------------|
| | | | всего | в т.ч. | | лодж. | в т.ч. | | |
| | | | | основ. | вспом. | | | балк. | проч. |
| 1 | 1 | кабинет | 12,3 | 12,3 | | | учрежд. | | 350 |
| | 2 | кабинет | 11,5 | 11,5 | | | учрежд. | | |
| | 3 | коридор | 5,6 | | 5,6 | | учрежд. | | |
| | 4 | коридор | 9,3 | | 9,3 | | учрежд. | | |
| | 5 | кладовая | 4,3 | | 4,3 | | учрежд. | | |
| Итого по помещению | | | 43,0 | 23,8 | 19,2 | | | | |
| ---Нежилые помещения всего | | | 43,0 | 23,8 | 19,2 | | | | |
| в т.ч. Учрежденческие | | | 43,0 | 23,8 | 19,2 | | | | |



Копия
 КОПИЯ ВЕРНА

