

МОСГОРБТИ

ЭКСПЛИКАЦИЯ

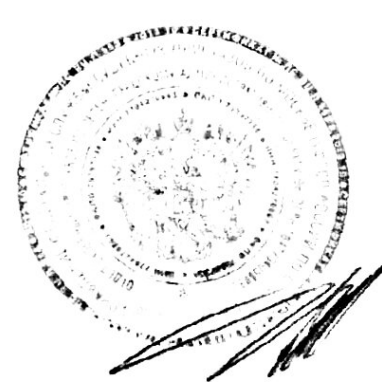
По адресу: Зеленоград, 2-й Западный пр., 4, стр.1

стр. 1

Помещение N I Тип: Учрежденческие
 Последнее обследование 22.10.2012
 Помещение переоборудовано без разрешения

ф.20

Этаж	№1 комн.	Характеристики комнат и помещений	Общая площадь			Площадь помещений вспомогат. исполъз. (с коэф.)			Ито- го со- та
			всего	в т.ч.		лодж.	в т.ч.		
		основ.		вспом.	балк.		проч.		
	1	тамбур	3,6			3,6			295
	2	вестибюль	19,4			19,4			
	3	коридор	76,6			76,6			
	4	кабинет	20,3	20,3					
	5	кабинет	15,7	15,7					
	6	кабинет	6,9	6,9					
	7	коридор	8,0			8,0			
	8	уборная	2,5			2,5			
	9	умывальная	4,0			4,0			
	10	уборная	2,5			2,5			
	11	умывальная	3,8			3,8			
	12	кабинет	10,8	10,8					
	13	кабинет	10,9	10,9					
	14	кабинет	14,6	14,6					
	15	кабинет	12,7	12,7					
	16	кабинет	10,8	10,8					
	17	пом.подсобное	10,8			10,8			
	18	пом.подсобное	7,3			7,3			
	19	комн.приема пищ	12,2	12,2					
	20	кабинет	32,8	32,8					
	21	кабинет	33,5	33,5					
Итого по помещению			319,7	181,2	138,5				
--- Нежилые помещения всего			319,7	181,2	138,5				
в т.ч. Учрежденческие			319,7	181,2	138,5				



Помещение N II Тип: Гаражи

Последнее обследование 22.10.2012

Помещение переоборудовано без разрешения

Этаж	NN комн.	Характеристики комнат и помещений	Общая площадь			Площадь помещений вспомогат. использ. (с коэф.)			Итого
			всего	в т.ч.		лодж.	в т.ч.		
				основ.	вспом.		балк.	проч.	со-та
1	1	пом.ремонтное	367,9	367,9				650	
	1а	мастерская ремо	19,9	19,9				295	
	1б	мастерская ремо	19,9	19,9				295	
	2	гараж	574,9		574,9			650	
	2а	пом.ремонтное	122,9	122,9				650	
	3	тамбур	1,6		1,6			650	
	4	коридор	3,3		3,3			650	
	5	раздевалка	6,5		6,5			650	
	6	душевая	7,8		7,8			650	
	7	коридор	6,0		6,0			650	
	9	умывальная	16,4		16,4			295	
	10	туалет	2,0		2,0			295	
	11	туалет	2,0		2,0			295	
	12	коридор	3,1		3,1			295	
	13	коридор	34,0		34,0			295	
	14	кабинет	13,4	13,4				295	
	15	кабинет	10,0	10,0				295	
	16	коридор	13,1		13,1			295	
Итого по помещению			1224,7	554,0	670,7				
---Нежилые помещения всего			1224,7	554,0	670,7				
в т.ч. Гаражи			1224,7	554,0	670,7				

Помещение N IV Тип: Складские

Последнее обследование 22.10.2012

Помещение переоборудовано без разрешения

Разрешение на возведение объекта не предъявлено

Этаж	NN комн.	Характеристики комнат и помещений	Общая площадь			Площадь помещений вспомогат. использ. (с коэф.)			Итого
			всего	в т.ч.		лодж.	в т.ч.		
				основ.	вспом.		балк.	проч.	со-та
1	1	цех	368,5	368,5				295	
	2	склад	48,4	48,4				складс.	
	3	склад	78,3	78,3				складс.	
Итого			495,2	495,2					
---Нежилые помещения всего			495,2	495,2					
в т.ч. Складские			495,2	495,2					



по адресу: Зеленоград, 2-й Западный пр., 4, стр.1

стр. 3

Помещение N VI Тип: Складские

ф.25

Последнее обследование 22.10.2012

Помещение переоборудовано без разрешения

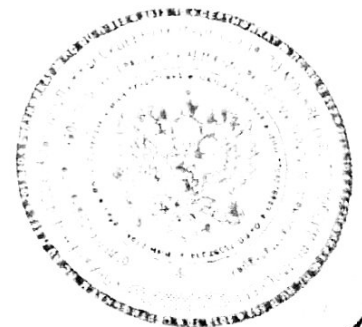
Этаж	NN комн.	Характеристики комнат и помещений	Общая площадь			Площадь помещений вспомогат. использ. (с коэф.)			Высота
			всего	в т.ч.		лодж.	в т.ч.		
				основ.	вспом.		балк.	проч.	
1	1	склад	90,7	90,7			складс.		295
Итого по помещению			90,7	90,7					
--- Нежилые помещения всего			90,7	90,7					
в т.ч. Складские			90,7	90,7					

Помещение N VII Тип: Учрежденные

ф.25

Последнее обследование 22.10.2012

Этаж	NN комн.	Характеристики комнат и помещений	Общая площадь			Площадь помещений вспомогат. использ. (с коэф.)			Высота
			всего	в т.ч.		лодж.	в т.ч.		
				основ.	вспом.		балк.	проч.	
1	1	пом. для хранения	48,9		48,9		учрежд.		295
Итого по помещению			48,9		48,9				
--- Нежилые помещения всего			48,9		48,9				
в т.ч. Учрежденные			48,9		48,9				



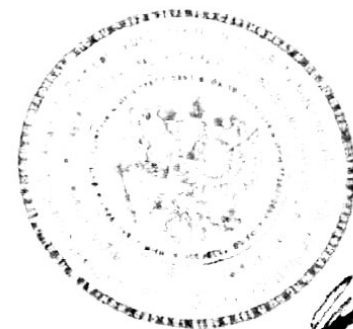
По адресу: Зеленоград, 2-й Западный пр., 4, стр.1

стр. 4

Помещение N VIII Тип: Учрежденческие
 Последнее обследование 12.11.2013
 Помещение переоборудовано без разрешения

ф. 25

Этаж	NN комн.	Характеристики комнат и помещений	Общая площадь			Площадь помещений вспомогат. использ. (с коэф.)			Высота
			всего	в т.ч.		лодж.	в т.ч.		
				основ.	вспом.		балк.	проч.	
1	1	коридор	6,3		6,3			общепит	295
	1а	коридор	25,0		25,0			учрежд.	
	2	цех	175,6	175,6				общепит	
	3	цех	45,6	45,6				общепит	
	3а	прочее	17,3	17,3				учрежд.	
	3б	коридор	4,0		4,0			учрежд.	
	3в	тамбур	2,0		2,0			учрежд.	
	3г	прочее	42,4	42,4				учрежд.	
	3д	прочее	10,6	10,6				учрежд.	
	3е	санузел	2,8		2,8			учрежд.	
	4	прочее	43,1	43,1				общепит	
	4а	шкаф	0,7		0,7			учрежд.	
	4б	коридор	3,8		3,8			учрежд.	
	4в	пом.подсобное	7,9		7,9			учрежд.	
	4г	пом.подсобное	7,4		7,4			учрежд.	
	5	пом.подсобное	4,3		4,3			учрежд.	
	7	санузел	4,9		4,9			учрежд.	
	8	коридор	28,6		28,6			учрежд.	
	9	прочее	20,5	20,5				учрежд.	
	10	прочее	24,9	24,9				учрежд.	
	10а	тамбур	3,2		3,2			учрежд.	
	10б	коридор	6,7		6,7			учрежд.	
	10в	прочее	74,1	74,1				учрежд.	
	11	электрощитовая	6,1		6,1			учрежд.	
	Б	клетка лестнич	8,7		8,7			учрежд.	
Итого по помещению			576,5	454,1	122,4				
---Нежилые помещения всего			576,5	454,1	122,4				
в т.ч. Учрежденные			305,9	189,8	116,1				
Обществ. питания			270,6	264,3	6,3				



По адресу: Зеленоград, 2-й Западный пр., 4, стр.1

стр 5

Помещение N IX Тип: Учрежденческие
 Последнее обследование 22.10.2012
 Помещение переоборудовано без разрешения

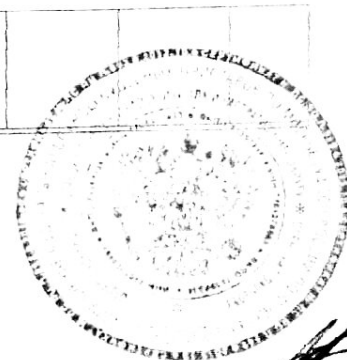
ф.25

Этаж	NN комн.	Характеристики комнат и помещений	Общая площадь			Площадь помещений вспомогат. использ. (с коэф.)			Вы- со- та
			всего	в т.ч.		лодж.	в т.ч.		
				основ.	вспом.		балк.	проч.	
1	1	раздевалка	19,4		19,4				295
	2	комната охраны	6,2	6,2					
	3	коридор	1,5		1,5				
	3а	уборная	1,0		1,0				
	3б	уборная	1,0		1,0				
	3в	душевая	4,6		4,6				
	4	пом. подсобное	5,3		5,3				
	5	лестница	15,9		15,9				
Итого по помещению			54,9	6,2	48,7				
--- Нежилые помещения всего			54,9	6,2	48,7				
в т.ч. Учрежденческие			54,9	6,2	48,7				

Помещение N XI Тип: Производственные
 Последнее обследование 22.10.2012
 Помещение переоборудовано без разрешения

ф.25

Этаж	NN комн.	Характеристики комнат и помещений	Общая площадь			Площадь помещений вспомогат. использ. (с коэф.)			Вы- со- та
			всего	в т.ч.		лодж.	в т.ч.		
				основ.	вспом.		балк.	проч.	
1	1	мастерская	100,1		100,1				650
	2	комн. персонала	28,5	28,5					
	3	санузел	5,1		5,1				
	3а	уборная	1,6		1,6				
	3б	уборная	1,6		1,6				
	3в	раздевалка	7,6		7,6				
	4	мастерская	46,6		46,6				
	5	мастерская	93,6		93,6				
	6	склад	61,0	61,0					
	6а	цех	202,9	202,9					
	7	склад	36,5	36,5					
	8	мастерская	81,4		81,4				
10	мастерская	40,5		40,5					
11	коридор	44,5		44,5					
Итого по помещению			751,5	328,9	422,6				
--- Нежилые помещения всего			751,5	328,9	422,6				
в т.ч. Производствен.			751,5	328,9	422,6				



Помещение N I Тип: Учрежденческие

ф.25

Последнее обследование 22.10.2012

Помещение переоборудовано без разрешения

Этаж	NN комн.	Характеристики комнат и помещений	Общая площадь			Площадь помещений вспомогат. использ. (с коэф.)			Высота
			всего	в т.ч.		лодж.	в т.ч.		
				основ.	вспом.		балк.	проч.	
2	1	касса	9,0	9,0				270	
	2	часть расчетная	14,6	14,6					
	3	бухгалтерия	9,0	9,0					
	4	кабинет	10,0	10,0					
	5	комн. для отдыха	18,8	18,8					
	7	кабинет	16,3	16,3					
	7а	кабинет	10,7	10,7					
	7б	коридор	5,7		5,7				
	8	секретарь	20,6	20,6					
	9	кабинет	38,2	38,2					
	10	бухгалтерия	15,5	15,5					
	11	кабинет	8,7	8,7					
	12	коридор	3,8		3,8				
	13	прочее	21,2	21,2					
	14	уборная	5,2		5,2				
	14а	уборная	5,2		5,2				
	15	пом. ремонтное	9,9	9,9					
	16	отдел кадров	10,4	10,4					
	17	коридор	56,4		56,4				
Итого по помещению			289,2	212,9	76,3				
--- Нежилые помещения всего			289,2	212,9	76,3				
в т.ч. Учрежденческие			289,2	212,9	76,3				

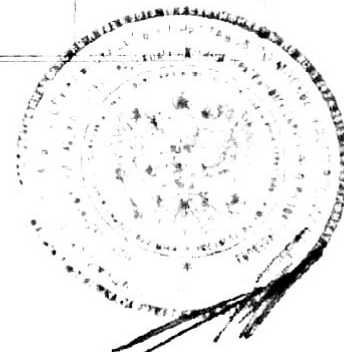
Помещение N II Тип: Учрежденческие

ф.25

Последнее обследование 22.10.2012

Помещение переоборудовано без разрешения

Этаж	NN комн.	Характеристики комнат и помещений	Общая площадь			Площадь помещений вспомогат. использ. (с коэф.)			Высота
			всего	в т.ч.		лодж.	в т.ч.		
				основ.	вспом.		балк.	проч.	
2	1	коридор	9,5		9,5			270	
	2	кабинет	20,0	20,0					
	3	кабинет	31,9	31,9					
Итого по помещению			61,4	51,9	9,5				
--- Нежилые помещения всего			61,4	51,9	9,5				
в т.ч. Учрежденческие			61,4	51,9	9,5				



по адресу: Зеленоград, 2-й Западный пр., 4, стр.1

стр. 7

Помещение N I Тип: Учрежденческие

ф.25

Последнее обследование 22.10.2012

Помещение переоборудовано без разрешения

Разрешение на возведение объекта не предъявлено

Этаж	NN комн.	Характеристики комнат и помещений	Общая площадь			Площадь помещений вспомогат. использ. (с коэф.)			Высота
			всего	в т.ч.		лодж.	в т.ч.		
				основ.	вспом.		балк.	проч.	
а 1	1	кабинет	20,5	20,5				учрежд.	320
	2	кабинет	16,8	16,8				учрежд.	
	3	кабинет	17,2	17,2				учрежд.	
	4	коридор	39,1		39,1			учрежд.	
	5	коридор	13,2		13,2			учрежд.	
	6	кабинет	7,8	7,8				учрежд.	
	7	кабинет	8,2	8,2				учрежд.	
	9	кабинет	5,6	5,6				учрежд.	
	10	кабинет	7,9	7,9				учрежд.	
	11	кабинет	7,8	7,8				учрежд.	
	12	коридор	11,4		11,4			учрежд.	
	13	санузел	2,4		2,4			учрежд.	
	14	санузел	2,3		2,3			учрежд.	
	15	кабинет	8,9	8,9				учрежд.	
	16	кабинет	8,7	8,7				учрежд.	

Итого	177,8	109,4	68,4					
Нежилые помещения всего	177,8	109,4	68,4					
в т.ч. Учрежденческие	177,8	109,4	68,4					

Помещение N II Тип: Учрежденческие

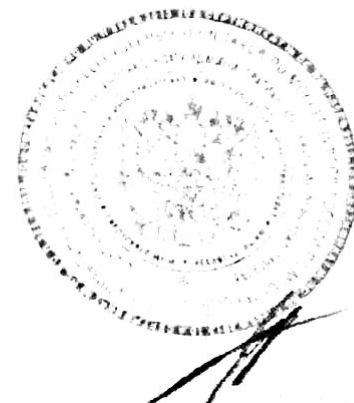
ф.25

Последнее обследование 22.10.2012

Помещение переоборудовано без разрешения

Этаж	NN комн.	Характеристики комнат и помещений	Общая площадь			Площадь помещений вспомогат. использ. (с коэф.)			Высота
			всего	в т.ч.		лодж.	в т.ч.		
				основ.	вспом.		балк.	проч.	
а 1	1	раздевалка	37,1		37,1			учрежд.	340
	2	раздевалка	61,5		61,5			учрежд.	

Итого по помещению	98,6		98,6					
Нежилые помещения всего	98,6		98,6					
в т.ч. Учрежденческие	98,6		98,6					



По адресу: Зеленоград, 2-й Западный пр., 4, стр.1

стр. 8

Помещение N III Тип: Учрежденческие

ф.25

Последнее обследование 22.10.2012

Помещение переоборудовано без разрешения

Этаж	NN комн.	Характеристики комнат и помещений	Общая площадь			Площадь помещений вспомогат. использ. (с коэф.)			Высота
			всего	в т.ч.		лодж.	в т.ч.		
				основ.	вспом.		балк.	проч.	
а 1	1	пом.подсобное	12,0		12,0				310
	2	пом.подсобное	5,5		5,5				
	3	коридор	3,6		3,6				
Итого по помещению			21,1		21,1				
--Нежилые помещения всего			21,1		21,1				
в т.ч. Учрежденческие			21,1		21,1				

Тип: Учрежденческие

ф.25

Последнее обследование 22.10.2012

Этаж	NN комн.	Характеристики комнат и помещений	Общая площадь			Площадь помещений вспомогат. использ. (с коэф.)			Высота
			всего	в т.ч.		лодж.	в т.ч.		
				основ.	вспом.		балк.	проч.	
2	А	клетка лестнич	15,3		15,3				295
Итого по помещению			15,3		15,3				
--Нежилые помещения всего			15,3		15,3				
в т.ч. Учрежденческие			15,3		15,3				

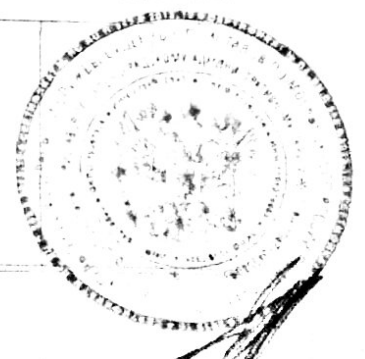
Тип: Учрежденческие

ф.25

Последнее обследование 22.10.2012

Этаж	NN комн.	Характеристики комнат и помещений	Общая площадь			Площадь помещений вспомогат. использ. (с коэф.)			Высота
			всего	в т.ч.		лодж.	в т.ч.		
				основ.	вспом.		балк.	проч.	
2	А	клетка лестнич	15,3		15,3				270
Итого по помещению			15,3		15,3				
--Нежилые помещения всего			15,3		15,3				
в т.ч. Учрежденческие			15,3		15,3				

Итого			4240,8	2484,5	1756,3				
--Нежилые помещения всего			4240,8	2484,5	1756,3				
в т.ч. Производствен.			751,5	328,9	422,6				
Складские			585,9	585,9					
Гаражи			1224,7	554,0	670,7				
Учрежденческие			1408,1	751,4	656,7				
Обществ.питания			270,6	264,3	6,3				



по адресу: Зеленоград, 2-й Западный пр., 4, стр.1

стр. 8

Помещение N III Тип: Учрежденные
 Последнее обследование 22.10.2012
 Помещение переоборудовано без разрешения

ф.25

Этаж	NN комн.	Характеристики комнат и помещений	Общая площадь			Площадь помещений вспомогат. использ. (с коэф.)			Бал- со- та
			всего	в т.ч.		лодж.	в т.ч.		
				основ.	вспом.		балк.	проч.	
а 1	1	пом.подсобное	12,0		12,0			учрежд.	310
	2	пом.подсобное	5,5		5,5			учрежд.	
	3	коридор	3,6		3,6			учрежд.	
Итого по помещению			21,1		21,1				
--Нежилые помещения всего			21,1		21,1				
в т.ч. Учрежденные			21,1		21,1				

Тип: Учрежденные
 Последнее обследование 22.10.2012

ф.25

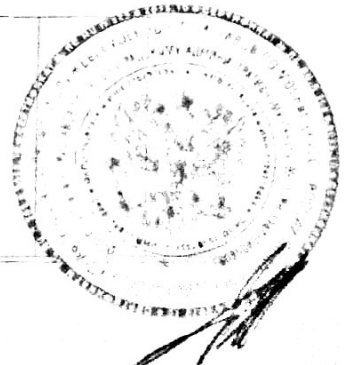
Этаж	NN комн.	Характеристики комнат и помещений	Общая площадь			Площадь помещений вспомогат. использ. (с коэф.)			Бал- со- та
			всего	в т.ч.		лодж.	в т.ч.		
				основ.	вспом.		балк.	проч.	
1	A	клетка лестнич	15,3		15,3			учрежд.	295
Итого по помещению			15,3		15,3				
--Нежилые помещения всего			15,3		15,3				
в т.ч. Учрежденные			15,3		15,3				

Тип: Учрежденные
 Последнее обследование 22.10.2012

ф.25

Этаж	NN комн.	Характеристики комнат и помещений	Общая площадь			Площадь помещений вспомогат. использ. (с коэф.)			Бал- со- та
			всего	в т.ч.		лодж.	в т.ч.		
				основ.	вспом.		балк.	проч.	
2	A	клетка лестнич	15,3		15,3			учрежд.	270
Итого по помещению			15,3		15,3				
--Нежилые помещения всего			15,3		15,3				
в т.ч. Учрежденные			15,3		15,3				

Итого	4240,8	2484,5	1756,3					
--Нежилые помещения всего	4240,8	2484,5	1756,3					
в т.ч. Производствен.	751,5	328,9	422,6					
Складские	585,9	585,9						
Гаражи	1224,7	554,0	670,7					
Учрежденные	1408,1	751,4	656,7					
Обществ.питания	270,6	264,3	6,3					



по адресу: Зеленоград, 2-й Западный пр., 4, стр.1

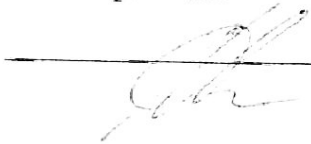
стр. 1

Адрес зарегистрирован в Адресном реестре зданий и сооружений г.Москвы:
11.04.2000г. N 9300144.

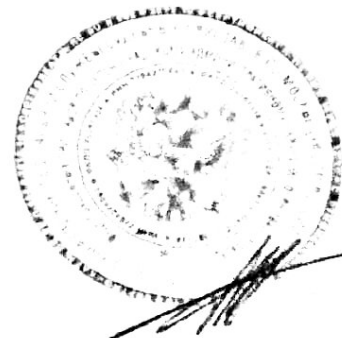
Экспликация на 9 страницах

20.01.2016 г.

Исполнитель



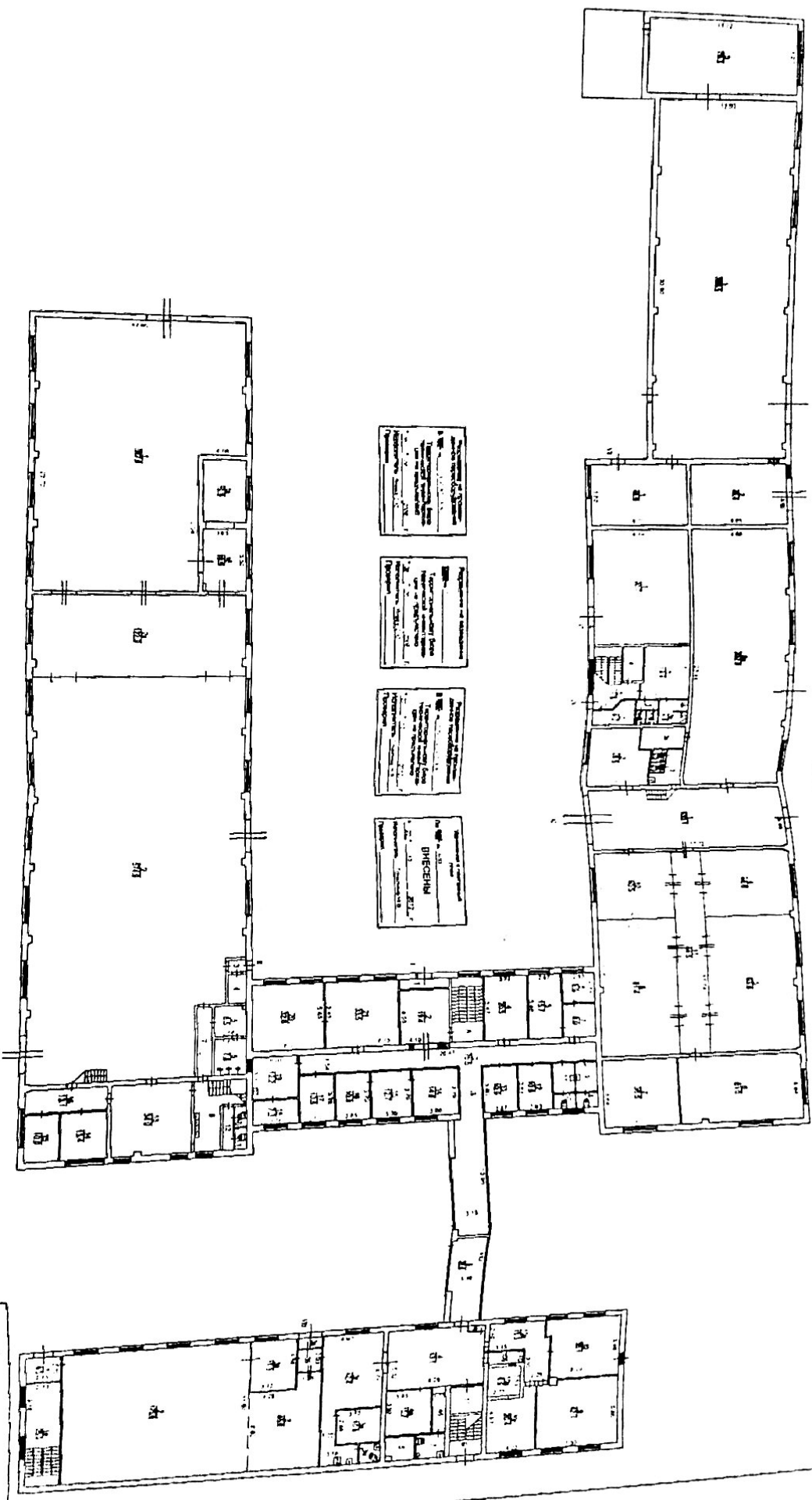
Майоров С.А.



ПОСЛАЖКЫЙ ПЛАН

по адресу: Зеленоград, 2-й Инженерный
 Домовый (кв.) _____
 Корпус: _____ Строение (корпус) _____
 Этаж: _____
 кадастровый №: 50:07/004 Зеленоградский район Московской области

1 ЭТАЖ



Построенный или существующий по состоянию на _____

на основании _____

Планик черт. Малоселье

Подписан: Валерия

№ _____ 01 _____ 2016 г.

Масштаб 1:112

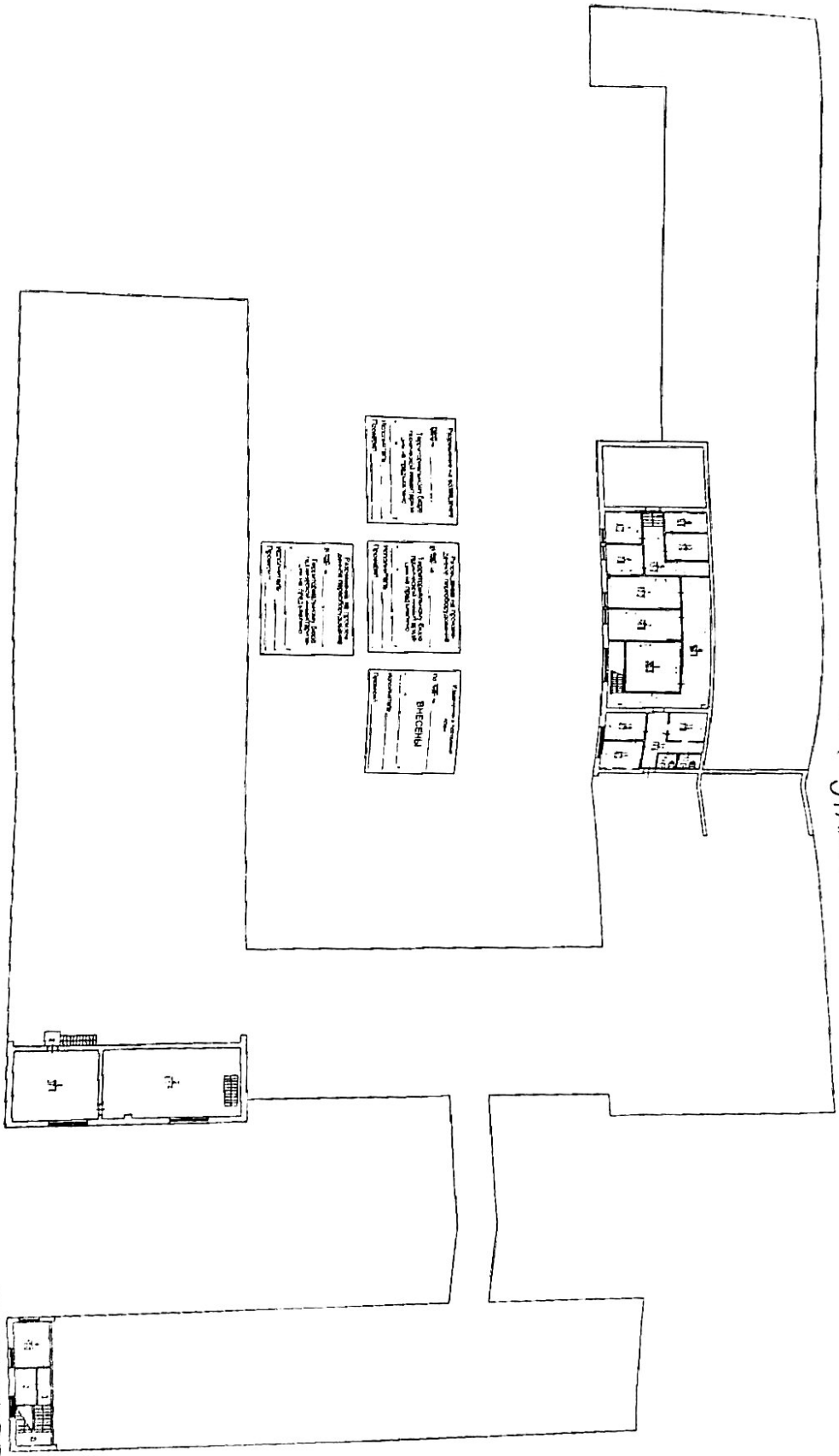
АНТРЕСОЛЬ 1 ЭТАЖА

ПОСТАЖКЫН ТИТАН

№ Актуу: _____
 № Актуу: _____
 № Актуу: _____
 № Актуу: _____

№ Актуу: _____
 № Актуу: _____
 № Актуу: _____
 № Актуу: _____

№ Актуу: _____
 № Актуу: _____
 № Актуу: _____
 № Актуу: _____



Масштаб 1:112

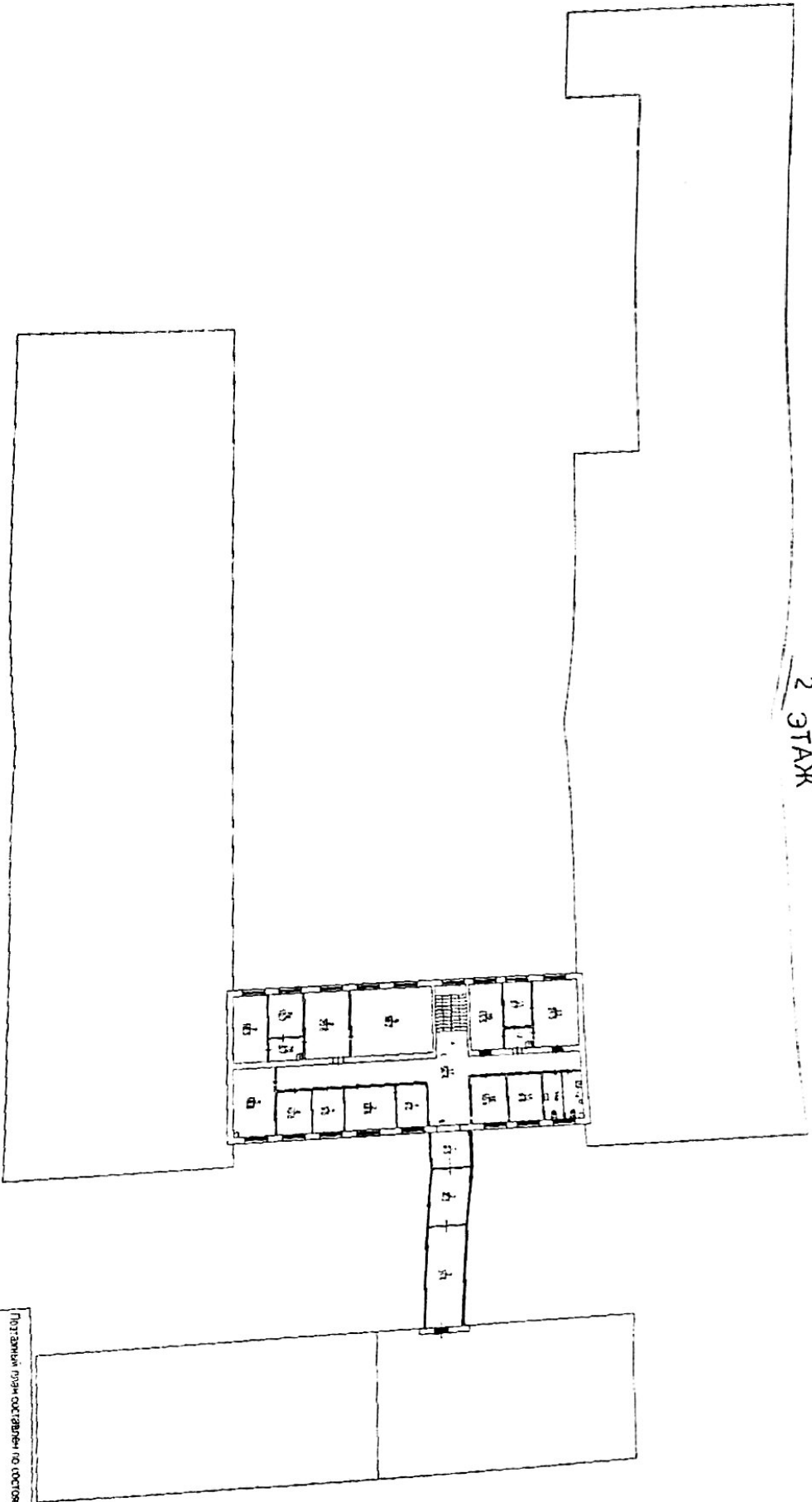
Проектанттын аты: _____
 Проектирленген: _____
 Чектелген жооп: _____

Проектанттын аты: _____
 Проектирленген: _____
 Чектелген жооп: _____

ПОСТАЖИЇЙ ПЛАН

№ адресу: _____
 Назначення приміщення: _____
 Площа приміщення: _____ кв. м
 Кількість приміщень: _____
 Кількість жителів: _____
 Кількість осіб, які проживають: _____

2 ЕТАЖ



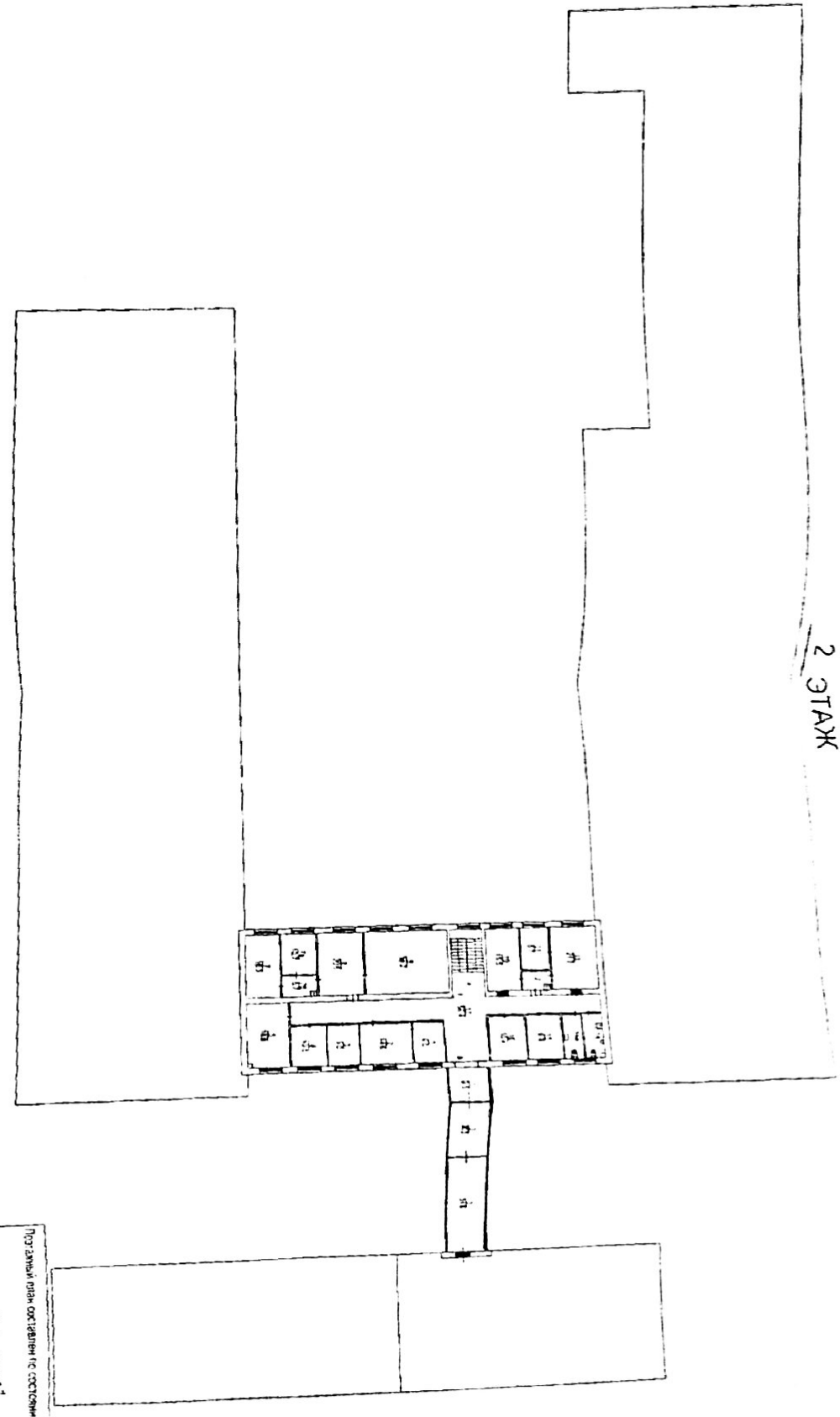
Мащштаб 1:112

ПОТІСНИЙ ПІСНОКІЗІВІДЕНІСЬКО ДОСЛІДЖЕННЯ

№ _____
 Назначення приміщення: _____
 Площа приміщення: _____ кв. м
 Кількість приміщень: _____
 Кількість жителів: _____
 Кількість осіб, які проживають: _____

ПОСТАЖИЉНИ ПЛАН
 од Месног Инженерског Бироа
 Државног Техничког Колеџа
 Београд, Београд
 1958. године
 1
 Пројекат: ...
 Архитект: ...

2 СТАЖ



Машицаб 1:112

Пројекат: ...
 Архитект: ...
 Пројекат: ...
 Архитект: ...