

ЭКСПЛИКАЦИЯ

КСЕРОКОПИЯ

По адресу: Шмитовский пр., 3, стр.1

стр. 1

Помещение N II Тип: Учрежденческие

ф.25

Последнее обследование 1.03.2012

Помещение переоборудовано без разрешения

Необходима текущая инвентаризация

Перепланировок и изменений в нумерации не учтено

Сведения об обременении: ипотека

Этаж	NN комн.	Характеристики комнат и помещений	Общая площадь			Площадь помещений вспомогат. исполъз. (с коэф.)			Высота
			всего	в т.ч.		луж.	в т.ч.		
				основ.	вспом.		балк.	проч.	
1	1	кабинет	10,3	10,3					400
	1a	коридор	8,3		8,3				
	2	кабинет	41,2	41,2					
	3	кабинет	18,8	18,8					
	4	кабинет	20,6	20,6					
	5	кабинет	23,1	23,1					
	6	венткамера	5,1		5,1				
	7	пом.подсобное	3,6		3,6				
	8	пом.подсобное	3,6		3,6				
	9	уборная	4,1		4,1				
	10	умывальная	4,0		4,0				
	11	пом.подсобное	6,9		6,9				
	12	коридор	22,7		22,7				
	14	комн.приема пиц	8,8	8,8					
	15	кабинет	12,4	12,4					
	15a	кабинет	20,8	20,8					
	15b	коридор	4,8		4,8				
	16	холл	19,9		19,9				
	17	кабинет	28,7	28,7					
	17a	коридор	6,2		6,2				
	18	служебное	3,7		3,7				
Итого по помещению			277,6	184,7	92,9				
---Нежилые помещения всего			277,6	184,7	92,9				
в т.ч. Учрежденческие			277,6	184,7	92,9				

Бауманское
территориальное бюро
технической инвентаризации
города Москвы

КОПИЯ
УЧЕРНА
КАВАХОВ А.А.
СУДЕБНЫЙ ПРИСТАВ-
ИСПОЛНИТЕЛЬ

Помещение N II Тип: Учрежденные

ф.25

Последнее обследование 1.03.2012

Помещение переоборудовано без разрешения

Необходима текущая инвентаризация

Перепланировок и изменений в нумерации не учтено

Сведения об обременении: ипотека

Этаж	NN комн.	Характеристики комнат и помещений	Общая площадь			Площадь помещений вспомогат. использ. (с коэф.)			Вы- со- та
			всего	в т.ч.		лудж.	в т.ч.		
		основ.		вспом.	балк.		проч.		
2	1	офис	35,6	35,6			учрежд.	280	
	2	серверная	3,7		3,7		учрежд.		
	3	коридор	19,8		19,8		учрежд.		
	3а	коридор	18,9		18,9		учрежд.		
	3б	коридор	4,8		4,8		учрежд.		
	4	кабинет	18,6	18,6			учрежд.		
	5	кабинет	19,6	19,6			учрежд.		
	6	кабинет	18,6	18,6			учрежд.		
	7	коридор	1,5		1,5		учрежд.		
	8	кабинет	18,9	18,9			учрежд.		
	9	кабинет	19,5	19,5			учрежд.		
	10	кабинет	22,4	22,4			учрежд.		
	13	венткамера	5,2		5,2		учрежд.		
	14	пом.подсобное	3,9		3,9		учрежд.		
	15	пом.подсобное	3,6		3,6		учрежд.		
	16	уборная	1,7		1,7		учрежд.		
	16а	уборная	1,9		1,9		учрежд.		
	17	умывальная	4,3		4,3		учрежд.		
	18	пом.подсобное	3,2		3,2		учрежд.		
	19	пом.подсобное	3,6		3,6		учрежд.		
	20	пом.подсобное	6,8		6,8		учрежд.		
	20а	пом.подсобное	1,6		1,6		учрежд.		
	21	кабинет	38,0	38,0			учрежд.		
Итого по помещению			275,7	191,2	84,5				
---Нежилые помещения всего			275,7	191,2	84,5				
в т.ч. Учрежденные			275,7	191,2	84,5				

Тип: Учрежденные

ф.25

Последнее обследование 26.07.2014

Сведения об обременении: ипотека

Этаж	NN комн.	Характеристики комнат и помещений	Общая площадь			Площадь помещений вспомогат. использ. (с коэф.)			Вы- со- та
			всего	в т.ч.		лудж.	в т.ч.		
		основ.		вспом.	балк.		проч.		
ц	Г	клетка лестнич	18,0		18,0		учрежд.	280	
Итого			18,0		18,0				
---Нежилые помещения всего			18,0		18,0				
в т.ч. Учрежденные			18,0		18,0				

КОПИЯ

РЕГНА
КАЗАКОВ А.А.СУДЕБНЫЙ ПРИСТАВ
ИСПОЛНИТЕЛЬ

Тип: Учрежденные

ф.25

Последнее обследование 1.03.2012
 Необходима текущая инвентаризация
 Перепланировок и изменений в нумерации не учтено
 Сведения об обременении: ипотека

Этаж	NN комн.	Характеристики комнат и помещений	Общая площадь			Площадь помещений вспомогат. использ. (с коэф.)			Вы- со- та
			в т.ч.			в т.ч.			
			всего	основ.	вспом.	лодж.	балк.	проч.	
1	Г	клетка лестнич	18,0						400
					18,0				учрежд.
Итого			18,0		18,0				
---Нежилые помещения всего			18,0		18,0				
в т.ч. Учрежденные			18,0		18,0				

Тип: Учрежденные

ф.25

Последнее обследование 1.03.2012
 Необходима текущая инвентаризация
 Перепланировок и изменений в нумерации не учтено
 Сведения об обременении: ипотека

Этаж	NN комн.	Характеристики комнат и помещений	Общая площадь			Площадь помещений вспомогат. использ. (с коэф.)			Вы- со- та
			в т.ч.			в т.ч.			
			всего	основ.	вспом.	лодж.	балк.	проч.	
2	Г	клетка лестнич	18,1						400
					18,1				учрежд.
Итого			18,1		18,1				
---Нежилые помещения всего			18,1		18,1				
в т.ч. Учрежденные			18,1		18,1				

Итого			607,4	375,9	231,5				
---Нежилые помещения всего			607,4	375,9	231,5				
в т.ч. Учрежденные			607,4	375,9	231,5				

Адрес зарегистрирован в Адресном реестре зданий и сооружений г.Москвы
 14.11.2003г. N 1004945.

Экспликация на 3 страницах

Исполнитель _____

Бауманское
 территориальное бюро
 26.08.2014
 технической инвентаризации
 г.Киев
 Кисельова Е.В.

КОПИЯ
 БУРНА
 КАЗАКОВ А.А.
 СУДЕБНЫЙ ПРИСТАВ
 ИСПОЛНИТЕЛЬ

ПОЭТАЖНЫЙ ПЛАН

по адресу: Шмитовский пр.
Шмитовского ул. (проект, бумага и т.д.)

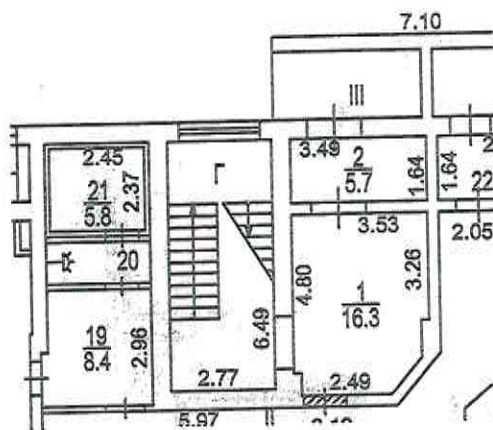
домовл. (вл.) _____ дом 3
кусовое подразделение

корпус _____ строение (сооружение) 1
кусовое подразделение

квартал № _____ ЦАО г.Москвы

КСЕРОКОПИЯ

ЦОКОЛЬНЫЙ ЭТАЖ



1 Бауманское
территориальное бюро
технической инвентаризации
города Москвы

Масштаб 1:200

КОПИЯ
ЕВЕНА
КАЗАКОВ А.А.
СУДЕБНЫЙ ПРИСТАВ-
ИСПОЛНИТЕЛЬ

ПОЭТАЖНЫЙ ПЛАН

по адресу: Шмитовский пр
квартальная ул. (просп., бульв. и т.д.)

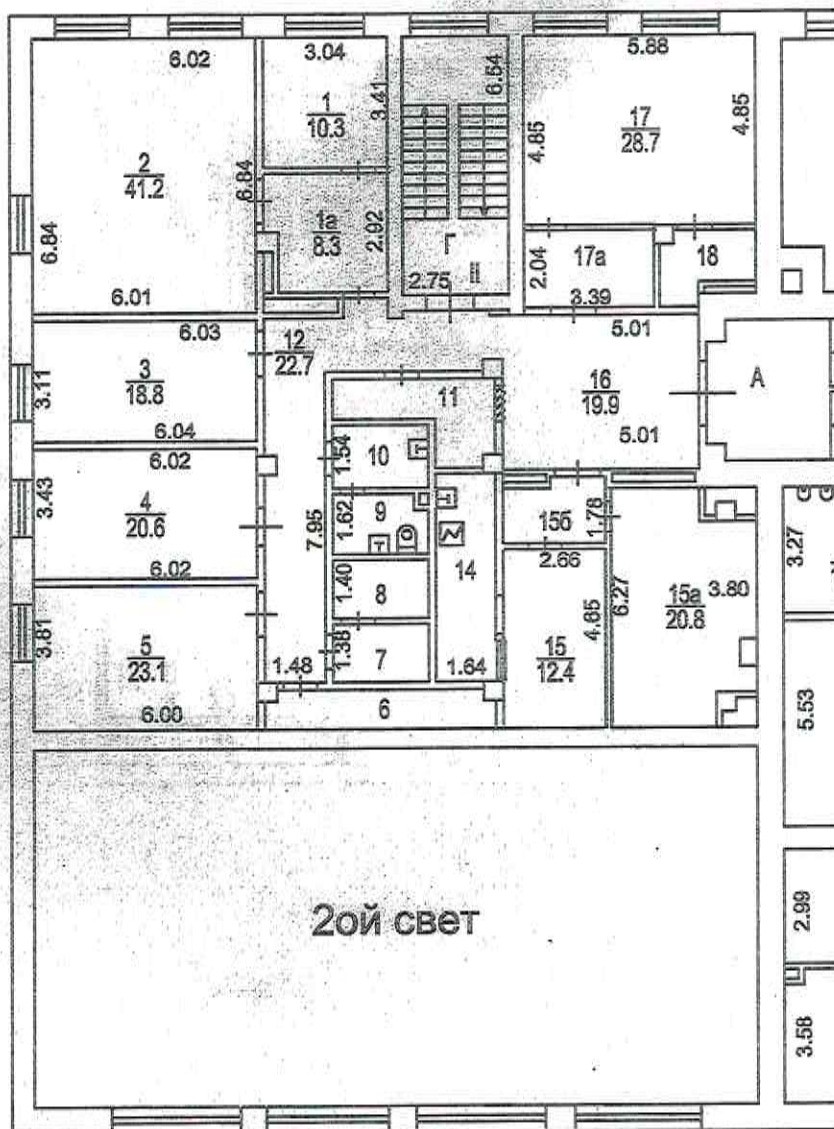
домовл. (вл.) _____ дом 3
нужно подчеркнуть

корпус _____ строение (сооружение) 1
нужно подчеркнуть

квартал № _____ ЦАО г.Москвы

КСЕРОКОПИЯ

1 ЭТАЖ



Бауманское
территориальное бюро
технической инвентаризации
города Москвы

КОПИЯ
КЕРНА
КАЗАКОВ А.А.
СУДЕБНЫЙ ПРИСТАВ
ИСПОЛНИТЕЛЬ

Масштаб 1:200

ПОЭТАЖНЫЙ ПЛАН

по адресу: Шмитовский пр

наименование ул. (просп., бульв. и т.д.)

домовл. (вл.) _____ дом 3

нужно подчеркнуть

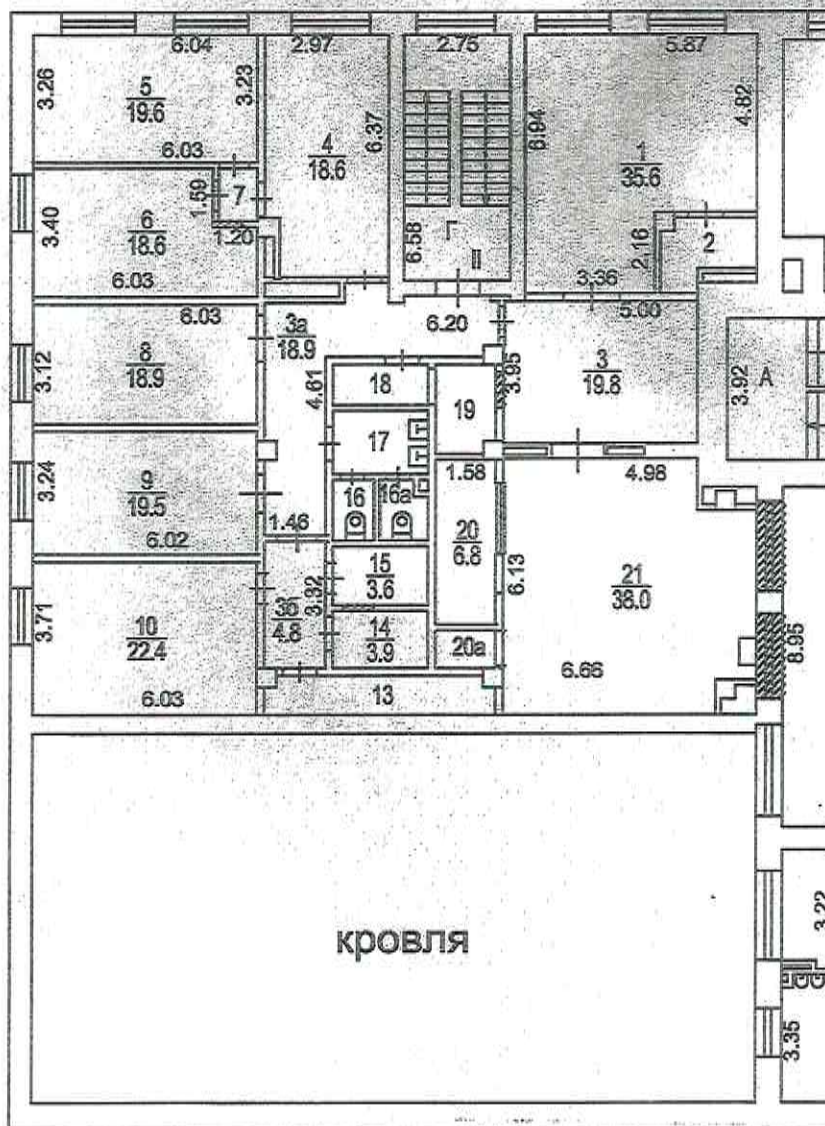
корпус _____ строение (сооружение) 1

нужно подчеркнуть

квартал № _____ ЦАО г.Москвы

КСЕРОКОПИЯ

2 ЭТАЖ



Бюджетное
территориальное бюро
технической инвентаризации
г. Москва

Масштаб 1:200

КОПИЯ
ЗЕРНА
КАЗАКОВ А.А.
СУДЕБНЫЙ ПРИСТАВ-
ИСПОЛНИТЕЛЬ