

# ПОЭТАЖНЫЙ ПЛАН

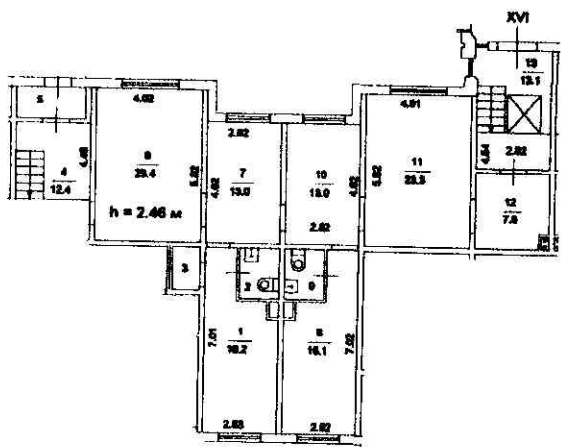
НА ЧАСТЬ 1 этаж КВАР. № XVI  
ПОМЕЩ.

КОРП. (СТР.) № 1 ( ) ДОМ № 12

ПО (УЛ./ПЕР.) Вяземская ул.

Западный административный округ г. МОСКВЫ

## 1 й этаж



Поэтажный план составлен по состоянию на  
11 ноября 2013 г.

Исполнитель Морозова О. А.

Проверил Морозова О. А.

## ЭКСПЛИКАЦИЯ

По адресу: Вяземская ул., 12, кор.1

стр. 1

Помещение N XVI Тип: Без конкретной технологии  
Последнее обследование 11.11.2013

ф.25

Этаж	NN комн.	Характеристики комнат и помещений	Общая площадь			Площадь помещений вспомогат. использ. (с коэф.)			Высота
			всего	в т.ч.		лодж.	в т.ч.		
				основ.	вспом.		балк.	проч.	
1	1	нежилое	16,2	16,2					246
	2	уборная	3,0		3,0			б/техн	
	3	пом. подсобное	1,7		1,7			б/техн	
	4	коридор	12,4		12,4			б/техн	
	5	тамбур	2,9		2,9			б/техн	
	6	нежилое	23,4	23,4				б/техн	
	7	нежилое	13,0	13,0				б/техн	
	8	нежилое	16,1	16,1				б/техн	
	9	уборная	3,1		3,1			б/техн	
	10	нежилое	13,0	13,0				б/техн	
	11	нежилое	23,3	23,3				б/техн	
	12	коридор	7,8		7,8			б/техн	
	13	коридор	13,1		13,1			б/техн	
Итого по помещению			149,0	105,0	44,0				
---Нежилые помещения всего			149,0	105,0	44,0				
в т.ч. Б/конкрет.техн.			149,0	105,0	44,0				


Экспликация на 1 странице

25.06.2014 г.

Исполнитель \_\_\_\_\_

Морозова О.А.

Главный специалист отдела государственного  
кадастра и проектирования  
ГУП МосгорБТИ Кудачин Д.В.



ТЕРРИТОРИАЛЬНОЕ БТИ МОСКОВИИ

ВЫПИСКА ИЗ ТЕХНИЧЕСКОГО ПАСПОРТА НА ЗДАНИЕ (СТРОЕНИЕ)

N дела 2496/109 Литер -  
по состоянию на 10.03.2011 г.

Информация по зданию (строению) - жилое

Кадастровый номер		-			
Предшлющий кадастровый номер		-			
Учетный номер объекта		00320225			
Адрес	Город	Москва			
Наименование (ул., пл., пер., просп., туп., бульв. и т.п.)		Вяземская ул.			
Дом	12	Корп.	1	Строение	-
Функциональное назначение		жилое			
Общая площадь всего (кв.м.)		20111,1	Количество квартир	363	
кроме того площади (кв.м.): в т.ч.		6082,4	Материал стен	панельные	
лестничных клеток		1390,8	Год постройки	2011	
технического подполья технического этажа		1351,7	Этажность (без учета подземных этажей)	16	
вент. камер		-	Подземных этажей	1, в т.ч. техподполье	
других помещений		3339,9	Инвентаризационная стоимость (тыс.руб.)	7521,8	
Площадь застройки (кв.м.)		2456	Памятник архитектуры	нет	
Жилая площадь (кв.м.) жилых помещений		9676,9	Нежилая площадь (кв.м.) в т.ч. жилая площадь в нежил. помещ. (кв.м.)	941,0 -	

Описание объекта права: помещения

Кадастровый номер N -

Наименование правообладателя (ФИО для физического лица)	город Москва		
Здание/строение	здание		
Тип помещения: встроенно-пристроенное	-		
пристроенное	-		
Общая площадь, всего (кв.м.)	149,0	Нежилая площадь (кв.м.) в т.ч.	149,0
Жилая площадь (кв.м.) жилых помещений	-	Жилая площадь (кв.м.) в нежилых помещениях	-

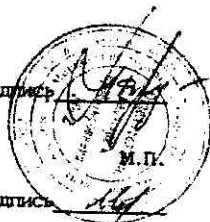
Характеристики объекта приведены в экспликации к поэтажному плану

Заместитель начальника отдела геодезии,  
кадастра и проектирования  
ГУП МосгорБТИ Давыдова М.В.

Начальник ОККИП

И.А.Ершов

25.06.2014 Подпись



Исполнитель

Морозова О.А.

25.06.2014 Подпись

Главный специалист отдела геодезии,  
кадастра и проектирования  
ГУП МосгорБТИ Курдюков Д.В.

Дата заполнения	25.06.14	ОБЪЕКТ	здание		
Паспорт ГорВТИ №			2496/109		
Адрес	Город	Москва			
	Округ	Западный	Квартал № 2496		
Наименование (ул., пл., пер., просп., туп., бульв. и т.п.)		Вяземская ул.			
Дом	12	Корпус	1	Строение	-
Помещ. №	-				
Примечание					

## СОСТОЯНИЕ ОБЪЕКТА

Общий процент износа %	0	на	2011	Год постройки	2011
Материал стен здания	панельная				
Тип здания	жилое				
Тип помещения	-				
Расположение помещения	-		-		
Степень технического обустройства	водопровод, канализация, горячая вода отопление, электричество				
Высота потолков	h1кх=2,25 h1кз=2,26 h1кг=2,30 h1эт=2,44 h1эт=2,46 h1с=2,48 h1эт=2,48 h1эт=2,51 h1эт=2,54 h1эт=2,56 h2эт=2,62 h2эт=2,60 h2эт=2,60 h2эт=2,60 h2эт=2,61 h3эт=2,62 h3эт=2,62 h3эт=2,63 h3эт=2,63 h4эт=2,60 h4эт=2,61 h4эт=2,62 h5эт=2,60 h5эт=2,62 h5эт=2,64 h6эт=2,60 h6эт=2,62 h6эт=2,63 h7эт=2,60 h7эт=2,62 h8эт=2,60 h8эт=2,62 h9эт=2,60 h9эт=2,62 h10эт=2,60 h10эт=2,62 h11эт=2,60 h11эт=2,62 h12эт=2,62 h12эт=2,64 h13эт=2,60 h14эт=2,60 h14эт=2,62 h14эт=2,63 h15эт=2,62 h15эт=2,63 h16эт=2,60 h16эт=2,55 h1н=2,58 h1н=2,59 h1н=2,60				

Заместитель начальника отдела по оценке  
качества и проектированию  
ГУП МосгорБТИ Дырдина М.В.

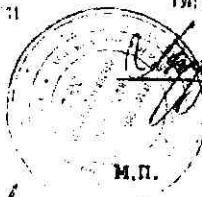
Воро технической инвентаризации

Начальник ОГКИП

И.П.

"25" июня 2014 г.

Исполнитель Морозова О.А.



М.П.

Главный специалист отдела по оценке  
качества и проектированию  
ГУП МосгорБТИ Кудашов Д.В.