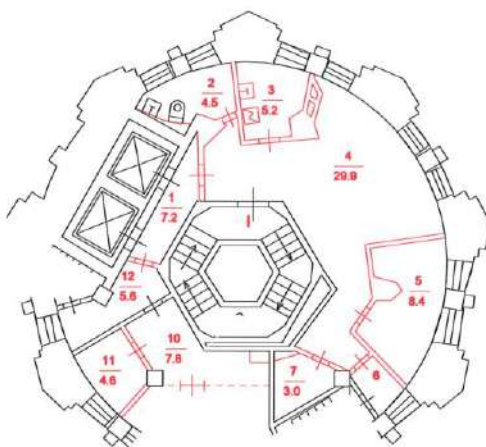


**ПОЭТАЖНЫЙ ПЛАН**

НА ЧАСТЬ 28 этаж КВАР. № 1  
ПОМЕЩ.  
КОРП. (СТР.) № Б ( ) ДОМ № 1/15  
ПО (УЛ./ПЕР.) Котельническая наб.  
Центральный административный округ г. МОСКВЫ

h = 2.90 м

**28 й этаж**



2 Свобольническое  
территориальное бюро  
технической инвентаризации  
города Москвы

Разрешение на произве-  
денное переоборудование  
В кварт./пом. I

Территориальному бюро  
технической инвентариза-  
ции не предоставлено  
26 октября 2004 г.

Исполнитель подпись

Проверил подпись

Масштаб 1: 200

Ведущий  
специалист  
Иванкова Г.М.

66 34 300055

Поэтажный план составлен по состоянию на  
26 октября 2004 г.

Исполнитель Нистратов Э. В.

Проверил Иванкова Г. М.

5 февраля 2016 г.

**ПОЭТАЖНЫЙ ПЛАН**

НА ЧАСТЬ 29 этаж КВАР. № 1  
ПОМЕЩ.

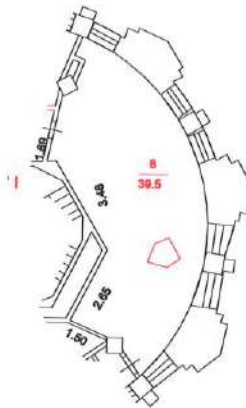
КОРП. (СТР.) № Б ( ) ДОМ № 1/15

ПО (УЛ./ПЕР.) Котельническая наб.

Центральный административный округ г. МОСКВЫ

h = 2.90 м

**29 й этаж**



2 Сокольническое  
территориальное бюро  
технической инвентаризации  
города Москвы

Ведущий  
специалист  
Иванкова Г.М.

Разрешение на произве-  
денное переоборудование  
В кварт./пом. 1

Территориальному бюро  
технической инвента-  
ризации не предоставлено  
26 октября 2004 г.

Исполнитель подпись  
Проверил подпись

Масштаб 1: 200

66 34 300055

Поэтажный план составлен по состоянию на  
26 октября 2004 г.

Исполнитель Нистратов Э. В.  
Проверил Иванкова Г. М.

5 февраля 2016 г.

Приложение 1  
к постановлению Правительства Москвы  
от 1 декабря 1998 г. N 915

Форма 1а  
Действительна в течение 1 года

ТЕРРИТОРИАЛЬНОЕ ВТИ Сокольническое

ВЫПИСКА ИЗ ТЕХНИЧЕСКОГО ПАСПОРТА НА ЗДАНИЕ (СТРОЕНИЕ)

N дела 326/2 Литер -  
по состоянию на 20.08.2015 г.

Информация по зданию (строению)

жилое

Кадастровый номер	-				
Предьдущий кадастровый номер	-				
Учетный номер объекта	00067166				
Адрес	Город	Москва			
Наименование (ул., пл., пер, просп., туп., бульв. и т.п.)	Котельническая наб.				
Дом	1/15	Корп.	В	Строение	-
Функциональное назначение	жилое				
Общая площадь всего (кв.м.)	32492,3	Количество квартир	340		
кроме того площади (кв.м.): в т.ч.	13472,5	Материал стен	кирпичный		
лестничных клеток	3925,4	Год постройки	1953		
технического подполья технического этажа	587,1	Этажность (без учета подземных этажей)	33		
вент. камер	34,8	Подземных этажей	2		
других помещений	8925,2	Инвентаризационная стоимость (тыс.руб.)	11537,5		
Площадь застройки (кв.м.)	2629	Памятник архитектуры	нет		
Жилая площадь (кв.м.) жилых помещений	13771,7	Нежилая площадь (кв.м.) в т.ч. жилая площадь в нежил. помещ. (кв.м.)	7678,8 475,8		



02 34 15 0008592

Описание объекта права: помещения

Кадастровый номер N -

Наименование правообладателя (ФИО для физического лица)	Свидетельство о гос. регистрации права не предъявлено		
Здание/строение	здание		
Тип помещения: встроенно-пристроенное	Встроенное		
пристроенное	-		
Общая площадь, всего (кв.м.)	116,6	Нежилая площадь (кв.м.) в т.ч.	116,6
Жилая площадь (кв.м.) жилых помещений	-	Жилая площадь (кв.м.) в нежилых помещениях	-

Характеристики объекта приведены в экспликации к поэтажному плану

Переоборудовано без разрешения.

Начальник ТБТИ

~~Н. И. Курочкина~~  
~~Наталья Анатольевна~~  
Зам. начальника  
Сокольнического ТБТИ г. Москва

5.02.2016 Подпись



Исполнитель

Нистратов Э.В.

5.02.2016 Подпись

Ведущий  
специалист  
Иванкова Г.М.

*Иванкова*

СПРАВКА БТИ О СОСТОЯНИИ ЗДАНИЯ

Дата заполнения	5.02.16	ОБЪЕКТ	здание		
Паспорт ГорБТИ №		326/2			
Адрес	Город	Москва			
	Округ	Центральный	Квартал № 326		
Наименование (ул., пл., пер, просп., туп., бульв. и т.п.)		Котельническая наб.			
Дом	1/15	Корпус	Б	Строение	-
Помещ. №	-				
Примечание					

СОСТОЯНИЕ ОБЪЕКТА

Общий процент износа %	38	на	1998	Год постройки	1953
Материал стен здания	кирпичный				
Тип здания	жилое				
Тип помещения	-				
Расположение помещения	-	-			
Степень технического обустройства	водопровод, канализация, горячая вода отопление центральное от тэц, электричество				
Высота потолков	hп-2эт=2,90 hап=2,90 h1-9эт=3,30 h9-19эт=3,35 h20-27эт=3,30 h28-33эт=2,90 hт3эт=2,90 hа1эт=2,90				

Бюро технической инвентаризации Сокольническое

Начальник БТИ

**Фалева**  
Наталья Анатольевна  
И.И. Курочкина  
Зам. начальника  
Сокольнического БТИ г. Москва

"5" февраля 2016 г.

Исполнитель Нистратов Э.В.



66 34 300055

Ведущий  
специалист  
Иванкова Г.М.

*Иванкова*



02 34 15 0008593

Сокольническое

ЭКСПЛИКАЦИЯ

По адресу: Котельническая наб., 1/15, кор.В

стр. 1

Помещение N I Тип: Учрежденные

Последнее обследование 26.10.2004

ф.25

Помещение переоборудовано без разрешения

Этаж	NN комн.	Характеристики комнат и помещений	Общая площадь			Площадь помещений вспомогат. использ. (с коэф.)			Вы- со- та	
			всего	в т.ч.		лодж.	в т.ч.			
				основ.	вспом.		балк.	проч.		
28	1	коридор	7,2			7,2	учрежд.		290	
	2	уборная	4,5			4,5	учрежд.			
	3	кухня	5,2			5,2	учрежд.			
	4	кабинет	29,9	29,9			учрежд.			
	5	кабинет	8,4	8,4			учрежд.			
	6	кабинет	0,9	0,9			учрежд.			
	7	кладовая	3,0			3,0	учрежд.			
	10	коридор	7,8			7,8	учрежд.			
	11	кабинет	4,6	4,6			учрежд.			
	12	коридор	5,6			5,6	учрежд.			
Итого			77,1	43,8	33,3					
---Нежилые помещения всего			77,1	43,8	33,3					
в т.ч. Учрежденные			77,1	43,8	33,3					

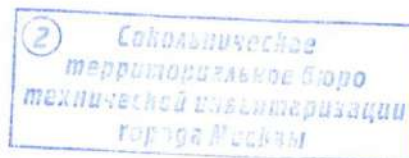
Помещение N I Тип: Учрежденные

Последнее обследование 26.10.2004

ф.25

Помещение переоборудовано без разрешения

Этаж	NN комн.	Характеристики комнат и помещений	Общая площадь			Площадь помещений вспомогат. использ. (с коэф.)			Вы- со- та
			всего	в т.ч.		лодж.	в т.ч.		
				основ.	вспом.		балк.	проч.	
29	8	кабинет	39,5	39,5			учрежд.		290
Итого			39,5	39,5					
---Нежилые помещения всего			39,5	39,5					
в т.ч. Учрежденные			39,5	39,5					



02 34 15 0008591

По адресу: Котельническая наб., 1/15, кор.Б

стр. 2

Итого	116,6	83,3	33,3				
---Нежилые помещения всего	116,6	83,3	33,3				
в т.ч. Учрежденные	116,6	83,3	33,3				

Экспликация на 2 страницах

5.02.2016 г.

Исполнитель



Нистратов Э.В.

66 34 300055

②  
Котельническое  
территориальное бюро  
технической инвентаризации  
города Москвы