

филиал ФГБУ "ФКП Росреестра" по Москве

(наименование органа кадастрового учета)

КАДАСТРОВЫЙ ПАСПОРТ ЗЕМЕЛЬНОГО УЧАСТКА (выписка из государственного кадастра недвижимости)

11.03.2012 № 77/501/12-14469

В.1

1		Кадастровый номер 77:04:0004024:55		2	Лист № 1	3	Всего листов: 4
Общие сведения							
4		Предыдущие номера: _____					
5		Дата внесения номера в государственный кадастр недвижимости: 01.01.2007					
7		Местоположение: г. Москва, ул. Верхние Поля, вл. 32					
8		Категория земель: _____					
8.1	Земли сельскохозяйственного назначения	Земли населенных пунктов	Земли промышленности, связи, радиовещания, телевидения, информатики, земли для обеспечения космической деятельности, земли обороны, безопасности и земли иного специального назначения	Земли особо охраняемых территорий и объектов	Земли лесного фонда	Земли водного фонда	Земли запаса
8.2	_____	_____	_____	_____	_____	_____	Категория не установлена
9		Разрешенное использование: земельные участки, предназначенные для размещения объектов коммунального хозяйства (1.2.9)					
10		Фактическое использование/характеристика деятельности: _____					
11	Площадь: 20200 кв. м	12	Кадастровая стоимость (руб.): 77496694	13	Удельный показатель кадастровой стоимости (руб./м²): 3836.47	14	Система координат: СК кадастрового округа
15		Сведения о правах: _____					
16		Особые отметки: Кадастровый номер 77:04:0004024:55 равнозначен кадастровому номеру 77:04:04024:055. Координаты характерных точек границ земельного участка определены с точностью ниже нормативной и требуют уточнения при проведении кадастровых работ.					
17		_____					
18		18.1		Номера образованных участков: _____			
		18.2		Номер участка, преобразованного в результате выдела: _____			
		18.3		Номера участков, подлежащих снятию с кадастрового учета: _____			

Инженер 2 категории
(наименование должности)

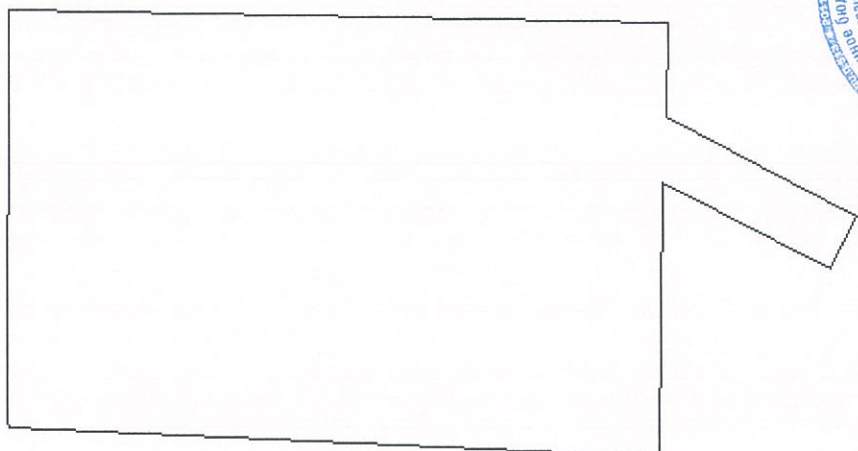
А. И. Пасюкова
(инициалы, фамилия)



КАДАСТРОВЫЙ ПАСПОРТ ЗЕМЕЛЬНОГО УЧАСТКА (выписка из государственного кадастра недвижимости)
11.03.2012 № 77/501/12-14469

В.2

1	Кадастровый номер 77:04:0004024:55 План (чертеж, схема) земельного участка	2	Лист № 2	3	Всего листов: 4
4					
5	Масштаб 1:2000				



Инженер 2 категории
(наименование должности)

А. И. Пасюкова
(инициалы, фамилия)

КАДАСТРОВЫЙ ПАСПОРТ ЗЕМЕЛЬНОГО УЧАСТКА (выписка из государственного кадастра недвижимости)
 11.03.2012 № 77/501/12-14469

В.3

1		Кадастровый номер 77:04:0004024:55		2	Лист № <u>2</u>	3	Всего листов: <u>4</u>
Сведения о частях земельного участка и обременениях							
4	№ п/п	Учетный номер части	Площадь (м²)	Характеристика	Лица, в пользу которых установлены обременения		
	1	3	10781	Часть земельного участка занята объектом недвижимости. Аварийно-регулирующий резервуар у Люблинской к.н.с., условный номер 77-77-22/024/2007-857	—		

Инженер 2 категории
 (наименование должности)

М.П. (подпись)

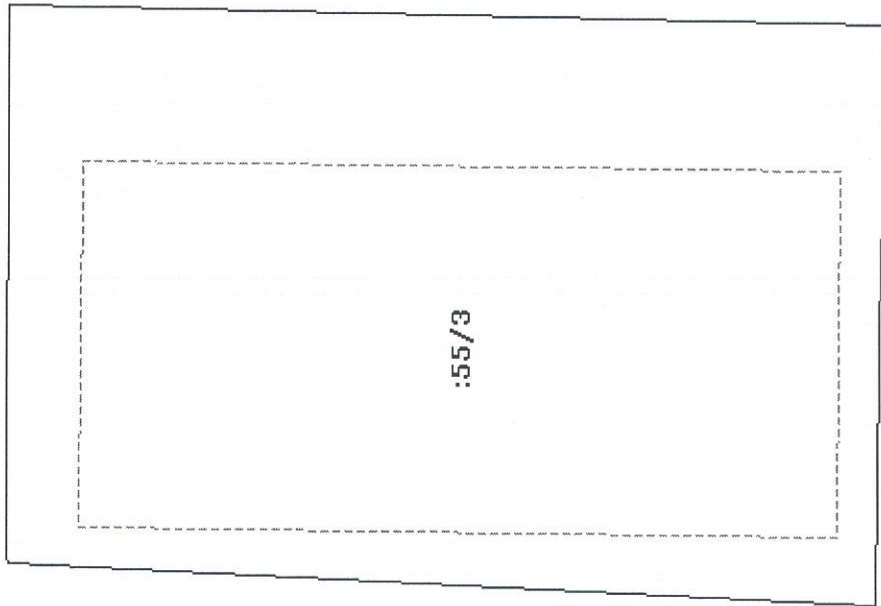
А. И. Пасюкова
 (инициалы, фамилия)



КАДАСТРОВЫЙ ПАСПОРТ ЗЕМЕЛЬНОГО УЧАСТКА (выписка из государственного кадастра недвижимости)
11.03.2012 № 77/501/12-14469

В.4

1	Кадастровый номер 77:04:0004024:55	2	Лист № 4	3	Всего листов: 4
План (чертеж, схема) части земельного участка Учетный номер части: 77:04:0004024:55/3					



4

5 Масштаб 1:1500



Инженер 2 категории
(наименование должности)

А. И. Пасюкова
(инициалы, фамилия)