



Федеральное государственное унитарное предприятие

«Российский государственный центр инвентаризации и учета объектов недвижимости -

Федеральное БТИ»

(полное наименование ОТИ - организации технического учета и технической инвентаризации объектов капитального строительства)

Геленджикское отделение Филиала ФГУП "Ростехинвентаризация - Федеральное БТИ" по Краснодарскому краю

(наименование обособленного подразделения ОТИ)

ТЕХНИЧЕСКИЙ ПАСПОРТ

На

Жилой дом

(вид объекта учета)

Объект индивидуального жилищного строительства

(наименование объекта учета)

Адрес (местоположение) объекта учета:

Субъект Российской Федерации	Краснодарский край	
Район		
Муниципальное образование	тип	Городской округ
	наименование	Город Геленджик
Населенный пункт	тип	город
	наименование	Геленджик
Улица (проспект, переулок и т.д.)	тип	улица
	наименование	Островского
Номер дома	10	
Номер корпуса		
Номер строения		
Литера	Б	
Иное описание местоположения		

Инв. № 315

Штамп органа государственного технического учета о внесении сведений в Единый государственный реестр объектов капитального строительства (ЕГРОКС)

Наименование учетного органа	
Инвентарный номер	
Кадастровый номер	
Дата внесения сведений в ЕГРОКС	

Паспорт составлен по состоянию на « 02 » августа 20 12 года

Руководитель (уполномоченное лицо) ОТИ

М.П.



(Александров А.Б.)

(Фамилия И.О.)

СОДЕРЖАНИЕ:

№ п/п	Наименование раздела прилагаемых документов	№ стр.
1	Общие сведения	3
2	Состав объекта	4
3	Сведения о правообладателях объекта	5
4	Ситуационный план	6
5	Благоустройство объекта индивидуального жилищного строительства	8
6	Позэтажный план	9-15
7	Экспликация к поэтажному плану жилого дома	16-19
8	Отметки об обследовании	20

1. ОБЩИЕ СВЕДЕНИЯ

1	Назначение	Жилой дом
2	Фактическое использование	Жилой дом
3	Год постройки	Б-2007; Б1-2007
4	Общая площадь жилого дома	1436 кв.м.
5	Жилая площадь жилого дома	682.8 кв.м.
6	Число этажей надземной части	Б-7; Б1-6
7	Число этажей подземной части	Б-0; Б1-0
8	Примечание	Существующие ограничения (обременения)права: Ипотека в силу закона

1.1. Ранее присвоенные (справочно)

Адрес	
Инвентарный номер	
Кадастровый номер	
Литера	лит Б образован и выделен в отдельное основное строение из лит А на основании заключения ООО "СтройТОН" от 31.07.2012г. заказ №262.

тан

11.04

Лит. «Б» - 1 стр.
H = 3,50



15.14

11.04

Отделение №10 филиала ФГУП «Ростехинформ» «Исследования Федеральное БТИ» по Краснодарскому краю

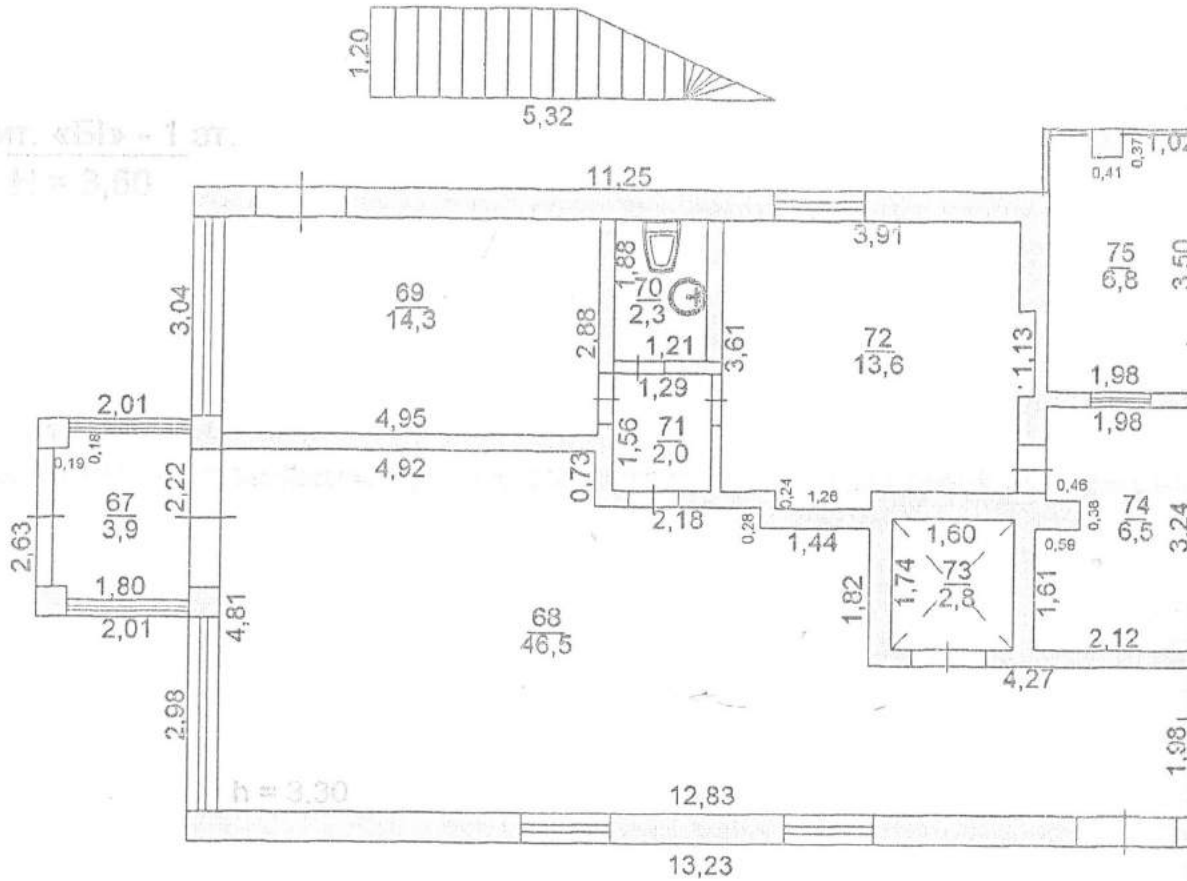
Должность	Фамилия.И.О.	Подпись	Дата	г. Геленджик, ул. Островная, 10	Лист	1
руководитель	Александров А.Б.	<i>[Signature]</i>	02.02.2015		Листов	7
инженер	Камешкова Н.А.	<i>[Signature]</i>			Масштаб	1:100
инженер по ИСиС	Гайворонская И.В.	<i>[Signature]</i>				



Поэтажный план

лит. "Б" - 1 этаж

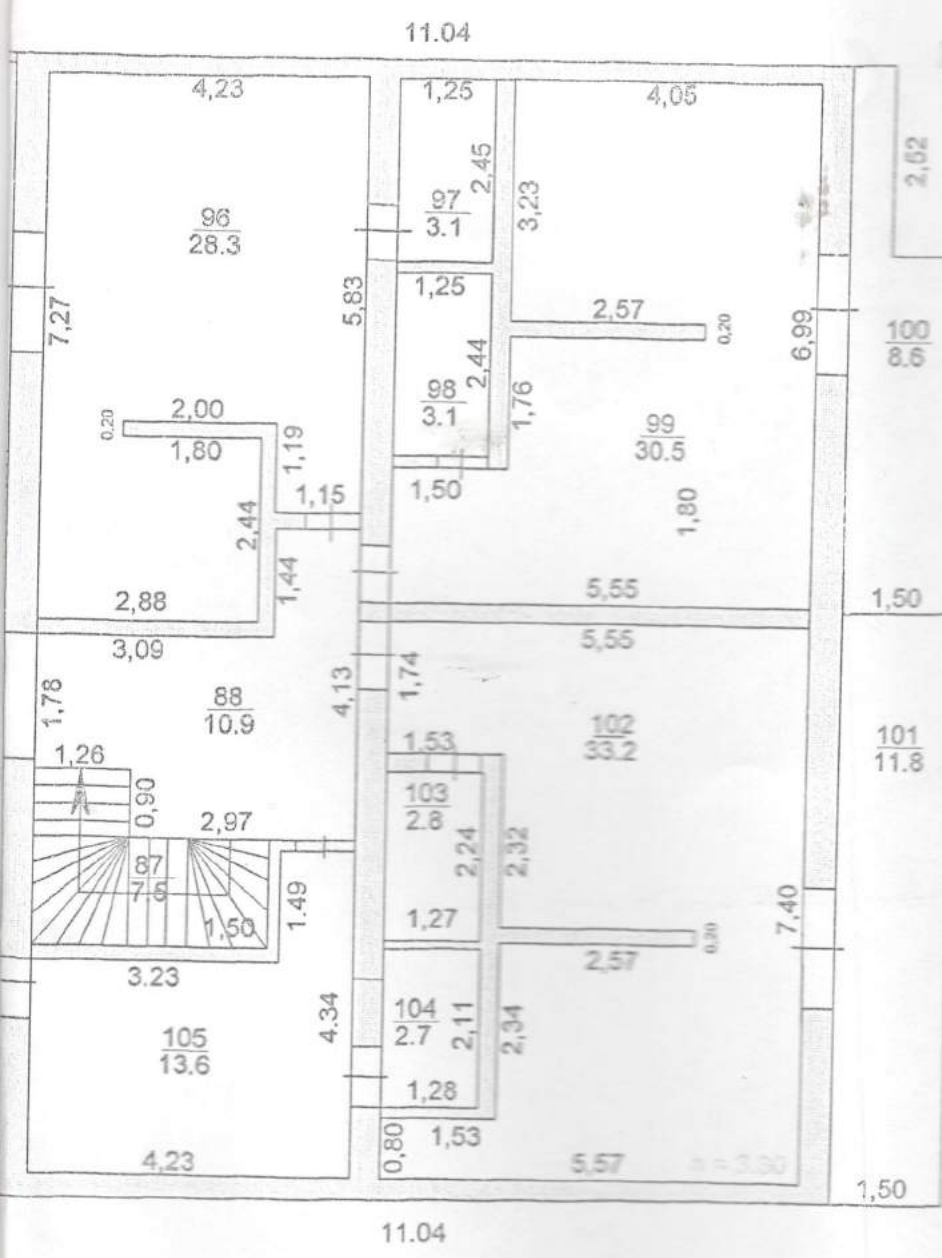
Лит. «Б» - 1 эт.
H = 3,60



Д
Начал
Бриг
Техн

план

ж



Лит. «Б» - 2 эт.
H = 3,50

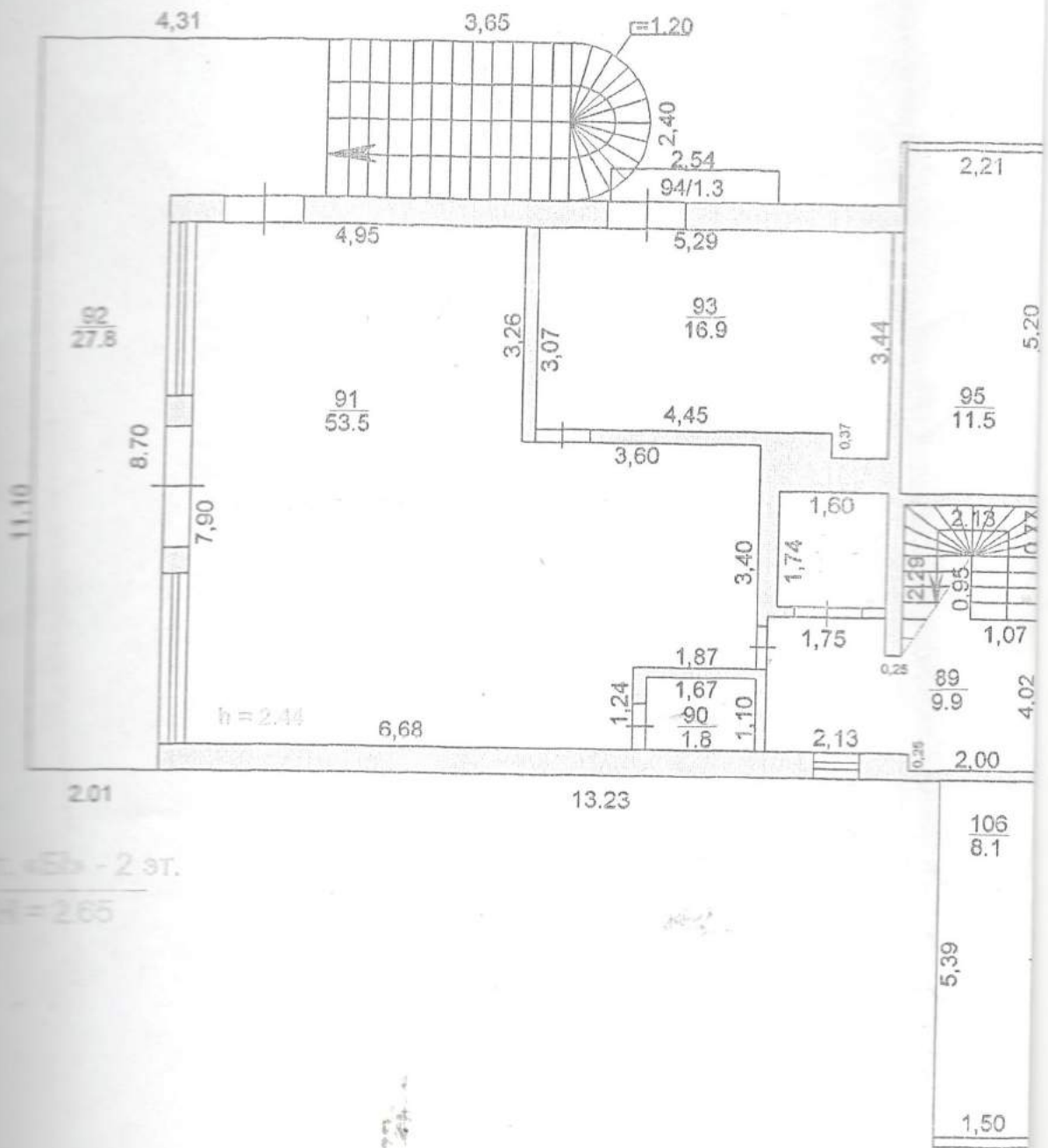
Отделение №10 филиала ФКУ «Роснефтегазсервис» ФГУП «Газпромнефть-С» по Краснодарскому краю

Должность	Фамилия.И.О.
Начальник отделения	Александров А.Б.
Бригадир	Камешкова Н.А.
Техник по ИСмС	Гайворонская И.В.

г. Геленджик, ул. Островского, 10

Лист	2
Листов	7
Масштаб	1:100



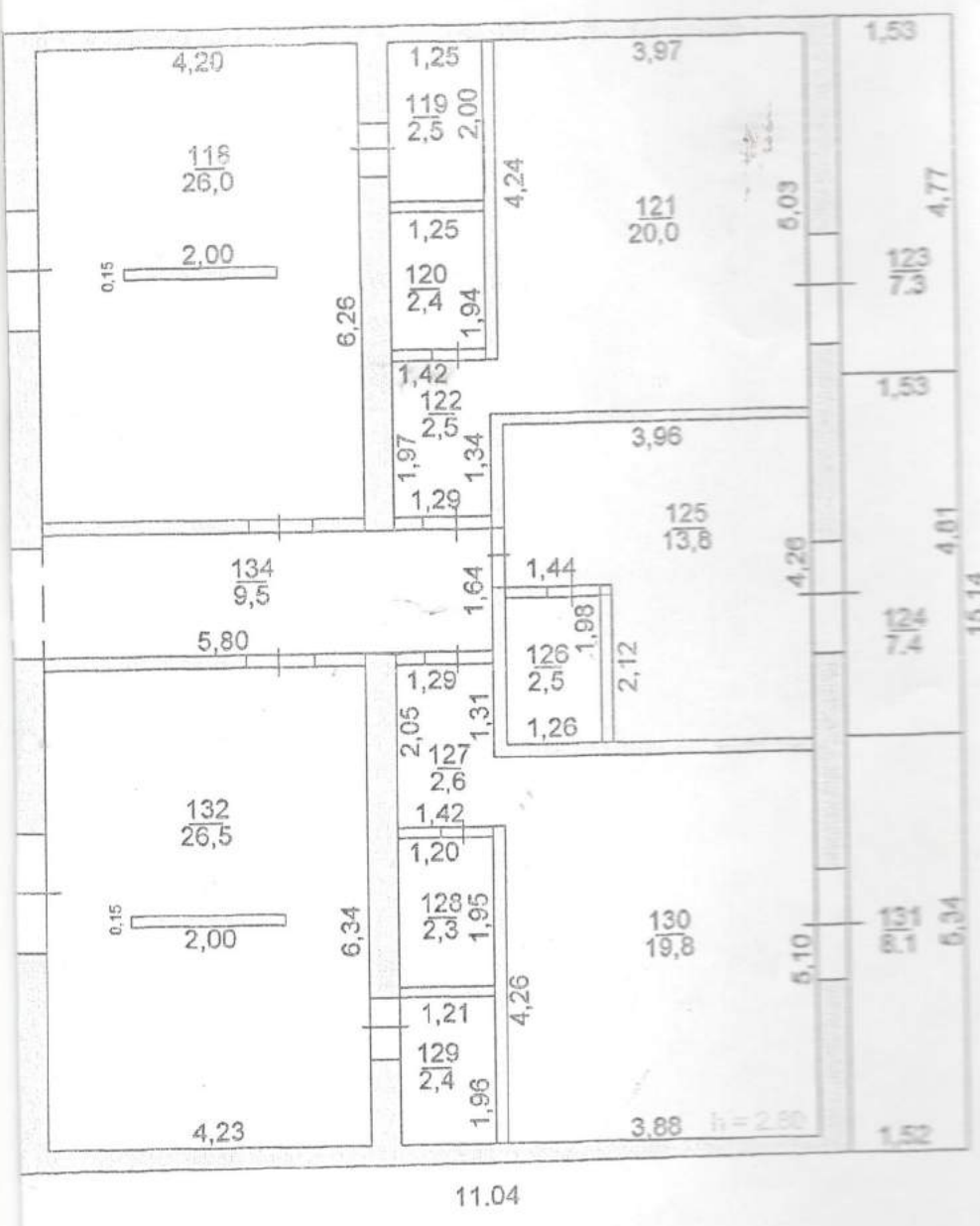


лит. «Б» - 2 эт.

h = 2.65

лан

Лит. № 307
И = 3,00



Отделение №10 филиала ФГУП "Ростехинформ" ФГУП "Ростехинформ" ФГУП "Ростехинформ" ФГУП "Ростехинформ" по Краснодарскому краю

Должность	Фамилия.И.О.	Подпись	Дата
Начальник отделения	Александров А.В.	<i>[Signature]</i>	02.03.2015
Бригадир	Камешкова Н.А.	<i>[Signature]</i>	26/02/2015
Техник по ИСиС	Гайворонская И.В.	<i>[Signature]</i>	26/02/2015

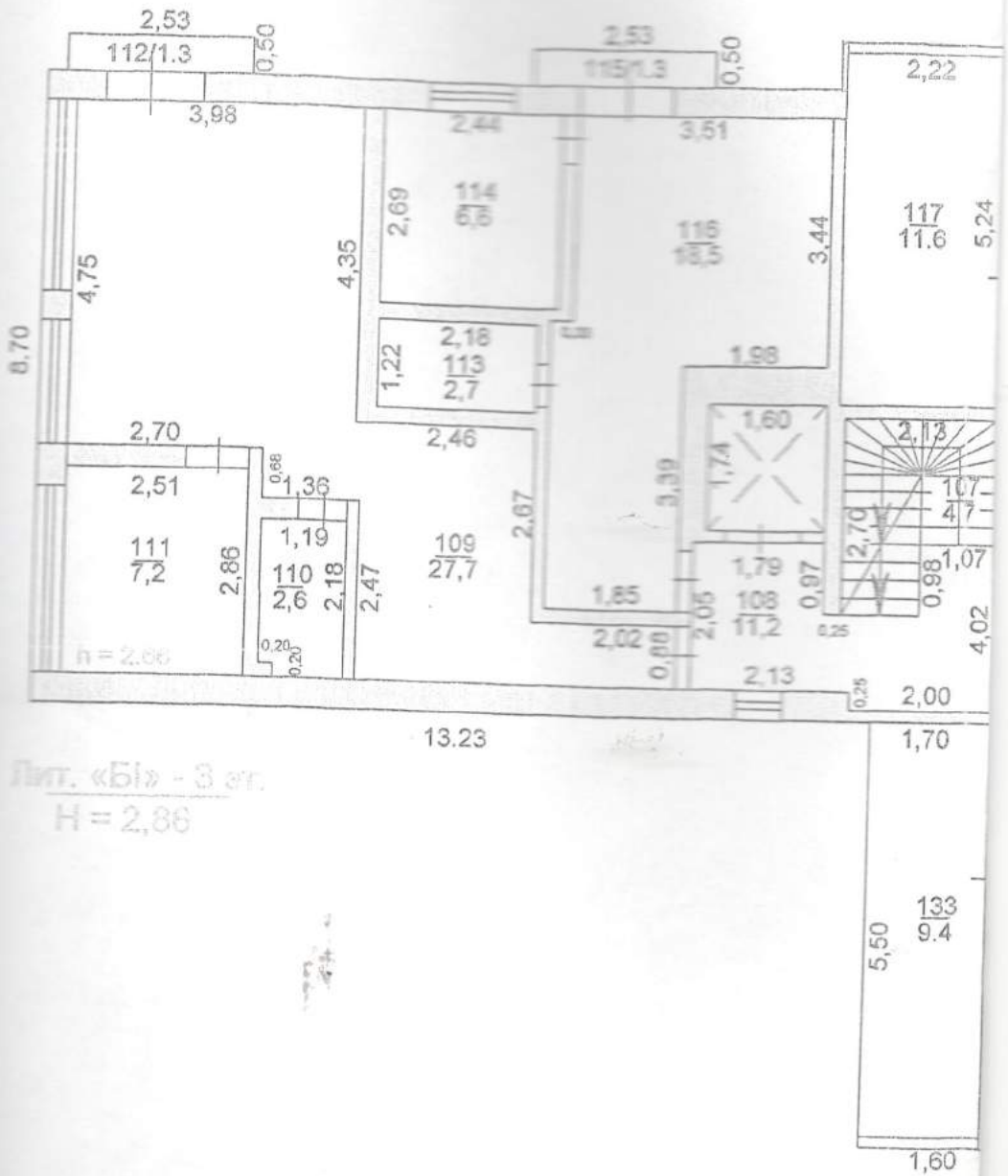
г. Геленджик, ул. Островского, 10

Лист	3
Листов	7
Масштаб	1:100



Позтажный план

лит. "Б" - 3 этаж



Лит. «Б» - 3 эт.

H = 2,86

пан

Длина - 4 м
B = 2,0

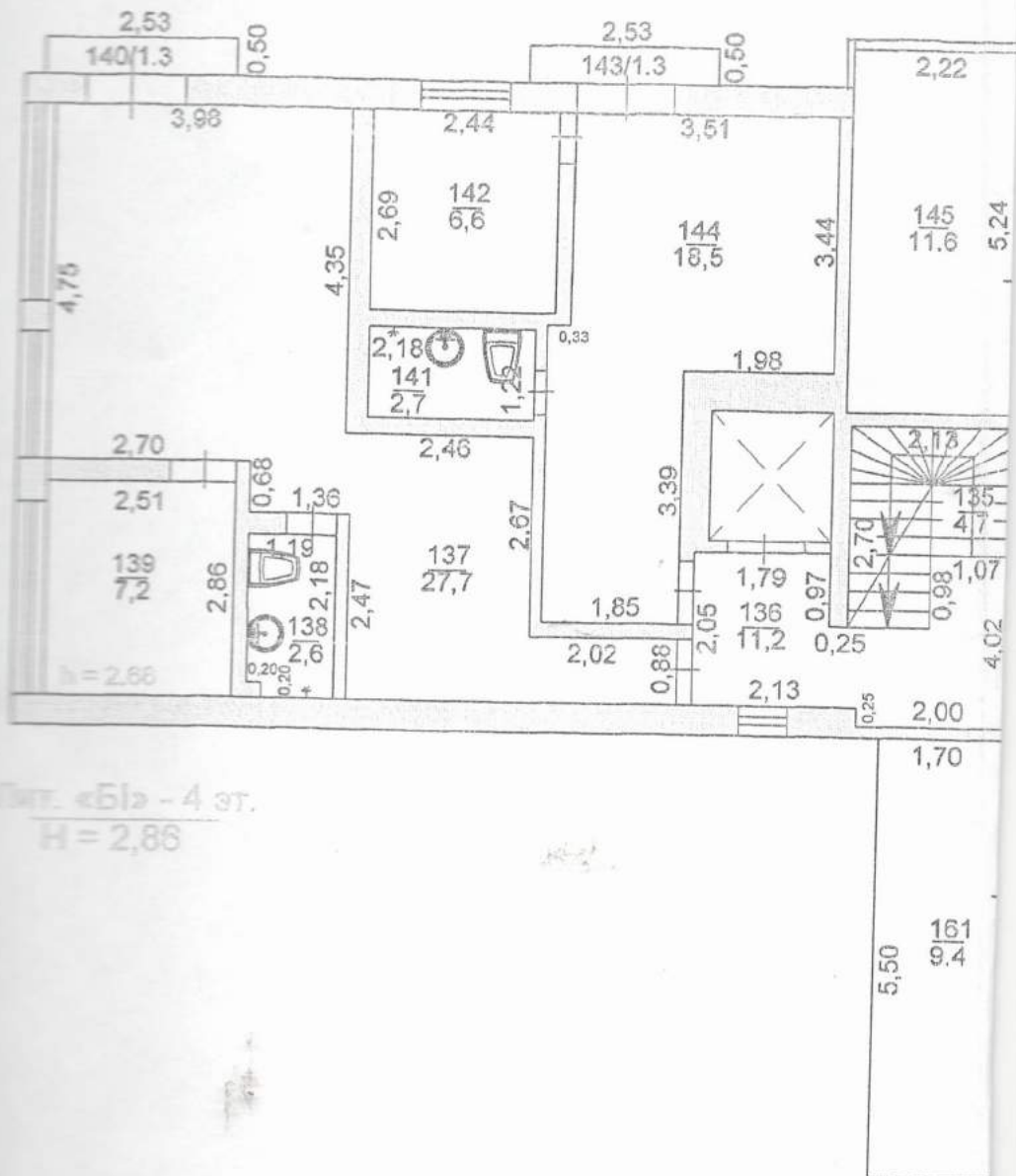


Отделение №10 филиала ФГУП "Ростсельмаш" по Краснодарскому краю

Должность	Фамилия, И.О.	Подпись	Дата	г. Геленджик, ул. Островского, 10	Лист	4
Начальник отделения	Александров А.Б.	<i>[Signature]</i>			Листов	7
Бригадир	Камешкова Н.Д.	<i>[Signature]</i>	02.03.2015		Масштаб	1:100
Техник по ИСиС	Гайворонская И.В.	<i>[Signature]</i>	23/02/2015			

Поэтажный план

лит. "Б" - 4 этаж



Лит. «Б» - 4 эт.
H = 2,86

лан

Лист 45а - 5 эт.
M=1:100



Отделение №10 Фигнала ФГУП "Росгосинвентаризация Федеральное БТИ" по Краснодарскому краю



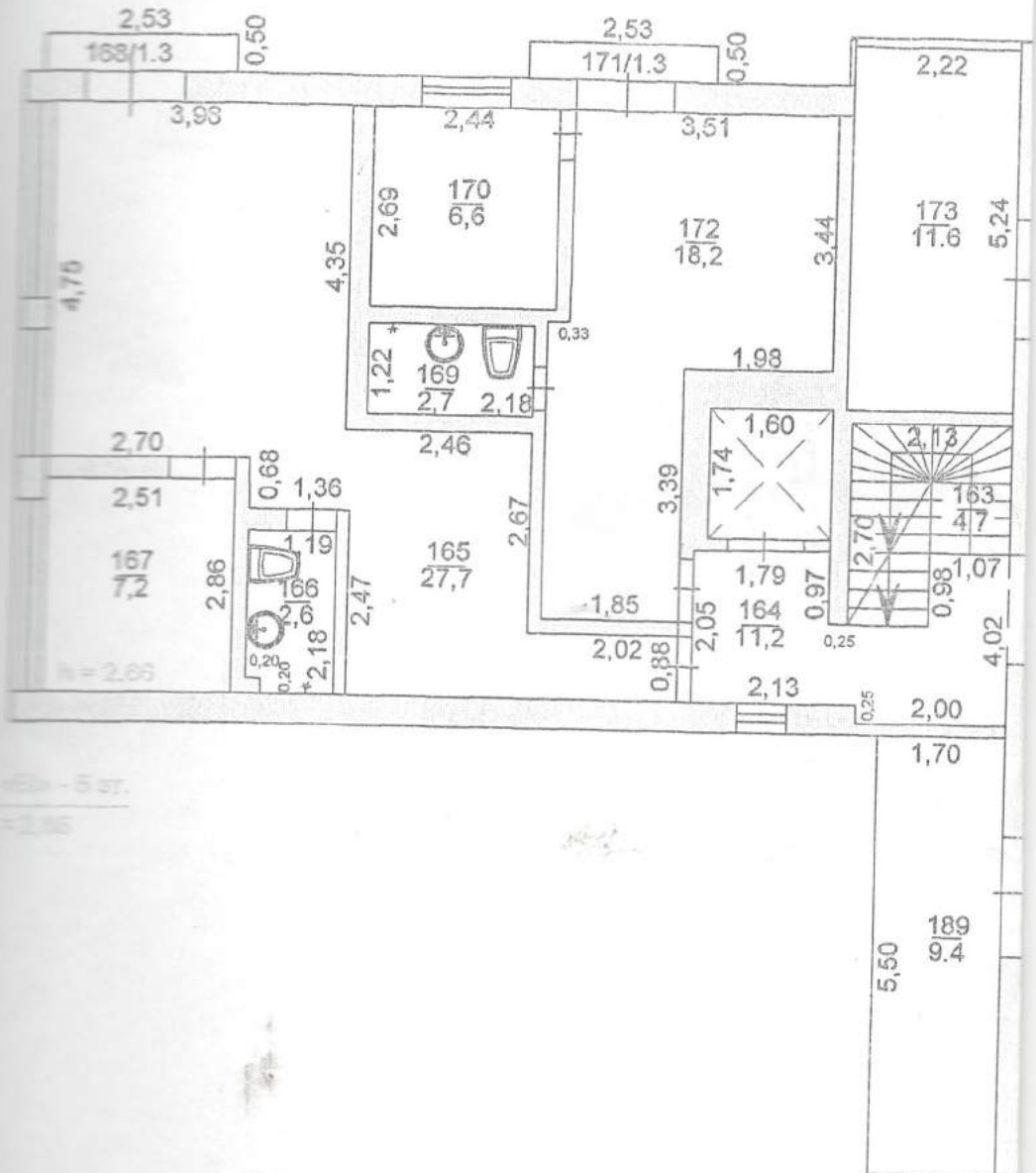
Должность	Фамилия, И.О.	Подпись	Дата
начальник отделения	Александров А.Б.	<i>[Signature]</i>	26/02/2015
Бригадир	Камешкова И.А.	<i>[Signature]</i>	
Техник по ИСиС	Гайворонская И.В.	<i>[Signature]</i>	

г. Геленджик, ул. Островского, 10

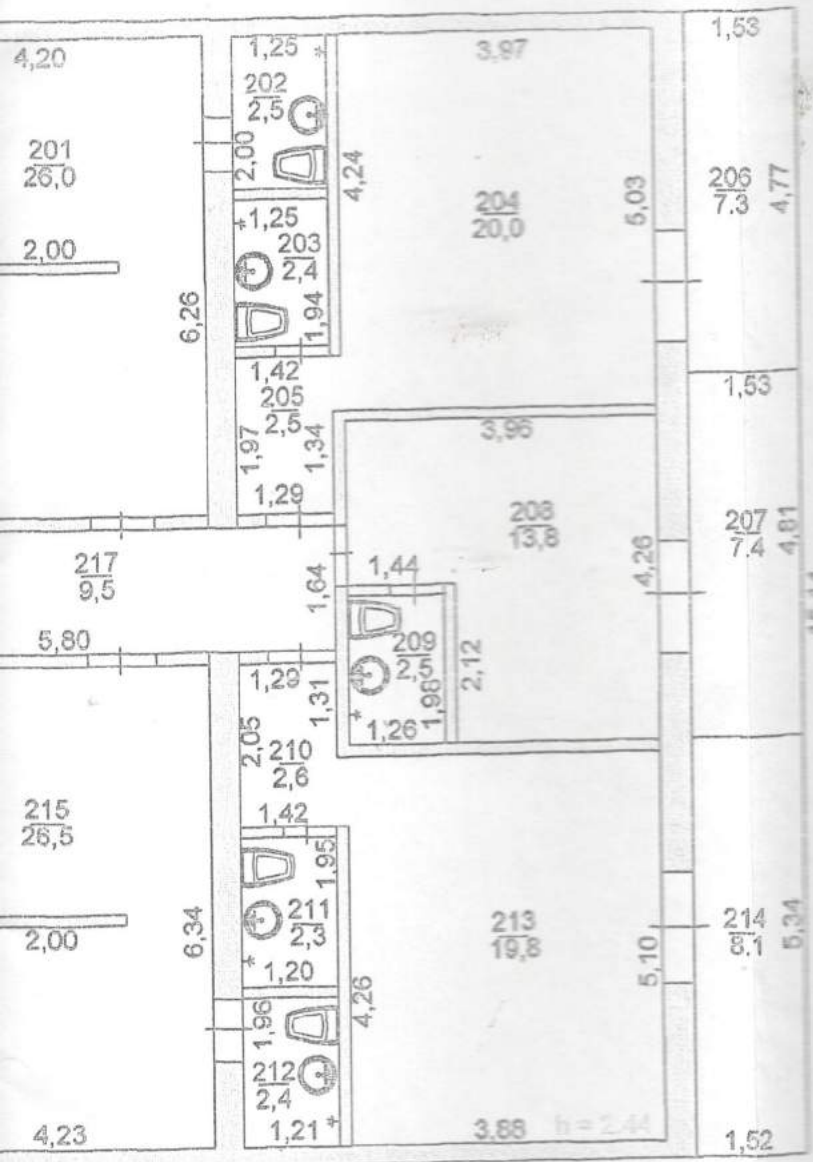
Лист	5
Листов	7
Масштаб	1:100

Поэтажный план

лит. "Б" - 5 этаж



1:200



Отделение №10 филиала ФГУП "Ростехинформатизация Федеральное БТИ" г. Геленджик

Фамилия	И.О.	Подпись	Дата
Александров	А.Б.	<i>[Signature]</i>	02.03.2015
Камешкова	Н.А.	<i>[Signature]</i>	02.03.2015
СИС	Гайворонская И.В.	<i>[Signature]</i>	28/02/2015

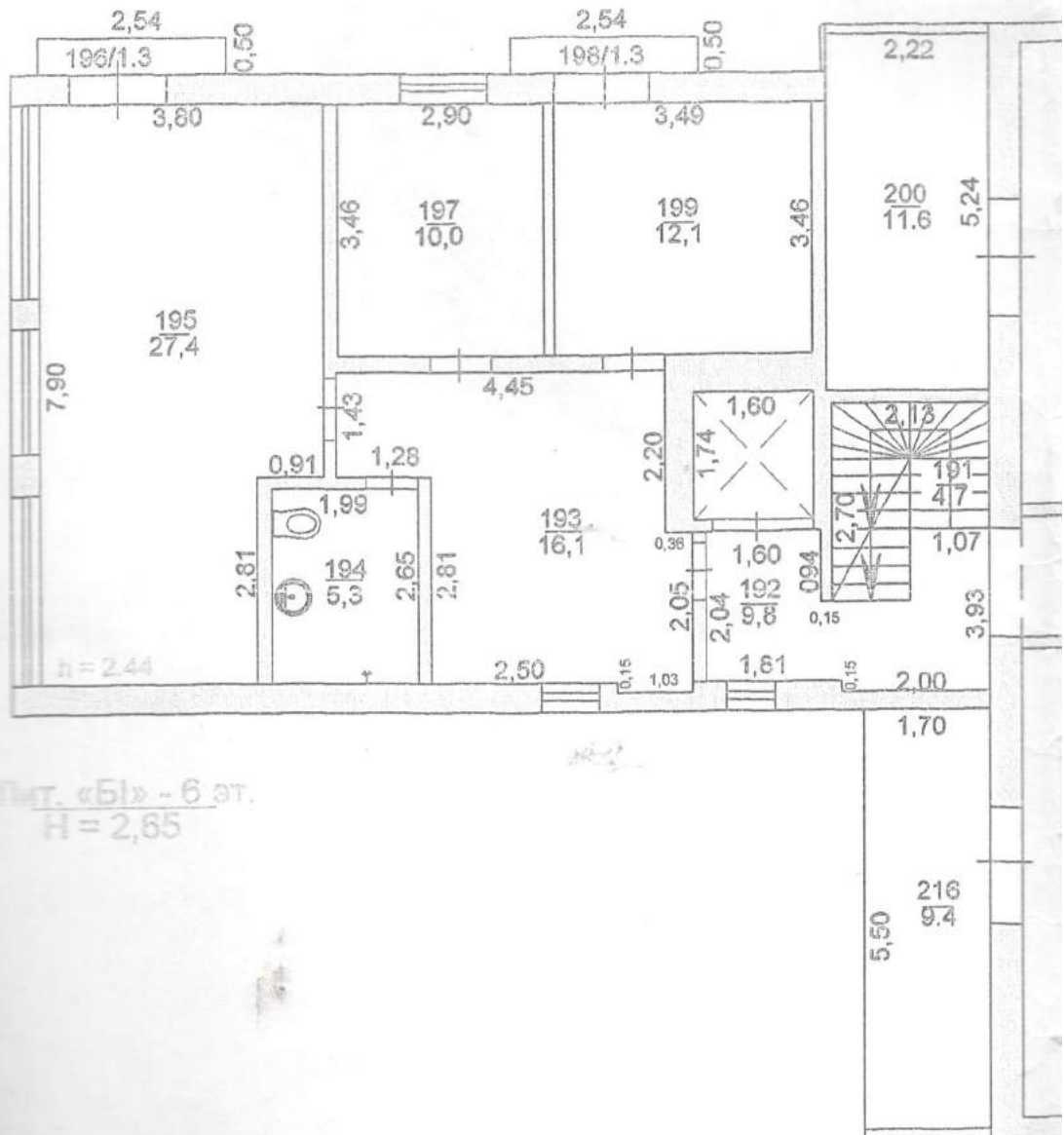
г. Геленджик, ул. Островная, 10

Лист	6
Кол.	3
Масштаб	1:100



Поэтажный план

лит. "Б" - 6 этаж

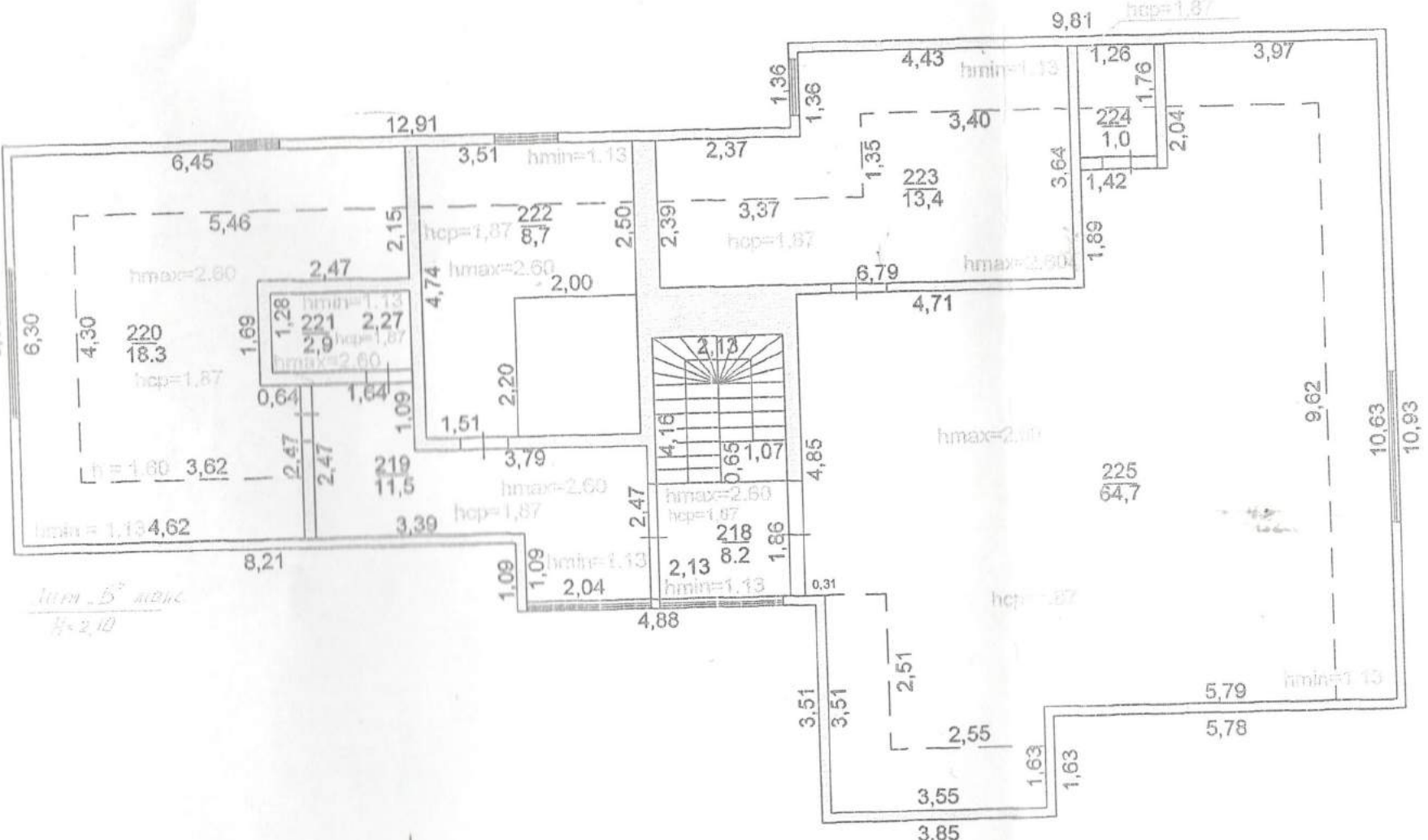


Лит. «Б1» - 6 эт.
H = 2,65

Д
Начал
Бриг
Техн

Поэтажный план

лит. "Б" - мансарда



лит. "Б" этаж
h=2,10

Отделение №10 филиала ФГУП "Ростехинвентаризация Федеральное БТИ" по Краснодарскому краю

Должность	Фамилия.И.О.	Подпись	Дата
Начальник отделения	Александров А.В.	<i>[Signature]</i>	26/02/2015
Бригадир	Камешкова Н.А.	<i>[Signature]</i>	
Техник по ИСиС	Гайворонская И.В.	<i>[Signature]</i>	

г. Геленджик, ул. Островского, 10

Лист	7
Листов	7
Масштаб	1:100

7. ЭКСПЛИКАЦИЯ К ПОЭТАЖНОМУ ПЛАНУ ЖИЛОГО ДОМА

Литера по плану	Этаж	Номер помещения на плане	Номер комнаты на плане	Назначение комнаты (жилая комната, кухня и т.д.)	Площадь всех частей здания (комнат и помещений вспомогательного использования), кв. м.	в том числе			Площадь помещений вспомогательного использования (лоджий, балконов, веранд, террас), кв. м.	Высота	Самовольно переустроенная или переоборудованная площадь, кв. м.	Примечание			
						Общая площадь жилого помещения	в том числе								
							Жилая	Подсобная							
1	2	3	4	5	6	7	8	9	10	11	12	13			
Б1	1		67	Коридор	3.9	3.9		3.9		3.30					
			68	Прихожая	46.5	46.5		46.5		3.30					
			69	Коридор	14.3	14.3		14.3		3.30					
			70	Санузел	2.3	2.3		2.3		3.30					
			71	Коридор	2.0	2.0		2.0		3.30					
			72	Кладовая	13.6	13.6		13.6		3.30					
			73	лифт	2.8	2.8		2.8		3.30					
			74	Кладовая	6.5	6.5		6.5		3.30					
			75	Коридор	6.8	6.8		6.8		3.30					
			Б			76	Жилая	23.6	23.6	23.6			3.30		
						77	Санузел	2.6	2.6		2.6		3.30		
						78	Санузел	2.8	2.8		2.8		3.30		
						79	Жилая	27.8	27.8	27.8			3.30		
						80	Жилая	24.1	24.1	24.1			3.30		
						81	Санузел	2.8	2.8		2.8		3.30		
82	Кладовая	16.3				16.3		16.3		3.30					
83	Котельная	9.8				9.8		9.8		3.30					
84	Кладовая	6.0				6.0		6.0		3.30					
85	Коридор	3.9				3.9		3.9		3.30					
86	Коридор	11.2				11.2		11.2		3.30					
				Итого по 1-му этажу:	229.6	229.6	75.5	154.1							
Б1	2		87	Лестница	7.5	7.5		7.5							
			88	Коридор	10.9	10.9		10.9		3.30					
			89	Коридор	9.9	9.9		9.9		2.44					
			90	Санузел	1.8	1.8		1.8		2.44					
			91	Столовая	53.5	53.5		53.5		2.44					
			93	Кухня	16.9	16.9		16.9		2.44					
			Б			96	Жилая	28.3	28.3	28.3			3.30		
						97	Санузел	3.1	3.1		3.1		3.30		
						98	Санузел	3.1	3.1		3.1		3.30		
						99	Жилая	30.5	30.5	30.5			3.30		
102	Жилая	33.2				33.2	33.2			3.30					
				103	Санузел	2.8	2.8		2.8		3.30				
				104	Санузел	2.7	2.7		2.7		3.30				
				105	Жилая	13.6	13.6	13.6			3.30				
				Итого по 2-му этажу:	217.8	217.8	105.6	112.2							
Б1			92	Балкон	27.8				27.8	2.44					
			94	Балкон	1.3				1.3	2.44					
			95	Лоджия	11.5				11.5	2.44					
			Б			100	Балкон	8.6				8.6	3.30		
101	Балкон	11.8							11.8	3.30					
106	Балкон	8.1							8.1	3.30					
				Всего по 2-му этажу:	286.9										
Б1	3		107	Лестница	4.7	4.7		4.7							
			108	Коридор	11.2	11.2		11.2		2.66					
			109	Гостиная	27.7	27.7		27.7		2.66					
			110	Санузел	2.6	2.6		2.6		2.66					

		111	Гардеробная	7.2	7.2		7.2		2.66	
		113	Санузел	2.7	2.7		2.7		2.66	
		114	Гардеробная	6.6	6.6		6.6		2.66	
		116	Жилая	18.5	18.5	18.5			2.66	
Б		118	Жилая	26.0	26.0	26.0			2.80	
		119	Санузел	2.5	2.5		2.5		2.80	
		120	Санузел	2.4	2.4		2.4		2.80	
		121	Жилая	20.0	20.0	20.0			2.80	
		122	Коридор	2.5	2.5		2.5		2.80	
		125	Жилая	13.8	13.8	13.8			2.80	
		126	Санузел	2.5	2.5		2.5		2.80	
		127	Коридор	2.6	2.6		2.6		2.80	
		128	Санузел	2.3	2.3		2.3		2.80	
		129	Санузел	2.4	2.4		2.4		2.80	
		130	Жилая	19.8	19.8	19.8			2.80	
		132	Жилая	26.5	26.5	26.5			2.80	
		134	Коридор	9.5	9.5		9.5		2.80	
			Итого по 3-му этажу:	214.0	214.0	124.6	89.4			
БІ		112	Балкон	1.3				1.3	2.66	
		115	Балкон	1.3				1.3	2.66	
		117	Лоджия	11.6				11.6	2.66	
Б		123	Балкон	7.3				7.3	2.80	
		124	Балкон	7.4				7.4	2.80	
		131	Балкон	8.1				8.1	2.80	
		133	Балкон	9.4				9.4	2.80	
			Всего по 3-му этажу:	260.4						
БІ	4	135	Лестница	4.7	4.7		4.7			
		136	Коридор	11.2	11.2		11.2		2.66	
		137	Гостиная	27.7	27.7		27.7		2.66	
		138	Санузел	2.6	2.6		2.6		2.66	
		139	Гардеробная	7.2	7.2		7.2		2.66	
		141	Санузел	2.7	2.7		2.7		2.66	
		142	Гардеробная	6.6	6.6		6.6		2.66	
		144	Жилая	18.5	18.5	18.5			2.66	
Б		146	Жилая	26.0	26.0	26.0			2.80	
		147	Санузел	2.5	2.5		2.5		2.80	
		148	Санузел	2.4	2.4		2.4		2.80	
		149	Жилая	20.0	20.0	20.0			2.80	
		150	Коридор	2.5	2.5		2.5		2.80	
		153	Жилая	13.8	13.8	13.8			2.80	
		154	Санузел	2.5	2.5		2.5		2.80	
		155	Коридор	2.6	2.6		2.6		2.80	
		156	Санузел	2.3	2.3		2.3		2.80	
		157	Санузел	2.4	2.4		2.4		2.80	
		158	Жилая	19.8	19.8	19.8			2.80	
		160	Жилая	26.5	26.5	26.5			2.80	
		162	Коридор	9.5	9.5		9.5		2.80	
			Итого по 4-му этажу:	214.0	214.0	124.6	89.4			
БІ		140	Балкон	1.3				1.3	2.66	
		143	Балкон	1.3				1.3	2.66	
		145	Лоджия	11.6				11.6	2.66	
Б		151	Балкон	7.3				7.3	2.80	
		152	Балкон	7.4				7.4	2.80	
		159	Балкон	8.1				8.1	2.80	
		161	Балкон	9.4				9.4	2.80	
			Всего по 4-му этажу:	260.4						
БІ	5	163	Лестница	4.7	4.7		4.7			
		164	Коридор	11.2	11.2		11.2		2.66	

		165	Гостиная	27.7	27.7		27.7		2.66
		166	Санузел	2.6	2.6		2.6		2.66
		167	Гардеробная	7.2	7.2		7.2		2.66
		169	Санузел	2.7	2.7		2.7		2.66
		170	Гардеробная	6.6	6.6		6.6		2.66
		172	Жилая	18.2	18.2	18.2			2.66
Б		174	Жилая	26.0	26.0	26.0			2.80
		175	Санузел	2.5	2.5		2.5		2.80
		176	Санузел	2.4	2.4		2.4		2.80
		177	Жилая	20.0	20.0	20.0			2.80
		178	Коридор	2.5	2.5		2.5		2.80
		181	Жилая	13.8	13.8	13.8			2.80
		182	Санузел	2.5	2.5		2.5		2.80
		183	Коридор	2.6	2.6		2.6		2.80
		184	Санузел	2.3	2.3		2.3		2.80
		185	Санузел	2.4	2.4		2.4		2.80
		186	Жилая	19.8	19.8	19.8			2.80
		188	Жилая	26.5	26.5	26.5			2.80
		190	Коридор	9.5	9.5		9.5		2.80
			Итого по 5-му этажу:	213.7	213.7	124.3	89.4		
Б I		168	Балкон	1.3			1.3		2.66
		171	Балкон	1.3			1.3		2.66
		173	Лоджия	11.6			11.6		2.66
Б		179	Балкон	7.3			7.3		2.80
		180	Балкон	7.4			7.4		2.80
		187	Балкон	8.1			8.1		2.80
		189	Балкон	9.4			9.4		2.80
			Всего по 5-му этажу:	260.1					
Б I	6	191	Лестница	4.7	4.7		4.7		
		192	Коридор	9.8	9.8		9.8		2.44
		193	Коридор	16.1	16.1		16.1		2.44
		194	Санузел	5.3	5.3		5.3		2.44
		195	Гостиная	27.4	27.4		27.4		2.44
		197	Жилая	10.0	10.0	10.0			2.44
		199	Жилая	12.1	12.1	12.1			2.44
Б		201	Жилая	26.0	26.0	26.0			2.44
		202	Санузел	2.5	2.5		2.5		2.44
		203	Санузел	2.4	2.4		2.4		2.44
		204	Жилая	20.0	20.0	20.0			2.44
		205	Коридор	2.5	2.5		2.5		2.44
		208	Жилая	13.8	13.8	13.8			2.44
		209	Санузел	2.5	2.5		2.5		2.44
		210	Коридор	2.6	2.6		2.6		2.44
		211	Санузел	2.3	2.3		2.3		2.44
		212	Санузел	2.4	2.4		2.4		2.44
		213	Жилая	19.8	19.8	19.8			2.44
		215	Жилая	26.5	26.5	26.5			2.44
		217	Коридор	9.5	9.5		9.5		2.44
			Итого по 6-му этажу:	218.2	218.2	128.2	90.0		
Б I		196	Балкон	1.3			1.3		2.44
		198	Балкон	1.3			1.3		2.44
		200	Лоджия	11.6			11.6		2.44
Б		206	Балкон	7.3			7.3		2.44
		207	Балкон	7.4			7.4		2.44
		214	Балкон	8.1			8.1		2.44
		216	Балкон	9.4			9.4		2.44
			Всего по 6-му этажу:	264.6					

мансарда	218	Лестница	8.2	8.2		8.2				
	219	Коридор	11.5	11.5		11.5		1.87		
	220	Кладовая	18.3	18.3		18.3		1.87		
	221	Санузел	2.9	2.9		2.9		1.87		
	222	лифт	8.7	8.7		8.7		1.87		
	223	Кладовая	13.4	13.4		13.4		1.87		
	224	Санузел	1.0	1.0		1.0		1.87		
	225	Бильярдная	64.7	64.7		64.7		1.87		
		Итого по мансарда:	128.7	128.7		128.7				
		Итого по дому:	1 436.0	1 436.0	682.8	753.2				
		Всего по дому:	1 690.7							

8. ОТМЕТКИ ОБ ОБСЛЕДОВАНИИ

Дата обследования	Выполнил		Проверил	
	ФИО	Подпись	ФИО	Подпись
02.08.2012	Гайворонская И. В.		Камешкова Н. А.	



№

*В техническом паспорте
проинструировано, пронумеровано
и опечатано 24 листов
Гайворонская И.В.*

