

**Филиал федерального государственного бюджетного учреждения "Федеральная кадастровая палата
Федеральной службы государственной регистрации, кадастра и картографии" по Москве**

(полное наименование органа кадастрового учета)

КП.1

КАДАСТРОВЫЙ ПАСПОРТ

помещения

(выписка из государственного кадастра недвижимости)

| | | | |
|--------|---|---------------|---|
| Лист № | 1 | Всего листов: | 1 |
|--------|---|---------------|---|

| | |
|--------------------------------------------------------------|--------------------|
| "22" апреля 2016 г. № 77/501/16-468094 | |
| Кадастровый номер: | 77:04:0004016:8540 |
| Номер кадастрового квартала: | 77:04:0004011 |
| Предыдущие номера: | 159847, 2102/3 |
| Дата внесения номера в государственный кадастр недвижимости: | 17.02.2014 |

Описание помещения:

| | | |
|------|-------------------------------------------------------------------------------------------------------------------------------------------------------------------------------------------------------------------------------------------------------------------------|----------------------------------------------------------------------------------|
| 1 | Кадастровый номер здания (сооружения), в котором расположено помещение: | 77:04:0004011:1038 |
| 2 | Этаж (этажи), на котором (которых) расположено помещение: | Подвал № 0, Этаж № 1 |
| 3 | Площадь помещения: | 1115.7 |
| 4 | Адрес (описание местоположения): | г.Москва, ул.Новороссийская, д.19 |
| 5 | Назначение: | Нежилое (жилое, нежилое) |
| 6 | Вид жилого помещения: | — (комната, квартира) |
| 7 | Кадастровый номер квартиры, в которой расположена комната: | — |
| 8 | Кадастровая стоимость (руб.): | 35029621.74 |
| 9 | Сведения о правах: Хозяйственное ведение, № 77-77/012-77/012/001/2016-559/1 от 28.01.2016, Государственное унитарное предприятие города Москвы "Московское имущество"; Собственность, № 77-01/04-063/2002-997 от 03.04.2002 | |
| 10 | Особые отметки: расположение в строении: подвал, помещение I - комнаты 1, 1а, с 2 по 24, 24а, с 25 по 33, 33а, с 34 по 42; помещение II - комнаты 1, 2; этаж 1, помещение I - комнаты 1, 1а, 1б, 2, 4, 4а, 5, 6, с 10 по 12, с 14 по 21, 21а; помещение II - комната 1. | |
| 11 | Сведения о включении в реестр объектов культурного наследия: — | |
| 12 | Сведения о кадастровых инженерах: — | |
| 13 | Дополнительные сведения: | |
| | 13.1 | Кадастровые номера объектов недвижимости, образованных с объектом недвижимости — |
| | 13.2 | Кадастровые номера объектов недвижимости, образованных из объекта недвижимости — |
| 13.3 | Кадастровые номера объектов, подлежащих снятию с кадастрового учета — | |
| 14 | Характер сведений государственного кадастра недвижимости (статус записи о помещении): Сведения об объекте недвижимости имеют статус ранее учтенные | |

| | | |
|---------------------------------|--------------------------------------------------------------------------------------|---------------------|
| (полное наименование должности) |  | (инициалы, фамилия) |
|---------------------------------|--------------------------------------------------------------------------------------|---------------------|

М.П.



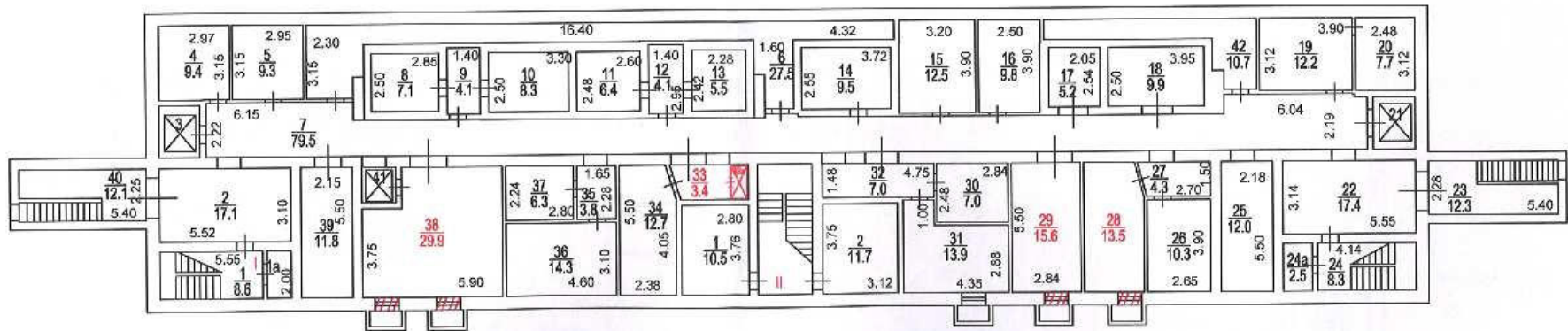
**ИНЖЕНЕР 2 КАТ
СКИПИНА ЕВ**

ПОЭТАЖНЫЙ ПЛАН

по адресу: Новороссийская ул.
наименование ул. (просп., бульв. и т.д.)
домовл. (вл.): _____ дом 19
нужно подчеркнуть
корпус _____ строение (сооружение) _____
нужно подчеркнуть
на часть П этажа помещ. (квартира) 1;II
квартал № _____ ЮВ _____ АО г. МОСКВЫ

13 Автозаводское
территориальное бюро
технической инвентаризации
города Москвы

ПОДВАЛ

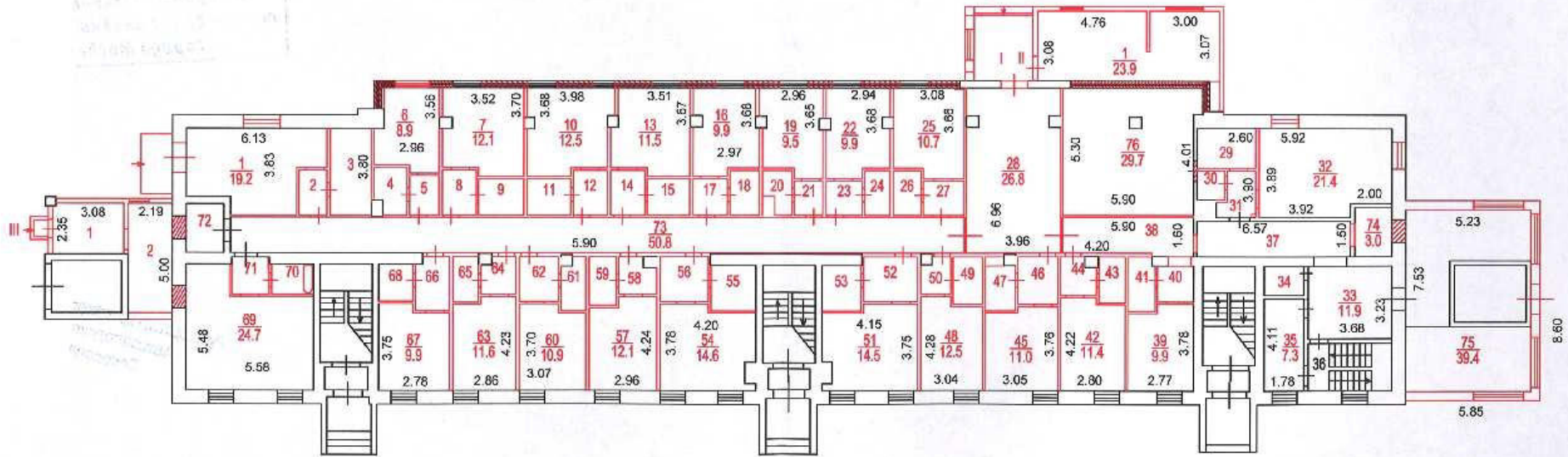


Разрешение на произве-
денное переоборудование
В кварт. № 1
пом. _____
Территориальному бюро
технической инвентариза-
ции не предоставлено
30.10.2014 г.
Исполнитель Посья П.В.

ПОЭТАЖНЫЙ ПЛАН

по адресу: Новороссийская ул.
именование ул. (просп., бульв. и т.д.)
 домовл. (вл.): _____ дом 19
нужное подчеркнуть
 корпус _____ строение (сооружение) _____
нужное подчеркнуть
 на часть 1 этажа помещ. (квартира) I-III
 квартал № _____ ЮВ АО г. МОСКВЫ

1 й ЭТАЖ



Разрешение на произведенное переоборудование

В кварт. пом. № I, II
 Территориальному бюро технической инвентаризации не предоставлено

30.10.2014 г.
 Исполнитель Попов П.В.

Разрешение на возведение

строен. пристр. № I(75); II; III
 Территориальному бюро технической инвентаризации не предоставлено

30.10.2014 г.
 Исполнитель Писнев П.В.

Поэтажный план составлен по состоянию на
 " 30 " 10 2014 г.
 Исполнитель Попов П.В.
 Проверил Соколова Г.В.
 " 21 " 03 2016 г.

13 Автозаводское
территориальное бюро
технической инвентаризации
города Москвы

Пронумеровано, пронумеровано и
скреплено печатью 2 листов

Руководитель производственной группы
Автозаводского бюро
Соколова Г.В.

