

РОССИЙСКАЯ ФЕДЕРАЦИЯ

Единый государственный реестр прав на недвижимое имущество и сделок с ним

СВИДЕТЕЛЬСТВО
О ГОСУДАРСТВЕННОЙ РЕГИСТРАЦИИ ПРАВА
Управление Федеральной регистрационной службы по Москве

Повторное, взамен 77НН 151705 от 21.09.2000

Дата выдачи: " " 23 СЕН 2009 г.

Документы-основания:

ДОГОВОР номер: 12/35 от "24" февраля 1995 г.
ГОСУДАРСТВЕННЫЙ КОМИТЕТ РФ ПО УПРАВЛЕНИЮ
ГОСУДАРСТВЕННЫМ ИМУЩЕСТВОМ

Субъект (субъекты) права

ФЕДЕРАЛЬНОЕ ГОСУДАРСТВЕННОЕ УНИТАРНОЕ
ПРЕДПРИЯТИЕ "ИНСТИТУТ ГОРЮЧИХ ИСКОПАЕМЫХ -
НАУЧНО-ТЕХНИЧЕСКИЙ ЦЕНТР ПО КОМПЛЕКСНОЙ
ПЕРЕРАБОТКЕ ТВЕРДЫХ ГОРЮЧИХ ИСКОПАЕМЫХ"
МИНИСТЕРСТВА ТОПЛИВА И ЭНЕРГЕТИКИ РФ
ИНН: 7725008497
Место нахождения: 117071, г.МОСКВА, просп. ЛЕНИНСКИЙ,
д.29
Зарегистрировано: 13.01.1992г., МОСКОВСКАЯ
РЕГИСТРАЦИОННАЯ ПАЛАТА,
Св-во МРП № 007456

Вид права:

хозяйственное ведение

Объект права:

Адрес: МОСКВА, просп. ЛЕНИНСКИЙ, д.31, стр.7
Наименование: все здание
Назначение: нежилое
Площадь: 339,7 кв.м

Кадастровый (или условный) номер:

85886

Существующие ограничения (обременения) права:

НЕ ЗАРЕГИСТРИРОВАНО

о чем в Едином государственном реестре прав на недвижимое имущество и сделок с ним "21" сентября 2000 года
сделана запись в Едином государственном реестре прав на недвижимое имущество и сделок с ним № 77-01/05-157/2000-3591

Регистратор



ОЛЕНЧЕНА О. Ю.

Серия 77

387409

КАДАСТРОВЫЙ ПАСПОРТ
здания, сооружения, объекта незавершенного строительства

Лист N 1 , всего листов 2

здание
(вид объекта недвижимого имущества)

Дата 09.10.2009

Кадастровый номер _____
Инвентарный номер (ранее
присвоенный учетный номер) 1221/11 (03801915)

1. Описание объекта недвижимого имущества
1.1. Наименование административный корпус
1.2. Адрес (местоположение):

Субъект Российской Федерации	Москва	
Район (Административный округ)	Южный	
Муниципальное образование	тип	район
	наименование	Донской
Населенный пункт	тип	город
	наименование	Москва
Улица (проспект, переулок и т.д.)	тип	проспект
	наименование	Ленинский
Номер дома	31	
Номер корпуса	-	
Номер строения	7	
Литера	-	
Иное описание местоположения	-	

1.3. Основная характеристика: общая площадь , 338,7 , кв.м.
(тип) (значение) (единица измерения)

степень готовности объекта незавершенного строительства _____

1.4. Назначение: нежилое здание

1.5. Этажность: _____
количество этажей 3 , количество подземных этажей: _____

1.6. Год ввода в эксплуатацию (завершения строительства) 1948

1.7. Кадастровый номер земельного участка (участков) , в пределах которого
расположен объект недвижимого имущества 77:05:0001009:0014

1.8. Предыдущие кадастровые (условные) номера объекта недвижимого имущества: _____

1.9. Примечание: год обследования - 2006

1.10. Здание переоборудовано без разрешения
ГУП МосгорБТИ (Южное БТИ)

(наименование органа или организации)
свидетельство об аккредитации № МА-15-06/1 от 14 июля 2005 г.

Начальник Южного БТИ



О.Н. Ярославцева
(подпись) (инициалы, фамилия)

Кобзева
Татьяна Сергеевна
Зам. начальника
Южного БТИ



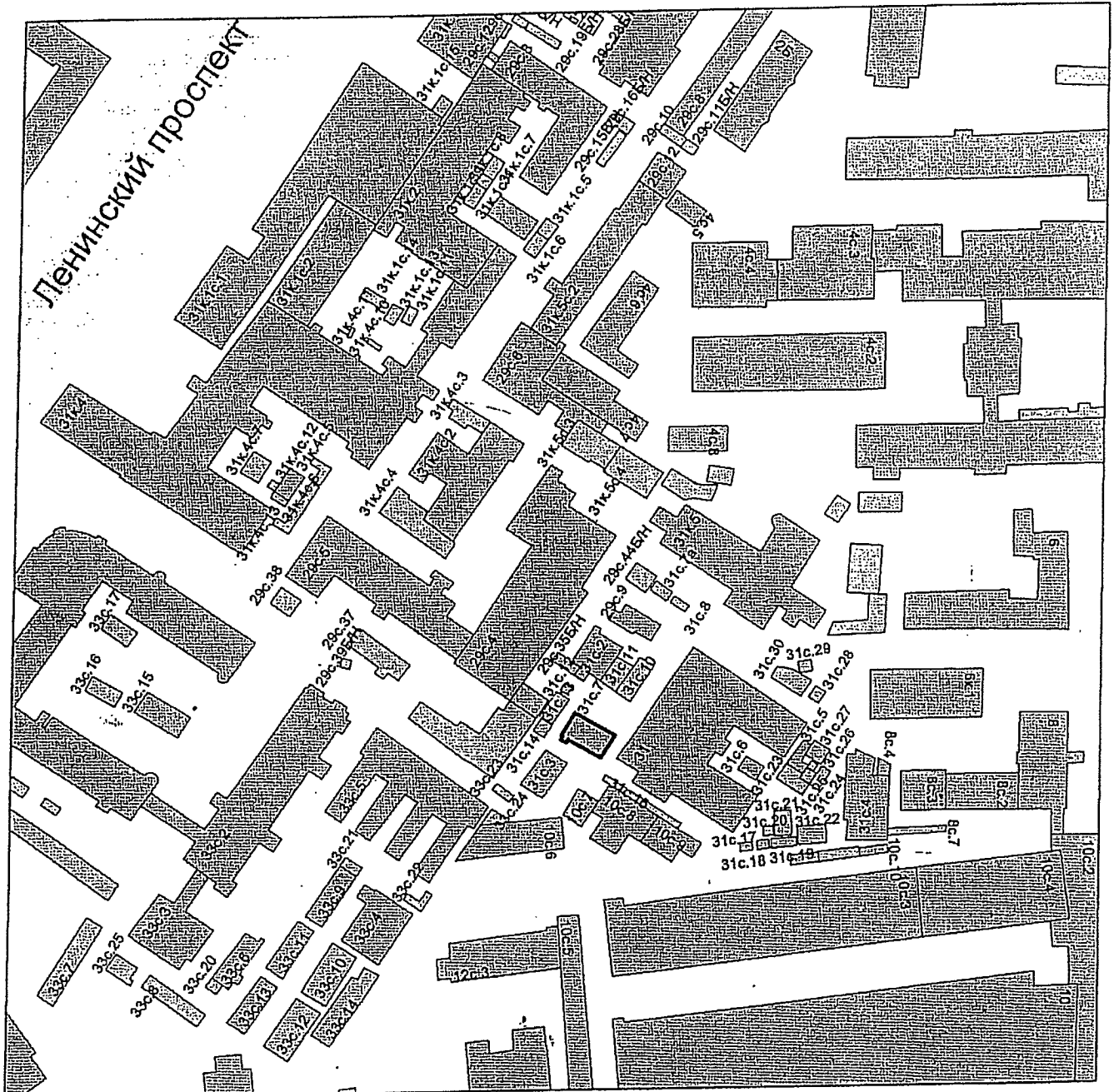
02 50 09 0143910

КАДАСТРОВЫЙ ПАСПОРТ
издание
(вид объекта недвижимого имущества)

Лист № 2 , всего листов 2

Кадастровый номер: _____
Инвентарный номер (ранее
присвоенный учётный номер): 1221/11 (03801915)

2. Ситуационный план объекта недвижимого имущества



Масштаб 1 : 2 000

Начальник Южного ТБТИ



Юрос
подпись)

Кобзева
Татьяна Сергеевна
Зам. начальника
Южного ТБТИ

О. Н. Ярославцева
(инициалы, фамилия)

СПРАВКА БТИ О СОСТОЯНИИ ЗДАНИЯ

Дата заполнения	9.10.09	ОБЪЕКТ	здание			
Паспорт ГорБТИ №			1221/11			
Адрес	Город	Москва				
	Округ	Южный	Квартал № 1221			
Наименование (ул., пл., пер, просп., туп., бульв. и т.п.)		Ленинский просп.				
Дом	31	Корпус	-	Строение	7	
Помещ. №	-					
Примечание						

СОСТОЯНИЕ ОБЪЕКТА

Общий процент износа %	18	на	2006	Год постройки	1948
Материал стен здания	кирпичный				
Тип здания	нежилое				
Тип помещения	-				
Расположение помещения	-	-			
Степень технического обустройства	водопровод, канализация, горячая вода отопление центральное от тэц, электричество				
Высота потолков	h1эт=3,20 h2эт=3,10 h3эт=2,61				

Адрес зарегистрирован в Адресном реестре зданий и сооружений г.Москвы 8.07.2005г. № 5012380.

Бюро технической инвентаризации Южное ТБТИ

Начальник ТБТИ

О.Н.Ярославцева

Кобзева
Татьяна Сергеевна
Зам. начальника
Южного ТБТИ

Урте

"9" октября 2009 г.

Исполнитель Александрина С.А. *Ал*



94 50 003888

Соколова
Галина Валентиновна
руководитель группы
по инвентаризации
строений и сооружений



02 50 09 0143918

Приложение 1
к постановлению Правительства Москвы
от 1 декабря 1998 г. N 915

Форма 1а
Действительна в течение 1 года

ТЕРРИТОРИАЛЬНОЕ БТИ Южное ТБТИ

ВЫПИСКА ИЗ ТЕХНИЧЕСКОГО ПАСПОРТА НА ЗДАНИЕ (СТРОЕНИЕ)

N дела 1221/11 Литер -
по состоянию на 12.04.2006 г.

Информация по зданию (строению)

нежилое

Кадастровый номер		-			
Предьдущий кадастровый номер		-			
Учетный номер объекта		03801915			
Адрес	Город	Москва			
Наименование (ул., пл., пер, просп., туп., бульв. и т.п.)		Ленинский просп.			
Дом	31	Корп.	-	Строение	7
Функциональное назначение		нежилое			
Общая площадь всего (кв.м.)		338,7	Количество квартир		-
кроме того площади (кв.м.): в т.ч.		-	Материал стен		кирпичный
лестничных клеток		-	Год постройки		1948
технического подполья технического этажа		-	Этажность (без учета подземных этажей)		3
вент. камер		-	Подземных этажей		-
других помещений		-	Инвентаризационная стоимость (тыс.руб.)		64,4
Площадь застройки (кв.м.)		153	Памятник архитектуры		нет
Жилая площадь (кв.м.) жилых помещений		-	Нежилая площадь (кв.м.) в т.ч. жилая площадь в нежил. помещ. (кв.м.)		338,7 -



02 50 09 0143917

Описание объекта права: здания (строения)

Кадастровый номер N -

Наименование правообладателя (ФИО для физического лица)	ФГУП "ИГИ НТЦ ПО КОМПЛЕК. ПЕРЕРАБ. ТВЕРДЫХ ГОРЮЧ. ИСКОП. "МТИЭ РФ		
Здание/строение	здание		
Тип помещения: встроенно-пристроенное	-		
пристроенное	-		
Общая площадь, всего (кв.м.)	338,7	Нежилая площадь (кв.м.) в т.ч.	338,7
Жилая площадь (кв.м.) жилых помещений	-	Жилая площадь (кв.м.) в нежилых помещениях	-

Характеристики объекта приведены в экспликации к поэтажному плану

Адрес зарегистрирован в Адресном реестре зданий и сооружений г.Москвы
8.07.2005г. N 5012380.

Кобзева
Татьяна Сергеевна
Зам. начальника
Южного ТБТИ

Начальник ТБТИ

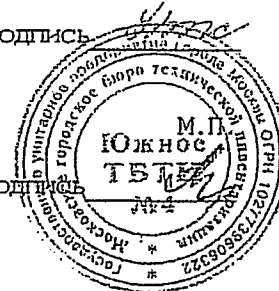
О.Н. Ярославцева

9.10.2009 Подпись

Исполнитель

Александрина С.А.

9.10.2009 Подпись



Соколова
Галина Валентиновна
руководитель группы
по инвентаризации
строений и сооружений

Разрешение на производ-
ственное переоборудование
в кв.м. № 1
пом.
Территориальному бюро
технической инвентариза-
ции не предъявлено
" 10 " 04 2006 г.
Исполнитель С.А.
Проверил С.А.

ПОЭТАЖНЫЙ ПЛАН

по адресу: Ленинский просп.
наименование ул. (просп., бульв. и т.д.)

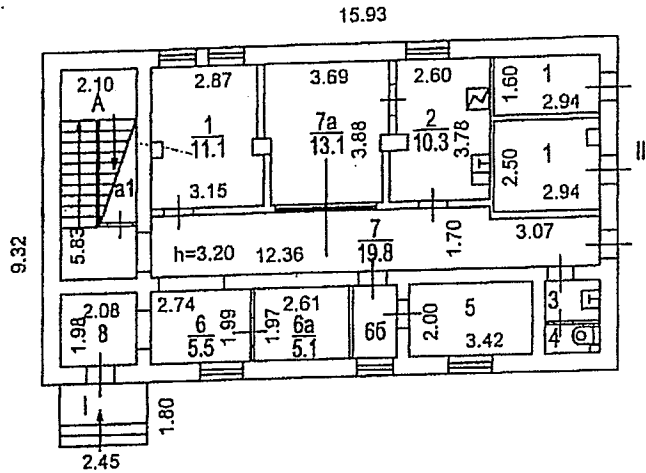
домовл. (вл.): _____ дом 31
нужно подчеркнуть

корпус _____ строение (сооружение) 7
нужно подчеркнуть

квартал № _____ Южного АО г. МОСКВЫ

1 Й ЭТАЖ

④ Южное
территориальное бюро
технической инвентаризации
города Москвы



Разрешение на произве-
денное переоборудование

В кварт. № 1
пом. _____

Территориальному бюро
технической инвентариза-
ции не предоставлено

12.04.06. _____ г.

Исполнитель Семенова Р.К.

ПОЭТАЖНЫЙ ПЛАН

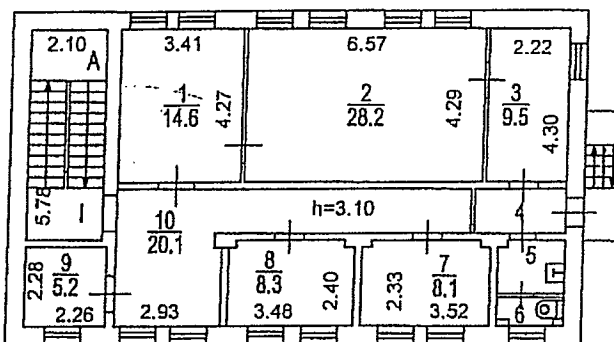
по адресу: Ленинский просп.
наименование ул. (просп., бульв. и т.д.)

домовл. (вл.): _____ дом 31
нужно подчеркнуть

корпус _____ строение (сооружение) 7
нужно подчеркнуть

квартал № _____ Южного АО г. МОСКВЫ

2 й ЭТАЖ



Разрешение на произведенное переоборудование

В кварт. № 1(3,4)
пом.

Территориальному бюро
технической инвентаризации не предоставлено

12.04.06. _____ г.

Исполнитель Семенова Р.К.

ПОЭТАЖНЫЙ ПЛАН

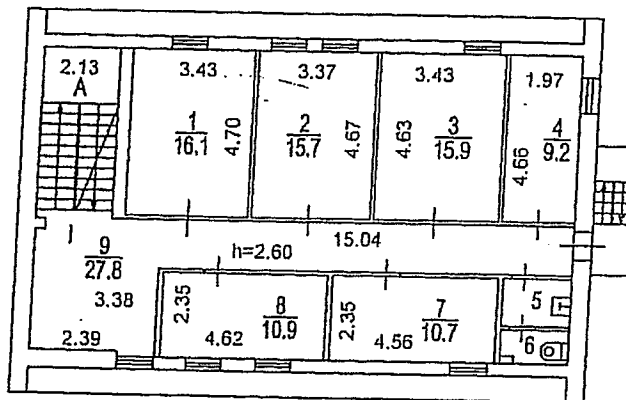
по адресу: Ленинский просп.
наименование ул. (просп., бульв. и т.д.)

домовл. (вл.): _____ дом 31
нужно подчеркнуть

корпус _____ строение (сооружение) 7
нужно подчеркнуть

квартал № _____ Южного АО г. МОСКВЫ

3 й ЭТАЖ



9450003888

Поэтажный план составлен по состоянию на
" 12 " _____ 04 _____ 2006 г.
Исполнитель Александрина
Проверил Соколова
" 08 " _____ 10 _____ 2009 г.

Масштаб 1:200

Южное
территориальное бюро
технической инвентаризации
города Москвы

Прошнуровано, пронумеровано и
скреплено печатью 5 листов

г.мос

Кобзева
Татьяна Сергеевна
Зам. начальника
Южного ТБТИ