

Описание: ЗЕМЕЛЬНЫЙ УЧАСТОК 0,245 ГА И 2 СТРОЕНИЯ

Объект расположен между улицей Витебской и парком, примыкает к территории завода «Искож». Коммуникации рядом с границей. В настоящий момент на всю территорию завода выпущено ГПЗУУ77-162000-007685 от 18.02.2013, идет оформление документации для целей жилищного строительства.

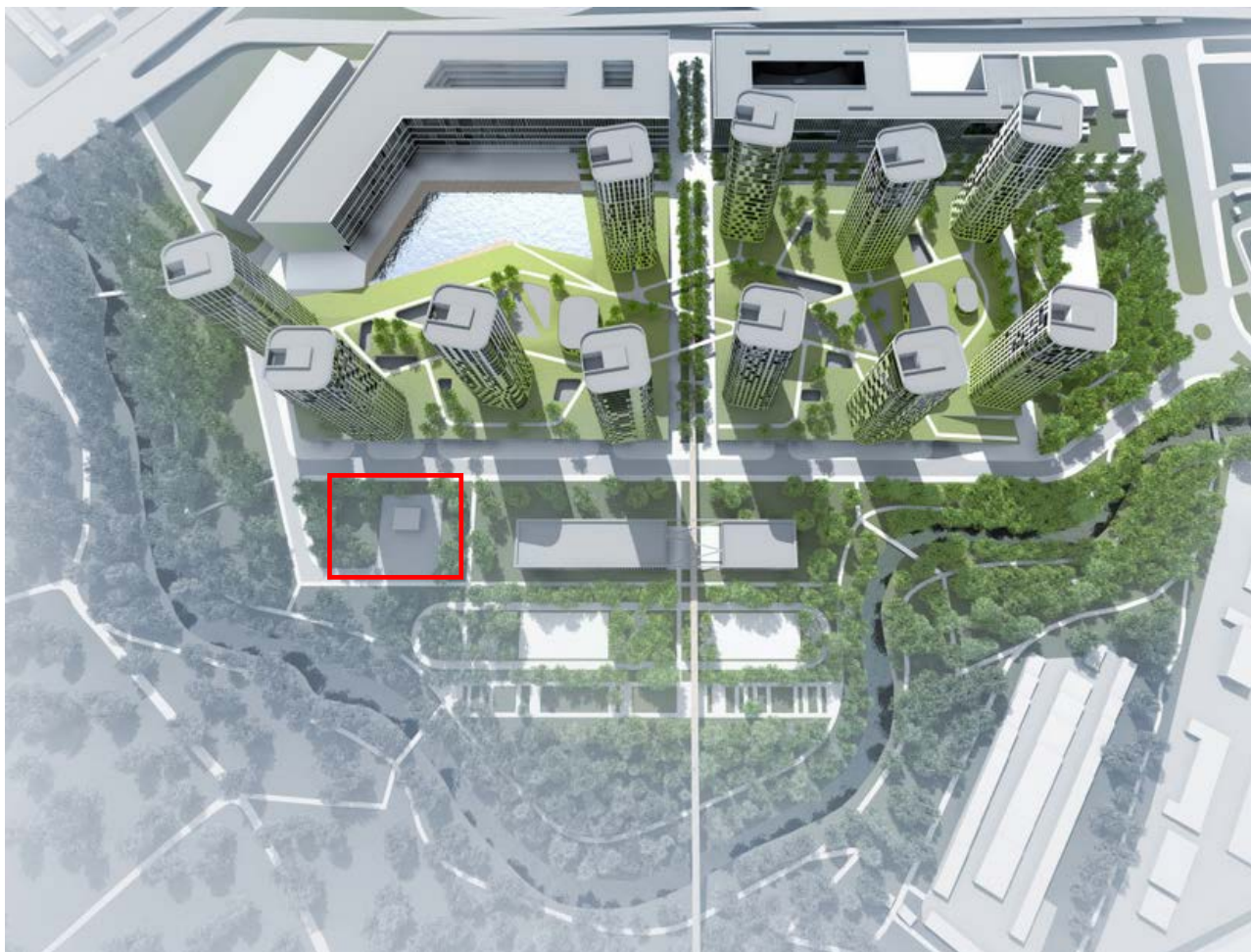
Земельно-правовые отношения:

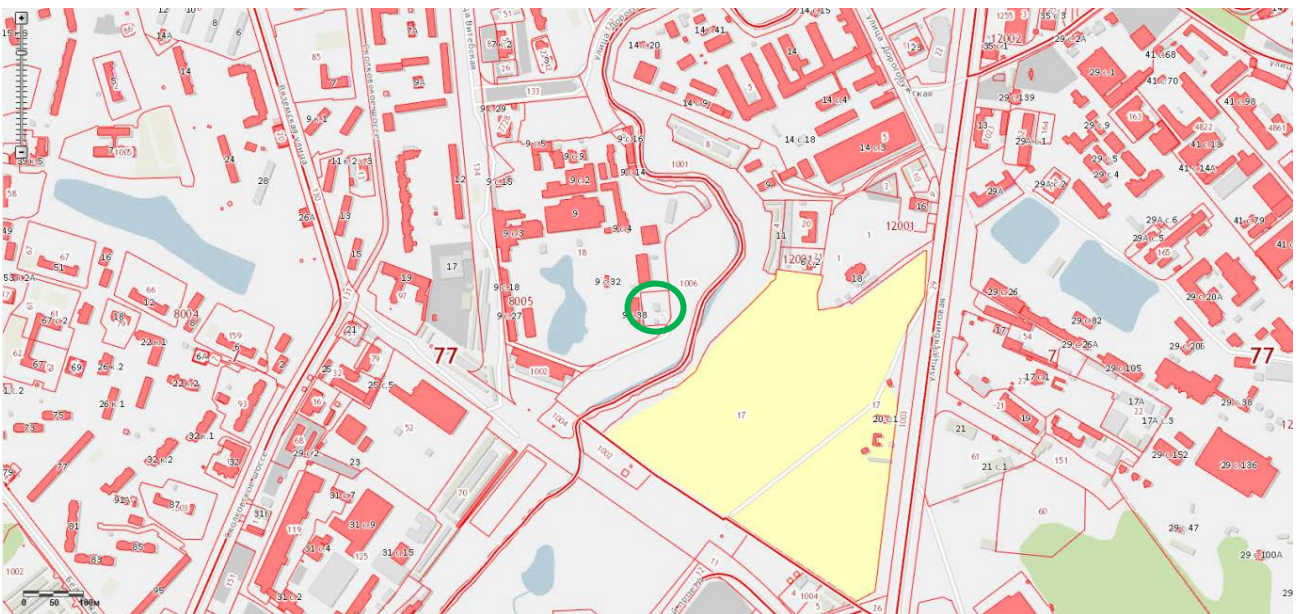
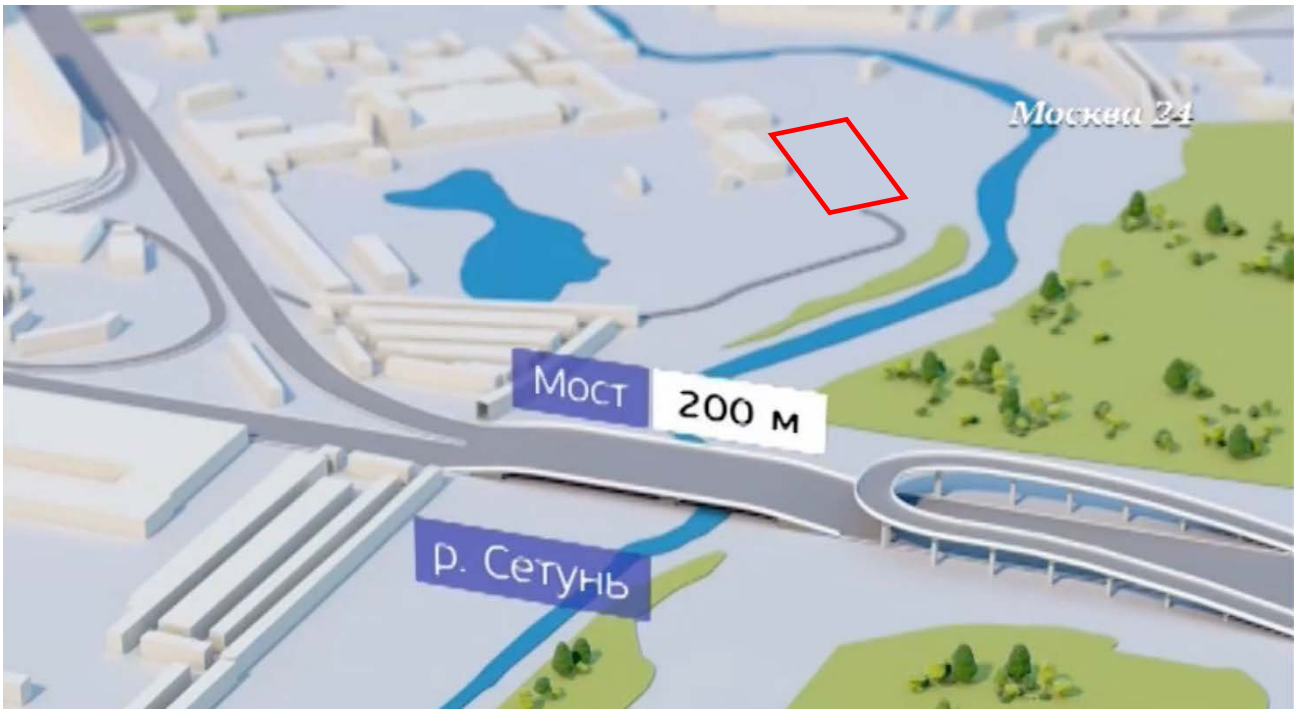
В настоящий момент не оформлены, земельный участок не сформирован. Ведется работа по формированию земельного участка. Ожидается выпуск распоряжения о согласовании границ земельного участка. Как видно из кадастровой карты границы соседних участков по сути формируют земельный участок под объектом.

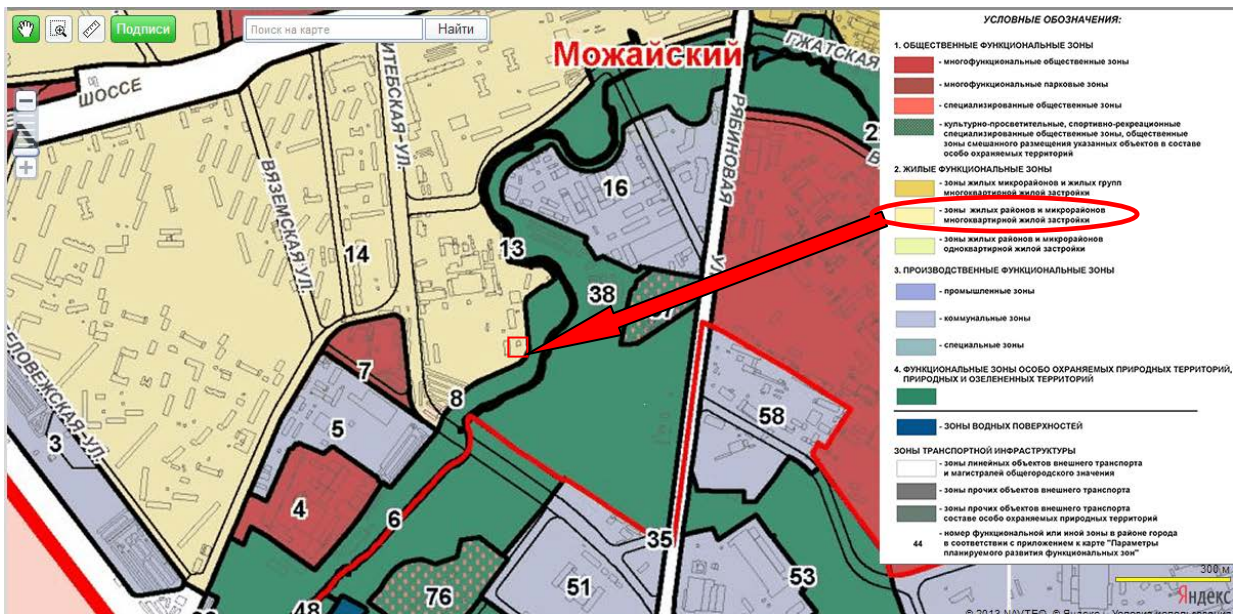
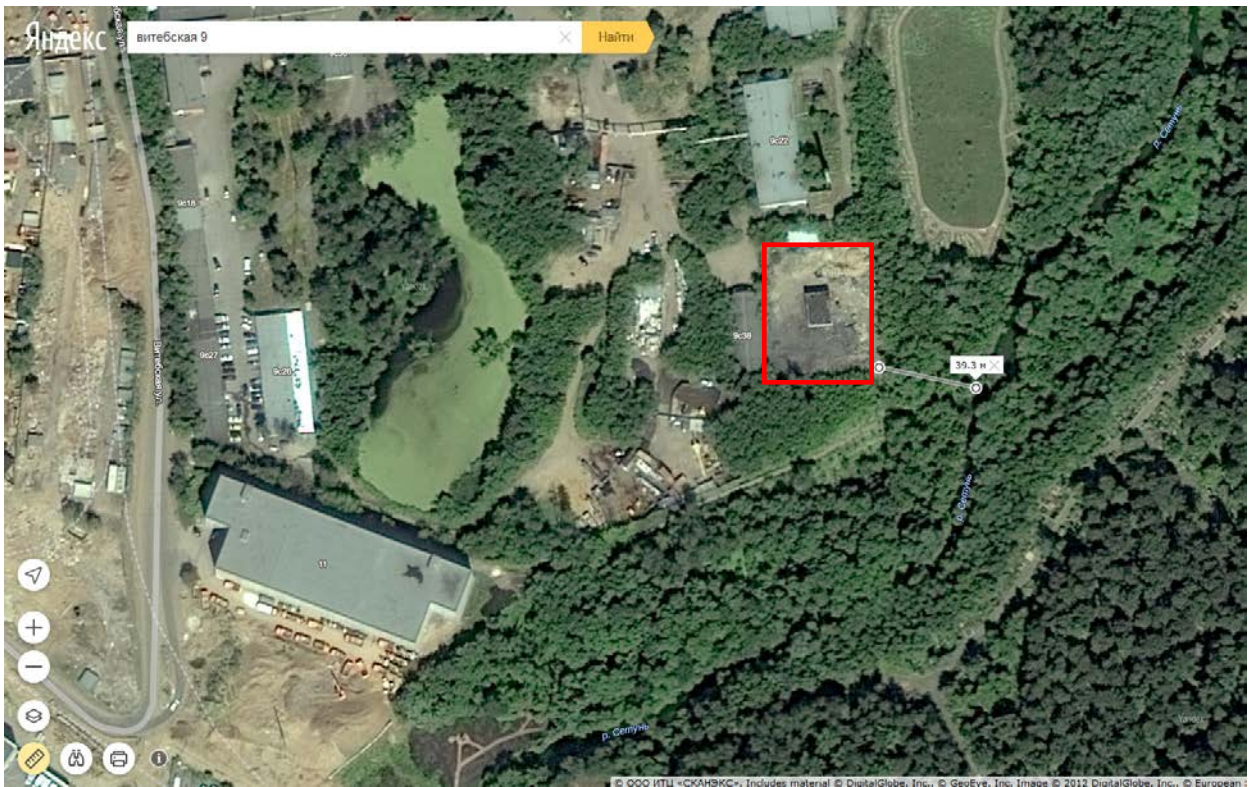
Стоимость объекта: договорная, включает в себя права собственности на строения и права аренды на земельный участок под цели инвестора.

Приложения:

- Св-во о праве собственности на здания;
- Кадастровый паспорт здания;







- Здание нежилое, площадь 32,2 кв.м., количество этажей: 1, адрес местонахождение объекта: г. Москва, ул. Витебская, д.11, стр.4, кадастровый номер 77:07:0008005:10154. Степень изношенности объекта более 90%. В настоящее время не эксплуатируется требуется капитальный ремонт либо реконструкция.

- Здание нежилое, площадь 292,1кв.м., количество этажей: 3в том числе подземных 1, адрес местонахождение объекта: г. Москва, ул. Витебская, д.11, стр. 3, кадастровый номер 77:07:0008005:10155. Степень изношенности объекта более 80%. В настоящее время не эксплуатируется требуется капитальный ремонт либо реконструкция.



