

ПРАВИТЕЛЬСТВО МОСКОВСКОЙ ОБЛАСТИ
Государственное унитарное предприятие Московской области
МОСКОВСКОЕ ОБЛАСТНОЕ БЮРО ТЕХНИЧЕСКОЙ ИНВЕНТАРИЗАЦИИ
Подольский городской филиал ГУП МО "МОБТИ"

Область, республика, край Московская обл.

Район _____

Округ _____

Город (др. поселение) Подольск г.

ТЕХНИЧЕСКИЙ ПАСПОРТ ЗДАНИЯ (СТРОЕНИЯ)

№ 16

по улице (пер.) Бронницкая ул.

Лит. А

Инвентарный номер	206:063-1817
Кадастровый номер	

Паспорт составлен по состоянию на

1 октября 2008 г.

дата обследования объекта в натуре

МЧК



5012582

І. Архитектурно-планировочные и эксплуатационные показатели

Серия, тип проекта _____

Литера А (МОУ межшкольный учебный комбинат) Год постройки 1963 Число этажей 3

Год последнего капитального ремонта _____

Кроме того имеется:

подвал, цокольный этаж, мансарда, мезонин

(ненужное зачеркнуть)

Строительный объем - 6 238 куб.м

Итого общая площадь здания 1 517.8 м²; из нее:

лит. А общая площадь 1 517.8 м²:

из нее: Нежилые помещения: общая площадь 1 517.8 м²,

в том числе основная площадь нежилых помещений 933.3 м², вспомогательная площадь 584.5 м².

Нежилые здания и помещения

Назначение помещений	Площадь, кв.м		
	общая	основная	вспомогательная
<i>нежилое</i>	<i>1517,8</i>	<i>933,3</i>	<i>584,5</i>
Всего:	1517,8	933,3	584,5

II. Техническое описание здания или его пристройки

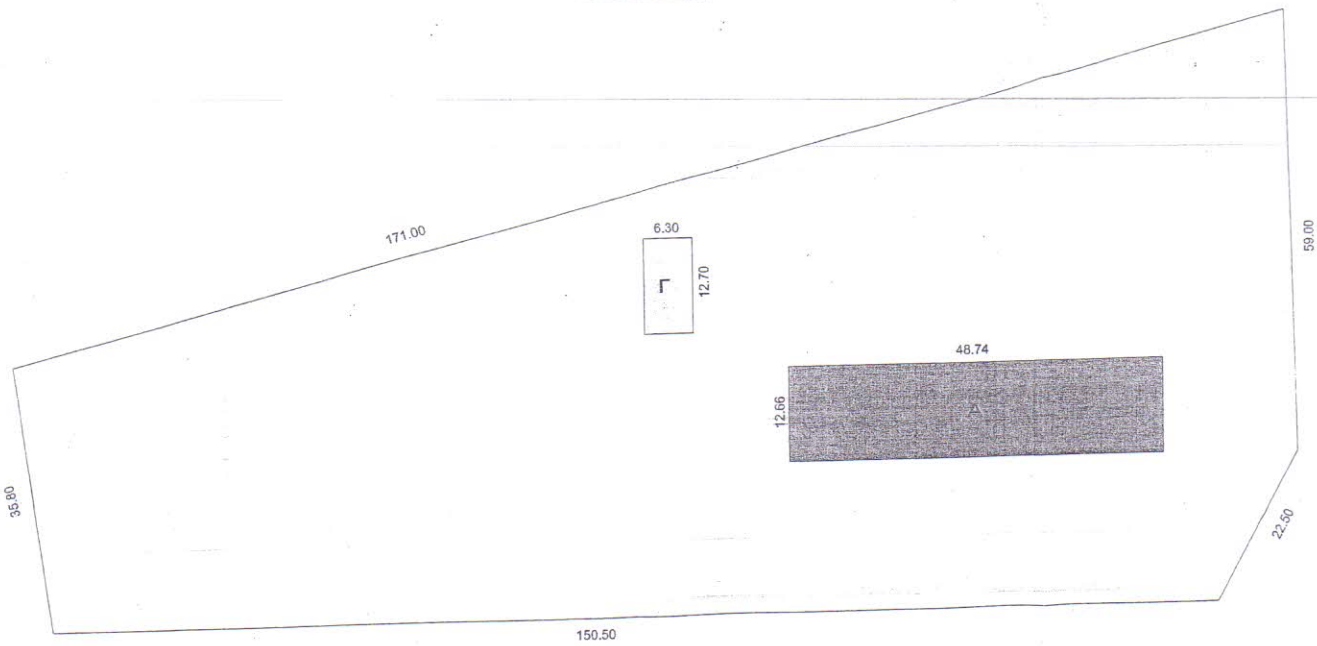
п	Наименование конструктивных элементов	Описание элементов (материал, конструкция, отделка и прочее)
1	2	3
	Литера <u>А</u>	Физический износ здания - <u>32</u> % Число этажей <u>3</u>
1	Фундамент	бутовый ленточный
2	Стены	кирпичные
3	Перегородки	кирпичные
4	Перекрытия	железобетонное
5	Кровли	металлическая
6	Полы	дощатые, плитка
7	Проемы (окна, двери)	окна-спаренные, двери-филенчатые
8	Отделочные покрытия	стены-оштукатурены, окрашены, потолок-оштукатурен, побелен
9	Электротехнические устройства	отопление, водопровод, канализация, электричество
10	Лестницы, крыльца	бетонные лестницы
11	Прочие элементы	отмостка

13. Техническое описание дворовых сооружений

п тера	Наименование сооружения	Материал, конструкция	Размеры (длина, ширина, высота)	Износ %
1	2	3	4	5

Ситуационный план
земельного участка, расположенного по адресу

Московская обл., Подольск г., Бронницкая ул., д. 16
М 1:500

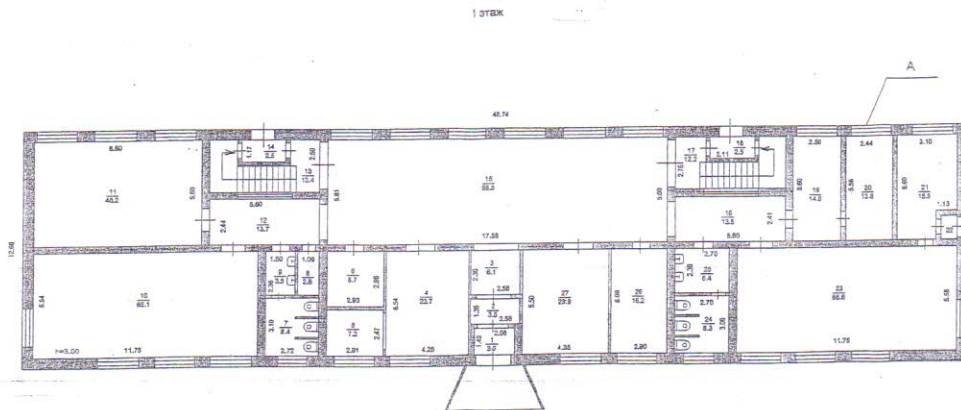


ул. Бронницкая

Подольский городской филиал
ГУИ МО "МОСТИ"

Изготовлено 15.10.2008
По состоянию на 01.10.2008
Изготовил Хмельницкая И.В.
Проверил Батенина Н.В.

Полтажный план здания (МОУ межшкольный учебный комбинат)
 расположенного по адресу
 Московская обл., Подольск г., Еренинская ул., д. 16



Экспликация:

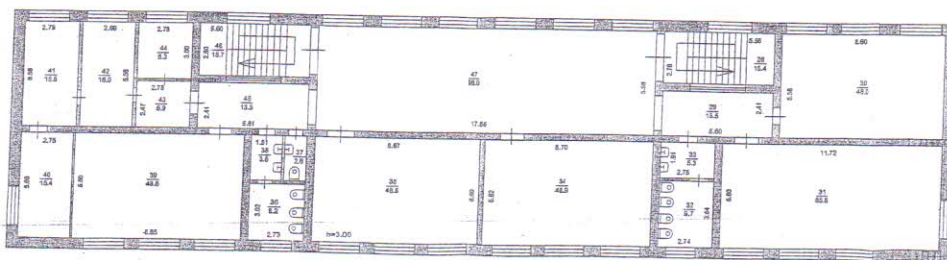
Общая площадь: 1 517,8 кв.м
 Основная площадь: 933,3 кв.м
 Вспомогательная площадь: 584,5 кв.м

Подольский городской филиал
 ГУП МО "МОБТИ"

Изготовлено 15.10.2008
 По состоянию на 01.10.2008
 Изготовил Хмельникова И.В.
 Проверил Батенина Н.В.

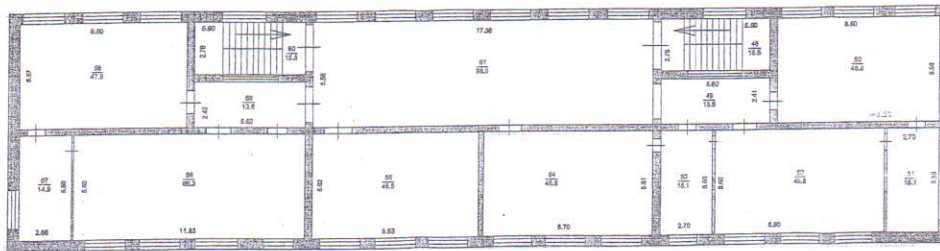
Полтажный план здания (МОУ межшкольный учебный комбинат)
расположенного по адресу
Московская обл., Подольск г., Еронницкая ул., д. 16

2 этаж



Поэтажный план здания (МОУ межшкольный учебный комбинат)
расположенного по адресу
Московская обл., Подольск г., Бронницкая ул., д. 16

3 этаж



помещений, нежилых зданий и служебных построек (кв.м)

Вид благоустройства	Площадь
1	2
водопровод	1517,8
канализация	1517,8
отоп. центр. от кв. котельной на газе	1517,8
горячее водоснабжение центральное	1517,8
электричество	1517,8

IV. Сведения о принадлежности

Дата записи	Субъект права: для граждан - фамилия, имя, отчество, паспорт; для юридических лиц - по уставу	Документы, подтверждающие право собственности, владения, пользования	Доля (часть, литера)
1	2	3	4

V. Стоимость здания

Полная балансовая стоимость 2 337 044.36 руб.
 Остаточная балансовая стоимость (с учетом износа)
 Действительная инвентаризационная стоимость в ценах 1969 г.

Перечень документов, прилагаемых к техническому паспорту:

№ № п/п	Наименование документа	Примечание (масштаб, количество листов, прочее)
1	2	3
1	Ситуационный план	M 1:500, 1 лист
2	Поэтажный план	M 1:200, 3 листа
3	Экспликация	2 листа

Особые отметки

Паспорт изготовлен 15 октября 2008 г.

Исполнил Хмельницкая И.В.

Проверил Батенина Н.В.

Паспорт выдан " 10 _____ 2008г.

Главный инженер _____ Г.В. Баранова



Handwritten signatures and initials.

Handwritten signature of G.V. Baranova.

к поэтажному плану МОУ межшкольный учебный комбинат,

поселенного в городе (другом поселении)

Подольск г.

улице (пер.)

Бронницкая ул.

дом № 16

№	Этаж	№ по помещению	№ по плану	Назначение помещения	Формула подсчета площади по внутреннему обмеру	Общая площадь	В т.ч., площадь		Высота	Самовольно
							основная	вспомогательная		
1	2	3	4	5	6	7	8	9	10	11
А	1	1	1	вспомогательная		3,0		3,0	3,00	
	1		2	вспомогательная		3,5		3,5		
	1		3	вспомогательная		6,1		6,1		
	1		4	основная		23,7	23,7			
	1		5	вспомогательная		7,2		7,2		
	1		6	основная		8,7	8,7			
	1		7	вспомогательная		8,4		8,4		
	1		8	вспомогательная		2,6		2,6		
	1		9	вспомогательная		3,5		3,5		
	1		10	основная	11,75*5,54	65,1	65,1			
	1		11	основная		48,2	48,2			
	1		12	вспомогательная		13,7		13,7		
	1		13	вспомогательная		12,4		12,4		
	1		14	вспомогательная		2,5		2,5		
	1		15	вспомогательная		98,5		98,5		
	1		16	вспомогательная		13,5		13,5		
	1		17	вспомогательная		12,2		12,2		
	1		18	вспомогательная		2,5		2,5		
	1		19	основная		14,0	14,0			
	1		20	основная		13,6	13,6			
	1		21	вспомогательная	3,10*5,60-1,13*1,61	15,5		15,5		
	1		22	вспомогательная		1,1		1,1		
	1		23	основная	11,75*5,58	65,6	65,6			
	1		24	вспомогательная		8,3		8,3		
	1		25	вспомогательная		6,4		6,4		
	1		26	основная		16,2	16,2			
	1		27	основная		23,9	23,9			
А	2	1	28	вспомогательная		15,4		15,4	3,00	
	2		29	вспомогательная		13,5		13,5		
	2		30	основная	8,60*5,58	48,0	48,0			
	2		31	основная	11,72*5,60	65,6	65,6			
	2		32	вспомогательная		9,7		9,7		
	2		33	вспомогательная		5,3		5,3		
	2		34	основная		48,9	48,9			

Э	3	4	5	6	7	8	9	10
Э	I	35	основная		48,6	48,6		3,00
Э		36	вспомогательная		8,2		8,2	
Э		37	вспомогательная		2,6		2,6	
Э		38	вспомогательная		3,6		3,6	
Э		39	основная		49,6	49,6		
Э		40	основная		15,4	15,4		
Э		41	основная	2,79*5,58	15,6	15,6		
Э		42	основная	2,69*5,58	15,0	15,0		
Э		43	вспомогательная		6,9		6,9	
Э		44	основная		8,3	8,3		
Э		45	вспомогательная		13,5		13,5	
Э		46	вспомогательная		15,7		15,7	
Э		47	вспомогательная		98,0		98,0	
Э	I	48	вспомогательная		15,5		15,5	3,22
Э		49	вспомогательная		13,5		13,5	
Э		50	основная	8,60*5,58	48,0	48,0		
Э		51	основная		15,1	15,1		
Э		52	основная		49,8	49,8		
Э		53	вспомогательная		15,1		15,1	
Э		54	основная		48,8	48,8		
Э		55	основная		48,5	48,5		
Э		56	основная	11,83*5,60	66,3	66,3		
Э		57	основная		14,9	14,9		
Э		58	основная		47,9	47,9		
Э		59	вспомогательная		13,6		13,6	
Э		60	вспомогательная		15,5		15,5	
Э		61	вспомогательная		98,0		98,0	
				Итого помещение 1:	1517,8	933,3	584,5	
				Итого:	1517,8	933,3	584,5	

Итого по этажу 1	499,9	279,0	220,9		
Итого по этажу 2	507,4	315,0	192,4		
Итого по этажу 3	510,5	339,3	171,2		
Итого по зданию (строению)	1 517,8	933,3	584,5		