

Управление централизованных работ

Адрес: 117218, г. Москва, ул. Кржижановского, д. 20/30, корп. 5

Телефон: 8 (499) 125-87-77, 8 (499) 125-44-14, 8 (495) 719-04-19

к заказу 76 98 300886 от 01.02.2017 г.

СПРАВКА БТИ О СОСТОЯНИИ ЗДАНИЯ (СТРОЕНИЯ)

Дата заполнения	02.02.2017 г.	объект	здание	
Паспорт МосгорБТИ №	236/7		Квартал № 236	

Адрес (иное описание местоположения)

Субъект Российской Федерации	город Москва				
Административный округ	Центральный административный округ				
Муниципальный округ, поселение	Тверской				
Населённый пункт					
Микрорайон, квартал, иное					
Улица (пер., бульв., просп. и др.)	Большой Палашёвский переулок				
дом	9	корпус	-	строение	1
Иное описание местоположения					
Помещение №	-				
Примечание:					

Состояние объекта

Общий процент износа, %	34	на	1996 г.	Год постройки	1885
Материал стен здания	кирпичные				
Тип здания	нежилое				
Тип помещения	-				
Расположение помещения	-				
Степень технического обустройства	Водопровод - централизованный, Канализация - централизованная, Отопление - центральное от ТЭЦ, Горячее водоснабжение - централизованное, Электроснабжение - 220 В. Скрытая проводка				
Высота потолков, м.	подвал = 2.85; технический этаж = 1.70; 1 этаж = 3.00; 3.95; антресоль 1 = 2.50; 2 этаж = 3.25; 3 этаж = 3.15;				

Адрес зарегистрирован в Адресном реестре объектов недвижимости города Москвы 24.06.2005 г. № 1011261

Начальник Управления
централизованных работ

Исполнитель



Цыганкова Ю.Н.

Лагутина Н.Б.

02.02.2017 г.

Заместитель начальника
управления централизованных
работ
Горбов В.Ю.

Газилова Н.Д.



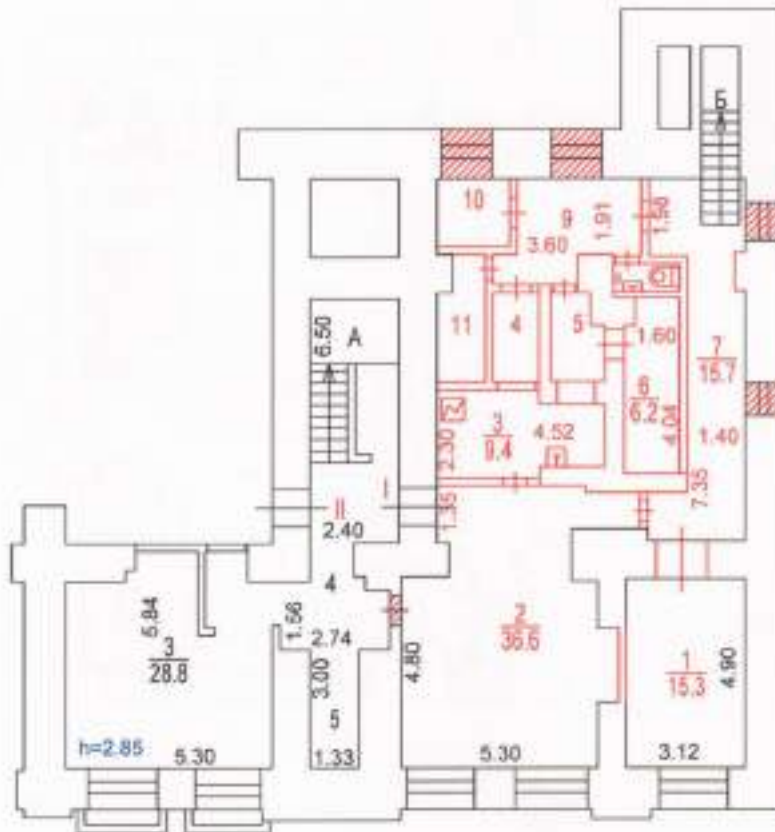
02 98 16 0002735

ПОЭТАЖНЫЙ ПЛАН

по адресу: Большой Палашевский пер.
наименование ул., пер., проезда и т.д.
домовл. (вл.) — дом 9
квартальная принадлежность
корпус — строение (сооружение) 1
квартальная принадлежность
на часть подв. этажа помещ. (квартира) 1, II
квартал № 236 Центральный АО г. Москвы

ПОДВАЛ

государственный централизованный орган
ГБУ МосгорБТИ



76 98 300886

Сведениями о соблюдении
требований пункта 4 части 17 статьи 51
Градостроительного кодекса
Российской Федерации
ГБУ МосгорБТИ не располагает

Поэтажный план составлен по состоянию на

" 16 " февраля 2001 г.

П/план снял Лагутина Н.Б.

Проверил Гавrilовская Н.Д.

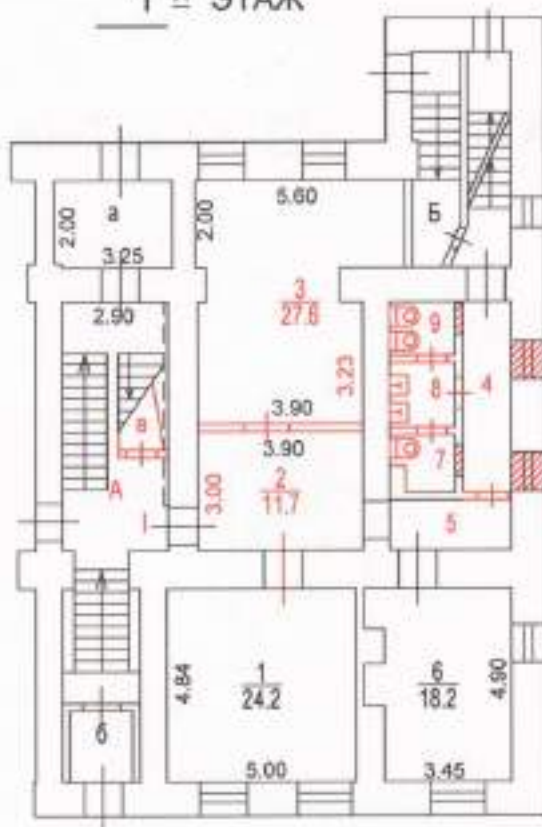
" 6 " февраля 2017 г.

ПОЭТАЖНЫЙ ПЛАН

по адресу: Большой Палацовский пер.
наименование ул. перекр. дома 41.1.2
 дом/вл. (вл.) --- дом 9
улице/подъезде
 корпус --- строение (сооружение) 1
улице/подъезде
 на часть 1 этажа помещ. (квартира) 1
 квартал № 236 Центральный АО г. Москвы

Управление централизованных работ
 ГБУ МосгорБТИ

1 й ЭТАЖ



76 98 300886

Сведениями о соблюдении
 требований пункта 4 части 17 статьи 51
 Градостроительного кодекса
 Российской Федерации
 БТИ МосгорБТИ не располагает

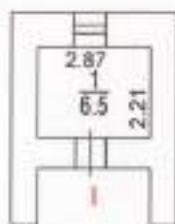
Поэтажный план составлен по состоянию на
 " 16 " февраля 2001 г.
 План снял Лагулина Н.Б.
 Проверил Гавиловская Н.Д.
 " 6 " февраля 2017 г.

ПОЭТАЖНЫЙ ПЛАН

по адресу: Большой Палашевский пер.
наименование ул. (пер., вост. и т.д.)
домовл. (вл.) --- дом 9
наименование двора
корпус --- строение (сооружение) 1
наименование строения
на часть антр. 1 этажа помещ. (квартира) 1
квартал № 236 / Центральный АО г. Москвы

Управление централизованных работ
ГБУ МосгорБТИ

АНТРЕСОЛЬ 1 ЭТАЖА



76 98 300886

Поэтажный план составлен по состоянию на

" 16 " февраля 2001 г.

П/план снял Лагутина Н.Б.

Проверил Гавrilовская Н.Д.

" 6 " февраля 2017 г.

ПОЭТАЖНЫЙ ПЛАН

по адресу: Большой Палацьевский пер.

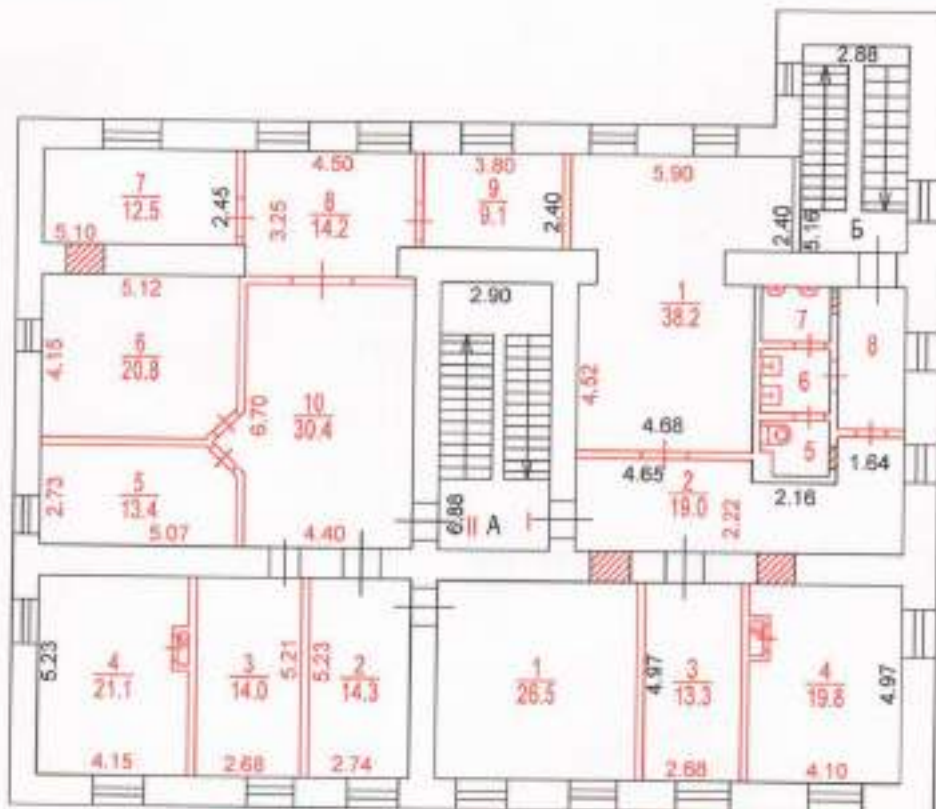
домовл. (вл.) — дом 9

корпус — строение (сооружения) 1

квартал № 236 Центральный АО г. Москвы

2 ЭТАЖ

управление централизованных работ
ГБУ МосгорБТИ



76 98 300886

Сведения о соблюдении
требований пункта 4 части 17 статьи 51
Градостроительного кодекса
Российской Федерации
ГБУ МосгорБТИ не раскрывают

Поэтажный план составлен по состоянию на

" 27 " апреля 1999 г.

Пллан снял Лагутина Н.Б.

Проверил Гавrilовская Н.Д.

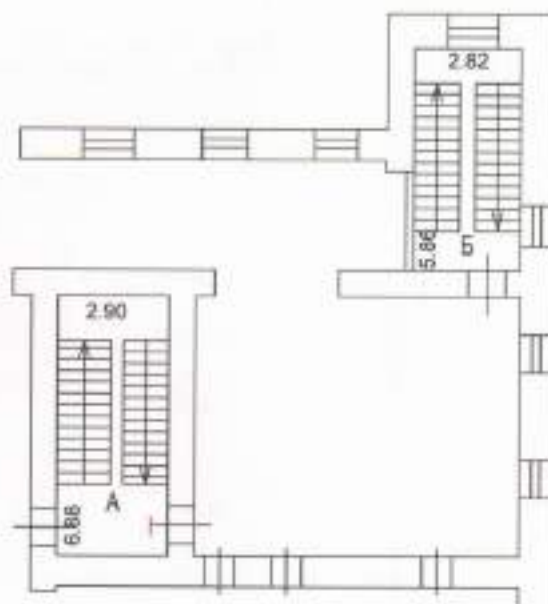
" 6 " февраля 2017 г.

ПОЭТАЖНЫЙ ПЛАН

по адресу: Большой Палацовский пер.
наименование ул. (переулка, бульвара и т.д.)
домовл. (вл.) --- дом 9
улицная подчиненность
корпус --- строения (сооружение) 1
улицная подчиненность
на часть 3 этажа помещ. (квартира) б/н
квартал № 236 Центральный АО г. Москвы

3 ЭТАЖ

Управление централизованной работ
ГБУ МосгорБТИ



76 98 300886

Поэтажный план составлен по состоянию на

" 26 " марта 2002 г.

П/план снял Лагутина Н.Б.

Проверил Гавиловская Н.Д.

" 6 " февраля 2017 г.

ПОЭТАЖНЫЙ ПЛАН

по адресу: Большой Палашевский пер.

домовл. (вл.) — дом 9

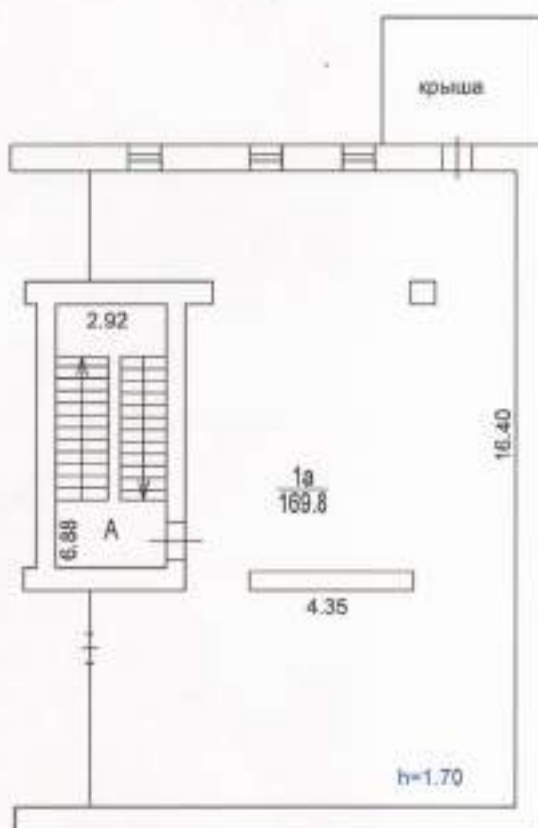
корпус — строение (сооружение) 1

на часть тех. этажа помещ. (квартира) -

квартал № 236 Центральный АО г.Москвы

ТЕХ.ЭТАЖ

Управление централизованных работ
ГБУ МосгорБТИ



76 98 300886

Поэтажный план составлен по состоянию на

" 03 " нояб. 2016 г.

П/план снял Далугина Н.Б.

Проверил Гавrilовская Н.Д.

" 6 " феврала 2017 г.

Протнуровано, пронумеровано и
скреплено печатью 6 листов

Иркутский энергоснабжающий отдел
(Бул. Мухоморова)

ГБУ Московское городское бюро технической инвентаризации

Управление централизованных работ

Адрес: 117218, г. Москва, ул. Кржижановского, д. 20/30, корп. 5

Телефон: 8 (499) 125-87-77, 8 (499) 125-44-14, 8 (495) 719-04-19

Управление централизованных работ
ГБУ МосгорБТИ

к заказу 76 98 300886 от 01.02.2017 г.

ЭКСПЛИКАЦИЯ

Адрес (иное описание местоположения):

город Москва, Большой Палашёвский переулок, дом 9, строение 1

стр. 1

Помещение № I Тип: Нежилое

ф.25

Сведениями о соблюдении требований пункта 4 части 17 статьи 51 Градостроительного кодекса Российской Федерации ГБУ МосгорБТИ не располагает.

Этаж	№№ комнат	Характеристики комнат и помещений	Площадь общая, кв.м.		Площадь помещений вспомогательного использования (с коэф.), кв.м.			Высота, см.	Примечание
			всего	в том числе		в том числе			
				основн.	вспом.	лоджий	балконов		прочих
подвал	1	кабинет	15,3	15,3				285	учрежд. 16.02.2001 г.
	2	зал обеденный	36,6	36,6					учрежд. 16.02.2001 г.
	3	кухня	9,4	9,4					учрежд. 16.02.2001 г.
	4	помещение подсобное	3,1	3,1					учрежд. 16.02.2001 г.
	5	помещение подсобное	2,9	2,9					учрежд. 16.02.2001 г.
	6	помещение подсобное	6,2	6,2					учрежд. 16.02.2001 г.
	7	коридор	15,7	15,7					учрежд. 16.02.2001 г.
	8	санузел	1,4	1,4					учрежд. 16.02.2001 г.
	9	коридор	9,0	9,0					учрежд. 16.02.2001 г.
	10	помещение подсобное	3,8	3,8					учрежд. 16.02.2001 г.
	11	помещение подсобное	3,4	3,4					учрежд. 16.02.2001 г.
	A	клетка лестничная	15,6	15,6					учрежд. 16.02.2001 г.
	B	клетка лестничная	4,1	4,1					учрежд. 16.02.2001 г.
Итого по помещению			126,5	15,3	111,2				
Нежилые помещения всего			126,5	15,3	111,2				
в т.ч. Учрежденческие			126,5	15,3	111,2				

Помещение № II Тип: Нежилое

ф.25

Этаж	№№ комнат	Характеристики комнат и помещений	Площадь общая, кв.м.		Площадь помещений вспомогательного использования (с коэф.), кв.м.			Высота, см.	Примечание
			всего	в том числе		в том числе			
				основн.	вспом.	лоджий	балконов		прочих
подвал	3	бойлерная	28,8	28,8				285	прочая 16.02.2001 г.
	4	коридор	4,2	4,2					прочая 16.02.2001 г.
	5	насосная	4,0	4,0					прочая 16.02.2001 г.



02 98 16 0002736

Адрес (иное описание местоположения):

город Москва, Большой Палашёвский переулок, дом 9, строение 1

стр. 2

Итого по помещению	37,0	32,8	4,2				
Нежилые помещения всего	37,0	32,8	4,2				
в т.ч. Прочие	37,0	32,8	4,2				

Помещение № 1 Тип: Нежилое

ф.25

Сведениями о соблюдении требований пункта 4 части 17 статьи 51 Градостроительного кодекса

Российской Федерации ГБУ МосгорБТИ не располагает

Распоряжение главы районной управы о перепланировке квартиры (помещения) от 18.08.2003 г. № 736-р

Этаж	№№ комнат	Характеристики комнат и помещений	Площадь общая, кв. м.			Площадь помещений вспомогательного использования (с коэф.), кв. м.			Высота, см.	Примечание Дата обследования
			всего	в том числе		в том числе				
				основн.	вспом.	поджий	балконов	прочих		
1	1	кабинет	24,2	24,2				300	учрежд. 18.02.2001 г.	
	2	коридор	11,7		11,7				учрежд. 18.02.2001 г.	
	3	кабинет	27,6	27,6					учрежд. 18.02.2001 г.	
	4	коридор	6,3		6,3				учрежд. 18.02.2001 г.	
	5	коридор	3,3		3,3				учрежд. 18.02.2001 г.	
	6	кабинет	18,2	18,2					учрежд. 18.02.2001 г.	
	7	уборная	1,8		1,8				учрежд. 18.02.2001 г.	
	8	умывальная	2,6		2,6				учрежд. 18.02.2001 г.	
	9	уборная	2,3		2,3				учрежд. 18.02.2001 г.	
	А	клетка лестничная	25,2		25,2				учрежд. 18.02.2001 г.	
	а	тамбур	6,5		6,5				учрежд. 18.02.2001 г.	
	Б	клетка лестничная	16,5		16,5				учрежд. 18.02.2001 г.	
	б	тамбур	3,0		3,0				учрежд. 18.02.2001 г.	
	в	помещение подсобное	3,1		3,1				учрежд. 18.02.2001 г.	
Итого по помещению			152,3	70,0	82,3					
Нежилые помещения всего			152,3	70,0	82,3					
в т.ч. Учрежденческие			152,3	70,0	82,3					

Помещение № 1 Тип: Нежилое

ф.

Этаж	№№ комнат	Характеристики комнат и помещений	Площадь общая, кв. м.			Площадь помещений вспомогательного использования (с коэф.), кв. м.			Высота, см.	Примечание Дата обследования
			всего	в том числе		в том числе				
				основн.	вспом.	поджий	балконов	прочих		
антрес. 1	1	помещение подсобное	6,5		6,5			250	учрежд. 18.02.2001 г.	
Итого по помещению			6,5		6,5					
Нежилые помещения всего			6,5		6,5					
в т.ч. Учрежденческие			6,5		6,5					

Адрес (иное описание местоположения):

город Москва, Большой Палашёвский переулок, дом 9, строение 1

стр. 3

Помещение № I Тип: Нежилое

ф.25

Сведениями о соблюдении требований пункта 4 части 17 статьи 51 Градостроительного кодекса Российской Федерации ГБУ МосгорБТИ не располагает

Этаж	№№ комнат	Характеристики комнат и помещений	Площадь общая, кв.м.			Площадь помещений вспомогательного использования (с коэф.), кв.м.			Высота, см.	Примечание
			всего	в том числе		в том числе				
				основн.	вспом.	лоджий	балконов	прочих		Дата обследования
2	1	кабинет	38,2	38,2				325	учрежд. 27.04.1999 г.	
	2	коридор	19,0		19,0				учрежд. 27.04.1999 г.	
	3	кабинет	13,3	13,3					учрежд. 27.04.1999 г.	
	4	кабинет	19,8	19,8					учрежд. 27.04.1999 г.	
	4а	тамбур	0,4		0,4				учрежд. 27.04.1999 г.	
	5	уборная	1,8		1,8				учрежд. 27.04.1999 г.	
	6	умывальная	2,4		2,4				учрежд. 27.04.1999 г.	
	7	уборная	2,2		2,2				учрежд. 27.04.1999 г.	
	8	коридор	6,1		6,1				учрежд. 27.04.1999 г.	
	А	клетка лестничная	20,0		20,0				учрежд. 27.04.1999 г.	
	Б	клетка лестничная	16,9		16,9				учрежд. 27.04.1999 г.	
Итого по помещению			140,1	71,3	68,8					
Нежилые помещения всего			140,1	71,3	68,8					
в т.ч. Учрежденные			140,1	71,3	68,8					

Помещение № II Тип: Нежилое

ф.25

Сведениями о соблюдении требований пункта 4 части 17 статьи 51 Градостроительного кодекса Российской Федерации ГБУ МосгорБТИ не располагает

Этаж	№№ комнат	Характеристики комнат и помещений	Площадь общая, кв.м.			Площадь помещений вспомогательного использования (с коэф.), кв.м.			Высота, см.	Примечание
			всего	в том числе		в том числе				
				основн.	вспом.	лоджий	балконов	прочих		Дата обследования
	1	кабинет	26,5	26,5				325	учрежд. 27.04.1999 г.	
	2	кабинет	14,3	14,3					учрежд. 27.04.1999 г.	
	3	кабинет	14,0	14,0					учрежд. 27.04.1999 г.	
	4	кабинет	21,1	21,1					учрежд. 27.04.1999 г.	
	5	тамбур	0,4		0,4				учрежд. 27.04.1999 г.	
	6	кабинет	13,4	13,4					учрежд. 27.04.1999 г.	
	7	кабинет	20,8	20,8					учрежд. 27.04.1999 г.	
	8	кабинет	12,5	12,5					учрежд. 27.04.1999 г.	
	9	кабинет	14,2	14,2					учрежд. 27.04.1999 г.	
	10	кабинет	9,1	9,1					учрежд. 27.04.1999 г.	

Адрес (иное описание местоположения):
город Москва, Большой Палашёвский переулок, дом 9, строение 1

	10	коридор	30,4		30,4			
Итого по помещению			176,7	145,9	30,8			
Нежилые помещения всего			176,7	145,9	30,8			
в т.ч. Учрежденческие			176,7	145,9	30,8			

Помещение № 1 Тип: Нежилое

Распоряжение главы районной управы о перепланировке квартиры (помещения) от 19.06.2002 г. № 1143-р

Этаж	№№ комнат	Характеристики комнат и помещений	Площадь общая, кв. м.		Площадь помещений вспомогательного использования (с коэф. 0,5)			
			всего	в том числе		в том числе		
				основн.	вспом.	лоджий	балконов	прочих
3	А	клетка лестничная	20,0		20,0			
	Б	клетка лестничная	16,5		16,5			
Итого			36,5		36,5			
Нежилые помещения всего			36,5		36,5			
в т.ч. Учрежденческие			36,5		36,5			

Тип: Не входящие в общую площадь

Техническое заключение ГБУ МосгорБТИ о допустимости и безопасности производимых работ по перепланировке и переустройству здания от 03.11.2016 г. № 6/н

Этаж	№№ комнат	Характеристики комнат и помещений	Площадь, кв. м.		Площадь помещений вспомогательного использования (с коэф. 0,5)			
			всего	в том числе		в том числе		
				основн.	вспом.	лоджий	балконов	прочих
тех.эт.	6/н (1а)	этаж технический	169,8					
	6/н (А)	клетка лестничная	20,1					
Итого по помещениям, не входящим в общую площадь здания			189,9					

ИТОГО	Площадь общая, кв. м.		Площадь помещений вспомогательного использования (с коэф. 0,5)			
	всего	в том числе		в том числе		
		основн.	вспом.	лоджий	балконов	прочих
Итого	875,6	335,3	340,3			
Нежилые помещения всего	875,6	335,3	340,3			
в т.ч. Учрежденческие	838,6	302,5	336,1			
Прочие	37,0	32,8	4,2			
Кроме того: По помещениям, не входящим в общую площадь здания	189,9					
в т.ч. по техэтажу	189,9					

Адрес зарегистрирован в Адресном реестре объектов недвижимости города Москвы

Издательство / 73
Учебно-методический кабинет

Пронумеровано, пронумеровано и
скреплено печатью 3 листов

